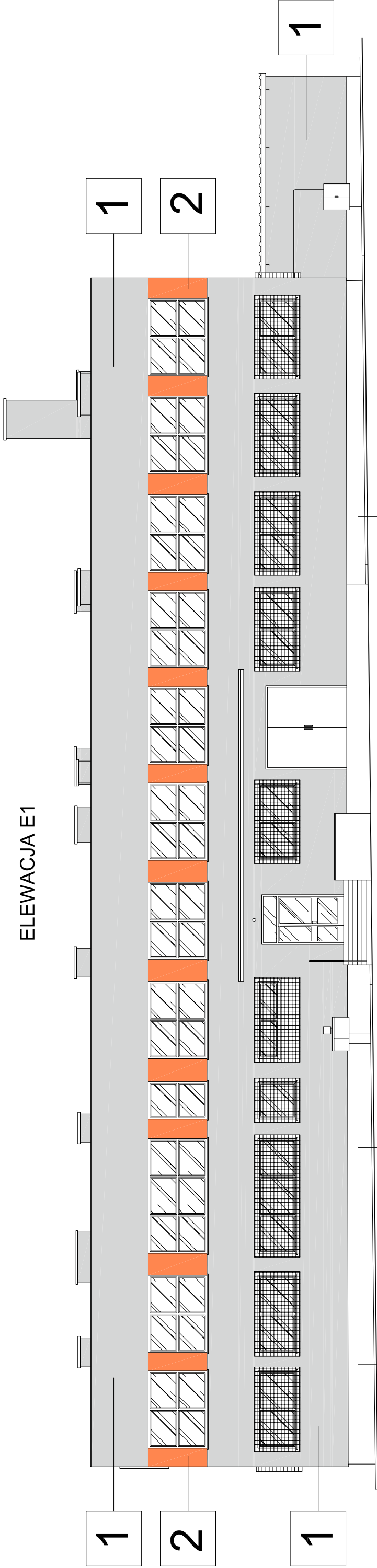
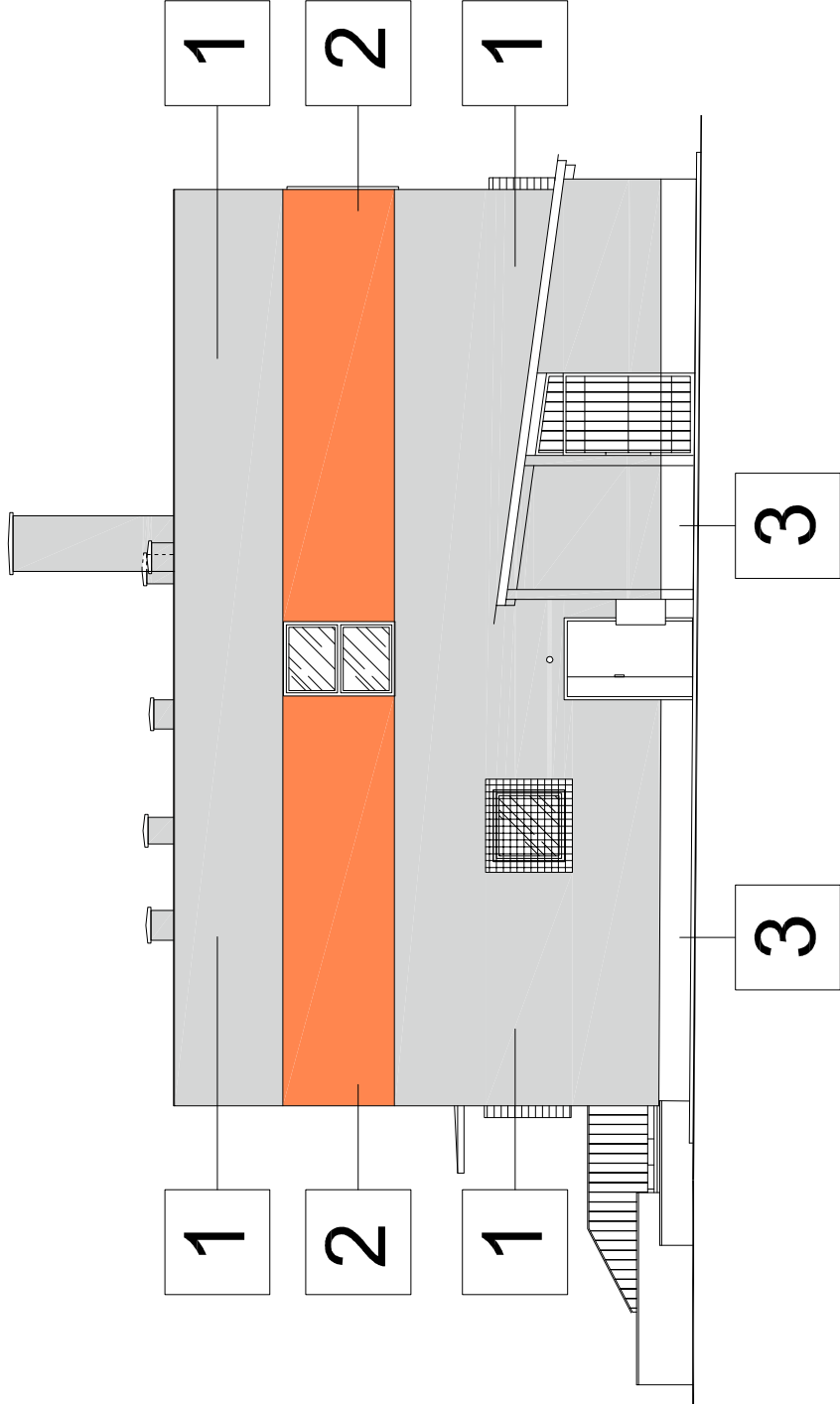


ELEWACJA E1



ELEWACJA E2



Kolor wg NCS  
S 2000-N

1

Kolor wg NCS  
S 1040-Y60R

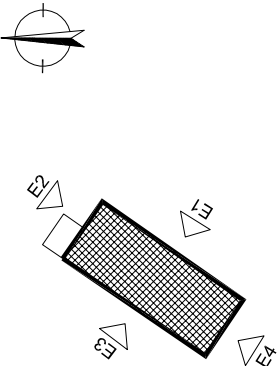
2

Istniejący tynk kolor  
jasnoszary

3

Uwagi:  
Ościeża kondygnacji nadziemnych  
kolorze kondygnacji przyległej.  
Ostateczny kolor elewacji ustalić po  
wykonaniu prób na elewacji.

Obrys budynku:



Nazwa inwestycji		PROJEKT BUDOWLANY DOCIEPLENIA ŚCIAN ZEWNĘTRZNYCH, STROPODACHU I WYMIANY STOLARKI DRZWIOWEJ ZEWNĘTRZNEJ budynku biurowego przy ul. Teodora Zielińskiego 13, 26-604 Radom dz. nr ewid. 240/4 obręb 146301_1.0100 (zawiera projekt wykonawczy)	
Inwestor		MAZOWIECKI URZĄD WOJEWÓDZKI W WARSZAWIE pl. Bankowy 3/5, 00-950 Warszawa	
Generalny Projektant		STUDIO BUDOWLANE "UNITY" S.C. ul. Kędzińskiego 2/66, Warszawa	
Projektant	mgr inż. Leszek Tischner	nr ewid. 157/2002	
Sprawdzający	mgr inż. Damian Cyrla	MAZ/0003/POOK/09	
Asystent	mgr inż. Ewelina Grochowska-Kuzak		
Tytuł rysunku:			
KOLRYSTYKA ELEWACJA E-1, E-2			
Data: XI 2016 r.	skala: 1:125	Rys. nr: 9	