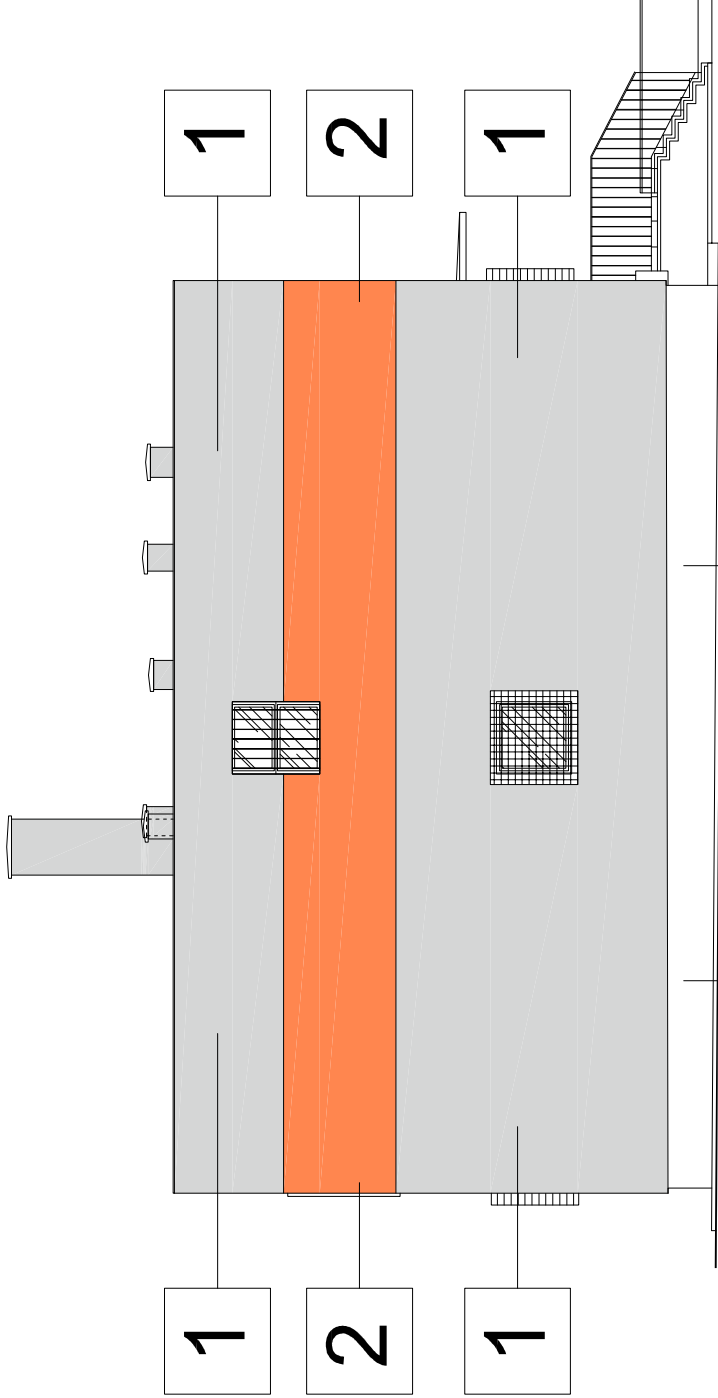


ELEWACJA E3

ELEWACJA E4



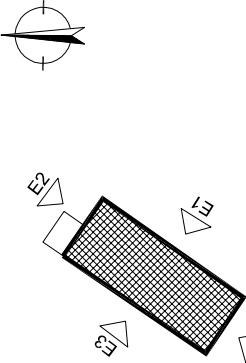
Kolor wg NCS
S 2000-N

Kolor wg NCS
S 1040-Y60R

Istniejący tynk kolor
jasnoszary

Uwagi:
Ościeża kondygnacji nadziemnych
kolorze kondygnacji przyległej.
Ostateczny kolor elewacji ustalić po
wykonaniu prób na elewacji.

Obrys budynku:



Nazwa Inwestycji
PROJEKT BUDOWLANY DOCIEPLENIA ŚCIAN
ZEWNĘTRZNYCH, STROPODACHU
I WYMIANY STOLARKI DRZWIOWEJ ZEWNĘTRZNEJ
budynku biurowego
przy ul. Teodora Zielińskiego 13, 26-604 Radom
dz. nr ewid. 240/4 obręb 146301_1.0100
(zawiera projekt wykonawczy)

Inwestor
MAZOWIECKI URZĄD WOJEWÓDZKI W WARSZAWIE
pl. Bankowy 3/5, 00-950 Warszawa

Generalny Projektant
STUDIO BUDOWLANE "UNITY" S.C.
ul. Kędzierskiego 2/66, Warszawa

Projektant	mgr inż. Leszek Tischner	nr ewid. 157/2002
Sprawdzający	mgr inż. Damian Cyta	MAZ/0003/POOK/08
Asystent	mgr inż. Ewelina Grochowska-Kuzak	

Tytuł rysunku:

KOLRYSTYKA
ELEWACJA E-3, E-4

Data: XI 2016 r.

skala 1:125

Rys. nr: 10