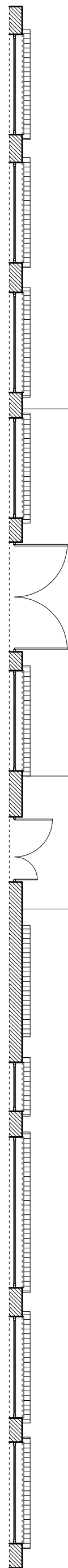
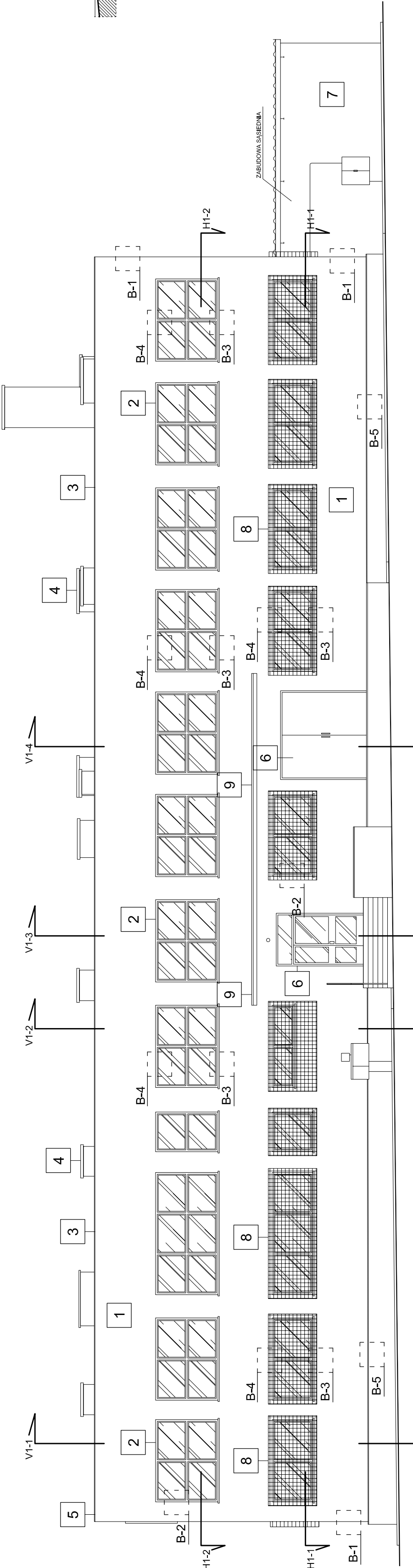
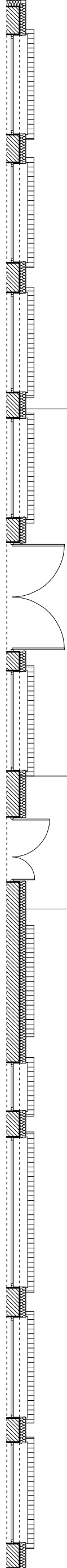


ELEWACJA E1

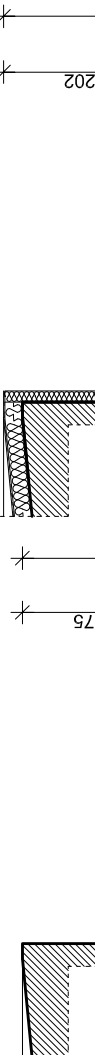


H1-1

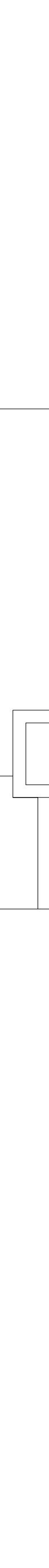


H1-2

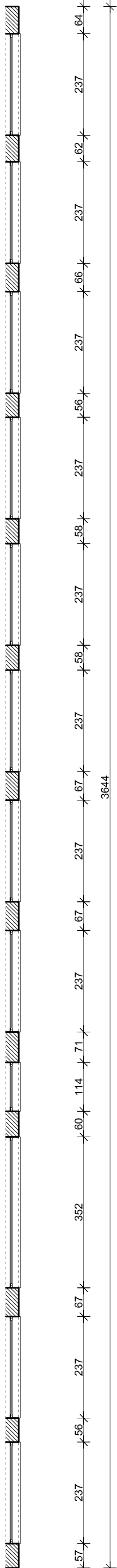
WYMIAROWANIE STANU ISTNIEJĄCEGO



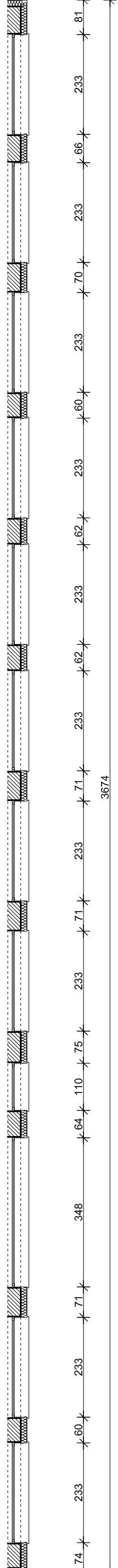
WYMIAROWANIE STANU PROJEKTOWANEGO



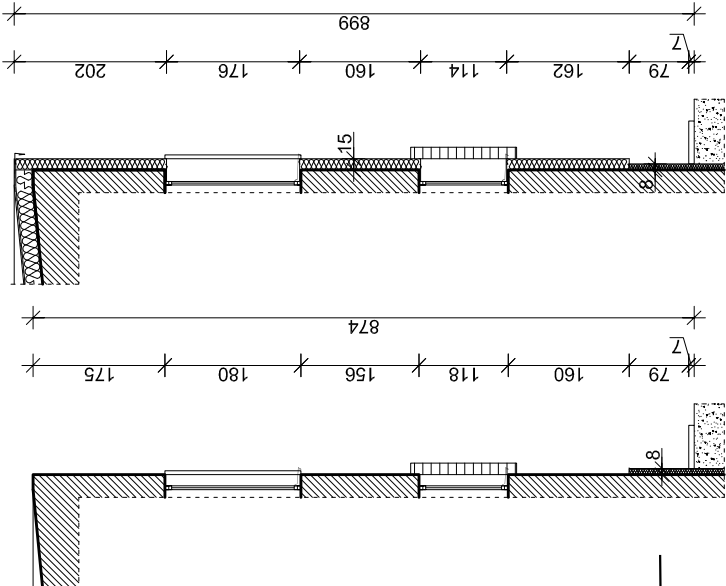
WYMIAROWANIE STANU ISTNIEJĄCEGO



WYMIAROWANIE STANU PROJEKTOWANEGO

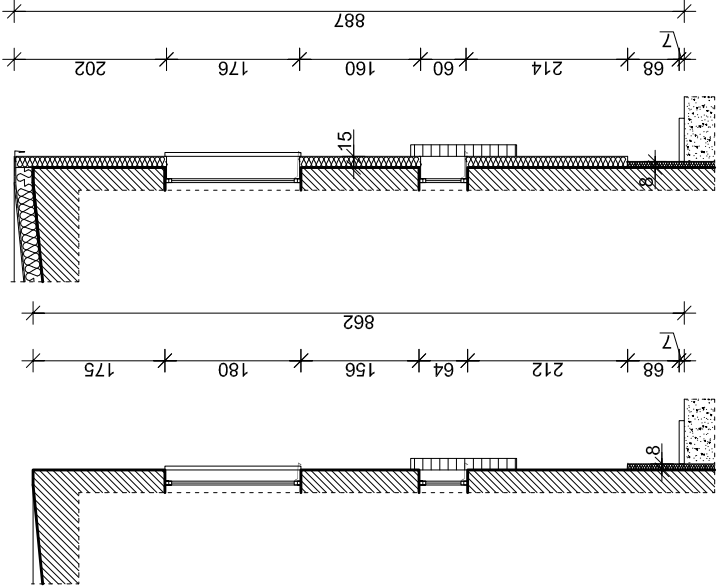


V1-1

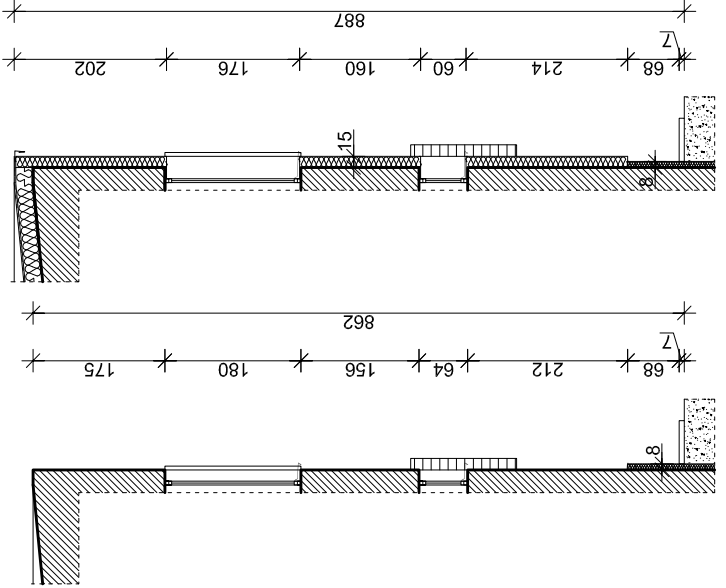


WYMIAROWANIE STANU ISTNIEJĄCEGO

WYMIAROWANIE STANU PROJEKTOWANEGO

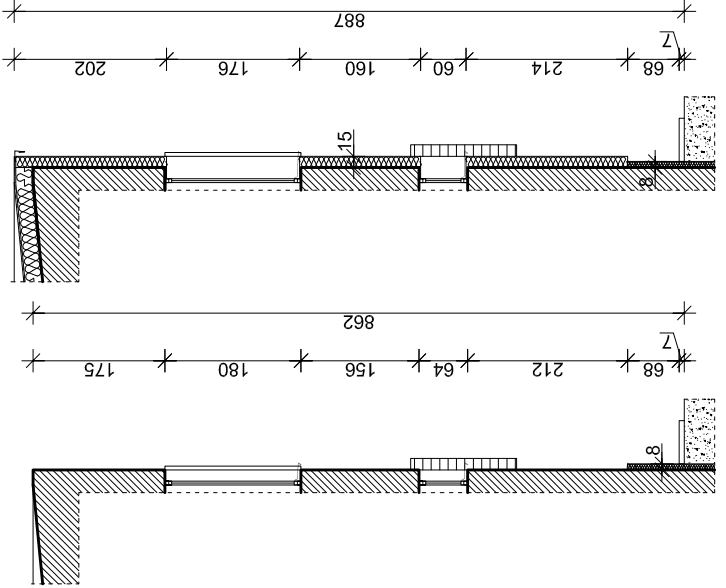


V1-2

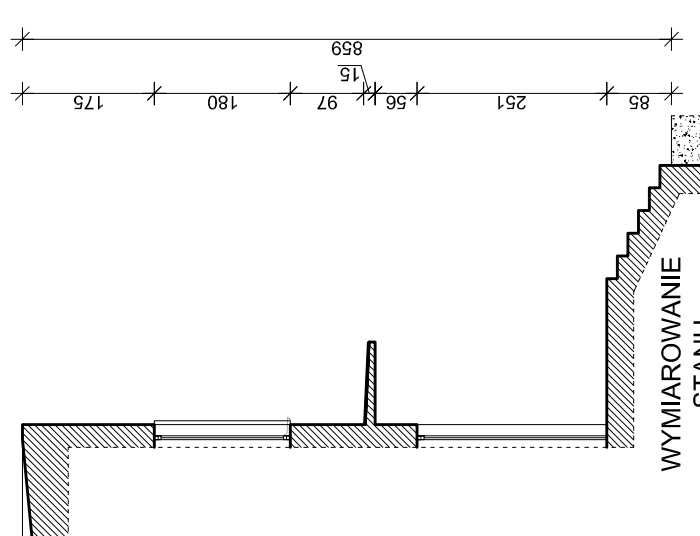


WYMIAROWANIE STANU ISTNIEJĄCEGO

WYMIAROWANIE STANU PROJEKTOWANEGO

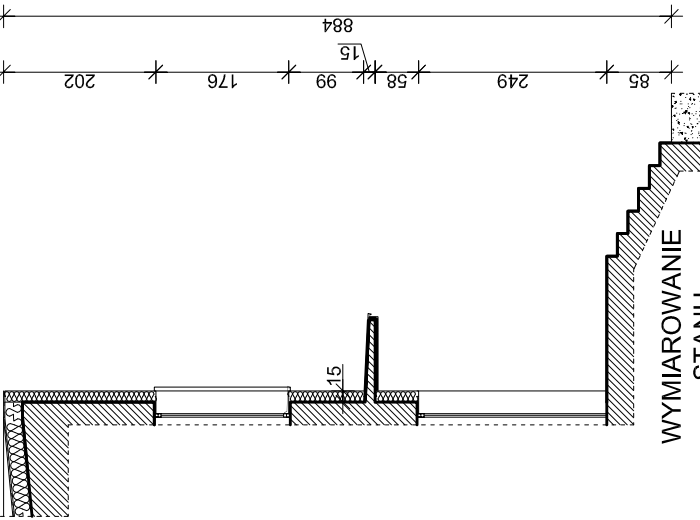


V1-3

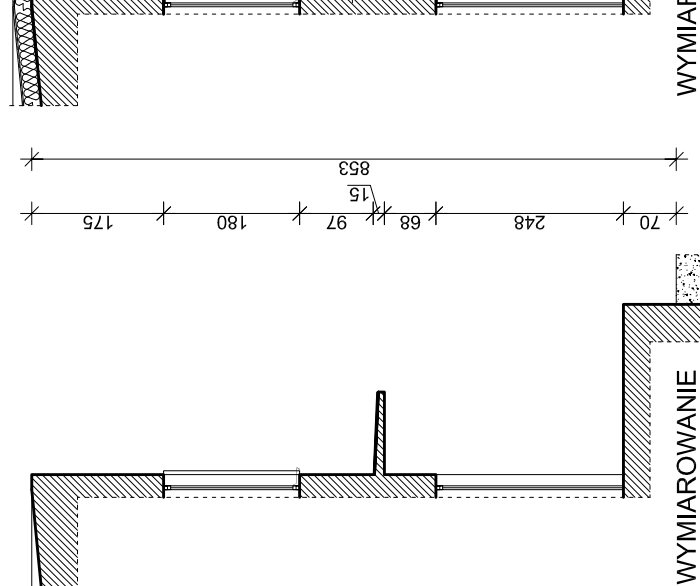


WYMIAROWANIE STANU ISTNIEJĄCEGO

WYMIAROWANIE STANU PROJEKTOWANEGO

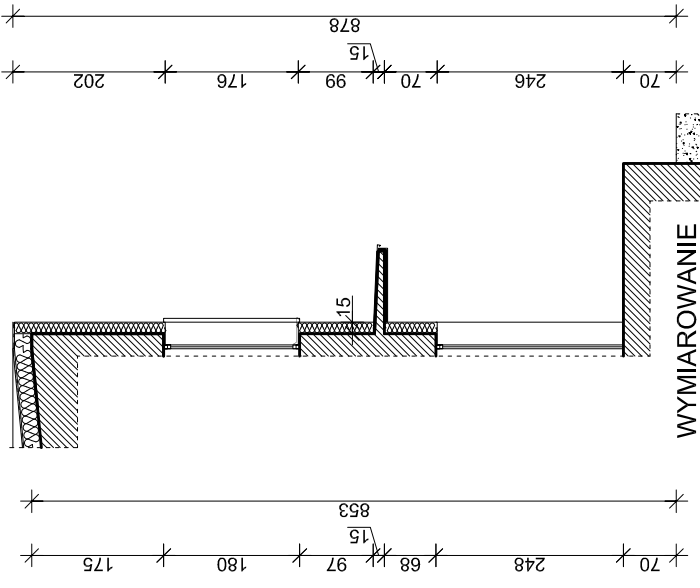


V1-4



WYMIAROWANIE STANU ISTNIEJĄCEGO

WYMIAROWANIE STANU PROJEKTOWANEGO



OBLASNIENIA

- Ocieplenie ściany zewnętrznych styropianem o $\lambda=0,038$ [W/mK] o grubości 15 cm.
- Ocieplenie wszystkich ościeży okiennych i drzwiowych styropianem o $\lambda=0,031$ [W/mK] o grubości 2cm.
- Ocieplenie stropodachu niewentylowanego styropapą $\lambda=0,038$ [W/mK] o grubości 25 cm.
- Wykonanie remontu kominów.
- Poniesienie atyki budynku do wysokości min 30 cm.
- Wymiana stolarki drzwiowej zgodnie z zestawieniem stolarki.
- Wykonanie remontu wiaty muruwanej sąsiadującej z budynkiem.
- Wykonanie remontu wszystkich balustrad i krat w oknach.
- Wykonanie remontu istniejącego daszka betonowego nad wejściem do budynku.

UWAGA:

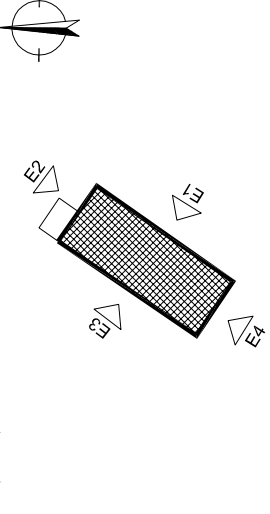
Wymiana wszystkich obróbek blacharskich:

- atyk,
- podokłenników,
- daszka.

Nową obróbkę podokłenników wykonać z blachy stalowej ocynkowanej, powlekanej, białej. Pozostałe obróbki wykonać z blachy tytanowo-cynkowej.

Wszystkie wymiary sprawdzić na obiekcie. Wszystkie elementy znajdujące się aktualnie na elewacjach np. nr budynku, wynieść nad docięplenie.

Obrys budynku:



Nazwa Inwestycji: PROJEKT BUDOWLANY DOCIEPLENIA ŚCIAN ZEWNĘTRZNYCH, STROPODACHU I WYMIANY STOLARKI DRZWIOWEJ ZEWNĘTRZNEJ budynku biurowego przy ul. Teodora Zielińskiego 13, 26-604 Radom dz. nr ewid. 24/04, obręb 146307_1, 0.000 (zawiera projekt wykonawczy)			
Wykonawca: MAZOWIECKI URZĄD WOJEWÓDZKI W WARSZAWIE pl. Bankowy 3/5, 00-950 Warszawa		Generalny Projektant: STUDIO BUDOWLANE "UNITY" S.C. ul. Kępczarskiego 2/66, Warszawa	
Projektant:	mgr inż. Leszek Tichner	Wzrost: 19720202	
Specjalność:	mgr inż. Dominik Cyra	Mazowskie	
Asystent:	mgr inż. Ewelina Grochowalska-Kuzak		
Typ opracowania:			
ELEWACJA E-1 STAN ISTNIEJĄCY I PROJEKTOWANY			
Data: XI 2016 r.		Skala: 1:100	Rys. nr: 2