

DACH

POZIOM +4

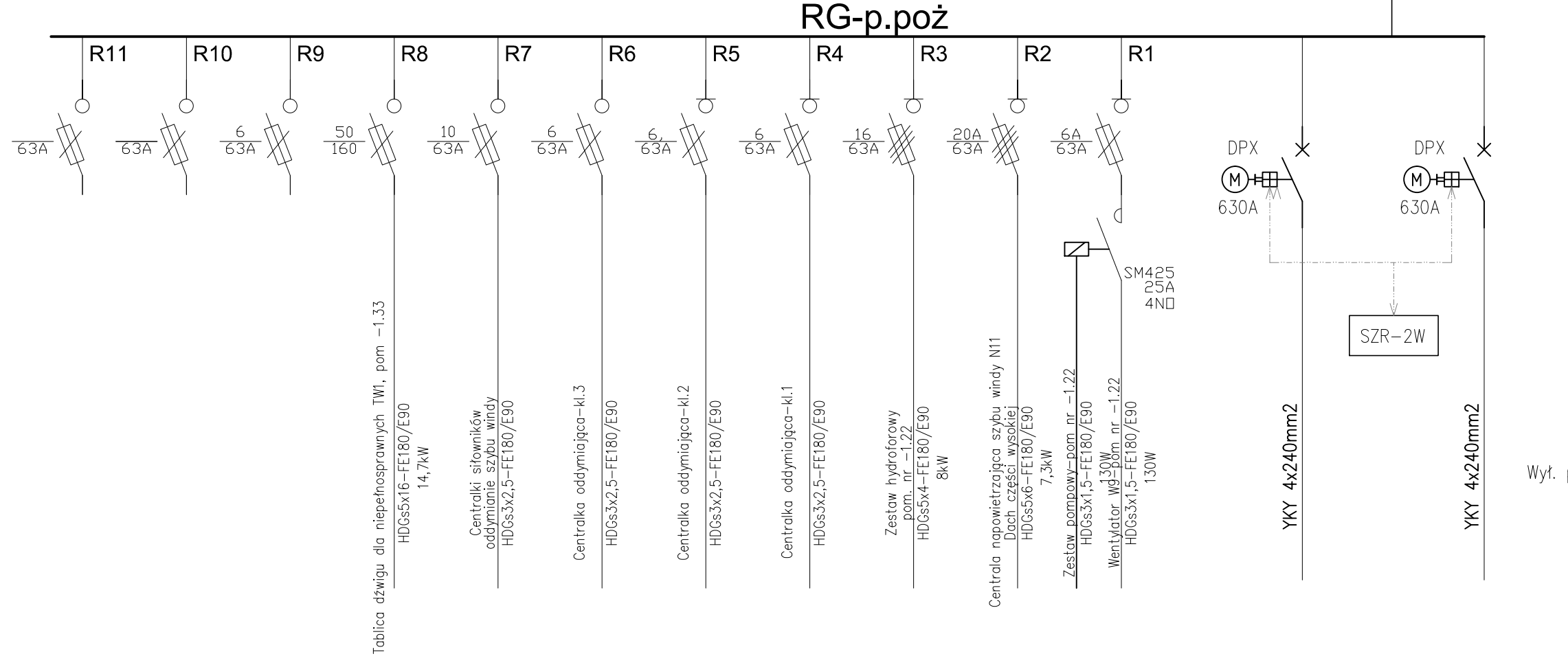
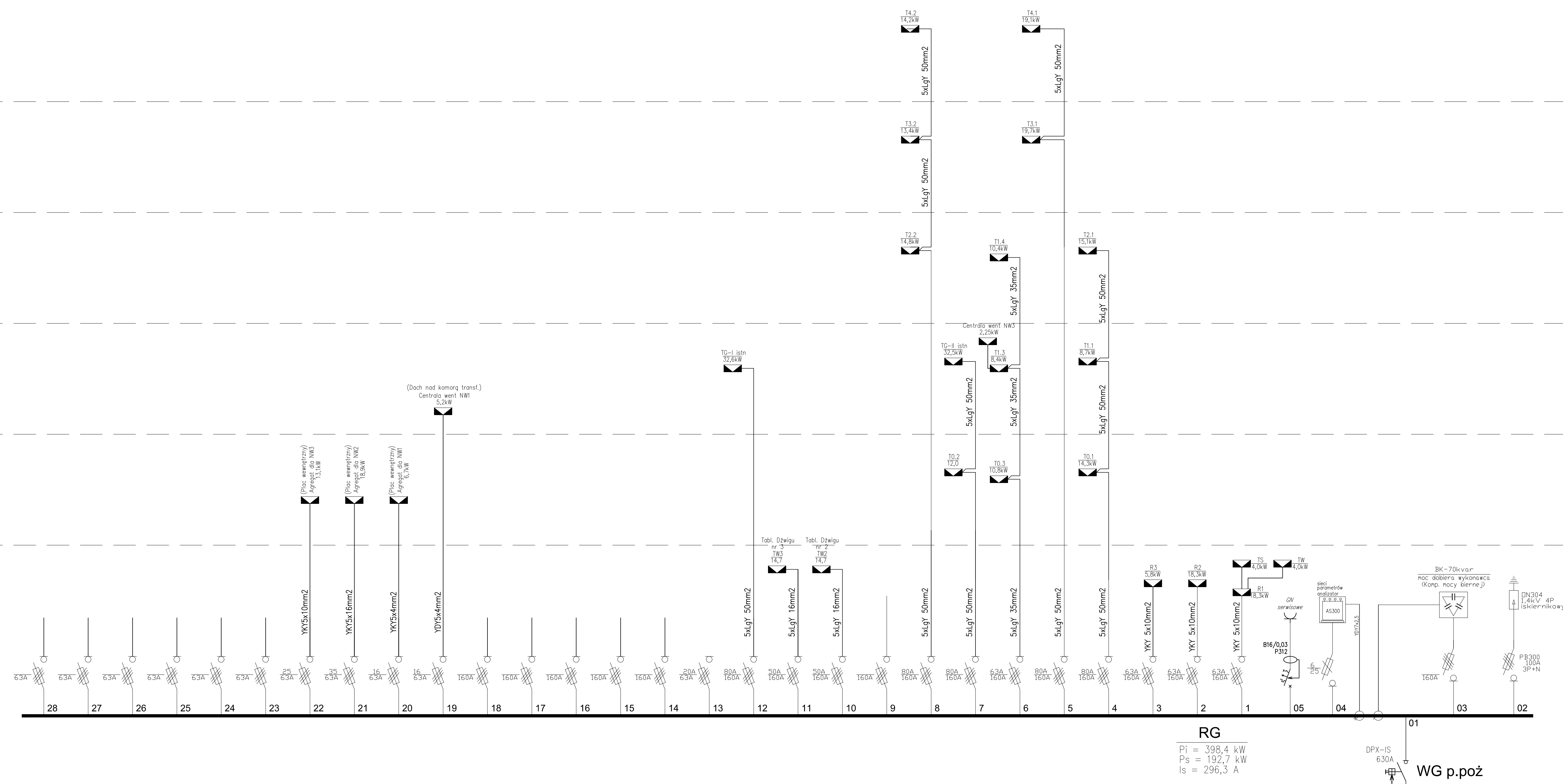
POZIOM +3

POZIOM +2

POZIOM +1

PARTER

POZIOM -1



OZNACZENIA:

T2.1  
15,1kW - nr tablicy  
macz szczytowa

WD3  
8x100 - Główny wyłącznik dźwigu osobowego

Tablica dźwigu dla ciążekozwrotnych, TMI, pom. -1.33  
HDG516-4-FE180/150  
14,7kW

Centrałki sterowania  
odbiorników szpaku windy  
HDG512,5-FE180/150

Centrałki odciążające-k13  
HDG512,5-FE180/150

Centrałki odciążające-k12  
HDG512,5-FE180/150

Centrałki odciążające-k11  
HDG512,5-FE180/150

Zestaw hydroliczny  
HDG514-FE180/150

Centrałki napowietrzająco szpaku windy N11  
HDG511,5-FE180/150  
7,3kW

Zestaw napowietrzająco szpaku windy N12  
HDG511,5-FE180/150  
7,3kW

Menuiszer HDG511, nr. -1.22  
HDG511, 130W

INWESTOR	Mazowiecki Urząd Wojewódzki Plac Bankowy 3/5 00-850 Warszawa		
JEDNOSTKA PROJEKTUJĄCA	REMEDI Sp. z o.o. Osiedle Parkowe 13 B 05-462 Wiązowna		
NAZWA PROJEKTU	Przebudowa budynku położonego w Warszawie przy ul. Marszałkowskiej 3/5 w celu przyzastosowania do potrzeb Mazowieckiego Urzędu Wojewódzkiego		
STADIUM PROJEKTU	PROJEKT BUDOWLANO-WYKONAWCZY		
BRANŻA	INSTALACJE ELEKTRYCZNE		
OBIEKT	Budynek biurowy ul. Marszałkowska 3/5 00-624 Warszawa dz. nr ewid. 52 obr. 6-05-10		
TEMAT RYSUNKU	SCHEMAT ZASILANIA		
<b>ZESPÓŁ PROJEKTOWY</b>			
FUNKCJA	Tytuł zawodowy: ING. INŻ.	nr uprawnień: LUB/0048/PWOE/14	PODPIS
PROJEKTANT	mgr inż. Mariusz Rola		<i>M. Rola</i>
SPRWDZAJĄCY	mgr inż. Grzegorz Matuszak	LUB/0134/PWOE/10	<i>G. Matuszak</i>
DATA	NR RYSUNKU	REWIZJA	SKALA
03.2014	MUWM-PBW-IE-300	A	-

SAMOCZYNNY WYŁĄCZENIE  
UKŁAD SIECI TN-C-S