
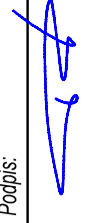

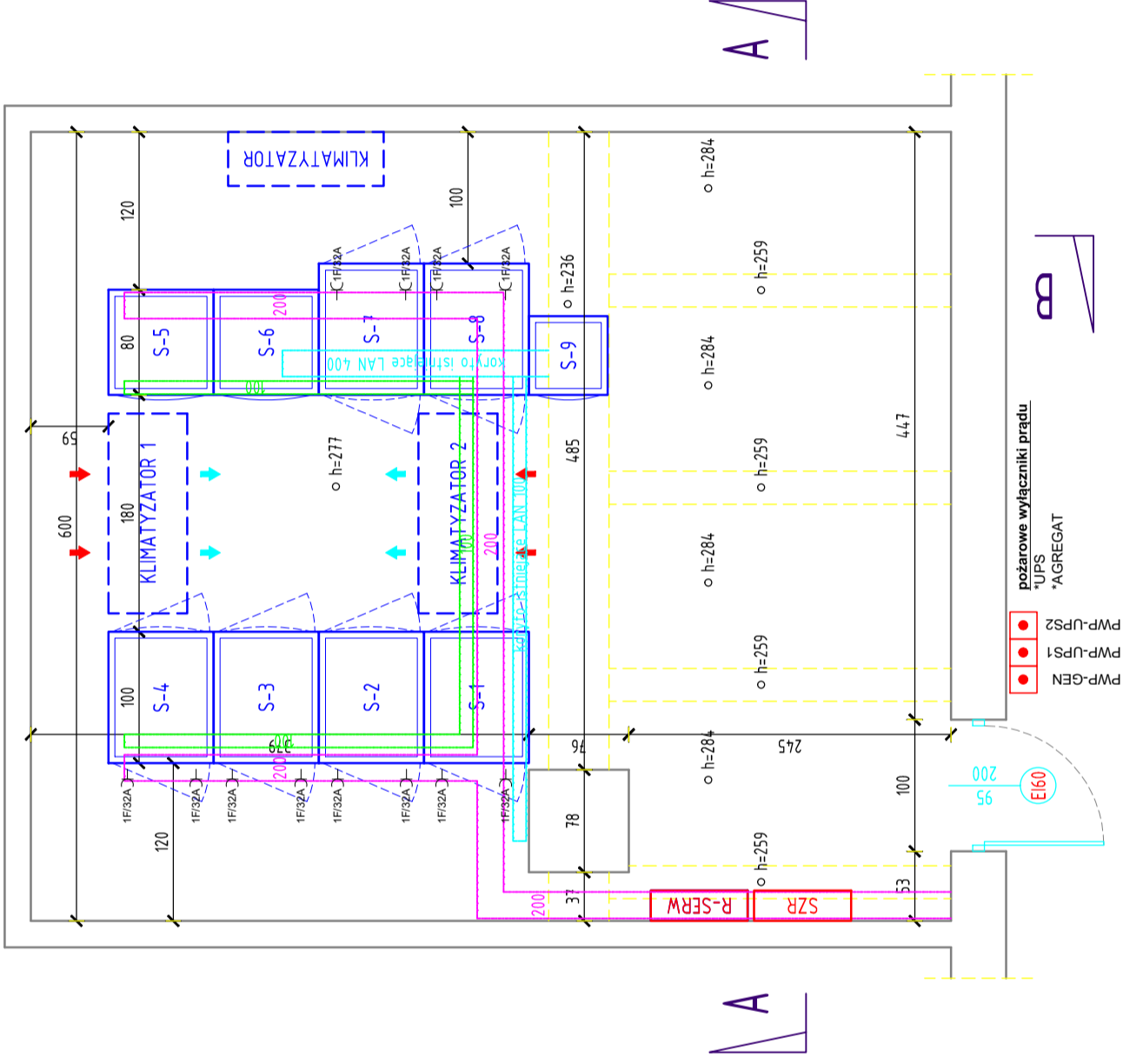


Inwestor:	MAZOWIECKI URZĄD WOJEWÓDZKI W WARSZAWIE		Faza projektu:	PROJEKT WYKONAWCZY		
	WYDZIAŁ SPRAW CUDZOZIEMCÓW ul. Marszałkowska 3/5 00-624 Warszawa			INSTALACJE ELEKTRYCZNE		
Wykonawca:	CPD SYSTEM Sp. z o.o. ul. Skorupki 13, 05-220 Zielonka Biuro i adres korespondencyjny: ul. Literacka 4a, 05-220 Zielonka		Projektował:	Jerzy Piwowar upr. nr MAZ.0333/PWOE/12		
				Opracował:	Andrzej Daniuk	
			Lokalizacja inwestycji:		Przebieg Głównych Tras Kablowych	
			Inwestycja:		Modernizacja serwerowni w budynku Mazowieckiego Urzędu Wojewódzkiego w Warszawie. Wydział Spraw Cudzoziemców przy ul. Marszałkowskiej 3/5	
			Podpis:			
			Podpis:			
			Nazwa pliku:		PW.MUW.WSC.IE.NP.DWG	
			Skala:		1:100	
			Format:		A-3	
			Data:		11-2019	
			Revizja:		00	
			Nr rysunku:		E-1	



**LEGENDA:**

- koryto siatkowe 200H60
- montaż pod sufitem
- koryto siatkowe 100H60
- montaż pod sufitem
- gniazdo 3F 32A/230V
- montaż do koryta siatkowego
- Szyna ekwipotencjalna GSU
- Szyna ekwipotencjalna LSU

-C1F132A

50000

Inwestor:

**MAZOWIECKI URZĄD WOJEWÓDZKI  
W WARSZAWIE**  
**WYDZIAŁ SPRAW CUDZOZIEMCÓW**  
ul. Marszałkowska 3/5 00-624 Warszawa

Wykonawca:



**CPD SYSTEM Sp. z o.o.**  
ul. Skorupki 13, 05-220 Zielonka  
Biuro i adres korespondencyjny:  
ul. Literacka 4a, 05-220 Zielonka

Faza projektu:

PROJEKT WYKONAWCZY

Inwestycja:

Modernizacja serwerowni w budynku Mazowieckiego Urzędu  
Wojewódzkiego w Warszawie. Wydział Spraw Cudzoziemców  
przy ul. Marszałkowskiej 3/5

Lokalizacja inwestycji:

Wydział Spraw Cudzoziemców, ul. Marszałkowska 3/5, 00-624 Warszawa  
Tytuł rysunku:  
RZUT POMIĘSZCZENIA SERWEROWNI - LOKALIZACJA URZĄDZEN I TRAS KABL.

Branża:

INSTALACJE ELEKTRYCZNE

Projektował:

Jerzy Piwowar  
upr. nr MAZ/0333/PWOE/12

Podpis:



Opracował:

Andrzej Daniłuk

Podpis:



Nazwa pliku: PW.MUJ.WSC.IE.NP.DWG

Skala:

1:50

Format:

A-3

Data:

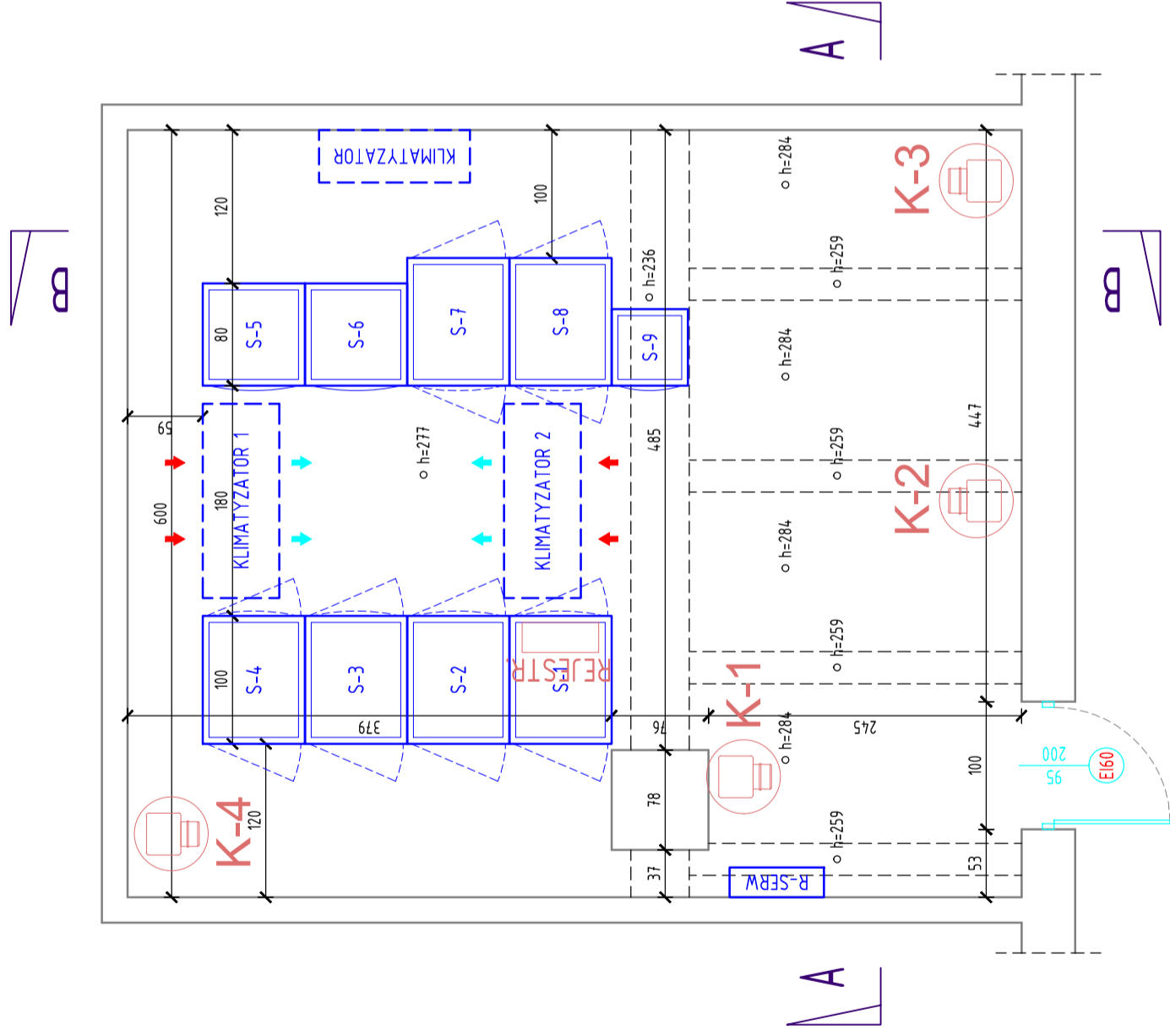
11-2019

Revizja:

00

Nr rysunku:

E-3



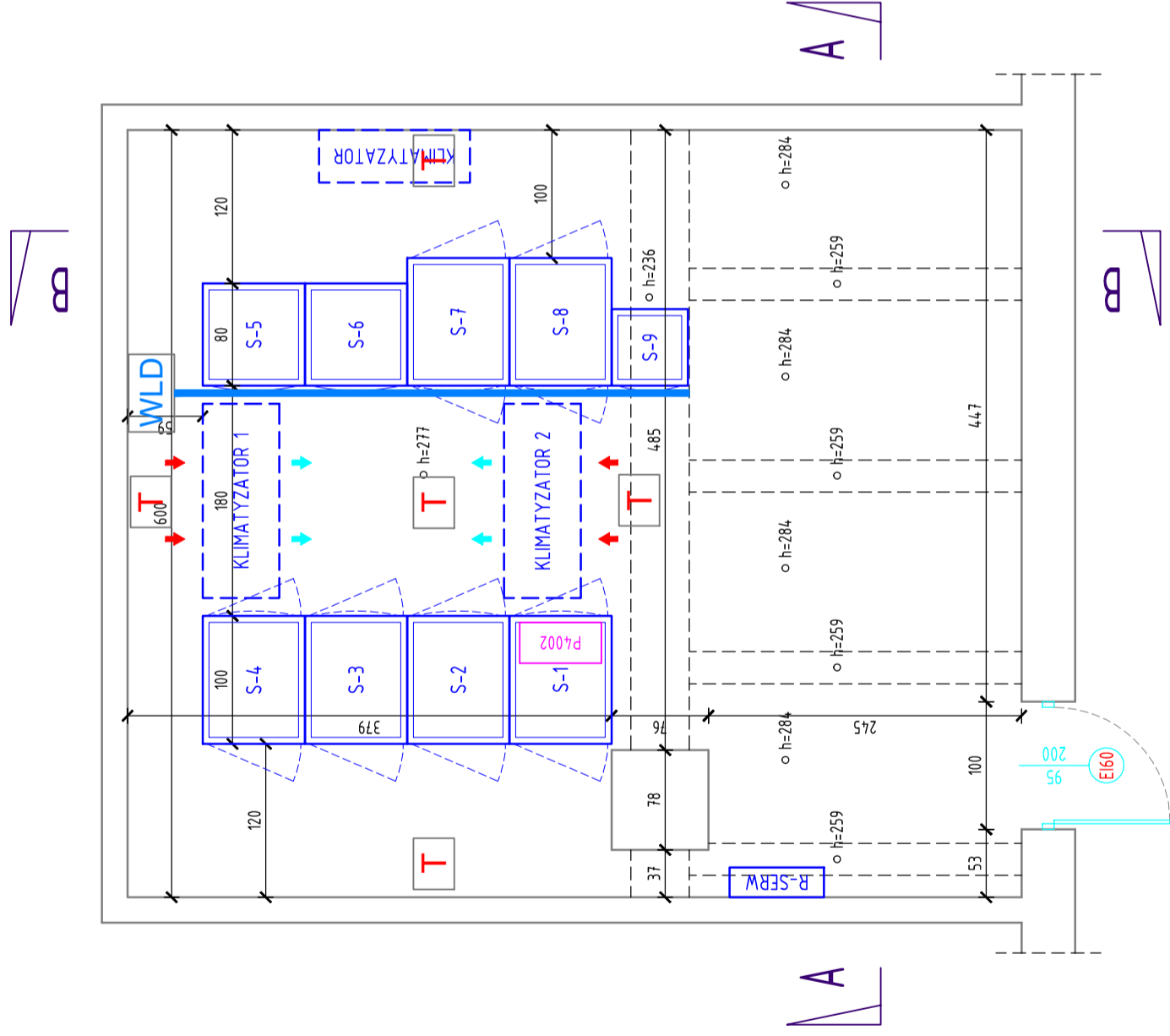
LEGENDA OZNACZEŃ GRAFICZNYCH:

- REJESTR.
- Kamera wewnętrzna
- Czujnik temperatury na suficie
- Moduł przekaźnikowy detekcji wycieku wody
- Sonda detekcji wody pod podłogą
- Kontrolery HWg

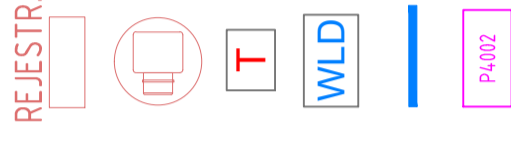
- Rejestrator systemu CCTV
- Kamera wewnętrzna
- Czujnik temperatury na suficie
- Moduł przekaźnikowy detekcji wycieku wody
- Sonda detekcji wody pod podłogą
- Kontrolery HWg

Inwestor:		Faza projektu:		Branża:	
MAZOWIECKI URZĄD WOJEWÓDZKI W WARSZAWIE		PROJEKT WYKONAWCZY		INSTALACJE ELEKTRYCZNE	
WYDZIAŁ SPRAW CZUDZOZIEMCÓW ul. Marszałkowska 3/5 00-624 Warszawa		Inwestycja: Modernizacja serwerowni w budynku Mazowieckiego Urzędu Wojewódzkiego w Warszawie. Wydział Spraw Cudzoziemców przy ul. Marszałkowskiej 3/5		Projektował: Jerzy Piwoń opr. nr MAZ/0333/PWOE/12	
Wykonawca: CPD SYSTEM Sp. z o.o. ul. Skorupki 13, 05-220 Zielonka Biuro i adres korespondencyjny: ul. Literacka 4a, 05-220 Zielonka		Lokalizacja inwestycji: Wydział Spraw Cudzoziemców, ul. Marszałkowska 3/5, 00-624 Warszawa		Opracował: Andrzej Daniłuk	
		Tytuł rysunku: ROZMIESZCZENIE KAMER SYSTEMU CCTV		Nazwa pliku: PW.MUJ.WSC.IE.NP.DWG	
				Skala: 1:50	
				Format: A-3	
				Data: 11-2019	
				Revizja: 00	
				Nr rysunku: E-6	





LEGENDA OZNACZEŃ GRAFICZNYCH:



Rejestrator systemu CCTV


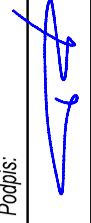
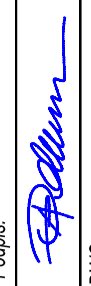
Kamera wewnętrzna

Czujnik temperatury na suficie

Moduł przekątnikowy detekcji wycieku wody

Sonda detekcji wody pod podłogą

Kontrolery HWg

Inwestor:	MAZOWIECKI URZĄD WOJEWÓDZKI W WARSZAWIE	
	WYDZIAŁ SPRAW CZUDZOZIEMCÓW ul. Marszałkowska 3/5 00-624 Warszawa	
Wykonawca:	 CPD SYSTEM Sp. z o.o. ul. Skorupki 13, 05-220 Zielonka Biuro i adres korespondencyjny: ul. Literacka 4a, 05-220 Zielonka	
Faza projektu:	PROJEKT WYKONAWCZY	
	Inwestycja: Modernizacja serwerowni w budynku Mazowieckiego Urzędu Wojewódzkiego w Warszawie. Wydział Spraw Cudzoziemców przy ul. Marszałkowskiej 3/5	
Branża:	INSTALACJE ELEKTRYCZNE	
	Projektował:	Podpis:
	Jerzy Piwowar upr. nr MAZ/0333/PW/OE/12	
	Opracował:	Podpis:
	Andrzej Daniłuk	
	Nazwa pliku: PW.MUJ.WSC.IE.NP.DWG	
Skala:	Format:	Data:
1:50	A-3	11-2019
	Revizja:	Nr rysunku:
	00	E-7
ROZMIESZCZENIE ELEMENTÓW SYSTEMU MONITOROWANIA		