

**OPIS PRZEDMIOTU ZAMÓWIENIA („OPZ”).**

1. Przedmiotem zamówienia jest wykonanie robót budowlanych, w oparciu i zgodnie z załączonym projektem (**Załącznik nr 1 do OPZ**), polegających na modernizacji części korytarzy i pomieszczeń biurowych na piętrze I w budynku Wojewódzkiego Urzędu Mazowieckiego przy ul. Kruczej 5/11 w Warszawie, obejmującej:
  - 1) wymianę oświetlenia we wszystkich pomieszczeniach biurowych (ilość opraw w pokojach do wymiany ok: 110 szt.) znajdujących się na piętrze 1 na LED oraz na części korytarza zaznaczonej w załączniku graficznym (**Załącznik nr 2 do OPZ**),
  - 2) wykończenie całej powierzchni sufitów (wyrównanie występujących nierówności) w pomieszczeniach biurowych wraz z malowaniem dwukrotnie na biało farbą lateksową po przeprowadzonych robotach instalacyjnych);
  - 3) wymianę sufitu podwieszanego w obszarze oznaczonym w **Załączniku nr 2 do OPZ**;
  - 4) zdemontowanie, zabezpieczenie czujek ppoż i zainstalowanie ich na nowo w nowych sufitach podwieszanych;
  - 5) malowanie kompleksowe pomieszczeń sekretariatu, gabinetów dyrektorskich oraz ścian korytarza (ewentualne wyprowadzenie nierówności) dwukrotnie farbą lateksową o kolorze uzgodnionym z Zamawiającym;
  - 6) wymianę stolarki drzwiowej w pokojach biurowych (konieczne nawiązanie estetyczne do zastosowanych materiałów w ramach zrealizowanej inwestycji w roku 2019) wraz z wymianą progów i ościeży;
  - 7) wymianę stolarki aluminiowej (drzwi do sekretariatu oraz drzwi dzielącej strefy korytarza) wraz z wymianą czytnika kontroli dostępu na obsługujący karty magnetyczne posiadane przez pracowników MUW;
  - 8) modernizację pomieszczeń sanitarnych-łazienek (m.in. wydzielenie kabiny prysznicowej oraz pomieszczenia dla sprzątaczk, wymiana okładzin ściennych i podłogowych, wymiana oświetlenia i wyposażenia, organizacja przestrzeni, montaż i instalacja bojlerów elektrycznych, ewentualna wymiana grzejników, wyposażenie okien w stosowne elementy, odporne na wilgoć, dostosowane stylistyką do danego pomieszczenia, zapewniające dostęp światła dziennego z zewnątrz do pomieszczenia przy jednoczesnym zachowaniu intymności);
  - 9) dostarczenie i instalację oraz montaż w łazienkach bojlerów elektrycznych do ogrzewania wody o pojemności dostosowanej do zapotrzebowania na ciepłą wodę w zależności od ilości punktów czerpiących wodę, od przeznaczenia punktu (umywalka, prysznic) oraz w zależności od ilości osób z niej korzystających;
  - 10) instalację klimatyzacji w sekretariacie i gabinetach dyrektorskich (odprowadzenie skroplin do kanalizacji bądź gruntu – brak możliwości montażu rur spustowych na elewacji);
  - 11) modernizację parkietu w sekretariacie i gabinetach (zaznaczonych na załączniku graficznym);
  - 12) modernizację podłóg na części korytarza (wymiana ślepej podłogi oraz okładzin wraz z wygłuszeniem za pomocą stosownej warstwy izolacyjnej oraz wykończenie gresem);
  - 13) wyposażenie przestrzeni gabinetowych oraz sekretariatu, w szczególności umeblowanie sekretariatu,
  - 14) opracowanie i wykonanie projektu technicznego dla instalacji elektrycznej obejmującego w szczególności:
    - a) określenie mocy i natężenia światła w modernizowanych pomieszczeniach (w tym w pomieszczeniach i korytarzu: zaznaczonych na **Załączniku nr 2 do OPZ** oraz w pomieszczeniach biurowych w których zaplanowano wymianę oświetlenia,

- b) zapewnienie zgodności z przepisami prawa zaprojektowanych do wykonania rozwiązań,
  - c) zapewnienie odłączenia i demontażu przewodów, osprzętu oraz zasilanych urządzeń po wykonaniu nowych obwodów, w celu maksymalnego skrócenia przerw i utrudnień w funkcjonowaniu obiektu;
  - d) instalację bojlerów elektrycznych w łazienkach;
  - e) wykonanie demontażu instalacji elektrycznych z należytą starannością, po uprzednim wyłączeniu i sprawdzeniu braku napięcia zasilania oraz zabezpieczenia obwodu przed przypadkowym jego załączeniem,
  - f) w przypadku wystąpienia kolizji z istniejącymi instalacjami konieczność wykonania prac związanych z usunięciem kolizji i stosownej zmiany lokalizacji przebiegu tras przewodów i miejsc montowania osprzętu, w szczególności w przypadku pomieszczeń zaznaczonych na **Załączniku nr 2**;
  - g) plan rozmieszczenia projektowanych opraw oświetleniowych i kinkietów oraz włączników i gniazdek elektrycznych wraz z przedstawieniem planowanych do wbudowania opraw, kinkietów, osprzętu i urządzeń;
  - h) wykonanie przewodów: podtynkowe w przypadku braku możliwości technicznych prowadzenie przewodów w listwach;
  - i) uzyskanie akceptacji projektu przez Zamawiającego;
- 15) opracowanie i wykonanie projektu technicznego dla instalacji sanitarnej w zakresie dotyczącym instalacji urządzeń zgodnie z aranżacją wewnątrz określoną w **Załączniku nr 1 do OPZ**, obejmującego:
- a) zapewnienie zgodności z przepisami prawa zaprojektowanych do wykonania rozwiązań,
  - b) instalację bojlerów elektrycznych w łazienkach;
  - c) odłączenie i demontaż istniejących urządzeń i elementów w sposób zapewniający maksymalne skrócenie przerw i utrudnień w funkcjonowaniu obiektu;
  - d) w przypadku wystąpienia kolizji z istniejącymi instalacjami konieczność wykonania prac związanych z usunięciem kolizji i stosownej zmiany lokalizacji przebiegu tras instalacji sanitarnej i miejsc montowania sprzętu i urządzeń;
  - e) przedstawienie planowanych do wbudowania i montażu urządzeń i elementów;
  - f) uzyskanie akceptacji projektu przez Zamawiającego,
- 16) opracowanie i wykonanie projektu instalacji klimatyzacji dla pomieszczeń biurowych zgodnie z **Załącznikiem nr 1 do OPZ**;
- 17) demontaż elementów przeznaczonych do usunięcia, dokonanie niezbędnych prac wyburzeniowych i rozbiórkowych, następnie uprzątnięcie, transport i utylizację wszelkich materiałów powstałych w wyniku prowadzonych robót;
- 18) demontaż i ponowny montaż elementów, w zakresie niezbędnym do przeprowadzenia prac modernizacyjnych;
- 19) wykonanie niezbędnych izolacji i hydroizolacji przeciwwodnych i przeciwwilgociowych;
- 20) zabezpieczenie pomieszczeń oraz funkcjonujących w nich urządzeń i wyposażenia przed uszkodzeniami, które mogą spowodować roboty realizowane w ramach przedmiotu umowy jak np. wykonanie stosownej ochrony przed narażeniem na zapylenie urządzeń i wyposażenia oraz wyniesienie z pomieszczeń i odpowiednie zabezpieczenie elementów wyposażenia;
- 21) dostawę i transport niezbędnych materiałów i urządzeń, wykonanie niezbędnych robót towarzyszących;
- 22) zabezpieczenie bhp i ppoż. w miejscu wykonywanych robót;
- 23) dokonanie uzgodnień w zakresie terminów wykonania prac z użytkownikami budynku oraz Zamawiającym, których akceptacja jest wymagana dla rozpoczęcia, realizacji i odbioru prac;
- 24) uprzątnięcie po zakończeniu robót zarówno pomieszczeń objętych przedmiotem zamówienia (umycie wszelkich elementów wyposażenia, w tym okien, lamp, mebli w pomieszczeniach biurowych) jak i innych przestrzeni wykorzystanych do przeprowadzenia robót w tym korytarzy służących do transportu dostarczanych

materiałów jak i innych pomieszczeń wykorzystanych w celu organizacji i przeprowadzenia robót;

25) wykonanie dokumentacji powykonawczej.

2. Wykonawca jest zobowiązany realizować prace wg harmonogramu działań zaakceptowanego przez Zamawiającego; który Wykonawca dostarczy w ciągu 3 dni od podpisania umowy.
3. Wykonawca jest zobowiązany przedstawić Zamawiającemu wzory proponowanych materiałów wykończeniowych i pozyskać akceptację materiałów do zastosowania w ramach realizacji przedmiotu umowy.
4. Wykonawca zobowiązany jest do wykonania przedmiotu zamówienia zgodnie z wszelkimi normami prawnymi i technicznymi mającymi zastosowanie w budownictwie, przy dochowaniu należytej staranności oraz według najlepszej profesjonalnej wiedzy, przy wykorzystaniu materiałów o najwyższej jakości spełniających normy i posiadających najwyższe parametry użytkowe i bezpieczeństwa.
5. Wykonawca jest zobowiązany do wykonania w ramach planowanej modernizacji kompleksowej modernizacji pomieszczeń objętych przedmiotem modernizacji wraz z robotami towarzyszącymi, wypełniając jako zakres podstawowy i minimalny prace określone w ust. 1 mając na celu zwiększenie wartości użytkowej pomieszczeń, podniesienie ich walorów estetycznych, na poziomie zbliżonym co najmniej do osiągniętego w zmodernizowanych w 2019 r. pomieszczeniach w przedmiotowego budynku.

Załącznik nr 1 – „Projekt modernizacji części korytarzy i pomieszczeń biurowych na piętrze I w budynku Mazowieckiego Urzędu Wojewódzkiego przy ul. Kruczej 5/11 w Warszawie,  
Załącznik nr 2 – „Historyczny rysunek poglądowy” - rzut I piętra -

# ZAŁĄCZNIK NR 1 DO OPZ

## **MODERNIZACJA CZĘŚCI KORYTARZY I POMIESZCZEŃ BIUROWYCH NA PIĘTRZE I W BUDYNKU MAZOWIECKIEGO URZĘDU WOJEWÓDZKIEGO PRZY UL. KRUCZEJ 5/11 W WARSZAWIE.**

### **ZAKRES PRZEDSIĘWZIĘCIA:**

Planowane przedsięwzięcie to modernizacja części korytarzy i pomieszczeń biurowych na piętrze I w budynku Mazowieckiego Urzędu Wojewódzkiego (MUW) przy ul. Kruczej 5/11 w Warszawie, obejmująca:

1. wymianę oświetlenia we wszystkich pokojach biurowych znajdujących się na piętrze 1 na LED oraz na części korytarza zaznaczonej w załączniku graficznym (w tym wykończenie sufitu wraz z malowaniem na biało po przeprowadzonych robotach instalacyjnych);
2. wymianę sufitu podwieszanego w obszarze oznaczonym w załączniku graficznym;
3. malowanie pomieszczeń sekretariatu, gabinetów dyrektorskich oraz ścian korytarza (ewentualne wyprowadzenie nierówności);
4. wymianę stolarki drzwiowej w pokojach biurowych (konieczne nawiązanie do zastosowanych materiałów w ramach zrealizowanej inwestycji w roku 2019) wraz z wymianą progów i ościeży;
5. wymianę stolarki aluminiowej (drzwi do sekretariatu oraz drzwi dzielącej strefy korytarza) wraz z wymianą czytnika kontroli dostępu na obsługujący karty magnetyczne posiadane przez pracowników MUW;
6. modernizację pomieszczeń łazienek p.106, p. 112, p. 113 (m.in. wydzielenie kabiny prysznicowej oraz pomieszczenia dla sprzątaczk, wymiana okładzin ściennych i podłogowych, wymiana oświetlenia i wyposażenia, organizacja przestrzeni, itd.);
7. instalację klimatyzacji w sekretariacie i gabinetach dyrektorskich (odprowadzenie skroplin do kanalizacji bądź gruntu – brak możliwości montażu rur spustowych na elewacji);
8. modernizację parkietu w sekretariacie i gabinetach (zaznaczonych na załączniku graficznym);
9. modernizację podłóg na części korytarza (wymiana ślepej podłogi oraz okładzin wraz z wygłuszeniem);
10. wyposażenie przestrzeni gabinetowych oraz sekretariatu, w szczególności umeblowanie sekretariatu.

### **Dodatkowe informacje dot. wybranych pomieszczeń:**

#### **SEKRETARIAT I GABINETY DYREKTORSKIE - WYKOŃCZENIE I WYPOSAŻENIE**

**(należy rozpatrywać łącznie z rysunkami):**

- renowacja parkietu w gabinetach dyrektorskich i sekretariacie
- malowanie ścian na kolor złamanej bieli
- drzwi wewnętrzne do gabinetów płytowe, białe, szczelne z zamkami umożliwiającymi zamknięcie
- wymiana drzwi aluminiowych przeszklonych do strefy sekretariatu na nowe wraz z wymianą czytnika kontroli dostępu na obsługujący karty magnetyczne posiadane przez pracowników MUW
- wymiana sufitu podwieszanego na nowy, systemowy, płyty białe
- montaż rolety w oknie w sekretariacie - na wzór istniejących w gabinetach
- instalacja klimatyzatorów typu split, odprowadzenie skroplin do kanalizacji bądź gruntu. Brak możliwości prowadzenia rurek po elewacji/na zewnątrz budynku. Montaż jednostki zewnętrznej do ustalenia z Inwestorem.
- proponowane wyposażenie: meble gabinetowe firmy mikomax smartoffice lub podobne

#### **ŁAZIENKA p. 106 – WYKOŃCZENIE I WYPOSAŻENIE**

**(należy rozpatrywać łącznie z rysunkami):**

**podłoga:**

- pomieszczenia-płytki Tubądzin "zirconium grey" 60x60 lub podobne
- korytarz-płytki drewnopodobne Opoczno "natural warm grey" 120x20 lub podobne
- cokół z płytek podłogowych wys. 10cm

**ściany:**

- łazienka (do wys. 210cm) +pas nad meblami-płytki białe satyna 50x20 lub 30x60 lub podobne
- zabudowa stelaży-płytki drewnopodobne
- malowanie ścian na kolor złamanej bieli

**lustro:**

- klejone do ściany

**drzwi wewnętrzne:**

- płytowe, białe, z podcięciem lub otworami wentylacyjnymi o pow. 0,022 m<sup>2</sup>. Drzwi i futryna zabezpieczone/odporne na wilgoć w powietrzu oraz podciąganie wody z posadzki

**wyposażenie:**

- kabinę sanitarną wyposażyć w kosz na śmieci, podajnik papieru toaletowego, pojemnik ze szczotką, podajnik mydła w płynie w kabine prysznicowej
- przedsionek z umywalkami wyposażyć w kosz na śmieci, podajnik na ręczniki papierowe, przy każdej umywalce - podajnik mydła w płynie
- Wszystkie oprawy oświetleniowe sufitowe są wbudowane w systemowy sufit podwieszany.
- natężenie światła i moc należy dobrać do powierzchni pomieszczeń.
- nad lustrem, nad umywalkami - oprawy oświetleniowe ozdobne, włączane włącznikiem przy drzwiach wejściowych.
- przewidzieć włączniki i gniazdka elektryczne zgodnie z wytycznymi inwestora, przy umywalkach gniazdka IP44 zabezpieczone przed zachlapaniem wodą.
- przewidzieć instalację termy na ciepłą wodę użytkową zgodnie z ilością punktów odbioru i zapotrzebowaniem

**ŁAZIENKA p. 112 i 113 – WYKOŃCZENIE I WYPOSAŻENIE**

**(należy rozpatrywać łącznie z rysunkami):**

**UWAGA:** istniejące ściany działowe wewnątrz pomieszczeń 112 i 113 należy rozebrać i zdemontować nieużywane instalacje zamontowane pod sufitem; nowy układ pomieszczeń wydzielić ścianami murowanymi z bloczków 8cm lub g-k z płyt wodoodpornych

**podłoga:**

- pomieszczenia-płytki tubądzin "zirconium grey" 60x60 lub podobne
- korytarz-płytki drewnopodobne opoczno "natural warm grey" 120x20 lub podobne
- cokół z płytek podłogowych wys. 10cm

**ściany:**

- łazienka (na całej wysokości) +pas nad meblami-płytki białe satyna 50x20 lub 30x60 lub podobne
- zabudowa stelaży-płytki drewnopodobne
- zabudowa kabin - ściany giszetowe drewnopodobne
- malowanie ścian na kolor złamanej bieli

**lustro:**

- klejone do ściany

**drzwi wewnętrzne:**

- płytowe, białe, z podcięciem lub otworami wentylacyjnymi o pow. 0,022 m<sup>2</sup>. Drzwi i futryna zabezpieczone/odporne na wilgoć w powietrzu oraz podciąganie wody z posadzki

**wyposażenie:**

- każdą kabinę sanitarną wyposażyć w kosz na śmieci, podajnik papieru toaletowego, pojemnik ze szczotką

- każdy przedsi3nek z umywalkami wyposażyć w kosz na śmieci, podajnik na ręczniki papierowe, przy każdej umywalce-podajnik mydła w płynie
- wszystkie oprawy oświetleniowe sufitowe są wbudowane w systemowy sufit podwieszany.
- natężenie światła i moc należy dobrać do powierzchni pomieszczeń.
- nad lustrem, nad umywalkami - oprawy oświetleniowe ozdobne, włączane włącznikiem przy drzwiach wejściowych.
- przewidzieć włączniki i gniazdka elektryczne zgodnie z wytycznymi inwestora, przy umywalkach gniazdka IP44 zabezpieczone przed zachlapaniem wodą.
- przewidzieć instalację termy na ciepłą wodę użytkową zgodnie z ilością punktów odbioru i zapotrzebowaniem

#### **KORYTARZ WRAZ Z KLATKĄ SCHODOWĄ – ZAKRES PRAC**

**(należy rozpatrywać łącznie z rysunkami):**

- wymiana oświetlenia na oprawy LED
- wymiana stolarki drzwiowej w pokojach biurowych (wraz z ościeżnicami i progami) na stolarkę nawiązującą lub jak najbardziej zbliżoną do zamontowanej w wyremontowanej części korytarza
- ułożenie gresu na podłodze
- wyrównanie nierówności i uzupełnieni ubytków oraz dwukrotne malowanie ścian i sufitu

#### **POKOJE BIUROWE – ZAKRES PRAC**

**(należy rozpatrywać łącznie z rysunkami):**

- wymiana opraw oświetleniowych na oprawy LED
- wyrównanie nierówności i uzupełnieni ubytków oraz dwukrotne malowanie ścian i sufitów

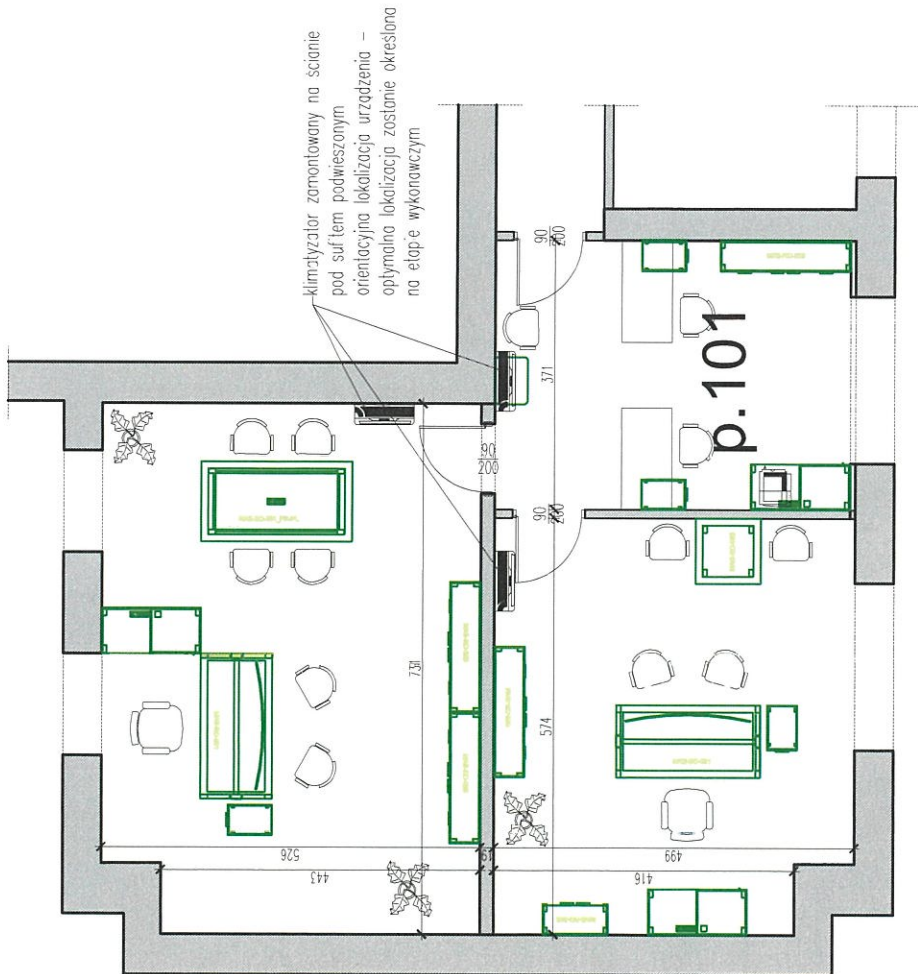
Całość dokumentacji projektowej (opis oraz część rysunkowa) należy rozpatrywać wraz z pozostałymi materiałami przekazanymi/udostępnionymi przez Inwestora.

Wszystkie materiały wykończeniowe, elementy wyposażenia wnętrza, meble, oraz kolorystyka itp. powinny zyskać akceptację Inwestora przez zastosowaniem/wbudowaniem.



**WYKOŃCZENIE I WYPOSAŻENIE:**

- renowacja parkietu w gabinetach dyrektorskich i sekretaracie
- malowanie ścian na kolor zflamane: bieli
- drzwi wewnętrzne do gabinetów płytowe, białe bez podcięcia, szczelne
- wyposażone w zamek umożliwiający zamknięcie
- wymiana drzwi aluminiowych przeszklonych do strefy sekretariatu na nowe wraz z wymianą czytnika kontroli dostępu na obsługujący karty magnetyczne posiadane przez pracowników M UW
- wymiana sufitu podwieszanego na nowy, systemowy, płyty białe
- montaż rolety w oknie w sekretaracie - na wzór istniejących w gabinetach
- instalacja klimatyzatorów typu split, montaż jednostki chłodzącej na elewacji ogrodowej i doprowadzenie skroplin do kanalizacji bądź gruntu
- proponowane wyposażenie: meble gabinetowe firmy mikomax smartoffice lub podobne



CZĘŚĆ RYSUNKOWA NALEŻY RZĘDZIĆ WRAZ Z CZĘŚCIĄ OPISOWĄ ORAZ POZOSTALYMI MATERIAŁAMI PRZEKAZANYMI PRZEZ INWESTORA

WSZELKIE PRAWA DO NINIEJSZEGO OBRACOWANIA SĄ ZASTRZEŻONE, KOPLOWANIE, ROZPROSZECHNIANIE I UDOSTĘPNIANIE OSOBOM TRZECIM PROJEKTU LUB JEJ CZĘŚCI BEZ ZGODY INWESTORA JEST ZABRONIONE

**INWESTYCJA**

MODERNIZACJA CZĘŚCI KORYTARZY I POMIESZCZEŃ BIUROWYCH NA PIĘTRZE I W BUDYNKU WOLIEWÓDZIEGO URZĘDU MAZOWIECKIEGO PRZY UL. KRUCZEJ 5/11 W WARSZAWIE

**INWESTOR**

MAZOWIECKI URZĄD WOJEWÓDZKI  
PL. BANKOWY 7/5, WARSZAWA

**BRANŻA**

ARCHITEKTURA

**FUNKCJA**

IMIE I NAZWISKO

**PROJEKTOWAL**

ARCH. MATEUSZ GOZDZIKIEWICZ

**TREŚĆ RYSUNKU**

PROJEKT ARANŻACJI pomieszczenia 101, 102 i 103

**SKALA**

1:100

**DATA OPRACOWANIA**

08.2020

**BRANŻA**

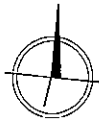
NR RYSUNKU

A1

**REWIZJA**

0

N



CZĘŚĆ RYSUNKOWA MAŁEJ RODZAJU WRAZ Z CZĘŚCIĄ OPISOWĄ  
ORAZ POZOSTAŁYMI MATERIAŁAMI PRZEKAZANYMI PRZEZ INWESTORA

WSZELKIE PRAWA DO NINIEJSZEGO OPRACOWANIA SĄ ZASTRZEŻONE  
KOPLOWANIE, ROZPOWISZCZANIE I UDOSTĘPNIENIE OSOBOM TRZECIM  
PROJEKTU LUB JEGO CZĘŚCI BEZ ZGODY INWESTORA JEST ZABRONIONE

## INWESTYCJA

MODERNIZACJA CZĘŚCI KORYTARZY I POMIESZCZEN  
BIUROWYCH NA PIĘTRZE I W BUDYNKU WOLEŃSKIEGO  
URZĘDU MAZOWIECKIEGO PRZY UL. KRUCZEJ 5/11 W WARSZAWIE

## INWESTOR

MAZOWIECKI URZĄD WOJEWÓDZKI  
PL. BANKOWY 3/5, WARSZAWA

## BRANŻA

ARC-HITEKTURA

## FUNKCJA

BIURO

## PROJEKTOWAŁ

ARCH. MATEJUSZ GOZDZIKIEWICZ

## SKALA

PROJEKT

1:100

101, 102 i 103

## DATA OPRACOWANIA

08.2020

## BRANŻA

ARCHITEKTURA

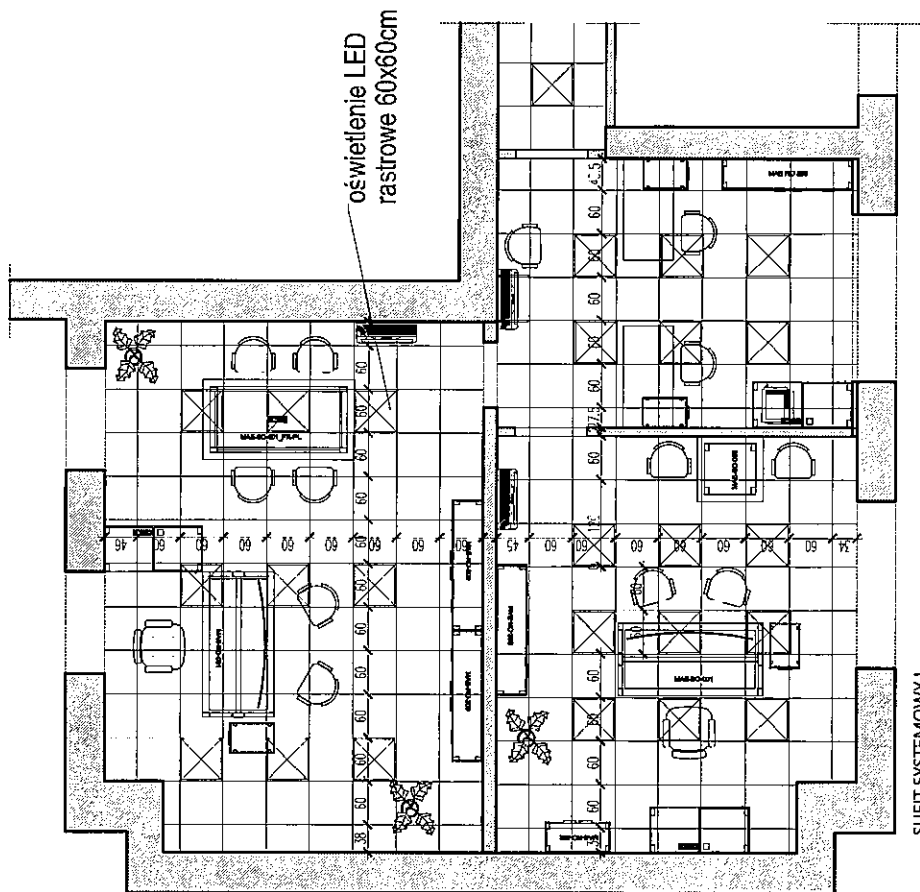
## A

A2

0

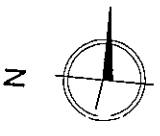
## WYKONCZENIE - WYPOSAZENIE:

- renowacja parkietu w gabinetach dyrektorskich i sekretariacie
- malowanie ścian na kolor zlamanej bieli
- drzwi wewnętrzne do gabinetów płytowe, białe bez podcięcia, szczelne wyposażone w zamek umożliwiający zamknięcie
- wymiana drzwi aluminiowych przeszklonych co strefy sekretariatu na nowe wraz z wymianą czytnika kontroli dostępu na obsługujący karty magnetyczne posiadane przez pracowników MUW
- wymiana sufitu
- podwieszanego na nowy, systemowy, płyty białe
- montaż rolety w oknie w sekretariacie - na wzór istniejących w gabinetach
- instalacja klimatyzatorów typu split, montaż jednostki chłodzącej na ewencji ogrodowej; odprowadzenie skroplin do kanalizacji bądź gruntu
- proponowane wyposażenie: meble gabinetowe firmy mikomax smartoffice lub podobne



SUFIT SYSTEMOWY I  
OŚWIETLENIE

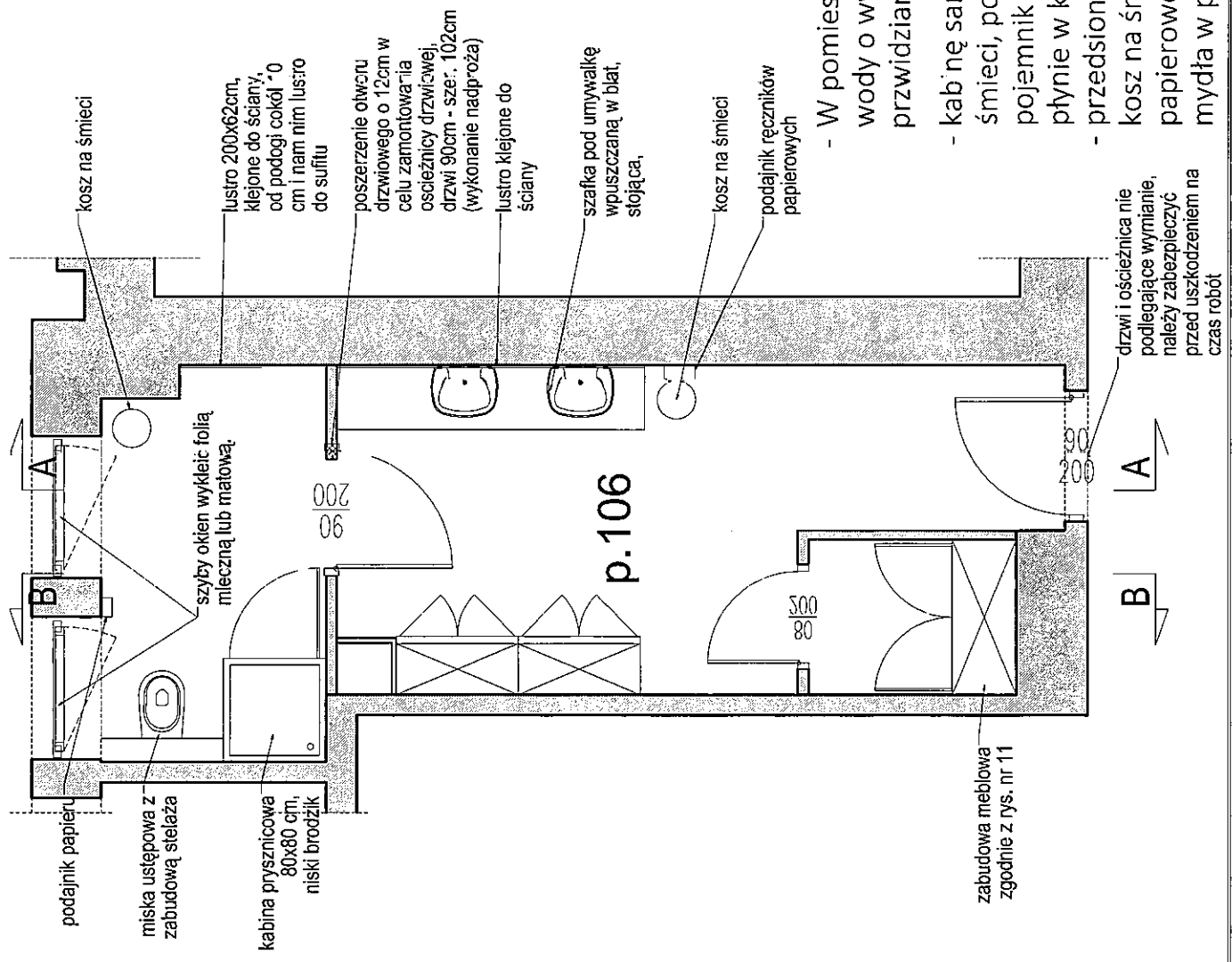




**WYKOŃCZENIE/okładziny:**

- podłoga:
- pomieszczenia- płytki tubądzin
- "zirconium grey" 60x60 lub podobne
- korytarz- płytki drewnopodobne
- opoczno "natural warm grey"
- 120x20 lub podobne
- cokół z płytek pocłogowych wys. 10cm
- ściany:
- tazienka (do wys. 210cm) +pas nad meblami- płytki białe satyna 50x20 lub 30x60 lub podobne
- zabudowa stelaży- płytki drewnopodobne
- malowanie ścian r a ko or złamanej bieli
- Lustro:
- klejone do ściany
- drzwi wewnętrzne:
- płytowe, białe, z podcięciem

- W pomieszczeniu wykonać termę do ciepłej wody o wydajności odpowiedniej dla przewidzianych punktów poboru ciepłej wody
- kabinę sanitarną wyposażać w kosz na śmieci, podajnik papieru toaletowego, pojemnik ze szczotką, podajnik mydła w płynie w kabynie prysznicowej
- przedsiónek z umywalkami wyposażać w kosz na śmieci, podajnik na ręczniki papierowe, przy każdej umywalce- podajnik mydła w płynie



część rysunkowa należy rozpatrywać wraz z częścią opisową oraz przodostacymi materiałami przeznaczanymi przez inwestora

wszelkie prawa do niniejszego opracowania są zastrzeżone. KOPLOWANIE, ROZPOWIEŚCIANIE, UKŁADANIE OSOBOM TRZECIM PROJEKTU LUB JEJ CZĘŚCI BEZ ZGODY INWESTORA JEST ZABRONIONE

INWESTYCJA

MODERNIZACJA CZĘŚCI KORYTARZY I POMIESZCZEŃ BALKONOWYCH NA PIĘTRZE W BLOKU WOJEWÓDZKIEGO URZĘDU WĄZOWIECKIEGO PRZ. JŁ. KRUCZEJ 5/11 W WARSZAWIE

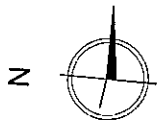
INWESTOR

MAZOWIECKI URZĄD WOJEWÓDZKI  
PL. BANKOWY 3/75, WARSZAWA

BRANŻA

ARCHITEKTURA

TYTUŁ	AME / MAZYSKO
PROJEKTOWAŁ	ARCH. MAŁE-SZ GOZDZIKIEWICZ
CZĘŚĆ RYSUNKU	PROJEKT
	pomieszczenie 106 z pom. sprzątaczką
SKALA	1:50
DATA OPRACOWANIA	08.2020
BRANŻA	ARCHITEKTURA
A	A3
	0



### WYKOŃCZENIE/okładziny:

podłoga:

- pomieszczenia-ptytki tubądzin "zirconium grey" 60x60 lub podobne
- korytarz-ptytki drewnopodobne opoczno "natural warm grey" 120x20 lub podobne
- cokół z płytek podłogowych wys. 10cm

ściany:

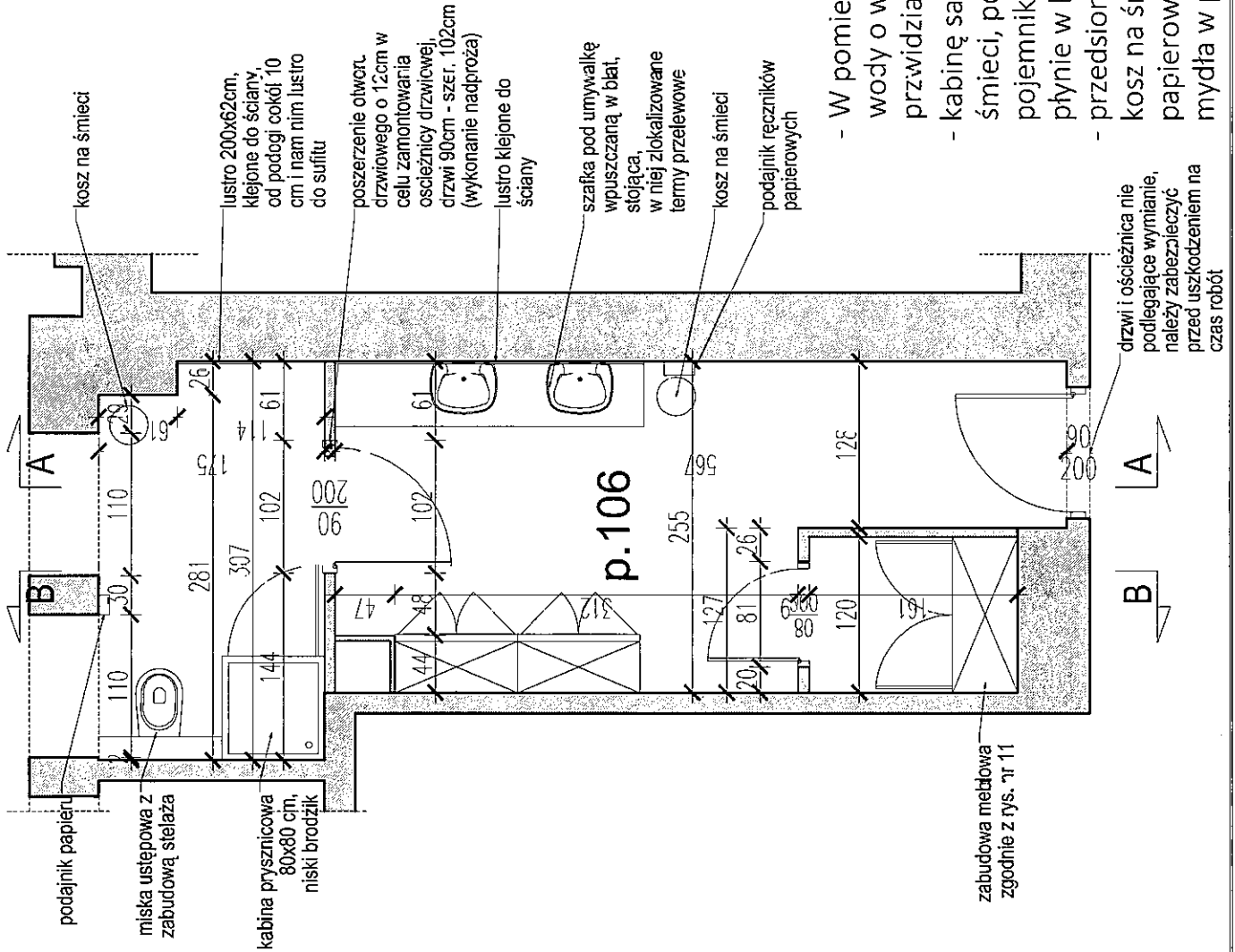
- tazienka (do wys. 210cm) +pas nad meblami-ptytki białe satyna 50x20 lub 30x60 lub podobne
- zabudowa stelaży-ptytki drewnopodobne

-malowanie ścian na kolor złamanej bieli

lustro:

- klejone do ściany
- drzwi wewnętrzne:
- płytowe, białe, z podcięciem

- W pomieszczeniu wykonać termę do ciepłej wody o wydajności odpowiedniej dla przewidzianych punktów poboru ciepłej wody
- kabinę sanitarną wyposażać w kosz na śmieci, podajnik papieru toaletowego, pojemnik ze szczotką, podajnik mydła w płynie w kabinie prysznicowej
- przedsiónek z umywalkami wyposażać w kosz na śmieci, podajnik na ręczniki papierowe, przy każdej umywalce-podajnik mydła w płynie



CZĘŚĆ RYSUNKOWA NALEŻY ROZPATRYWAĆ WRAZ Z CZĘŚCIĄ OPISOWĄ ORAZ PODSTAWYMI MATERIAŁAMI PRZEKAZANYMI PRZEZ INWESTORA

WSZELKIE PRAWA DO NINIEJSZEGO OPRACOWANIA SĄ ZASTRZEŻONE. KOPLOWANIE, ROZPOWISZCZANIE I UDKSTĘPIANIE OSOBOM TRZECIM PROJEKTU LUB JEJGO CZĘŚCI BEZ ZGODY INWESTORA JEST ZABRONIONE

INWESTYCJA

MODERNIZACJA CZĘŚCI KORYTARZY I POMIESZCZEŃ BIUROWYCH NA PIĘTRZE I W BIEŻYMU WOJEWÓDZKIEGO URZĘDU MAZOWIECKIEGO PRZY UL. KRUCZEJ 5/11 W WARSZAWIE

INWESTOR

MAZOWIECKI URZĄD WOJEWÓDZKI  
PL. BANKOWY 3/5, WARSZAWA

BRANŻA ARCHITEKTURA

FUNKCJA BIĘ / NAZWIŚCIO

PROJEKTOWAŁ ARCH. MAŁE-SZ. GOZDZIKIEWICZ

PROJEKT

pomieszczenie 106  
z pom. sprzątaczk

SKALA

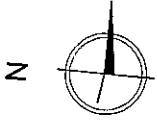
1:50

DATA OPRACOWANIA 08.2020

BRANŻA ARCHITEKTURA

NR RYSUNKU A4

REWIZJA 0



## WYKOŃCZENIE/okładziny:

### podłoga:

- pomieszczenia- płytki tubądzin
- "zirconium grey" 60x60 lub podobne
- korytarz- płytki drewnopodobne
- opoczno "natural warm grey"
- 120x20 lub podobne
- cokół z płytek podłogowych wys. 10cm
- ściany:
- fazienka (do wys. 210cm) + pas nad meblami- płytki biare satyna 50x20 lub 30x60 lub podobne
- zabudowa stelaży- płytki drewnopodobne
- malowanie ścian na kolor złamanej bieli
- lustro:
- klejone do ściany
- drzwi wewnętrzne:
- płytkowe, białe, z podcięciem

CZEŚĆ RYSUNKOWA NALEŻY ROZPATRYWAĆ WRAZ Z CZEŚCIĄ OPISOWĄ ORAZ DOSTĄCZYLI MATERIAŁAMI PRZEKAZANymi PRZEZ INWESTORA

WSZELKIE PRAWA DO NINIEJSZEGO OPACZOWANIA SĄ ZASTRZEŻONE. KOPLOWANE, ROZFORSZCZANIANIE I UDZIEPNIENIE OSOBOM I PRZEDSIĘWZIĘCIOM PROJEKTU LUB JEJGO CZĘŚCI BEZ ZGODY INWESTORA JEST ZAPROBONIONE

### INWESTYCJA

MODERNIZACJA CZĘŚCI KORYTARZY I POMIESZCZEN BIUROWYCH NA PIĘTRZE I W BUDYNKU WOJEWÓDZKIEGO URZĘDU MAZOWIECKIEGO PRZ. UL. KRUCZEJ 5/11 W WARSZAWIE

### INWESTOR

MAZOWIECKI URZĄD WOJEWÓDZKI  
PL. BANKOWY 3/5, WARSZAWA

### BRANŻA

ARCHITEKTURA

### FUNKCJA

IMĘ i NAZWISKO

### PROJEKTOWAŁ

ARCH. MATEUSZ GOZDZIKIEWICZ

### TRZĘŚĆ RYSUNKU

PROJEKT  
pomieszczenie 106  
z pom. sprzątaczk

### SKALA

1:50

### DATA OPRACOWANIA

08.2020

### BRANŻA

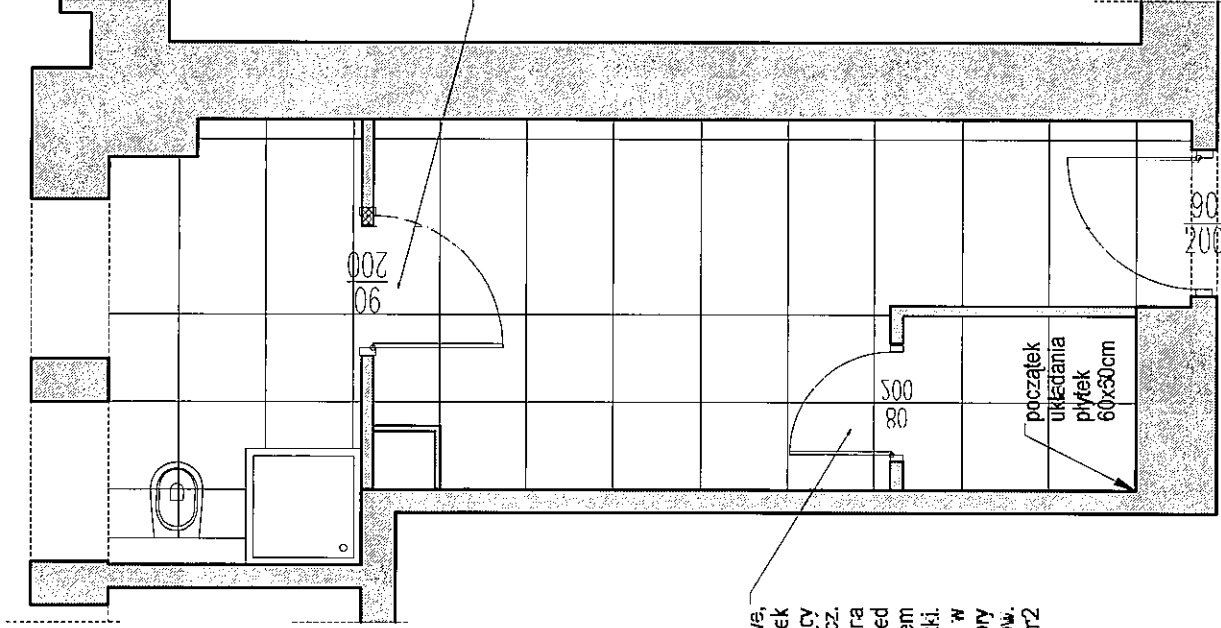
NR RYSUNKU

REWIZJA

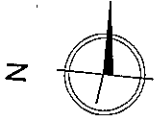
A

A5

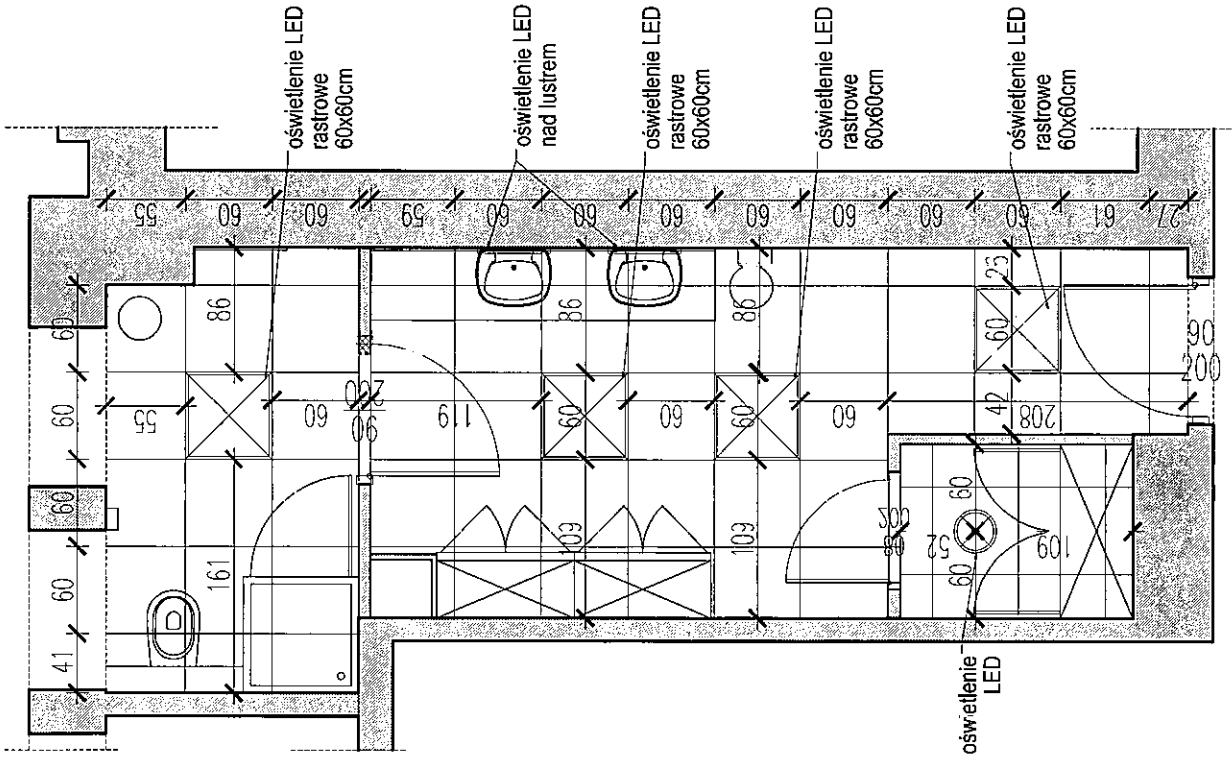
0



PODŁOGA - płytki 60x60 cm



- Wszystkie oprawy oświetleniowe sufitowe są wbudowane w systemowy sufit podwieszany.
- Natężenie światła i moc należy dobrać do powierzchni pomieszczeń.
- Nad lustrem, nad umywalkami - oprawy oświetleniowe ozdobne, włączone włącznikiem przy drzwiach wejściowych.
- Przewidzieć włączniki i gniazdka elektryczne zgodnie z wytycznymi inwestora, przy umywalkach gniazdka IP44 zabezpieczone przed zachlapaniem wodą.



SUFIT SYSTEMOWY I  
OŚWIETLENIE

CZĘŚĆ RYSUNKOWA NALEŻY RECAPRYMWAĆ WRAZ Z CZĘŚCIĄ OPISOWĄ ORAZ PRZYSTAĆMI MATERIAŁY PRZEKAZANYMI PRZEZ INWESTORA

WSZELKIE PRAWA DO NINIEJSZEGO OPRACOWANIA SĄ ZASTRZEŻONE KOPLOWANIE, ROZPOWISZCZANIE, LUB ODFOTOWANIE OSOBOM TRZECIM PROJEKTU, LUB JEJEGO CZĘŚCI BEZ ZGODY INWESTORA, JEST ZABRONIONE

INWESTYCJA

MODERNIZACJA CZĘŚCI I ORYGINALNYCH I POMIESZCZEŃ BIUROWYCH NA PIETRZE I W II JĘTYMU WOLNODRZEWIEGO URZĘDU MIAZOWIECKIEGO PRZY UL. KRUCZEJ 5/11 W WARSZAWIE

INWESTOR

MAZOWIECKI URZĄD WOJEWÓDZKI  
PL. BANKOWY 3/5, WARSZAWA

BRANŻA

ARCHITEKTURA

FUNKCJA

IMIĘ I NAZWISKO

PROJEKTOWAŁ

ARCH. MATEUSZ GOZDZIKIEWICZ

TREŚĆ RYSUNKU

SKALA  
PROJEKT  
pomieszczenie 106  
z pom. sfrztałaczki

1:50

DATA OPRACOWANIA

08.2020

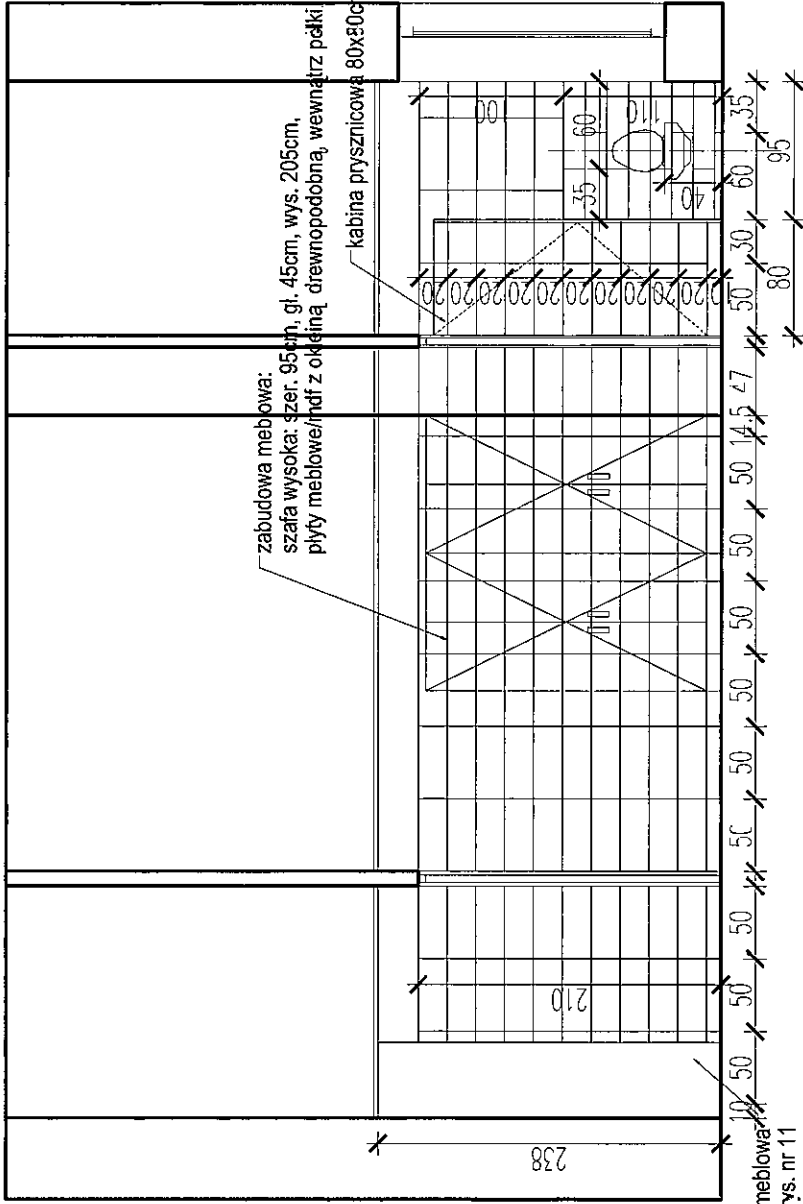
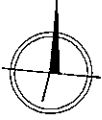
BRANŻA

NR RYSUNKU

A6

0

N



zabudowa meblowa:  
szafa wysoka: szer. 95cm, gł. 45cm, wys. 205cm,  
płyty meblowe/hdf z okładziną drewnopodobną, wewnętrzne półki

kabina prysznicowa 80x90cm z riskim brodzikiem

zabudowa meblowa  
zgodnie z rys. nr 11

WYKOŃCZENIE/okładziny:

podłoga:

- pomieszczenia-płytki tubądzin "zirconium grey" 60x60 lub podobne
- korytarz-płytki drewnopodobne opoczno "natural warm grey" 120x20 lub podobne
- cokół z płytek podłogowych wys. 10cm

ściany:

- łazienka ściany-płytki białe satyna 50x20 lub 30x60 lub podobne
- zabudowa stelaży-płytki drewnopodobne
- malowanie ścian na kolor złamanej bieli
- drzwi wewnętrzne:
- płytowe, białe, z podcięciem

CZEŚĆ FUNKCJONALNA NALEŻY REPRYZENTOWAĆ WRAZ Z CZĘŚCIĄ OPISOWĄ ORAZ PODSTAWNYMI MATERIAŁAMI PRZEKAZANYMI PRZEZ INWESTORA

WSZELKIE PRAWA DO NAKŁADZIECZ OPRAWIANIA SĄ ZASTRZEŻONE. KOPLOWANIE, ROZPOWISZCZANIE I UDOSTĘPNIANIE OSOBOM TRZECIM PROJEKTU LUB JEJÓ CZĘŚCI BEZ ZGODY INWESTORA JEST ZABRONIONE

INWESTYCJA

MODERNIZACJA CZĘŚCI KORYTARZY I POMIESZCZEŃ BIUROWYCH NA PIĘTRZE I W ZIĘCYNKU WOLEWÓDZKIM UURZĘDU MIASTOWEGO PRZY UL. KRUCZEJ 5/11 W WARSZAWIE

INWESTOR

MAZOWIECKI URZĄD WOJEWÓDZKI  
PL. BANKOWY 3/5, WARSZAWA

BRANŻA

ARCHITEKTURA

FUNKCJA

IMIE I NAZWISKO

PROJEKTOWAŁ

ARCH. MAŁEUSZ GOZDZIKIEWICZ

TREŚĆ

PROJEKT

SKALA

RYSIUNKI

pom. 1C5 z pom. sprzeczności: WIDOK B-B

1:50

DATA OPRACOWANIA

08.2020

BRANŻA

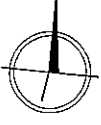
NR RYSUNKU

A7

REWIZJA

0

N



CZĘŚĆ RYSUNKOWA NALEŻY ROZPRAWIAĆ WRÓC Z CZĘŚCIĄ OPISOWĄ ORAZ POZOSTALYMI MATERIAŁAMI PRZEKAZANYMI PRZEZ INWESTORA

WSZELKIE PRAWA DO NINIEJSZEGO OPRACOWANIA SĄ ZASTRZEŻONE. KOPLOWANIE, ROZPOWISZCZANIE I JAKOŚCIOWE OSOBNYM TRZĘDZIM PROJEKTU LUB JEGO CZĘŚCI BEZ ZGODY INWESTORA JEST ZABRONIONE

INWESTYCJA

MODERNIZACJA CZĘŚCI KORYTARZY I POMIESZCZEŃ BIUROWYCH NA PIĘTRZE I W BUDYNKU WOJEWÓDZKIEGO URZĘDU MAZOWIECKIEGO PRZ. UL. KRUCZEJ 5/11 W WARSZAWIE

INWESTOR

MAZOWIECKI URZĄD WOJEWÓDZKI  
PL. BANKOWY 3/5, WARSZAWA

BRANŻA ARCHITEKTURA

FUNKCJA

PROJEKTOWALNIA

PROJEKT

WIDOK A-A

SKALA

1:50

DATA OPRACOWANIA

08.2020

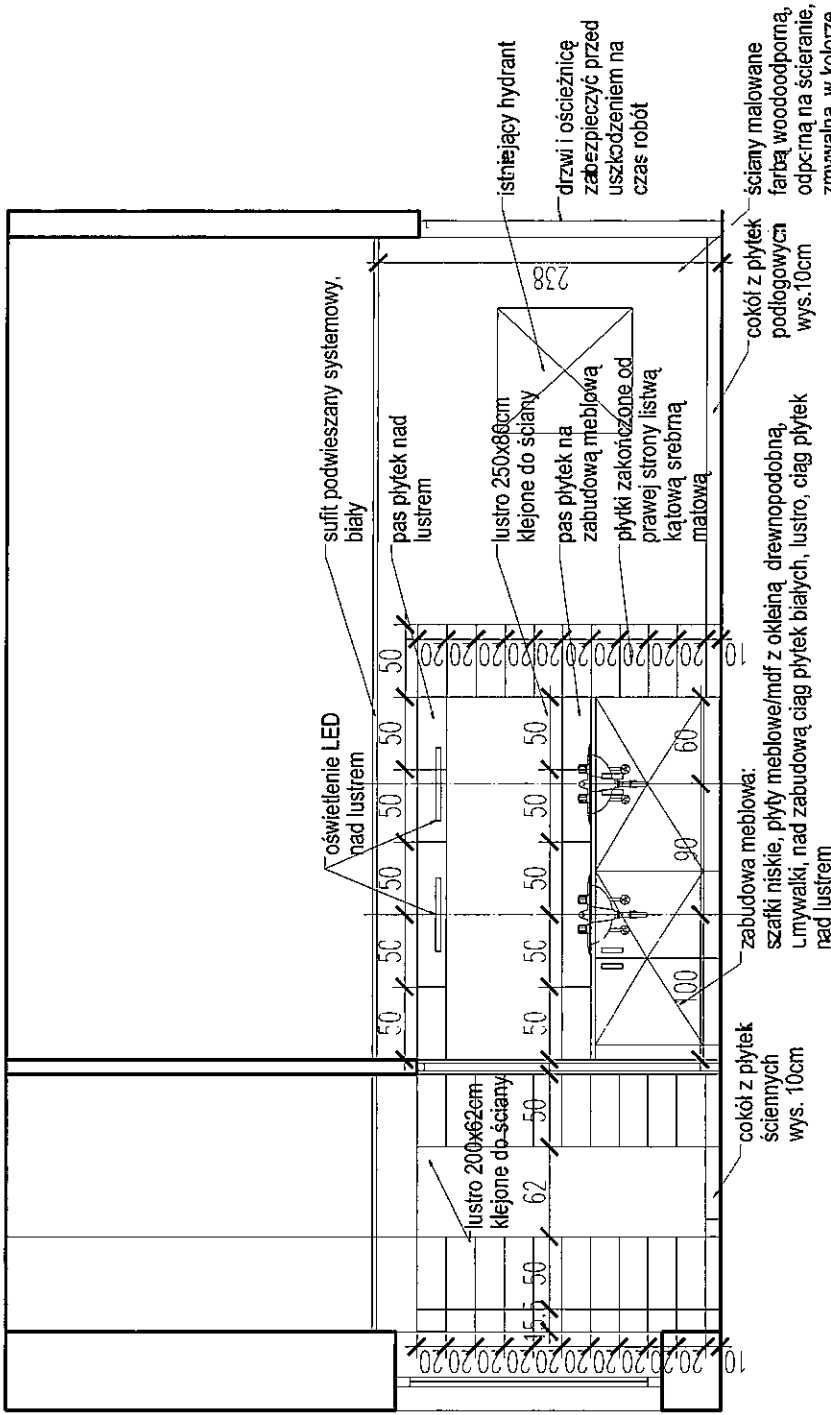
BRANŻA

NR RYSUNKU

A8

REWIZJA

0



### WYKOŃCZENIE/okładziny:

podłoga:

- pomieszczenia-płytki tubądzin "zirconium grey" 60x60 lub podobne
- korytarz-płytki drewnopodobne opoczno "natural warm grey" 120x20 lub podobne
- cokół z płytek podłogowych wys. 10cm

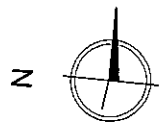
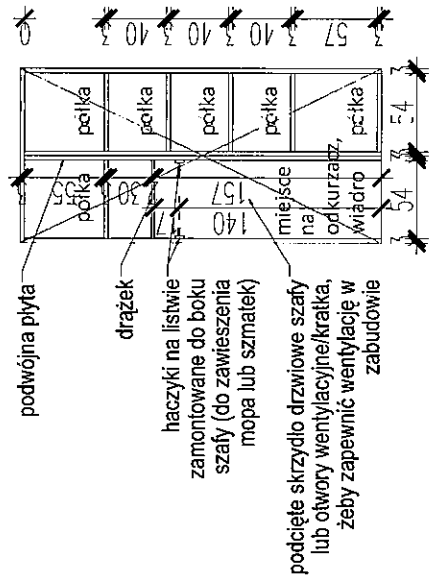
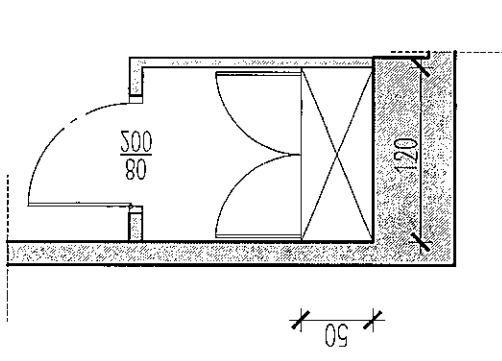
### ściany:

- tazienka ściany-płytki białe satyne 50x20 lub 30x60 lub podobne
- zabudowa stelaży-płytki drewnopodobne
- malowanie ścian na kolor złamanej bieli
- drzwi wewnętrzne:
- płytowe, białe, z podcięciem

zabudowa meblowa z pom.

sprzątaczką w p.106:

- szafa do sufitu (ok. 250cm) szer. 120cm x gł. 50cm,
- drzwi otwierane na całą wysokość szafy ok. 2,5m - każde drzwi na 4 zawiasach,
- płyta meblowa grubości min 3cm z okleiną drewnopodobną np. jasny dąb/wiąz,
- płyta meblowa zabezpieczona od podciągania wody,
- szafa stojąca na płytkach, część bez półek bez dolnej płyty - żeby można było wsunąć odkurzacz z poziomu podłogi



CZĘŚĆ RYSUNKOWA NALEŻY ROZPATRYWAĆ WRAZ Z CZĘŚCIĄ OPISOWĄ ORAZ PODZIAŁYMI MATERIAŁAMI PRZEKAZANYMI PRZEZ INWESTORA

WSZELKIE PRAWA DO NINIEJSZEGO OPRACOWANIA SĄ ZASTRZEŻONE. KOPLOWANIE, ROZPOWISZCZANIE I UODSTĘPIANIE OSOBOM TRZEDM PROJEKTU LUB JEJEGO CZĘŚCI BEZ "GODNY INWESTORA UJEST" ZABRONIONE

INWESTYCJA

MODERNIZACJA CZĘŚCI KORYTARZY I POMIESZCZEŃ BIUROWYCH NA PIĘTRZE I W BUDYNKU WOJEWÓDZKIEGO URZĘDU MAZOWIECKIEGO PRZY UL. KRUCZEJ 5/11 W WARSZAWIE

INWESTOR

MAZOWIECKI URZĄD WOJEWÓDZKI  
PL. BANKOWY 2/5, WARSZAWA

BRANŻA ARCHITEKTURA

FUNKCJA IMIĘ I NAZWISKO

PROJEKTOWAŁ ARCH. MATEUSZ GOZDZIKIEWICZ

TYTUŁ PROJEKT MEBLA

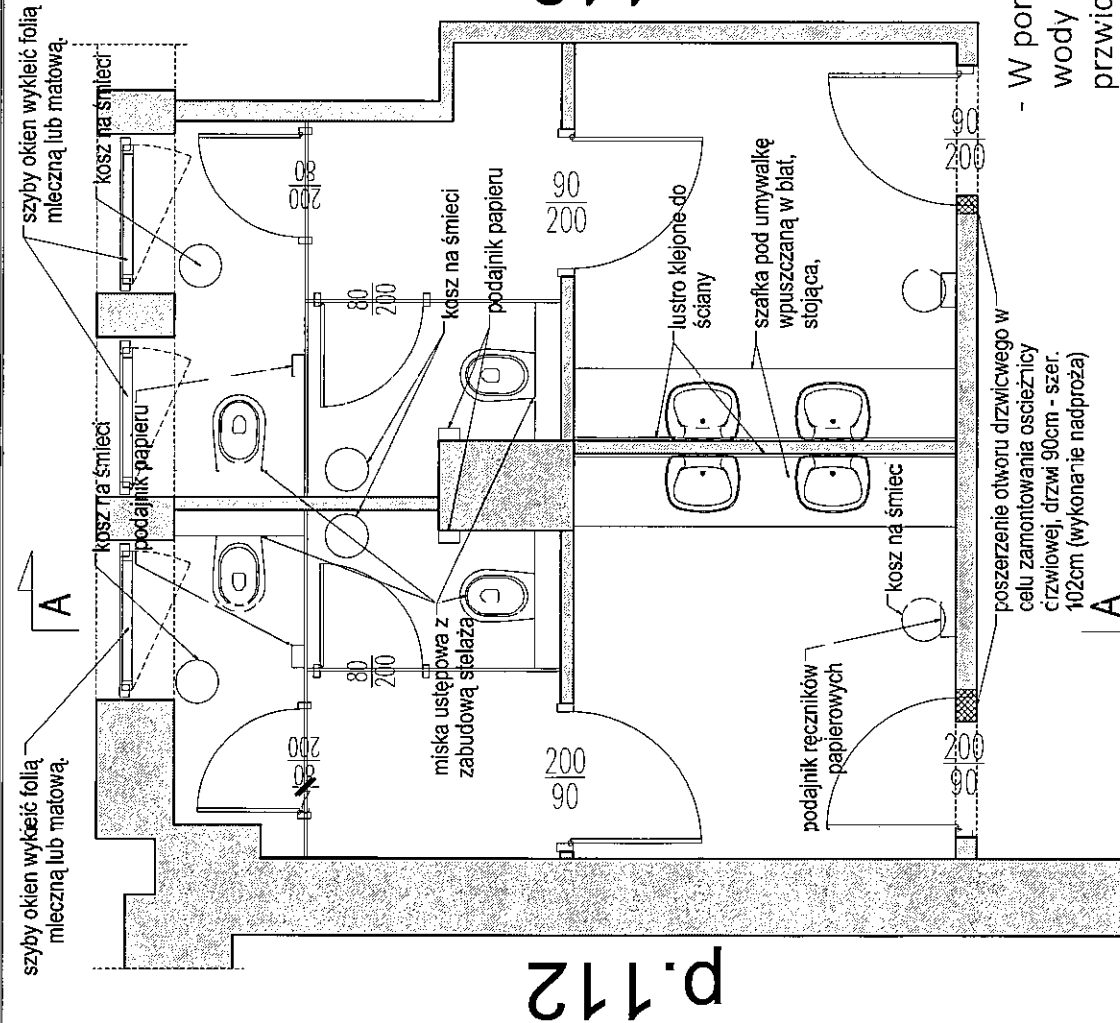
SKALA pom. sprzątaczką 1:50  
z pom. 05

DATA OPRACOWANIA 08.2020

BRANŻA NR RYSUNKU A9

A

REWIZJA 0



p.112

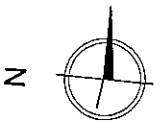
**WYKOŃCZENIE/okładziny:**

- podoga:
- pomieszczenia-ptytki t.r.bądzin
  - "zirconium grey" 60x60 lub podobne
  - korytarz-ptytki drewnopodobne
  - opoczno "natural warm grey" 120x20 lub podobne
  - cokół z płytek pocłogowych wys. 10cm
  - ściany:
  - łazienka (na całej wysokości) + pas nad meblami-ptytk biały satyna 50x20 lub 30x60 lub podobne
  - zabudowa stelaży-ptytki drewnopodobne
  - zabudowa kabin - ściany gizetowe drewnopodobne
  - malowanie ścian na kolor złamanej bieli
  - lustro:
  - klejone do ściany
  - drzwi wewnętrzne:
  - płytowe, białe, z pocięciem

p.113

- W pomieszczeniu wykonać termę do ciepłej wody o wydajności odpowiedniej dla przewidzianych punktów poboru ciepłej wody

- każdą kabinę sanitarną wyposażać w kosz na śmieci, podajnik papieru toaletowego, pojemnik ze szcztoką
- każdy przedsiónek z umywalkami wyposażać w kosz na śmieci, podajnik na ręczniki papierowe, przy każdej umywalce-podajnik mydła w płynie



CZĘŚĆ RYSUNKOWA NALEŻY ROZPATRYWAĆ WRAZ Z CZĘŚCIĄ OPISOWĄ ORAZ PODZIAŁYMI MATERIAŁAMI PRZEKAZANYMI PRZEZ INWESTORA

WSZELKIE PRAWA DO NINIEJSZEGO OPACOWANIA SĄ ZASTRZEŻONE. KOPLOWANIE, ROZPOWISZCZANIE I WYKORZYSTANIE OSOBOM TRZECIM PROJEKTU LUB JEGO CZĘŚCI BEZ ZGODY INWESTORA JEST ZABRONIONE

INWESTYCJA

MODERNIZACJA CZĘŚCI KORYTARZY I POMIESZCZEŃ BIUROWYCH NA PIETRZE W BUDYNKU WOJEWÓDZIEGO URZĘDU WARSZAWSKIEGO PRZY UL. KRUCZEJ 5/11 W WARSZAWIE

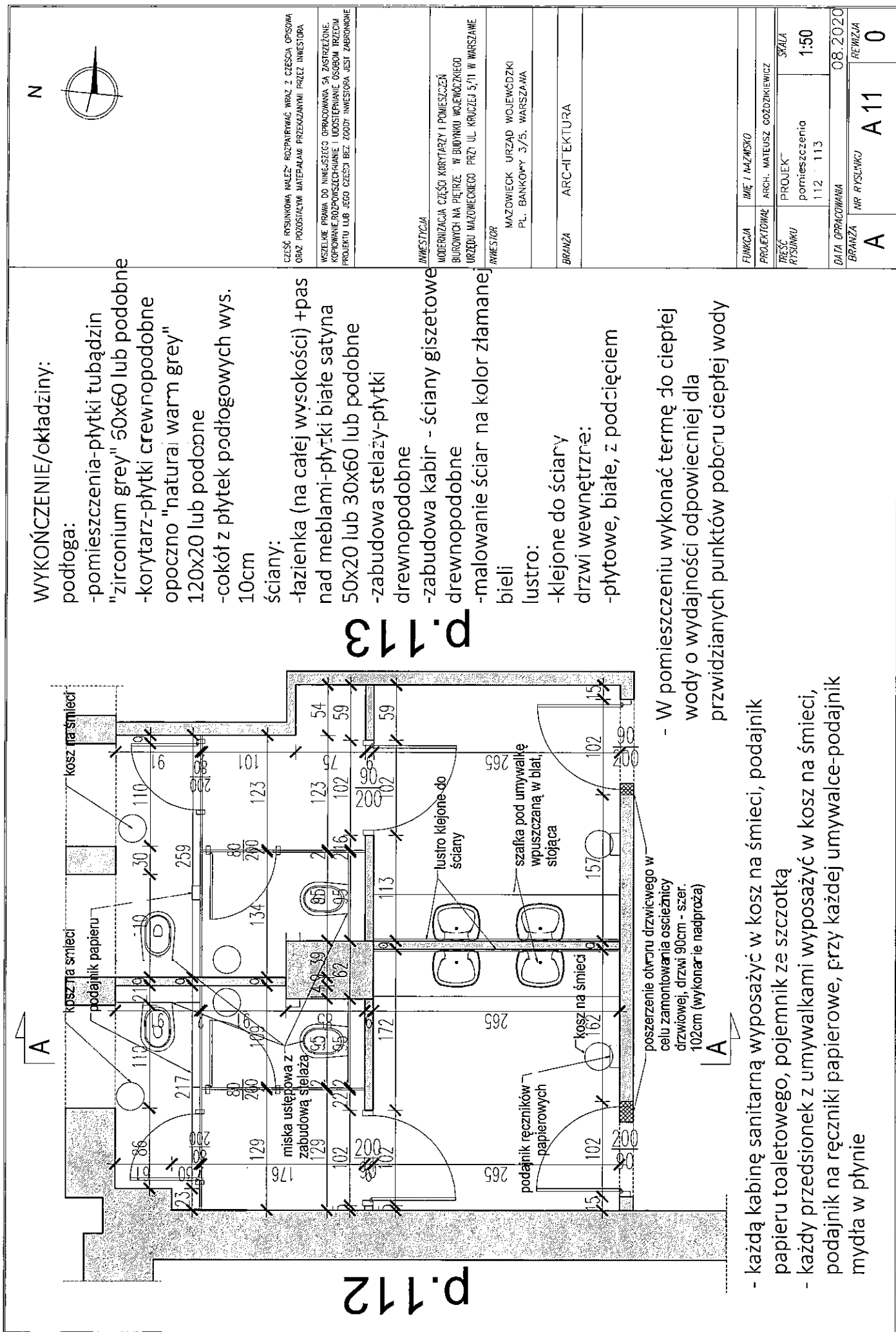
INWESTOR

MAZOWIECKI URZĄD WOJEWÓDZKI  
PL. BANKOWY 3/5, WARSZAWA

BRANŻA ARCHITEKTURA

FUNKCJA	AME / MAZOWSKO
PROJEKTOWAŁ	ARCH. MATEJSZ. GOZDZIKIEWICZ
TREŚĆ RYSUNKU	PROJEKT
	plan pomieszczenia 1:12 i 1:3
SKALA	1:50
DATA OPRACOWANIA	08.2020
BRANŻA	ARCHITEKTURA
NR. RYSUNKU	A 10
REWIZJA	0





**WYKOŃCZENIE/okładziny:**

- podłoga:
- pomieszczenia-płytki tubądzin
- "zirconium grey" 50x60 lub podobne
- korytarz-płytki crewropodobne
- opoczno "naturali warm grey"
- 120x20 lub podobne
- cokół z płytek podłogowych wys. 10cm
- ściany:
- tazienka (na całej wysokości) +pas nad meblami-płytki białe satyna 50X20 lub 30X60 lub podobne
- zabudowa stelaży-płytki drewnopodobne
- zabudowa kabir - ściany giszetowe drewnopodobne
- malowanie ściar na kolor złamane/ bieli
- lustro:
- klejone do ściany
- drzwi wewnętrzne:
- płytowe, białe, z podcięciem

**p.113**

**p.112**

- W pomieszczeniu wykonać termę do ciepłej wody o wydajności odpowiedniej dla przewidzianych punktów poboru ciepłej wody

- każdą kabinę sanitarną wyposażać w: kosz na śmieci, podajnik papieru toaletowego, pojemnik ze szcztoką
- każdy przedsiónek z umywalkami wyposażać w kosz na śmieci, podajnik na ręczniki papierowe, przy każdej umywalce-podajnik mydła w płynie

CZĘŚĆ RYSUNKOWA MAŁEJ ROZPIĘRYWAĆ WRAZ Z CZĘŚCIĄ OPISOWĄ ORAZ PODZIAŁOWI MATERIAŁAMI PRZEGLĄDANYMI PRZEZ INWESTORA

WSZELKIE PRAWA DO NINIEJSZEGO OPRACOWANIA SĄ ZASTRZEŻONE. KOPLOWANIE, ROZPOWISZCZANIE I UDOSTĘPNIENIE OSOBOM TRZECIM PROJEKTU LUB JEJÓ CZĘŚCI BEZ ZGODY INWESTORA JEST ZABRONIONE

INWESTYCJA

MODERNIZACJA CZĘŚCI KORYTARZY I POMIESZCZEŃ BIUROWYCH NA PIĘTRZE W BUDYNKU WOJEWÓDZKIEGO URZĘDU MAZOWIECKIEGO PRZY UL. KRUCIEJ 5/11 W WARSZAWIE

INWESTOR

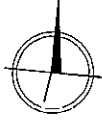
MAZOWIECKI URZĄD WOJEWÓDZKI  
PL. BANKOWY 3/5. WARSZAWA

BRANŻA

ARCHITEKTURA

FUNKCJA	MIĘ / NAZYSKO
PROJEKTOWAŁ	ARCH. MATEJUSZ GOZDZIKIEWICZ
TREŚĆ RYSUNKU	PROJEKT
	pomieszczenia
	1:12 1:13
DATA OPRACOWANIA	08.2020
BRANŻA	NR RYSUNKU
A	A 11
	0

N



### WYKOŃCZENIE/okładziny:

- pomieszczenia-ptytki tubądzin
- "zirconium grey" 50x60 lub podobne
- korytarz-ptytki drewnopodobne
- opoczno "natura: warm grey"
- 120x20 lub podobne
- cokół z płytek podłogowych wys. 10cm
- ściany:
- łazienka (na całej wysokości) +pas nad meblami-ptytki białe satyna 50x20 lub 30x60 ub podobne
- zabudowa stelazy-płytki drewnopodobne
- zabudowa kabin - ściany giszetowe drewnopodobne
- malowanie ścian na kolor złamanej bieli
- lustro:
- klejone do ścian
- drzwi wewnętrzne:
- płytowe, białe, z podcięciem

CZĘŚĆ RYSUNKOWA NALEŻY ROZPRACOWAĆ WRAZ Z CZĘŚCIĄ OPISOWĄ ORAZ PODSTAŁYMI MATERIAŁAMI PRZEKAZANYMI PRZEZ INWESTORA

WSZELKIE PRAWA DO MNIEJSZEGO OPRACOWANIA SĄ ZASTRZEŻONE. KOPLOWANIE, ROZPOMISZCZANIE I LUDOSTĘPIANIE OSOBOM TRZECIM, PROJEKTU LUB JEJ CZĘŚCI BEZ ZGODY INWESTORA JEST ZABRONIONE

INWESTYCJA

MODERNIZACJA CZĘŚCI KUCHY I POMIESZCZEŃ BIUROWYCH NA PIETRZE I W BLD. TYNKU WOJEWÓDZIEGO URZĘDU MAZOWIECKIEGO PRZY UL. KRUCZEJ 5/11 W WARSZAWIE

INWESTOR

MAZOWIECKI URZĄD WOJEWÓDZKI  
PL. BANKOWY 3/5, WARSZAWA

BRANŻA ARCHITEKTURA

FUNKCJA

IME I NAZWISKO

PROJEKTOWAŁ ARCH. JANUSZ GODZINKIEWICZ

PROJEKT

SKALA

1:50

112 i 113

DATA OPRACOWANIA 08.2020

BRANŻA

NR RYSUNKU

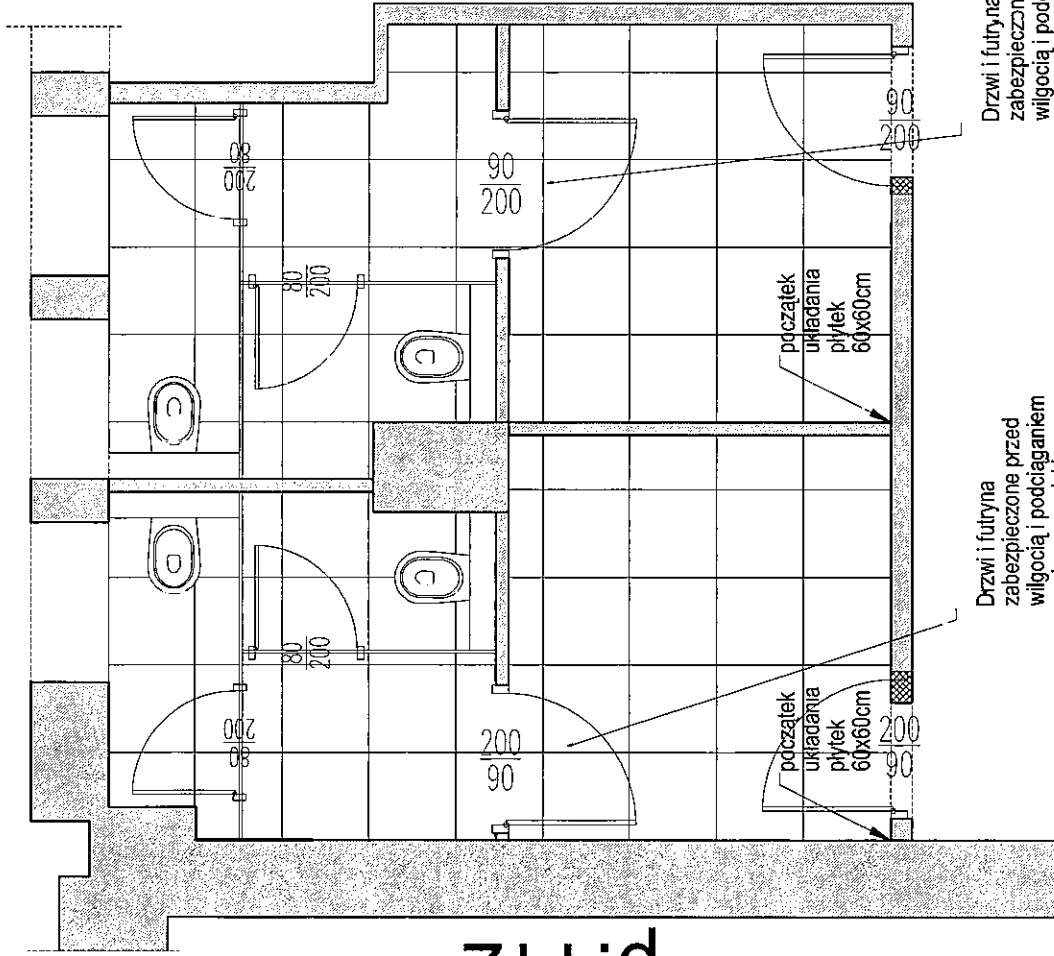
A 12

REWIZJA

0

p.113

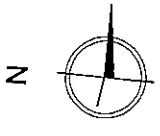
p.112



Drzwi i futryna zabezpieczone przed wilgocią i podciąganiem wody z posadzki. Wyposażone w podcięcie, lub otwory wentylacyjne o pow. 0,022 m2

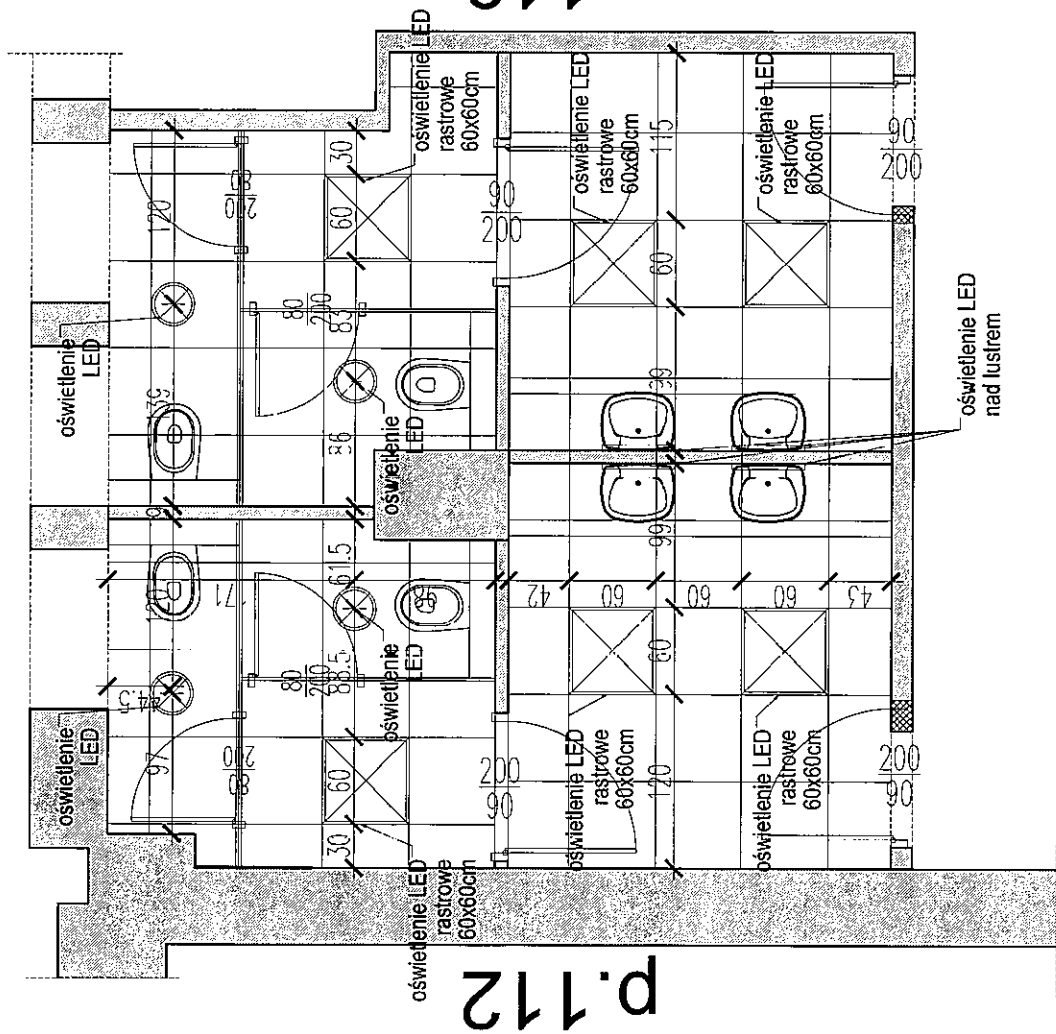
Drzwi i futryna zabezpieczone przed wilgocią i podciąganiem wody z posadzki. Wyposażone w podcięcie, lub otwory wentylacyjne o pow. 0,022 m2

PODŁOGA - płytki 60x60 cm



- Wszystkie oprawy oświetleniowe sufitowe są wbudowane w systemowy sufit- podwieszany.
- Natężenie światła i moc należy dobrać do powierzchni pomieszczeń.
- Nad lustrem, nad umywalkami - oprawy oświetleniowe ozdobne, włączone włącznikiem przy drzwiach wejściowych.
- Przewidzieć włączniki i gniazdka elektryczne zgodnie z wytycznymi inwestora, przy umywalkach gniazdka IP44 zabezpieczone przed zachlapaniem wodą.

p.113



p.112

CZĘŚĆ RYSUNKOWA NALEŻY RECAPRYWĄĆ WRAZ Z CZĘŚCIĄ OPISOWĄ ORAZ PODSTAŃCZYM MATERIAŁAMI PRZEGLĄDANYMI PRZEZ INWESTORA

WSZELKIE PRAWA DO NINIEJSZEGO OPRACOWANIA SĄ ZASTRZEŻONE. KOPLOWANIE, ROZPOWISZCZANIE I UJASNIANIE OSOBOM TRZECIUM PROJEKTU LUB JEJEGO CZĘŚCI BEZ ZGODY INWESTORA, JEST ZABRONIONE

INWESTYCJA

MODERNIZACJA CZĘŚCI KORYTARZY I POMIESZCZEŃ BIUROWYCH NA PIETRZE I W BUDYNKU WOJEWÓDZIEGO URZĘDU MAZOWIECKIEGO PRZY UL. KRUCZEJ 5/11 W WARSZAWIE

INWESTOR

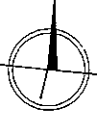
MAZOWIECKI URZĄD WOJEWÓDZKI  
PL. BANKOWY 3/5, WARSZAWA

BRANŻA

ARCHITEKTURA

FUNKCJA	AME / MAZOWSKO
PROJEKTOWAŁ	ARCH. MATEUSZ GOZDZIKIEWICZ
TRZĘSC RYSUNKU	PROJEKT pomieszczenie 112 i 113
SKALA	1:50
DATA OPRACOWANIA	08.2020
BRANŻA	ARCH. RYSUNKU
A	A 13
	0

N



CZĘŚĆ RYSUNKOWA NALEŻY ROZPATRYWAĆ WRĄZ Z CZĘŚCIĄ OPISOWĄ ORAZ PÓZOSTALYMI MATERIAŁAMI PRZEKAZANYMI PRZEZ INWESTORA

WSZELKIE PRAWA DO MNIEJSZEJ OPRACOWANIA SĄ ZASTRZEŻONE. KOPLOWANIE, ROZPOWISZCZANIE I UDOSTĘPNIANIE OSOBOM TRZECIM PROJEKTU LUB JEJEGO CZĘŚCI BEZ ZGODY INWESTORA JEST ZABRONIONE

INWESTYCJA

MODERNIZACJA CZĘŚCI KORYTARZY I POMIESZCZEN BUDOWLANYCH NA PIĘTRZE I W PODZIEMKI WOJEWÓDZKIEGO URZĘDU MAZOWIECKIEGO PRZ. UL. KRUCZEJ 5/11 W WARSZAWIE

INWESTOR

MAZOWIECKI URZĄD WOJEWÓDZKI  
PL. BANKOWY 3/5, WARSZAWA

BRANŻA

ARCHITEKTURA

FUNKCJA

IMIE I NAZWISKO

PROJEKTOWAŁ

ARCH. MATEUSZ GOZDZIKIEWICZ

TYTUŁ RYSUNKU

PROJEKT pomieszczenie 112

SKALA

1:50

WIDOK A-A

DATA OPRACOWANIA

08.2020

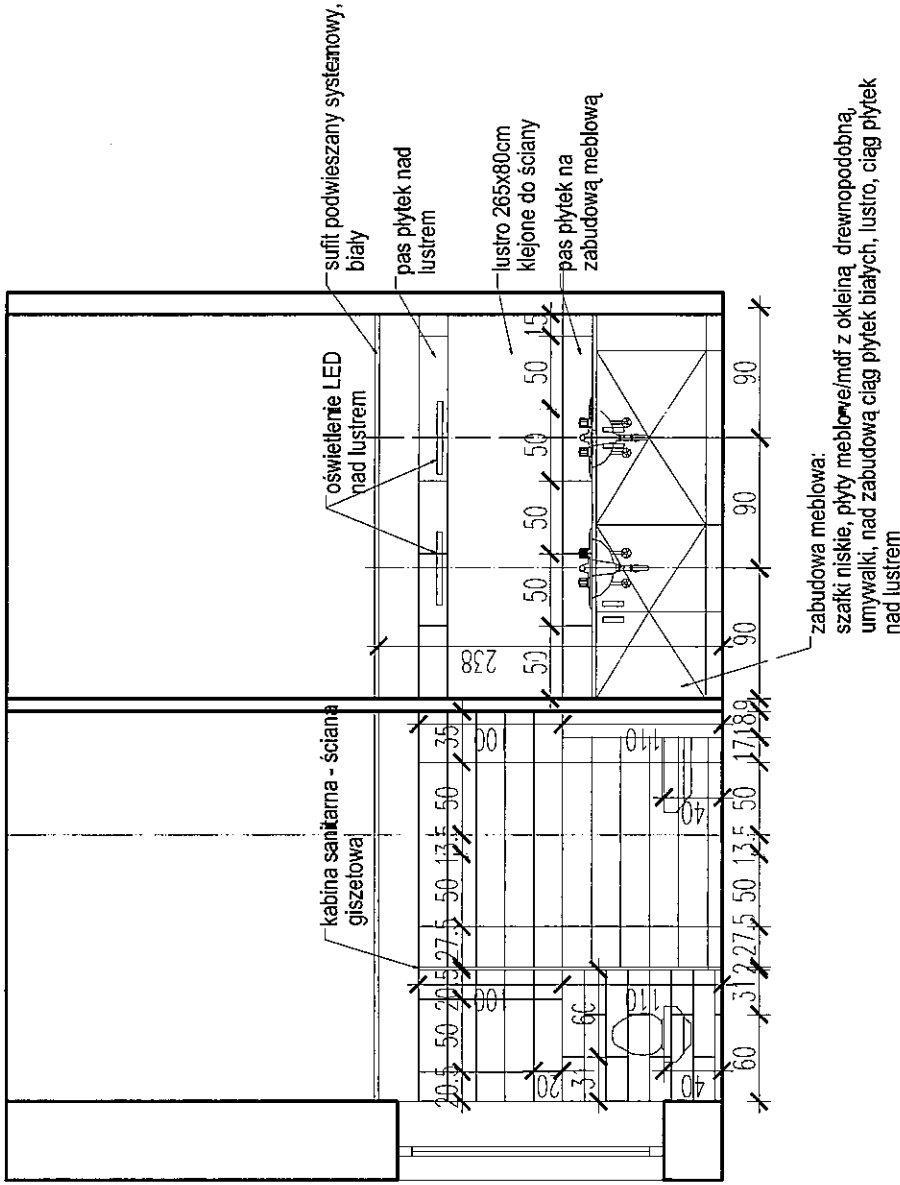
BRANŻA

NR RYSUNKU

A 14

REWIZJA

0



zabudowa meblowa:  
szafka niskie, płyty meblowe/mdl z okleiną drewnopodobną, umywalki, nad zabudową ciąg płytek białych, lustro, ciąg płytek nad lustrem

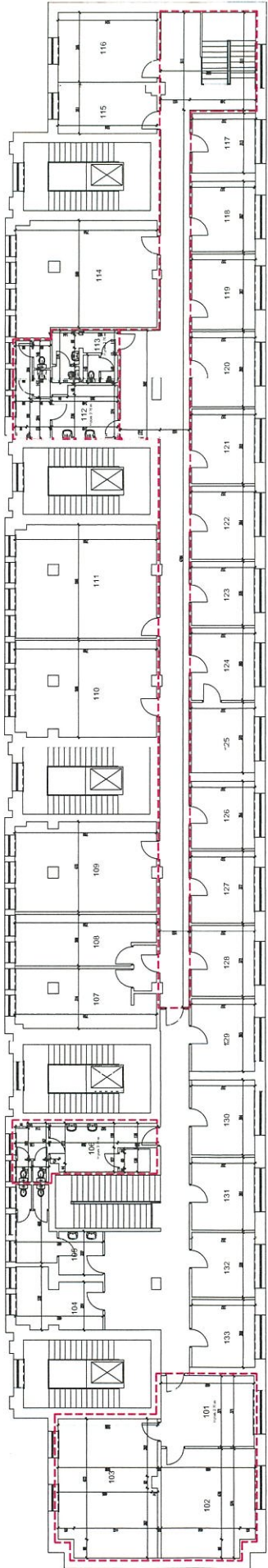


NOTA: I dati tecnici sono stati verificati e approvati dal progettista. I dati sono stati verificati e approvati dal progettista. I dati sono stati verificati e approvati dal progettista.

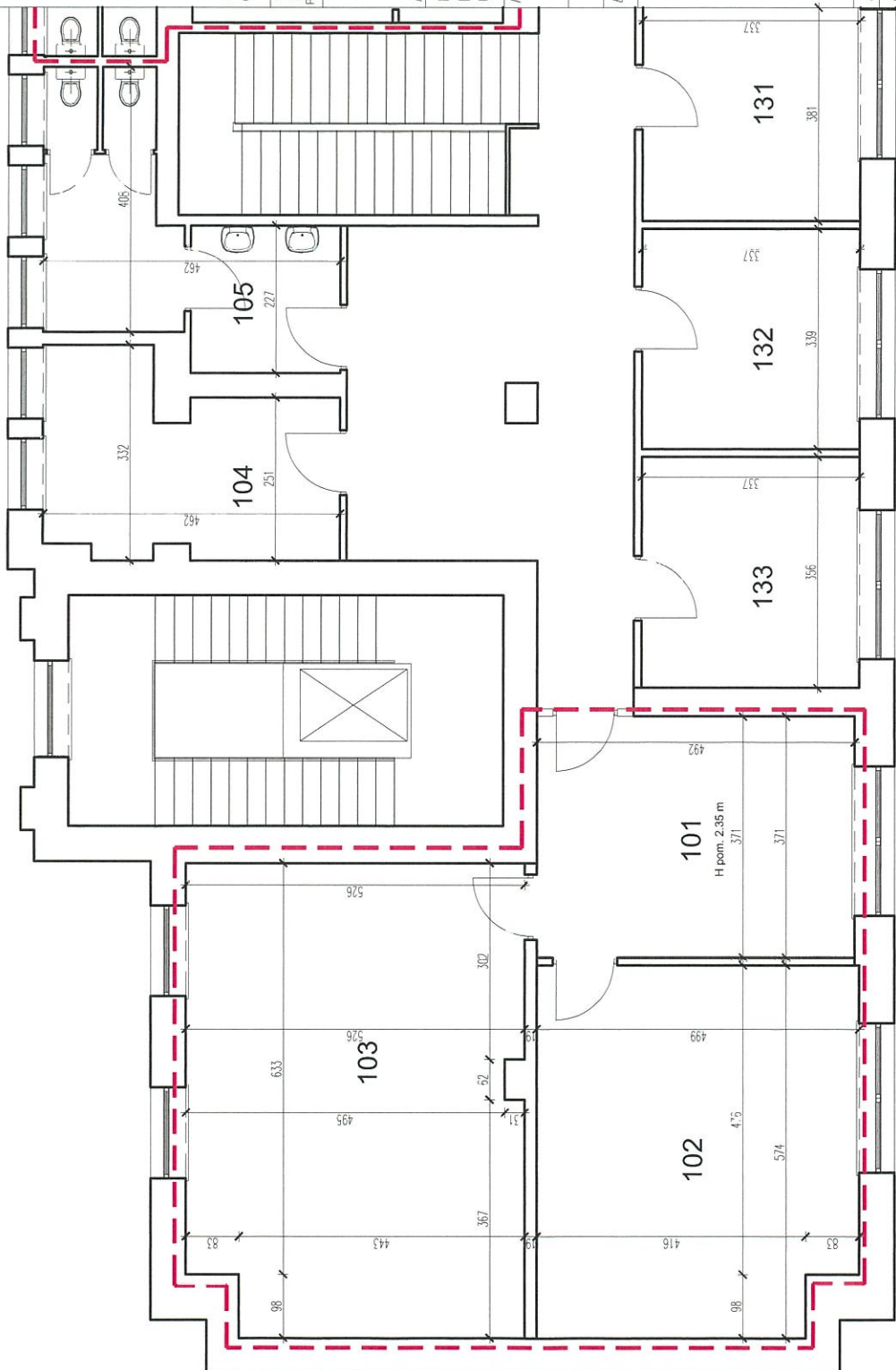
PROGETTO: **RENOVAZIONE ED AMPLIAMENTO DEL PALAZZO COMUNICAZIONE E SERVIZI**  
MATERIA: **PROGETTO DI RISTRUTTURAZIONE E AMPLIAMENTO DEL PALAZZO COMUNICAZIONE E SERVIZI**  
AUTORE: **ARCHITETTO A. M. M. M.**

UNITA': **ARCHITETTURA**  
Vedute: **Plano di dettaglio - m. n. 110**

PROGETTO	110
REVISIONE	110
DATA	11/01/2021
SCALE	1:100
PROF.	A
FOGLIO	11
TOTALE	0



N



CZĘŚĆ RYSUNKOWA MAŁEJ ROZKŁADKOWAĆ WRAZ Z CZĘŚCIĄ OPISOWĄ ORAZ POZOSTALYMI MATERIAŁAMI PRZEKAZANYMI PRZEZ INWESTORA  
 WSZELKIE PRAWA DO NINIEJSZEGO OPRACOWANIA SĄ ZASTRZEŻONE  
 KOPIOWANIE, ROZPOWISZCZANIE, UDOSTĘPNIANIE OSOBOM TRZECIM PROJEKTU LUB JEJEGO CZĘŚCI BEZ ZGODY INWESTORA JEST ZABRONIONE

INWESTYCJA  
 MODERNIZACJA CZĘŚCI KORYTARZY I POMIESZCZEŃ BIUROWYCH NA PIETRZE I W BUDYNKU WOJEWÓDZKIEGO URZĘDU MAZOWIECKIEGO PRZY UL. KRUCZEJ 5/11 W WARSZAWIE

INWESTOR  
 MAZOWIECKI URZĄD WOJEWÓDZKI  
 PL. BANKOWY 3, 5, WARSZAWA

BRANŻA ARCHITECTURA

UWAGI:  
 Wszystkie wymiary są podane w naturze.

FUNKCJA PROJEKTOWAŁ IMIĘ I NAZWISKO ARCH. MATEUSZ GOZDZIKIEWICZ	DATA OPRACOWANIA 08.2020
TŁOŚĆ RYSUNKU INWENTARYZACJA POMIESZCZENIA 101, 102 i 103	SKALA 1:100
BRANŻA A	NR RYSUNKU 12
	REWIZJA 0

N



CZĘŚĆ RYSUNKOWA NALEŻY ROZPATRYWAĆ WRAZ Z CZĘŚCIĄ OPISOWĄ ORAZ POZOSTALYMI MATERIAŁAMI PRZEKAZANYMI PRZEZ INWESTORA  
WSZELKIE PRAWA DO NINIEJSZEGO OPRACOWANIA SĄ ZASTRZEŻONE  
KOPIOWANIE, ROZPOWISZCZANIE, UDOŚTĘPNIANIE OSOBOM TRZECIM PROJEKTU LUB JEJEGO CZĘŚCI BEZ ZGODY INWESTORA JEST ZABRONIONE

INWESTYCJA

MODERNIZACJA CZĘŚCI KOFIYATELI I POMIESZCZEŃ BIUROWYCH NA PIETRZE I W BŁYŃKU WOJEWÓDZKIEGO URZĘDU MAZOWIECKIEGO PRZY J.L. KRUCZEJ 5/11 W WARSZAWIE

INWESTOR

MAZOWIECKI URZĄD WOJEWÓDZKI  
PL. BANKOWY 3 5. WARSZAWA

BRANŻA ARCHITEKTURA

UWAGI:

Wszystkie wymiary sprawdzić w naturze.

FUNKCJA

IME I NAZWISKO

PROJEKTOWAŁ

ARCH. MATE SZ. GOZDZIKIEWICZ

TRESC RYSUNKU

INWENTARYZACJA

SKALA

POMIESZCZENIE

1:100

DATA OPRACOWANIA

08.2020

BRANŻA

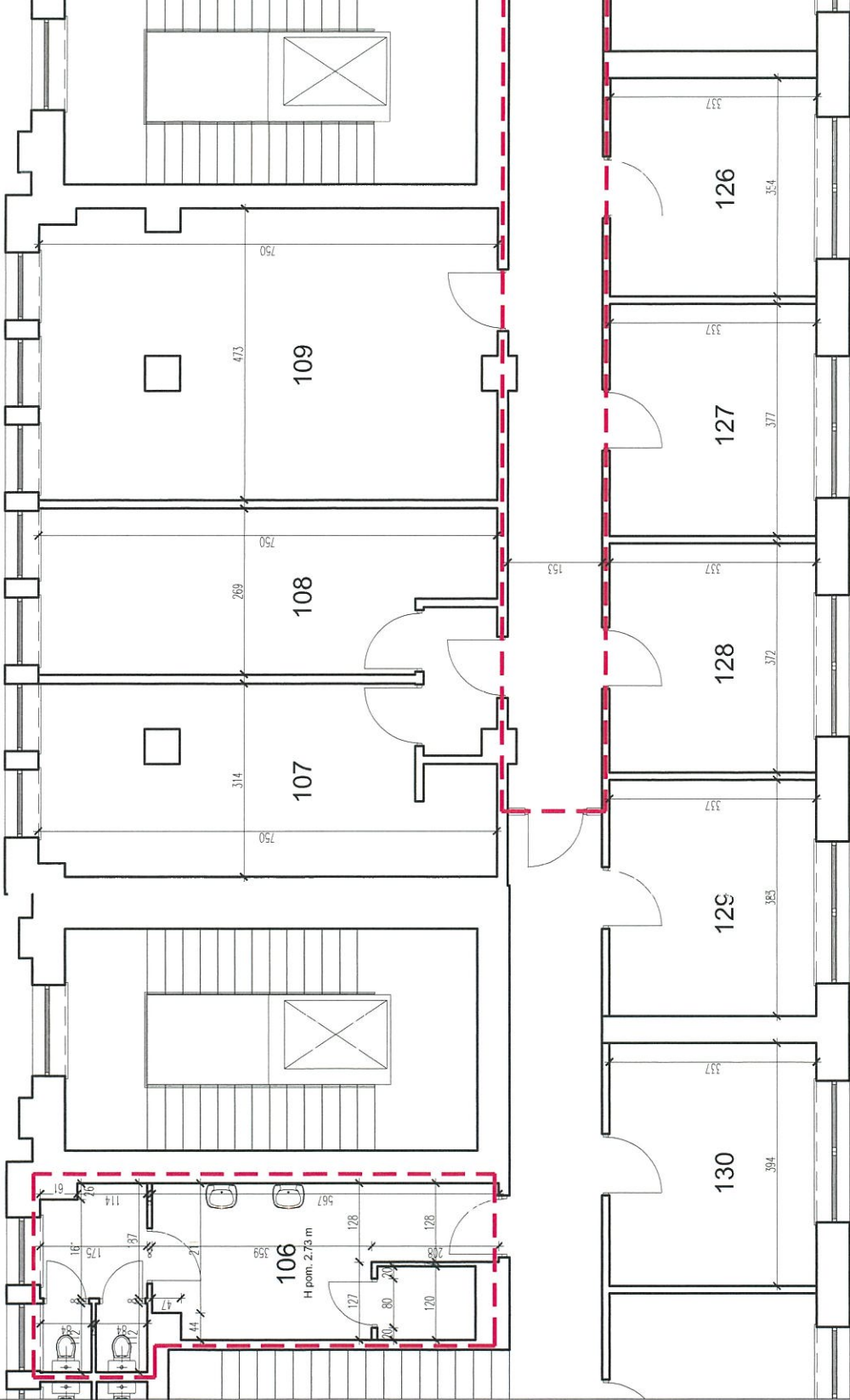
REWIZJA

A

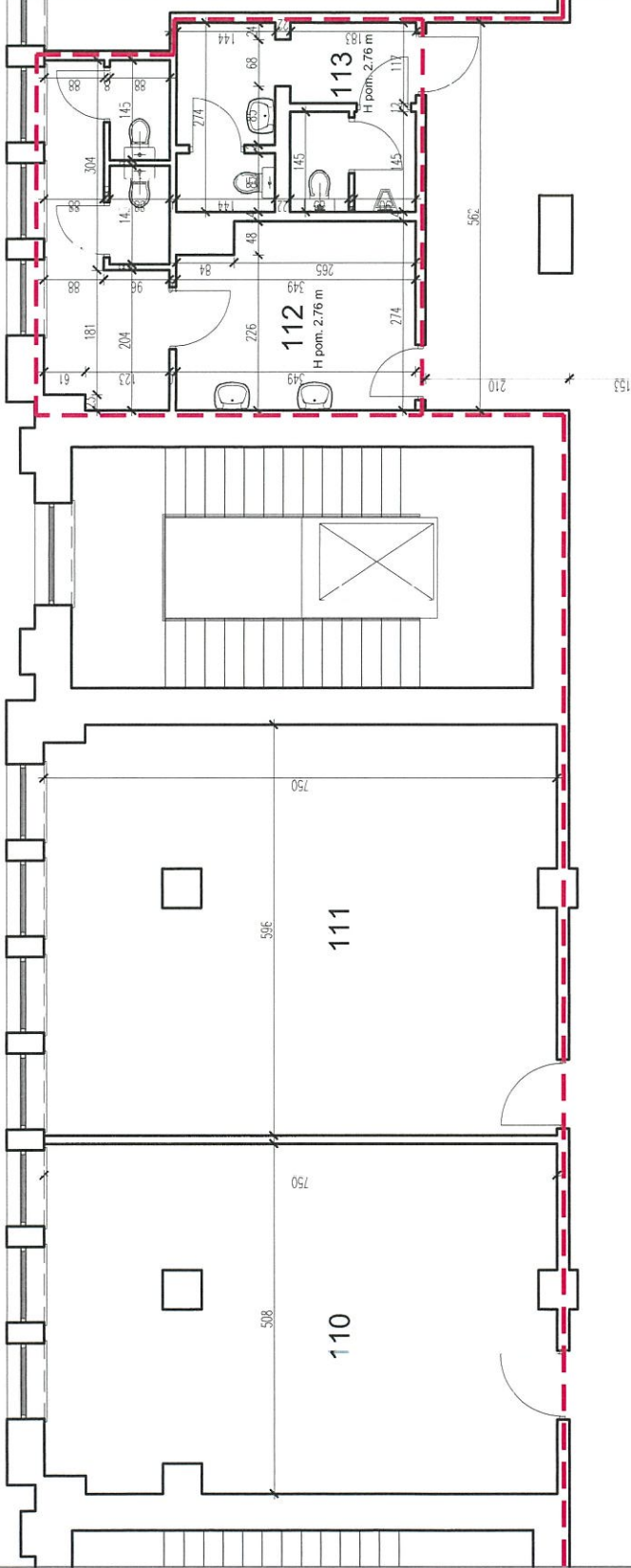
NR RYSUNKU

13

0



N



CZEŚĆ RYSUNKOWA NALEŻY ROZPATRYWAĆ WRAZ Z CZĘŚCIĄ OPISOWĄ ORAZ POZOSTALYMI MATERIAŁAMI PRZEKAZANYMI PRZEZ INWESTORA

WSZELKIE PRAWA DO NINIEJSZEGO OPRACOWANIA SĄ ZASTRZEŻONE. KOPLOWANIE, ROZPUSZCZANIE, UDOSTĘPNIANIE OSOBOM TRZECIM, PROJEKTU LUB JEJEGO CZĘŚCI BEZ ZGODY INWESTORA JEST ZABRONIONE

**INWESTYCJA**

MODERNIZACJA CZĘŚCI KOFYTAŻY I POMIESZCZEŃ BIUROWYCH NA PIETRZE I W BUDYNKU WOJEWÓDZKIEGO URZĘDU MAZOWIECKIEGO PRZY UL. KRUCZEJ 5/11 W WARSZAWIE

**INWESTOR**

MAZOWIECKI URZĄD WOJEWÓDZKI  
PL. BANKOWY 3 'S, WARSZAWA

**BRANŻA**

ARCHITEKTURA

**UWAGI:**

Wszystkie wymiary sprawdzic w naturze.

**FUNKCJA**

IMIE / NAZWISKO

**PROJEKTOWAŁ**

ARCH. MATEUSZ GOZDZIKIEWICZ

**TYTUŁ RYSUNKU**

NWEN'AR'ZACJA

**SKALA**

1:100

**DATA OPRACOWANIA**

112 i 113

**BRANŻA**

MP RYSUNKU

08.2020

**REWIZJA**

A

14

**MP RYSUNKU**

0



N



CZĘŚĆ RYSUNKOWA MAŁEZY ROZPRYTYWAĆ WRĄZ Z CZĘŚCIĄ OPISOWĄ ORAZ POZOSTALYMI MATERIAŁAMI PRZEKAZANYMI PRZEZ INWESTORA

WSZELKIE PRAWA DO NINIEJSZEGO OPRAWIOWANIA SĄ ZASTRZEŻONE. KOPLOWANIE, ROZPROMIOWANIE, UDOSTĘPNIANIE OSOBOM TRZECIM PROJEKTU LUB JEJEGO CZĘŚCI BEZ ZGODY INWESTORA JEST ZABRONIONE

INWESTYCJA

MODERNIZACJA CZĘŚCI KORYTARZY I POMIESZCZEN BIUROWYCH NA PIETRZE I W BUDYNKU WOJEWÓDZIEGO URZĘDU MAZOWIECKIEGO PRZY UL. KRUCZEJ 5/11 W WARSZAWIE

INWESTOR

MAZOWIECKI URZĄD WOJEWÓDZKI  
PL. BANKOWY 3, 5, WARSZAWA

BRANŻA ARCH-TEKTURA

UWAGI:

Wszystkie wymiary sprawdzić w naturze.

FUNKCJA MIĘ / M-ZWISKO

PROJEKTOWAŁ ARCH. MATEL SZ. GOZDZIKIEWICZ

SKALA

INWENTARZ ZACIĄGA

SKALA 1:100

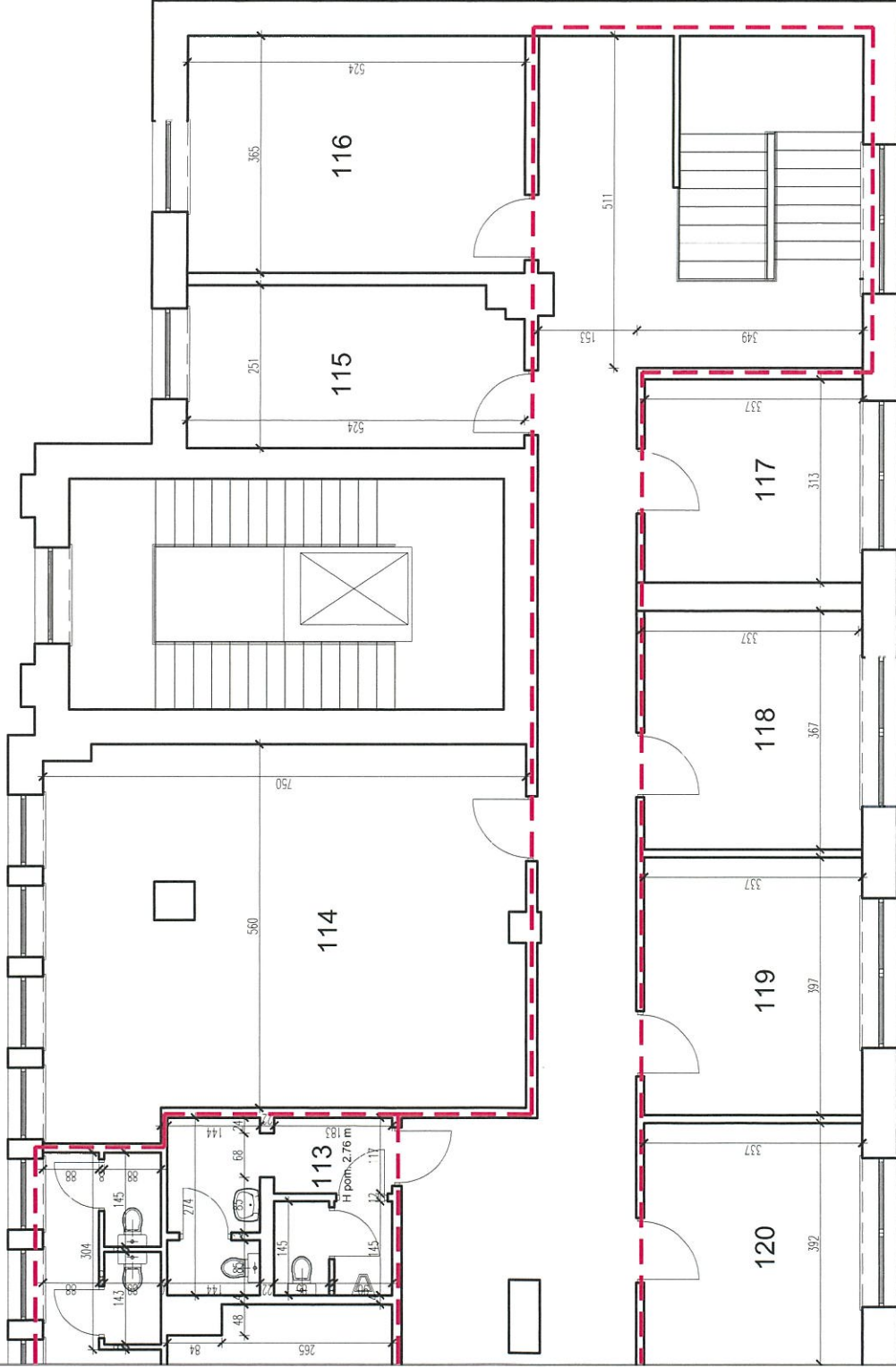
CZĘŚĆ KORYTARZA

Z KLATKĄ SCHODOWĄ

DATA OPRACOWANIA 08.2020

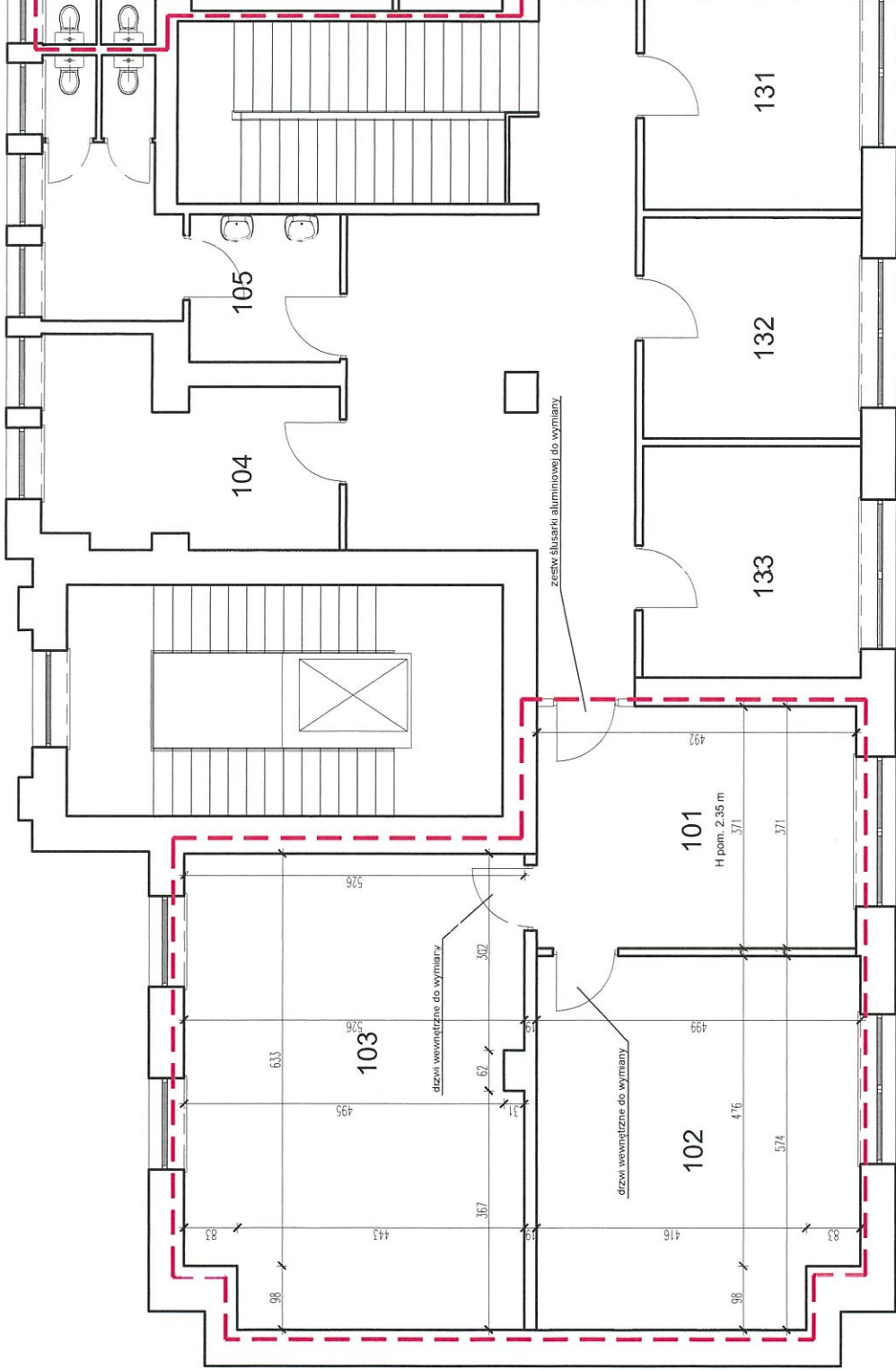
BRANŻA NR RYSUNKU 15

REWIZJA 0





N



CZĘŚĆ RYSUNKOWA NALEŻY ROZPATRYWAĆ WRAZ Z CZĘŚCIĄ OPISOWĄ ORAZ POZOSTALYMI MATERIAŁAMI PRZEKAZANYMI PRZEZ INWESTORA

WSZELKIE PRAWA DO NINIEJSZEGO OPRACOWANIA SĄ ZASTRZEŻONE. KOPIOWANIE, ROZPOWISZCZANIE I UDGĘPIENIE OSOBOM TRZECIM PROJEKTU LUB JEJÓ CZĘŚĆ BEZ ZGODY INWESTORA JEST ZABRONIONE

INWESTYCJA

MODERNIZACJA CZĘŚCI KORYTARZY I POMIESZCZEŃ BIUROWYCH NA PIETRZE I W BUDYNKU WOJEWÓDZIEGO URZĘDU MAZOWIECKIEGO PRZY UL. KRUCZEJ 5/11 W WARSZAWIE

INWESTOR

MAZOWIECKI URZĄD WOJEWÓDZKI  
PL. BANKOWY 3/5, WARSZAWA

BRANŻA

ARCHITEKTURA

UWAGI:

Wszystkie wymiary, sprawdzić w naturze.  
Prace wyburzeniowe rozbiórkowe prowadzić pod odpowiednim nadzorem.

FUNKCJA

IMIE / NAZWISKO

PROJEKTOWAŁ

ARCH. MATEJUSZ GOZDZIKIEWICZ

TREŚĆ RYSUNKU

WYTYCZNE

SKALA

POMIESZCZENIA

1:100

101, '02 i 103

DATA OPRACOWANIA

08.2020

BRANŻA

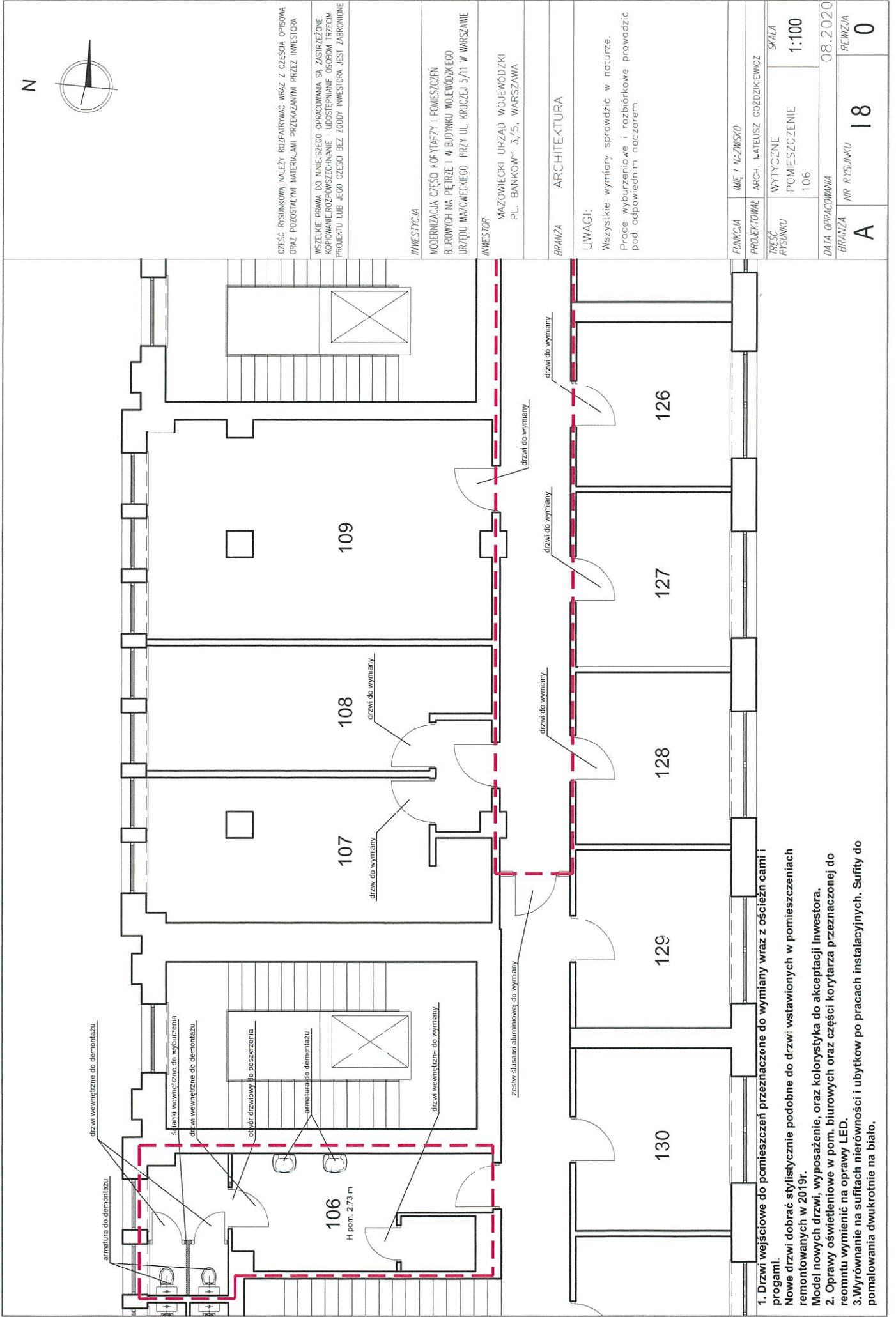
NR RYSUNKU

REWIZJA

A

17

0



CZĘŚĆ RYSUNKOWA MAŁEJ ROZMIAROWAĆ WRAZ Z CZĘŚCIĄ OPISOWĄ ORAZ POZOSTALYMI MATERIAŁAMI PRZEKAZANYM PRZEZ INWESTORA  
 WSZELKIE PRAWA DO NINIEJSZEGO OPRACOWANIA SĄ ZASTRZEŻONE  
 KOPIOWANIE, ROZPOWISZCZANIE I LUDSIEPIANIE OSOBOM IZCZEM PROJEKTU LUB JEJ CZĘŚCI BEZ ZGODY INWESTORA JEST ZABRONIONE

**INWESTYCJA**  
 MODERNIZACJA CZĘŚCI KORYTARZY I POMIESZCZEŃ BIUROWYCH NA PIETRZE I W BUDYNKU WOJEWÓDZKIEGO URZĘDU MAZOWIECKIEGO PRZY UL. KRÓLEJ 5/11 W WARSZAWIE  
**INWESTOR**  
 MAZOWIECKI URZĄD WOJEWÓDZKI  
 PL. BANKOWY 3, 5. WARSZAWA

**BRANŻA** ARCHITEKTURA  
**UWAGI:**  
 Wszystkie wymiary sprawdzić w naturze.  
 Prace wyburzeniowe i rozbiórkowe prowadzić pod odpowiednim nadzorem.

<b>FUNKCJA</b>	IME / NAZWIŚKO
<b>PROJEKTOWAŁ</b>	ARCH. MATEUSZ GOZDZIŃKIEWICZ
<b>TYTUŁ RYSUNKU</b>	WYTYCZNE POMIESZCZENIE 106
<b>DATA OPRACOWANIA</b>	08.2020
<b>BRANŻA</b>	NR RYSUNKU 18
<b>A</b>	REWIZJA 0

1. Drzwi wejściowe do pomieszczeń przeznaczone do wymiany wraz z ościeżnicami i progami.  
 Nowe drzwi dobrac stylistycznie podobne do drzwi wstawionych w pomieszczeniach remontowanych w 2019r.  
 Model nowych drzwi, wyposażenie, oraz kolorystyką do akceptacji Inwestora.
2. Oprawy oświetleniowe w pom. biurowych oraz części korytarza przeznaczonej do remontu wymienić na oprawy LED.
3. Wyrównanie na sufitach nierówności i ubytków po pracach instalacyjnych. Sufity do pomalowania dwukrotnie na biało.

N



CZĘŚĆ RYSUNKOWA MAŁEJ ROZPIETRZAKI WRAZ Z CZĘŚCIĄ OPISOWĄ ORAZ POZOSTALYMI MATERIAŁAMI PRZEKAZANYMI PRZEZ INWESTORA

WSZELKIE PRAWA DO NINIEJSZEGO OPRACOWANIA SĄ ZASTRZEŻONE. KOPLOWANIE, ROZPOWISZCZANIE, UDOŚCIĘPIANIE OSOBOM TRZECIM, PROJEKTU LUB JEJEGO CZĘŚCI, BEZ ZGODY INWESTORA, JEST ZABRONIONE.

INWESTYTOR

MODERNIZACJA CZĘŚCI KORYTARZY I POMIESZCZEŃ BIUROWYCH NA PIETRZE I W BUDYNKU WOJEWÓDZKIEGO URZĘDU MAZOWIECKIEGO "RZY UL. KRUCZEJ 5/11 W WARSZAWIE

INWESTOR

MAZOWIECKI URZĄD WOJEWÓDZKI  
PL. BANKOWY 3, 5, WARSZAWA

BRANŻA ARCI-TEXTURA

UWAGI:

Wszystkie wymiary sprawdzić w naturze.  
Prace wyburzeniowe i rozbiórkowe prowadzić pod odpowiednim nadzorem.

FUNKCJA

IME I NAZWISKO

PROJEKTOWAŁ

ARCH. MATEUSZ GOZDEKIEWICZ

Tytuł rysunku

WYTYCZNE

POMIESZCZENIA

112 i 113

SKALA

1:100

DATA OPRACOWANIA

08.2020

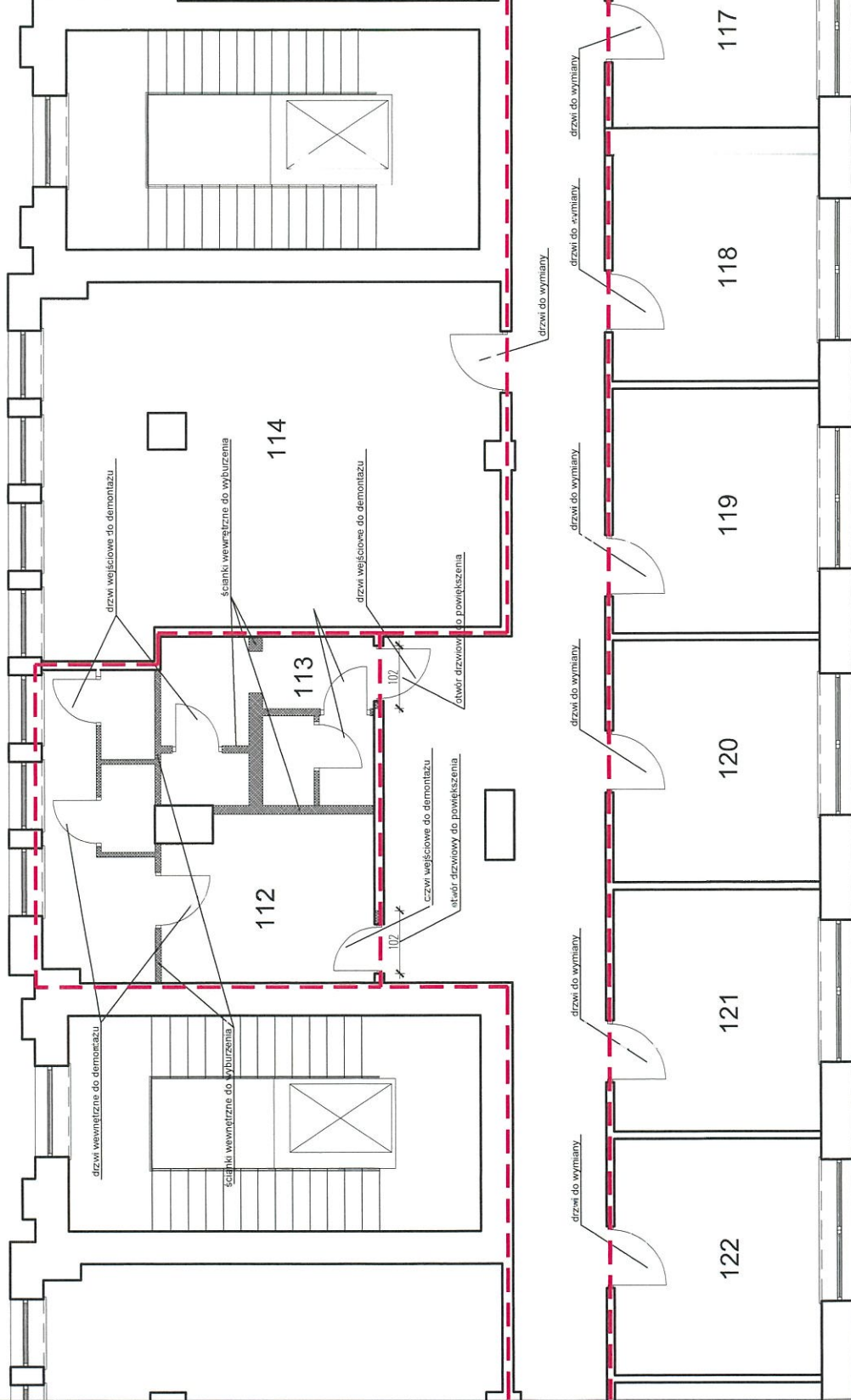
BRANŻA

MP RYSUNKU

REWIZJA

19

0



1. Drzwi wejściowe do pomieszczeń przeznaczone do wymiany wraz z ościeżnicami i progami.  
Nowe drzwi dobrać stylistycznie podobne do drzwi wstawionych w pomieszczeniach remontowanych w 2019r.  
Model nowych drzwi, wyposażenie, oraz kolorystyka do akceptacji inwestora.
2. Oprawy oświetleniowe w pom. biurowych oraz części korytarza przeznaczonej do remontu wymienić na oprawy LED.
3. Wyrównanie na sufitach nierówności i ubytków po pracach instalacyjnych. Sufity do pomalowania dwukrotnie na biało.

N



CZĘŚĆ RYSUNKOWA MAŁEJ ROZPIĘTYMĄ WRÓZ Z CZĘŚCIĄ OPISOWĄ ORAZ POZOSTALYMI MATERIAŁAMI PRZEKAZANYMI PRZEZ INWESTORA

WSZELKIE PRAWA DO NINIEJSZEGO OPRACOWANIA SĄ ZASTRZEŻONE. KOPIOWANIE, ROZPOWISZCZANIE, UDOŚCIĘPNIANIE, ZŁOBIENIE, TRZECIM PROJEKTU LUB JEJĄ CZĘŚCIĄ BEZ ZGODY INWESTORA JEST ZABRONIONE

INWESTYCJA

MODERNIZACJA CZĘŚCI KORRYTARZY I POMIESZCZEŃ BIUROWYCH NA PIETRZE I W BUDYNKU WOJEWÓDZKIEGO URZĘDU MAZOWIECKIEGO PRZY UL. KRUCZEJ 5/1 W WARSZAWIE

INWESTOR

MAZOWIECKI URZĄD WOJEWÓDZKI  
PL. BANKOWY 3/5, WARSZAWA

BRANŻA ARCHITEKTURA

FUNKCJA

IMIĘ I NAZWISKO

PROJEKTOWAŁ

ARCH. MATEUSZ GOZDZIK-EWICZ

WERSJA RYSUNKU

CZĘŚĆ KORYTARZA Z KLATKĄ SCHODOWĄ

SKALA

1:100

DATA OPRACOWANIA

08.2020

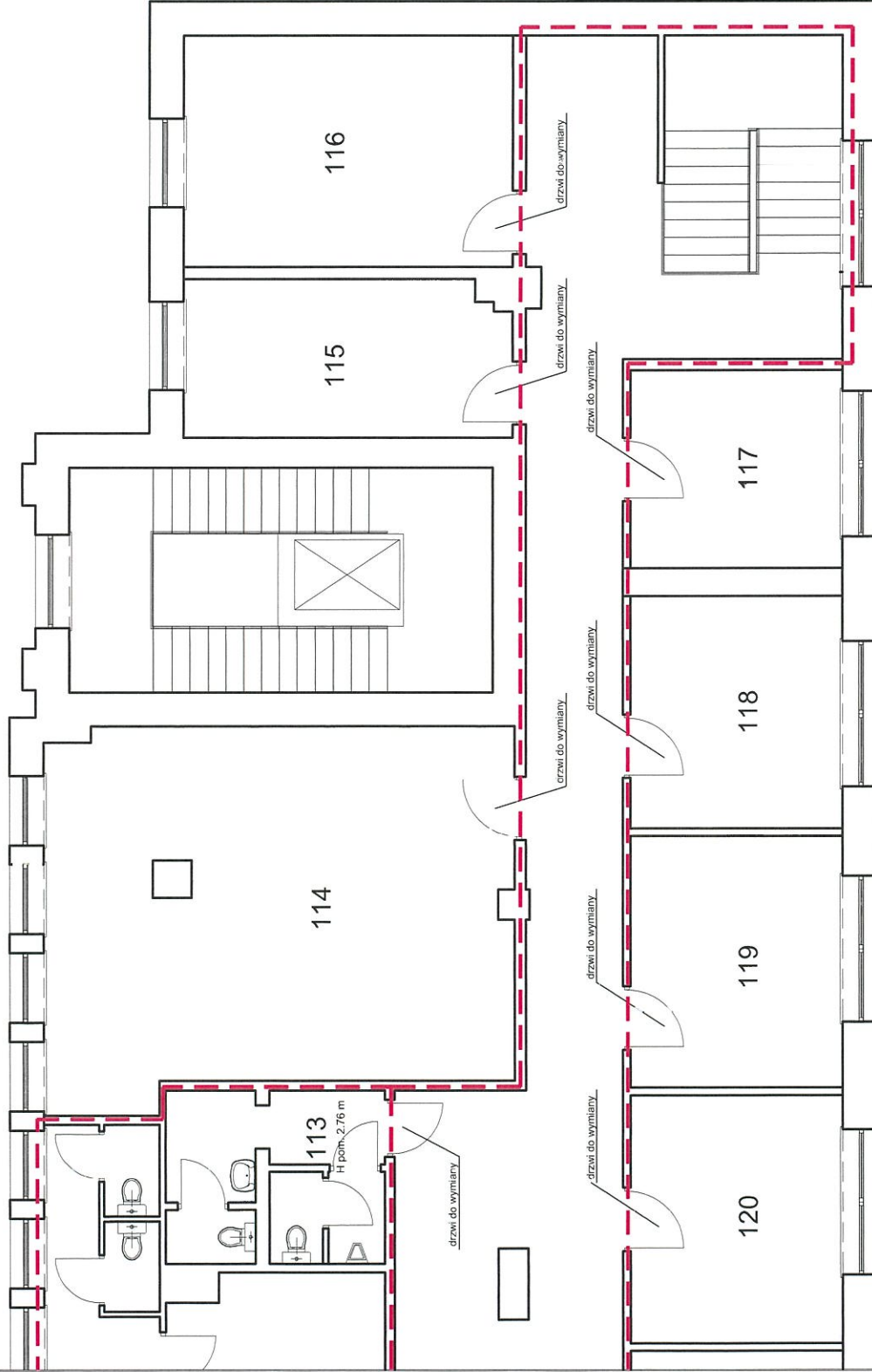
BRANŻA

REWIZJA

A

110

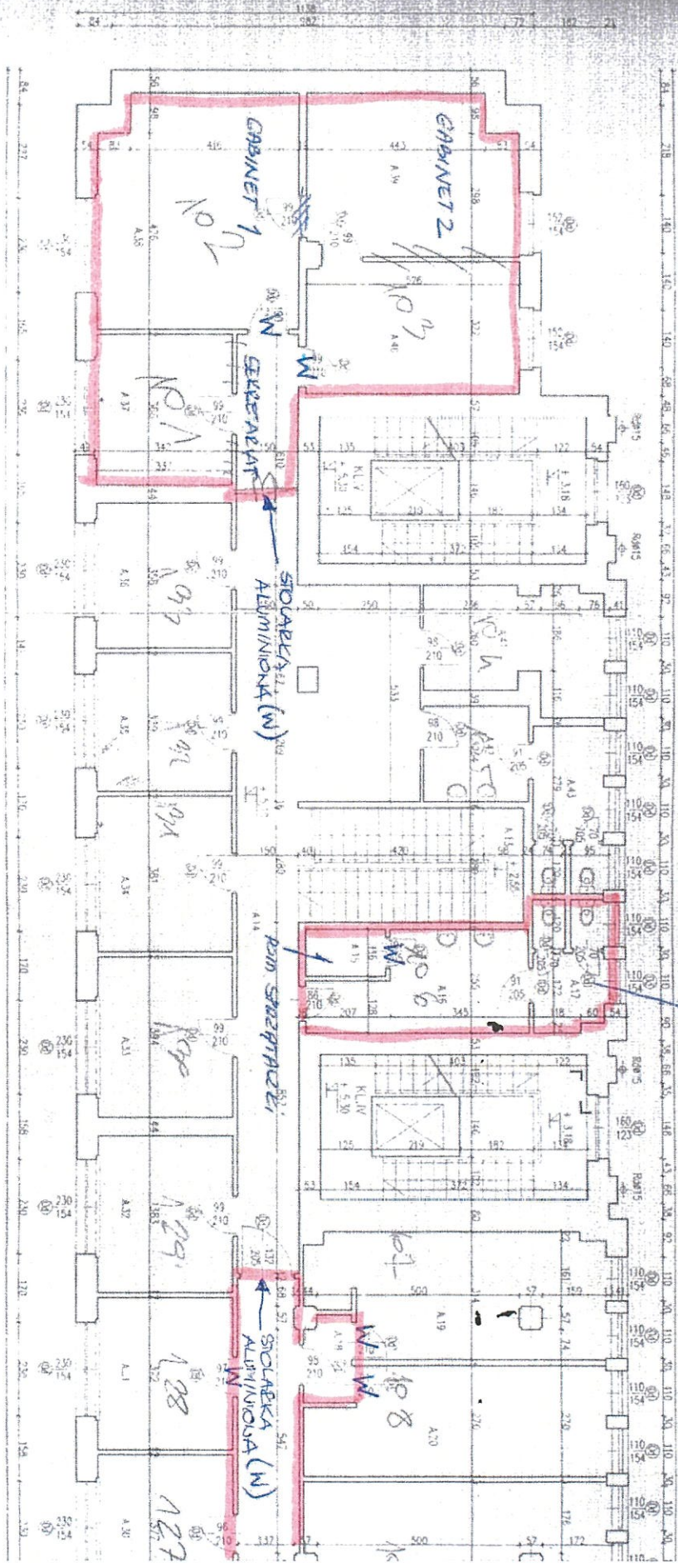
0



1. Drzwi wejściowe do pomieszczeń przeznaczone do wymiany wraz z cścięznicami i progami.  
Nowe drzwi dobrać stylistycznie podobne do drzwi wstawionych w pomieszczeniach remontowanych w 2019r.  
Model nowych drzwi, wyposażenie, oraz kolorystyka do akceptacji Inwestora.
2. Oprawy oświetleniowe w pom. biurowych oraz części korytarza przeznaczonej do remontu wymienić na oprawy LED.
3. Wyrównanie na sufitach nierówności i ubytków po pracach instalacyjnych. Sufity do pomalowania dwukrotnie na biało.

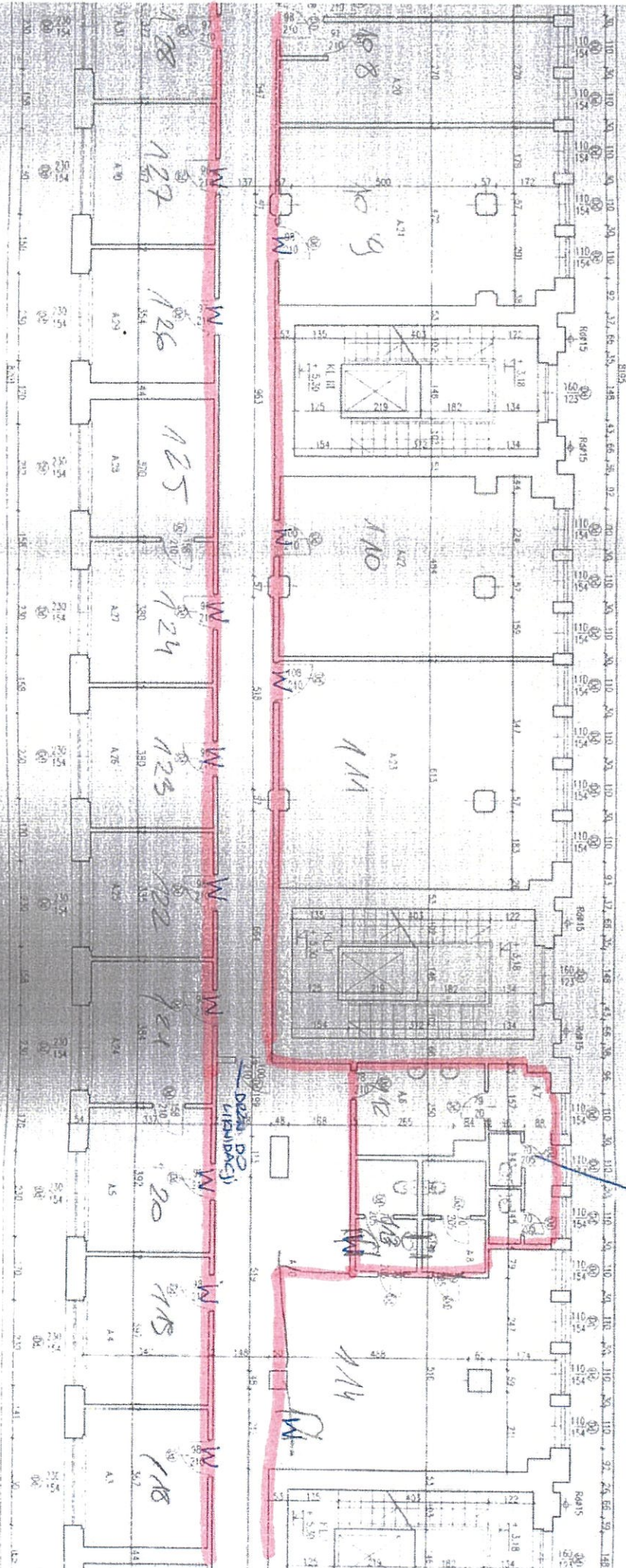
ZAKAZNIK NR 2 DO OZ

N - stazba do vymiany



TRIEWA

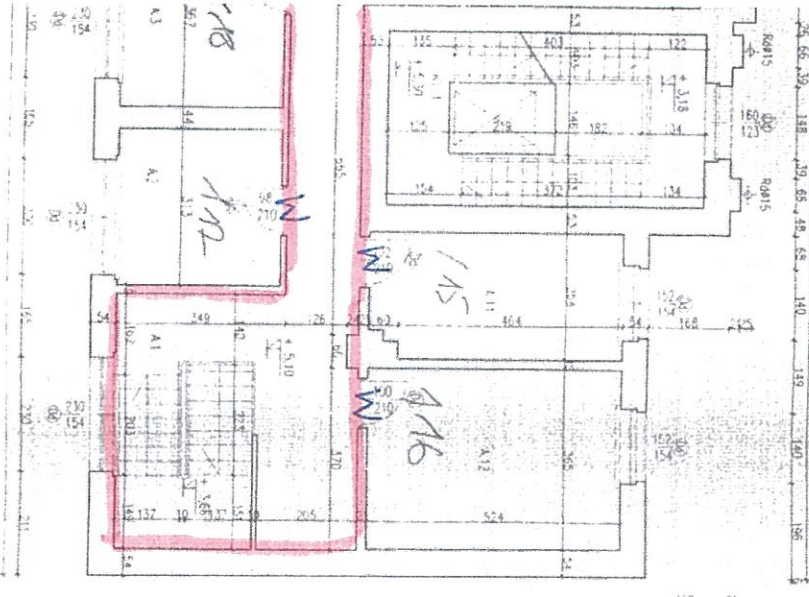
PL-PAZDA



DZIEŃ DO WIZYTAJNOŚCI



# ZESTAWIENIE POWIERZCHNI UŻYTKOWYCH "WYDZIAŁU PASZPORTOWEGO"



NUMER POMIESZCZENIA	PRZEZNACZENIE POMIESZCZENIA	RODZAJ POSADZKI	POM. UŻYTKOWA m <sup>2</sup>
A.1	Kl. schodowa	terakota	14,7
A.2	Pokoje biurowe	kieplka	10,7
A.3	Pokoje biurowe	kieplka	12,5
A.4	Pokoje biurowe	kieplka	13,5
A.5	Pokoje biurowe	kieplka	13,1
A.6	Przedpokój	terakota	8,3
A.7	WC	terakota	8,1
A.8	WC	terakota	4,0
A.9	WC	terakota	4,7
A.10	Hall i korytarz	kieplka	57,1
A.11	Pokoje biurowe	kieplka	13,0
A.12	Pokoje biurowe	terakota	49,4
A.13	Kl. schodowa	terakota	15,1
A.14	Hall i korytarz	kieplka	48,4
A.15	Dom. zastój	terakota	2,9
A.16	Przedpokój	terakota	11,4
A.17	WC	terakota	5,6
A.18	Przedpokój	kieplka	1,4
A.19	Pokoje biurowe	kieplka	11,1
A.20	Pokoje biurowe	kieplka	19,2
A.21	Pokoje biurowe	kieplka	5,1
A.22	Pokoje biurowe	kieplka	35,4
A.23	Pokoje biurowe	kieplka	45,4
A.24	Pokoje biurowe	kieplka	3,0
A.25	Pokoje biurowe	kieplka	1,4
A.26	Pokoje biurowe	kieplka	2,4
A.27	Pokoje biurowe	kieplka	2,9
A.28	Pokoje biurowe	kieplka	2,6
A.29	Pokoje biurowe	kieplka	2,0
A.30	Pokoje biurowe	kieplka	2,8
A.31	Pokoje biurowe	kieplka	2,7
A.32	Pokoje biurowe	kieplka	3,0
A.33	Pokoje biurowe	kieplka	3,4
A.34	Pokoje biurowe	kieplka	3,0
A.35	Pokoje biurowe	kieplka	1,5
A.36	Pokoje biurowe	kieplka	2,1
A.37	Pokoje biurowe	kieplka	2,4
A.38	Pokoje biurowe	kieplka	2,0
A.39	Pokoje biurowe	kieplka	9,4
A.40	Pokoje biurowe	kieplka	1,5
A.41	Pokoje biurowe	kieplka	2,5
A.42	Pokoje biurowe	kieplka	5,1
A.43	WC	terakota	2,3

## LEGENDA

NUMERACJA POMIESZCZEN NA PLANIE  
A.1 - przedpokój, nr pomieszczenia

## DEKODOWANIE NA PLANIE

- 01 - dno restroju - drewno
- 02 - dno restroju - ceramika
- 03 - dno restroju - ceramika
- 04 - dno restroju - ceramika
- 05 - dno restroju - ceramika
- 06 - dno restroju - ceramika
- 07 - dno restroju - ceramika
- 08 - dno restroju - ceramika
- 09 - dno restroju - ceramika
- 10 - dno restroju - ceramika
- 11 - dno restroju - ceramika
- 12 - dno restroju - ceramika
- 13 - dno restroju - ceramika
- 14 - dno restroju - ceramika
- 15 - dno restroju - ceramika
- 16 - dno restroju - ceramika
- 17 - dno restroju - ceramika
- 18 - dno restroju - ceramika
- 19 - dno restroju - ceramika
- 20 - dno restroju - ceramika
- 21 - dno restroju - ceramika
- 22 - dno restroju - ceramika
- 23 - dno restroju - ceramika
- 24 - dno restroju - ceramika
- 25 - dno restroju - ceramika
- 26 - dno restroju - ceramika
- 27 - dno restroju - ceramika
- 28 - dno restroju - ceramika
- 29 - dno restroju - ceramika
- 30 - dno restroju - ceramika
- 31 - dno restroju - ceramika
- 32 - dno restroju - ceramika
- 33 - dno restroju - ceramika
- 34 - dno restroju - ceramika
- 35 - dno restroju - ceramika
- 36 - dno restroju - ceramika
- 37 - dno restroju - ceramika
- 38 - dno restroju - ceramika
- 39 - dno restroju - ceramika
- 40 - dno restroju - ceramika
- 41 - dno restroju - ceramika
- 42 - dno restroju - ceramika
- 43 - dno restroju - ceramika
- 44 - dno restroju - ceramika
- 45 - dno restroju - ceramika
- 46 - dno restroju - ceramika
- 47 - dno restroju - ceramika
- 48 - dno restroju - ceramika
- 49 - dno restroju - ceramika
- 50 - dno restroju - ceramika
- 51 - dno restroju - ceramika
- 52 - dno restroju - ceramika
- 53 - dno restroju - ceramika
- 54 - dno restroju - ceramika
- 55 - dno restroju - ceramika
- 56 - dno restroju - ceramika
- 57 - dno restroju - ceramika
- 58 - dno restroju - ceramika
- 59 - dno restroju - ceramika
- 60 - dno restroju - ceramika
- 61 - dno restroju - ceramika
- 62 - dno restroju - ceramika
- 63 - dno restroju - ceramika
- 64 - dno restroju - ceramika
- 65 - dno restroju - ceramika
- 66 - dno restroju - ceramika
- 67 - dno restroju - ceramika
- 68 - dno restroju - ceramika
- 69 - dno restroju - ceramika
- 70 - dno restroju - ceramika
- 71 - dno restroju - ceramika
- 72 - dno restroju - ceramika
- 73 - dno restroju - ceramika
- 74 - dno restroju - ceramika
- 75 - dno restroju - ceramika
- 76 - dno restroju - ceramika
- 77 - dno restroju - ceramika
- 78 - dno restroju - ceramika
- 79 - dno restroju - ceramika
- 80 - dno restroju - ceramika
- 81 - dno restroju - ceramika
- 82 - dno restroju - ceramika
- 83 - dno restroju - ceramika
- 84 - dno restroju - ceramika
- 85 - dno restroju - ceramika
- 86 - dno restroju - ceramika
- 87 - dno restroju - ceramika
- 88 - dno restroju - ceramika
- 89 - dno restroju - ceramika
- 90 - dno restroju - ceramika
- 91 - dno restroju - ceramika
- 92 - dno restroju - ceramika
- 93 - dno restroju - ceramika
- 94 - dno restroju - ceramika
- 95 - dno restroju - ceramika
- 96 - dno restroju - ceramika
- 97 - dno restroju - ceramika
- 98 - dno restroju - ceramika
- 99 - dno restroju - ceramika
- 100 - dno restroju - ceramika

POWIERZCHNIA KONSTRUKCYJNA - 724,9m<sup>2</sup>  
 POWIERZCHNIA WYKONAWCZA - 910,9m<sup>2</sup>  
 POWIERZCHNIA WYKONAWCZA - 910,9m<sup>2</sup>  
 POWIERZCHNIA WYKONAWCZA - 910,9m<sup>2</sup>  
 POWIERZCHNIA WYKONAWCZA - 910,9m<sup>2</sup>

## POWIERZCHNIA UŻYTKOWA ANTRESOLI - 910,9m<sup>2</sup>

		Nazwa projektu: <b>INWENTARYZACJA BUDOWLANA</b>	
ul. Włocławska, 4 Dobre 15 ul./nr 94-30-30 m.kałuzki		RZUT ANTRESOLI	
INWESTOR ADK nr 14 ul. Piłsudskiego 28a WARSZAWA		Autorzy: techn. arch. MONIKA LESIAK NORBERT SŁABAT	
OBIEKT WIELKODZWIANNY BUDYNEK MIESZKAŁNY ul. Kłoczowska 5/11 WARSZAWA		Sprawdzający: mgr inż. ZBIGNIEW HADZALA SI-155/75 (Włocł)	
		Inżynier: [pusty]	
		Architekt: [pusty]	
		Inwent: [pusty]	
		Liczba: 4	