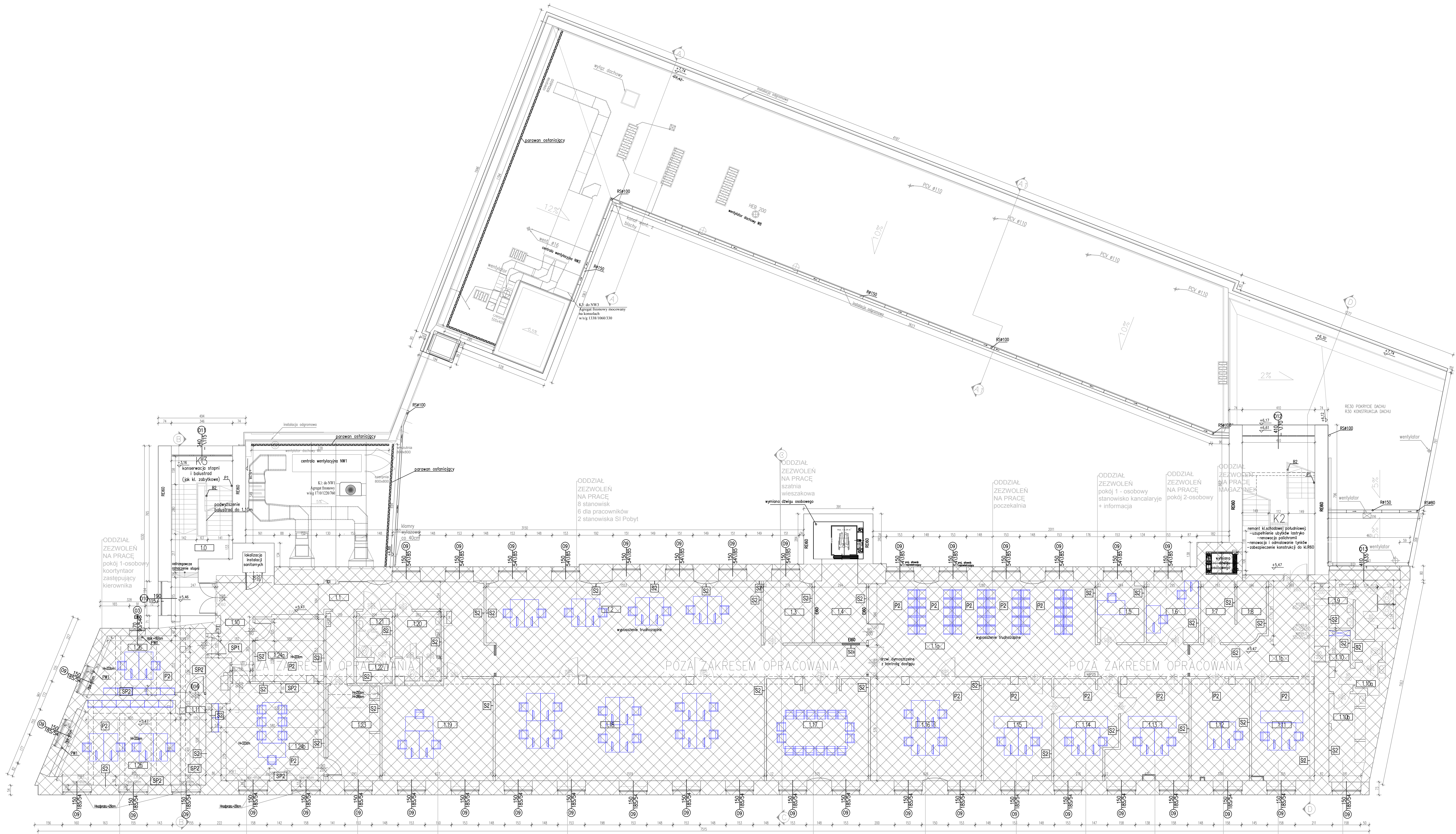


PIĘTRO I		
l.p.	opis pomieszczenia	powierzchnia(m2)
1.1	komunikacja	86,00
1.1a	poczekalnia	78,45
1.1b	komunikacja	24,00
1.2	pokój biurowy	55,77
1.3	pokój biurowy	9,66
1.4	przedsiónek	12,71
1.5	pokój biurowy	9,08
1.6	pokój biurowy	10,27
1.7	magazynek	6,74
1.8	magazynek	5,50
1.9	wc damskie	11,11
1.10b	pokój socjalny	10,09
1.10a	wc męskie	4,48
1.10	komunikacja	4,49
1.11	pokój biurowy	20,35
1.12	pokój biurowy	18,78
1.13	pokój biurowy	23,70
1.14	pokój biurowy	19,35
1.15	pokój biurowy	22,10
1.16	pokój biurowy	36,32
1.17	pokój biurowy	32,87
1.18	pokój biurowy	121,94
1.19	pokój biurowy	34,74
1.20	wc damski	10,15
1.21	wc męski dla niepełnospraw.	5,30
1.22	pom. gospodarcze	2,60
1.23	pomieszczenie socjalne	15,72
1.24a	magazynek	13,55
1.24b	p.biurowy	31,17
1.25	p.biurowy	37,95
1.26	p.biurowy	21,35
RAZEM		796,29

Obszar budynku poza zakresem opracowania

WYKAZ ROZWIĄZAŃ ZAMIENNYCH W STOSUNKU DO
DECYZJI POZWOLENIA NA BUDOWĘ NR 596/S2014
z dnia 26 wrz. 2014 r.
- montaż skraplacza - agregatu freonowego
szt. 1 na dachu stacji trafo i
szt. 1 na ścianie szachtu windowego-
dach sekcji A



INWESTOR:	MAZOWIECKI URZĄD WOJEWÓDZKI w Warszawie Plac Bankowy 3/5, Warszawa		
JEDNOSTKA PROJEKTUJĄCA:	REMEDY Sp. z o.o. Osiedle Parkowe 13 B Warszawa		
NAZWA PROJEKTU:	PRZEBUDOWA BUDYNKU POŁOŻONEGO W WARSZAWIE PRZY UL. MARSZAŁKOWSKIEJ 3/5 W CELU PRZYSTOSOWANIA DO POTRZEB MAZOWIECKIEGO URZĘDU WOJEWÓDZKIEGO		
STADIUM PROJEKTU:	PROJEKT WYKONAWCZY - ZAMIENNY		
BRANŻA:	ARCHITEKTURA		
OBIEKT:	Budynek biurowy ul. Marszałkowska 3/5, Warszawa działka nr 51, 52 obręb 5-05-10		
TEMAT RYSUNKU:	RZUT I PIĘTRA		
ZESPÓŁ PROJEKTOWY			
FUNKCJA	Tytuł Zawodowy, IMI, Nr Inż.	Nr uprawnień	Podpis
PROJEKTANT	mgr inż. arch. Paweł Szypulski	Vn-34/01	
SPRAWDZAJĄCY	—	—	
OPRACOWAŁ	inż. Krzysztof Hałas	—	
OPRACOWAŁ	—	—	
DATA	NR RYSUNKU	REWIZJA	SKALA
08.2015	MUWM-PWZ -AR -110	A	1:100