

Projekt aranżacji i wizualizacji wayfinding'u w Wydziale Spraw Cudzoziemców
Mazowieckiego Urzędu Wojewódzkiego w Warszawie



WAYFINDING

ZARYS KONCEPCJI

Wydział Spraw Cudzoziemców gromadzi codziennie rzesze petentów, pochodzących z różnych kultur i posługujących się różnymi językami.

Zamysłem było stworzenie schematu, który w czytelny sposób miałby pomagać osobom odwiedzającym, tak rozbudowany strukturalnie urząd, do bezproblemowego znalezienia odpowiedniego punktu/pokoju. W tym zakresie miałby być użyteczny kod kolorystyczny, prowadzący petenta od tablicy informacyjnej niemal nieprzerwanym pasem, aż do miejsca destynacji. Kolory, jakkolwiek mające różną konotację w różnych kulturach, są lepszym przewodnikiem niż symbole czy jedynie opisy.

Pogodna, intensywne kolorystyka ma również za zadanie rozświetlenie ciemnych korytarzy budynku.

Przyjazną atmosferę urzędu dopełniają kącki zabaw dla dzieci i wygodne poczekalnie.



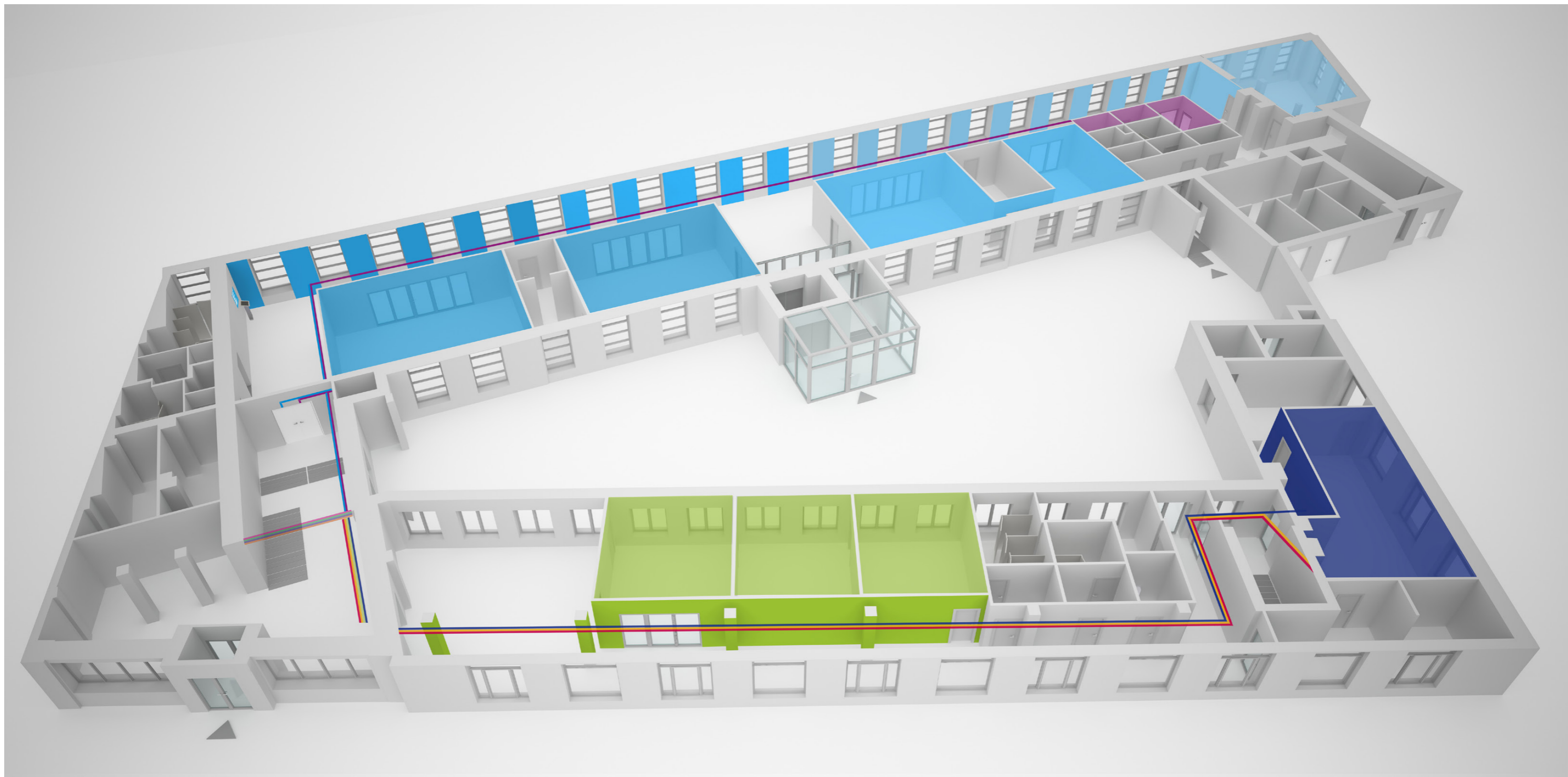
SPIS TREŚCI

Parter - klucz kolorystyczny	4
Antresola - klucz kolorystyczny	7
I Piętro - klucz kolorystyczny	10
Kolorystyka ścian wg kolorów palety NCS	13
Kolorystyka ścian neutralnych wg kolorów palety NCS i sufitu	14
Parter - kolorystyka ścian	15
Antresola - kolorystyka ścian	19
I Piętro- kolorystyka ścian	20
Tablica zbiorcza	22
Panel podsufitowy do tablicy zbiorczej	26
Pasy komunikacyjne	27
Oznakowanie wewnętrzne	52
Propozycje aranżacji - kąciki dziecięce	57
Propozycje aranżacji - poczekalnie	72
Elementy wykończenia	80



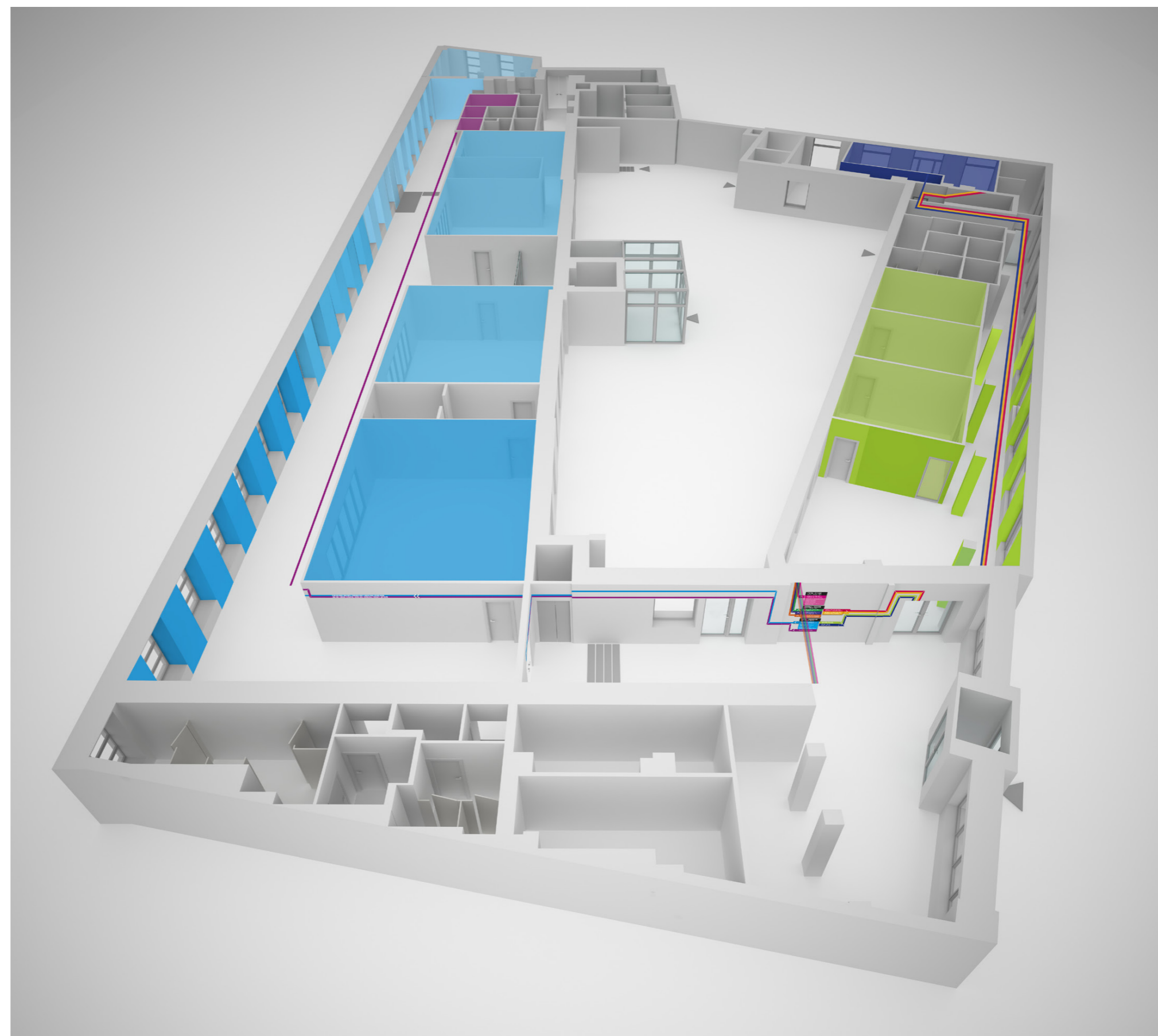
PARTER

klucz kolorystyczny



PARTER

klucz kolorystyczny



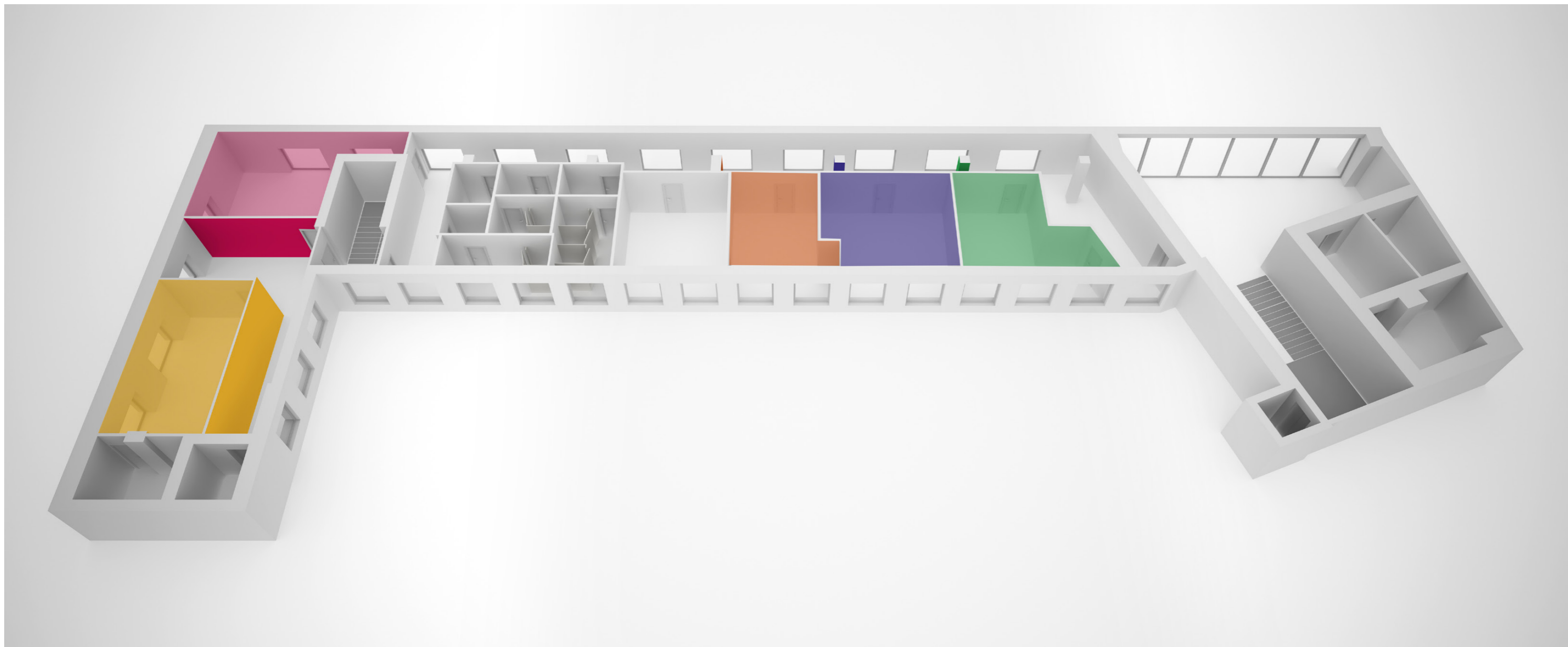
PARTER

klucz kolorystyczny



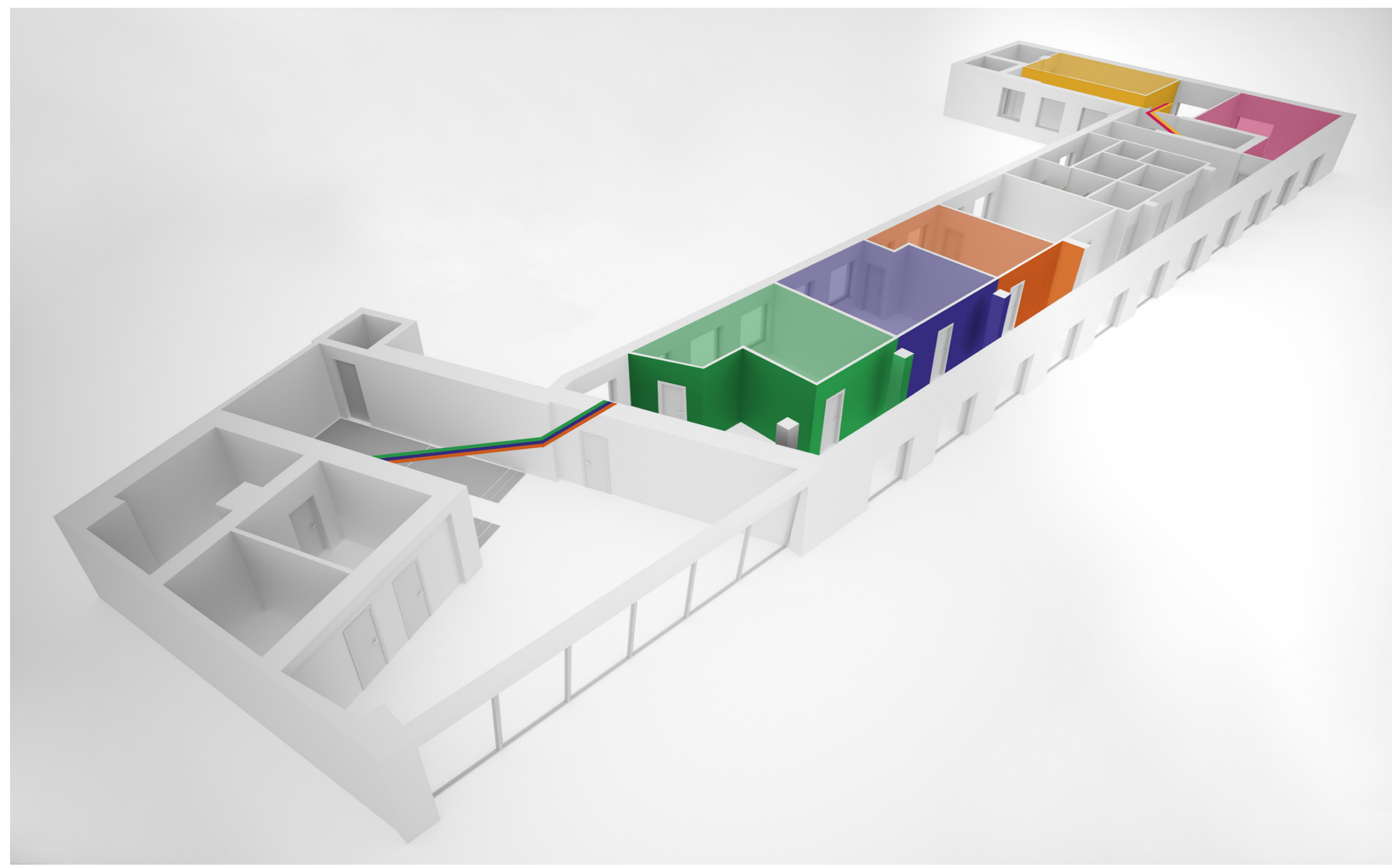
ANTRESOLA

klucz kolorystyczny



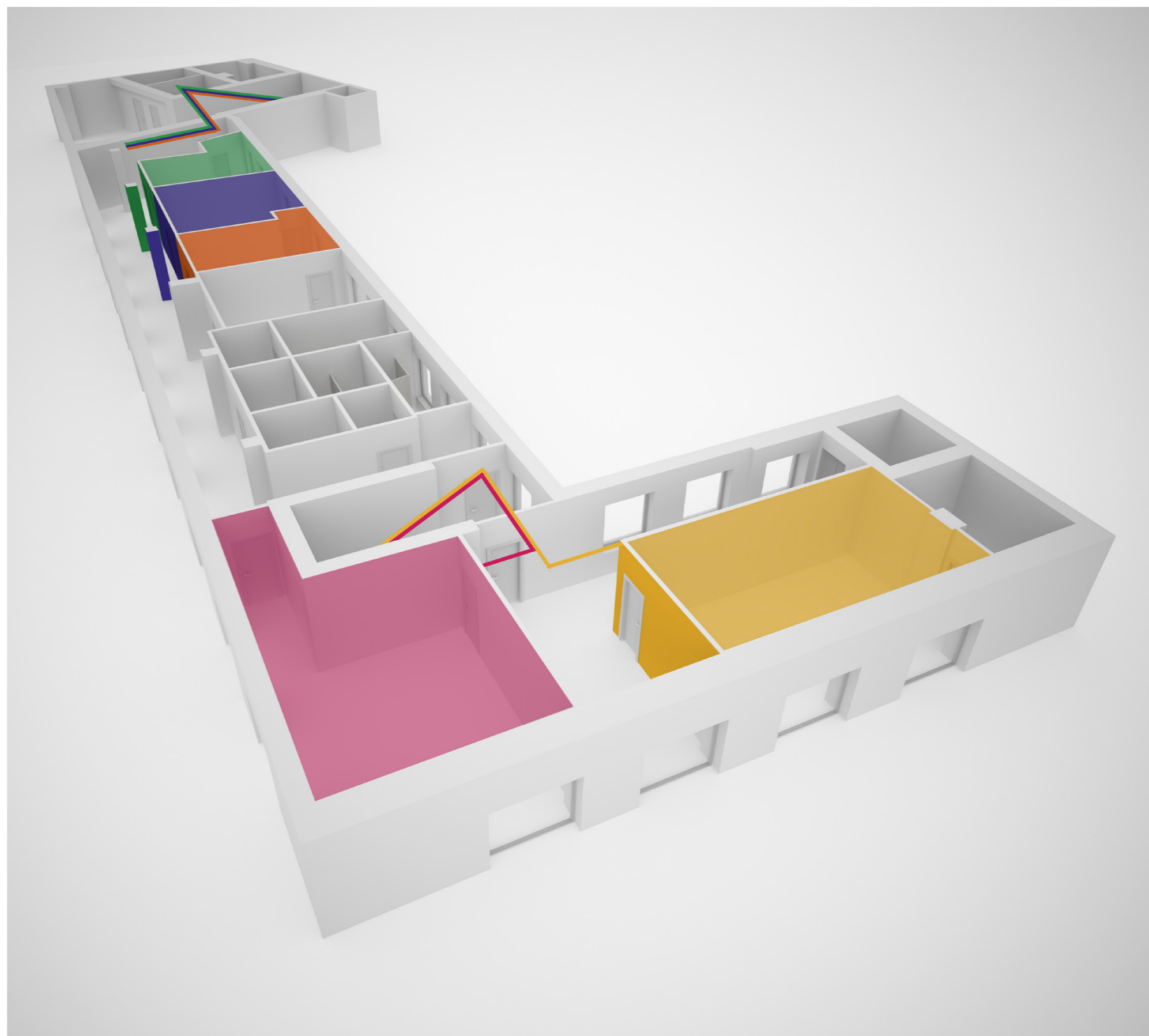
ANTRESOLA

klucz kolorystyczny



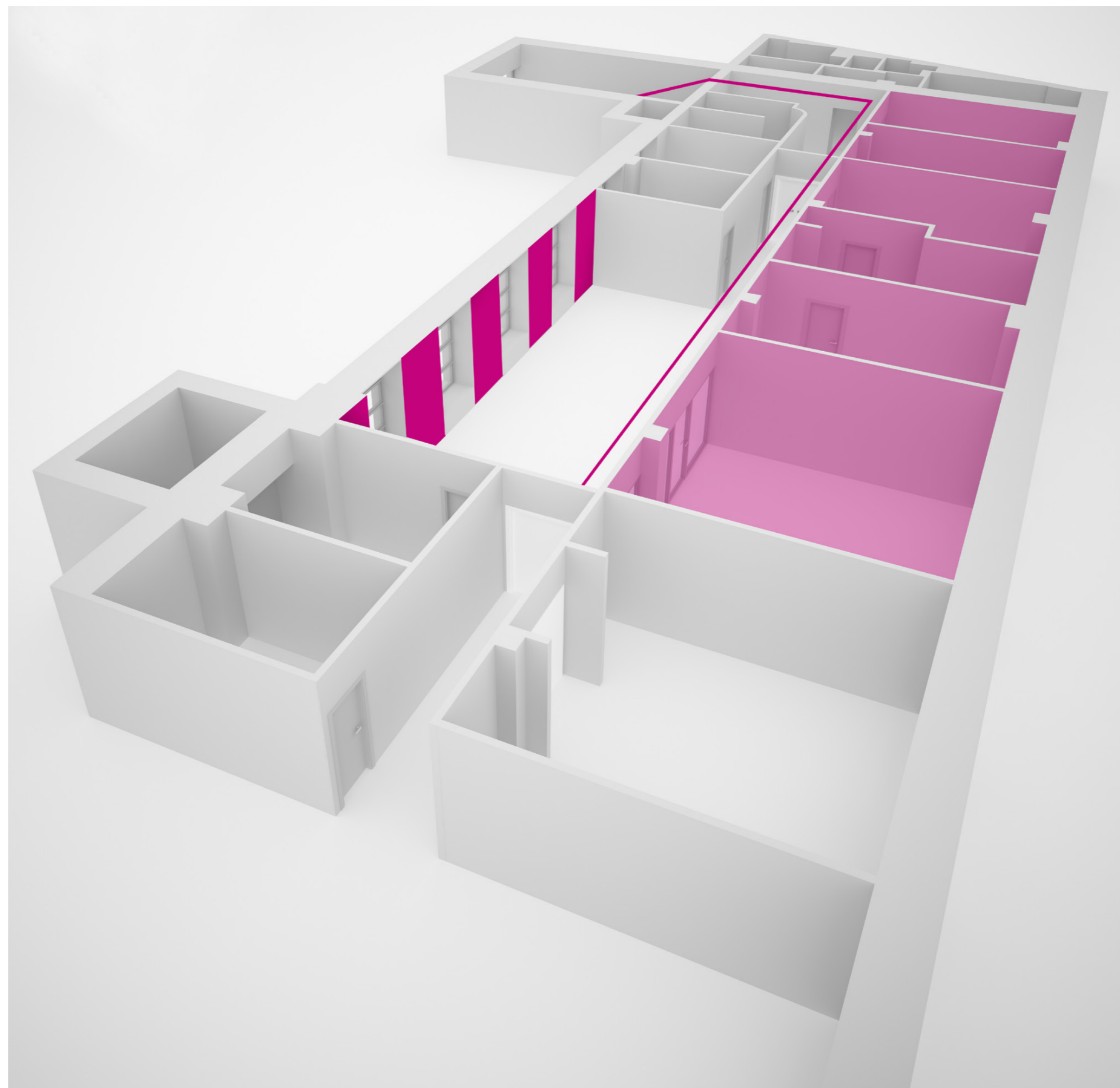
ANTRESOLA

klucz kolorystyczny



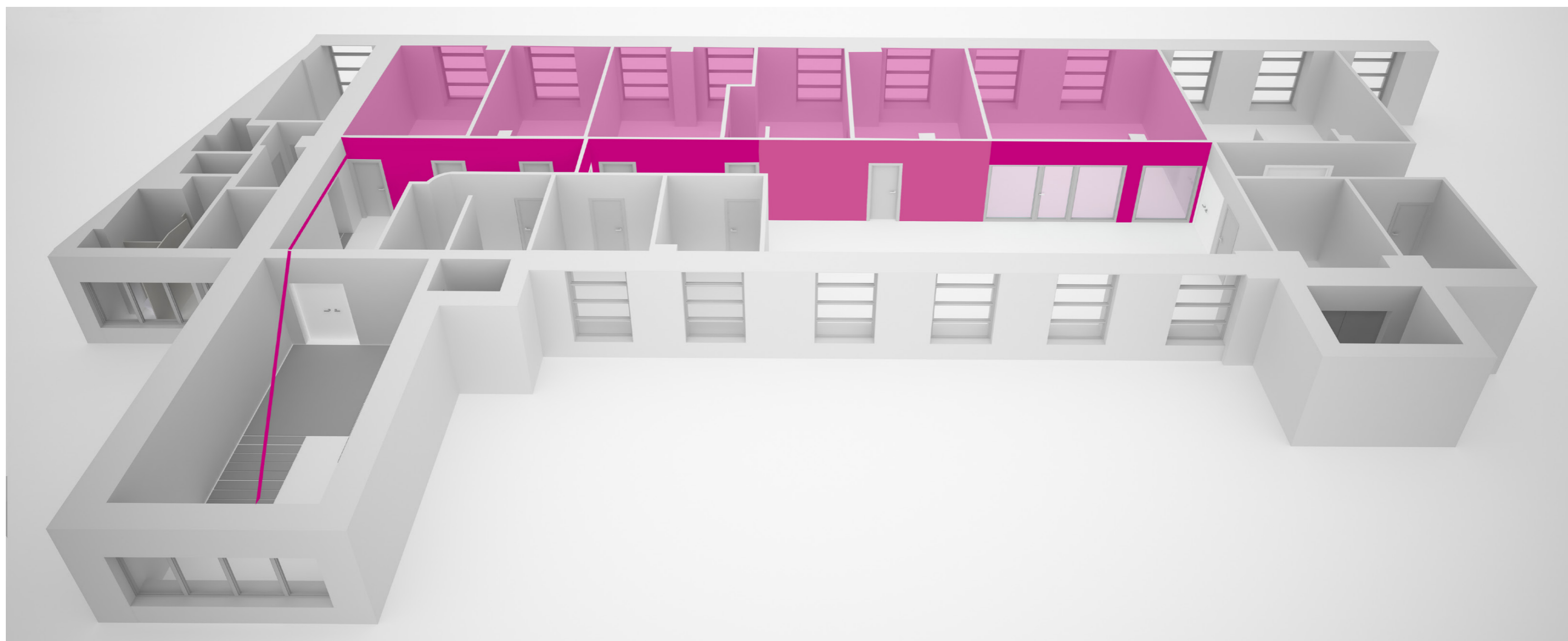
I PIĘTRO

klucz kolorystyczny



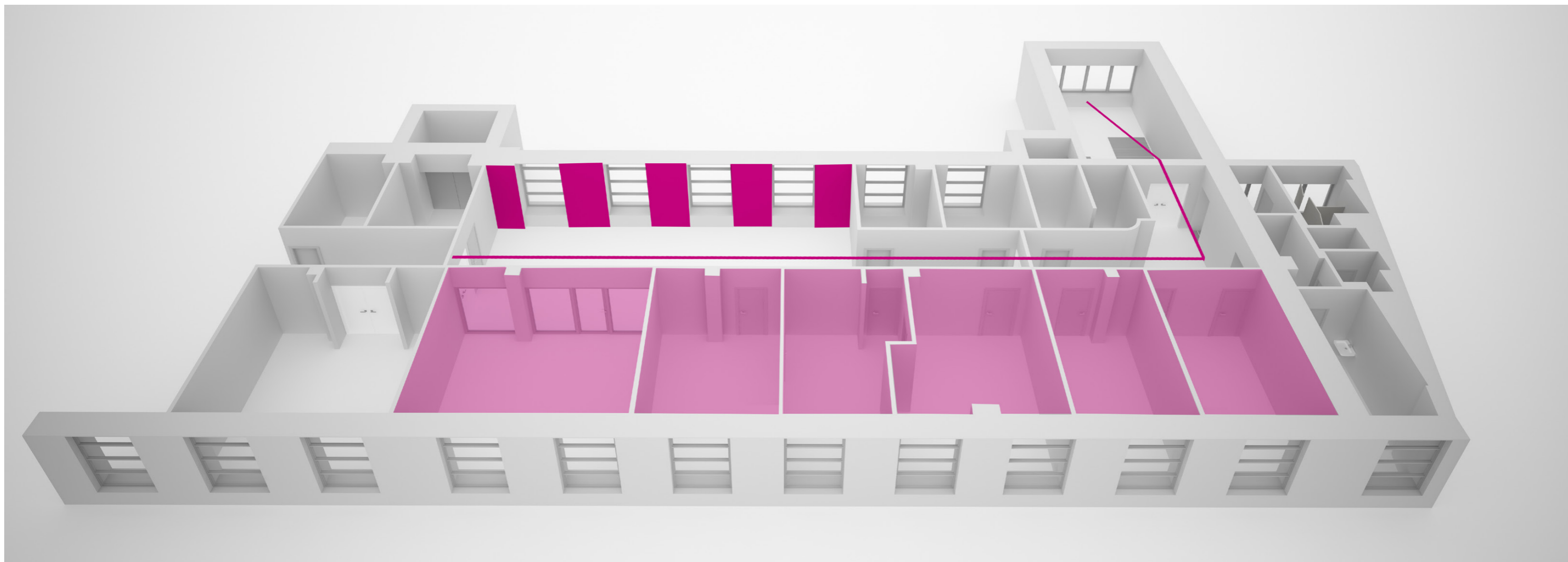
I PIĘTRO

klucz kolorystyczny



I PIĘTRO

klucz kolorystyczny



Kolorystyka ścian wg palety kolorów NCS

I Piętro

ZEZWOLENIA NA PRACĘ



NCS S 1060-R30B



NCS S 1050-R30B

Antresola

SKŁADANIE WYJAŚNIĘĆ



NCS S 2565-G

SKŁADANIE WNIOSKÓW



NCS S 4050-R60B

WSTAWIANIE STEMPLA DO PASZPORTU



NCS S 0580-Y60R

POBYT OBYWATELI EU



NCS S 0560-Y20R

OBWATELSTWO POLSKIE



NCS S 1575-R10B

PARTER

BIURO PODAWCZE



NCS S 0580-G30Y



NCS S 0575-G40Y

ZEZWOLENIA NA POBYT



NCS S 1565-B



NCS S 1555-B10G



NCS S 1040-B

KASA XERO



NCS S 3055-R50B

ZAPROSZENIA



NCS S 4050-R80B

Kolorystyka witryn przeszklonych - folia witrażowa Oracal

BIURO PODAWCZE



8300-063

ZEZWOLENIA NA PRACĘ



8300-085

SKŁADANIE WYJAŚNIĘĆ



8300-056

KASA XERO



8300-085

Ze względu na specyfikę druku - wizualizacja kolorów może odbiegać od oryginalnego próbnika.

Kolorystyka ścian neutralnych wg palety kolorów NCS i sufitu

Ściany neutralne



NCS S 1010-R70B

Sufit



biel

Ze względu na specyfikę druku - wizualizacja kolorów może odbiegać od oryginalnego próbnika.

PARTER
ZEZWOLENIA NA POBYT - KASA XERO

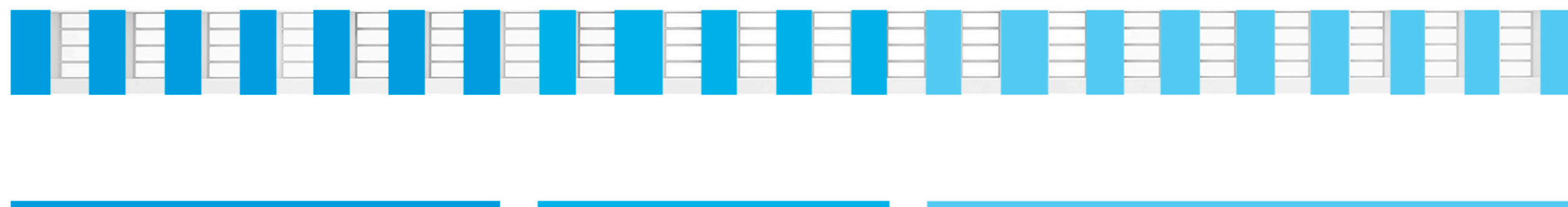
kolorystyka ścian



PARTER

ZEZWOLENIA NA POBYT - KASA XERO

kolorystyka ścian



PARTER DZIENNIK PODAWCZY

kolorystyka ścian



PARTER
DZIENNIK PODAWCZY

kolorystyka ścian



ANTRESOLA SKŁADANIE WYJAŚNIEŃ - SKŁADANIE WNIOSKÓW - WSTAWIANIE STEMPLA DO PASZPORTU

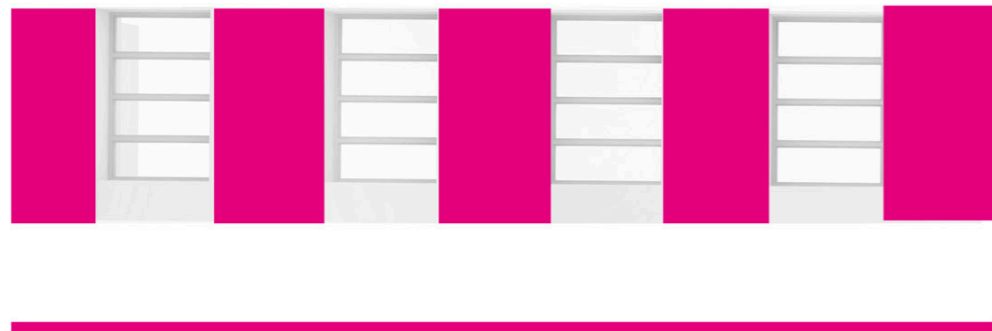
kolorystyka ścian



I PIĘTRO

ZEZWOLENIE NA PRACĘ

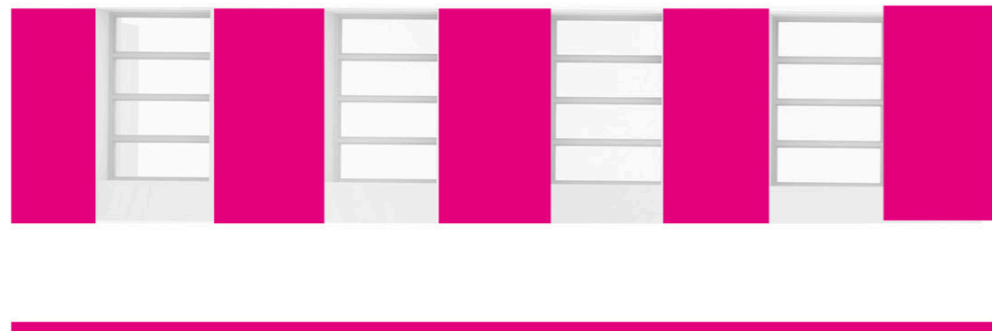
kolorystyka ścian



I PIĘTRO

ZEZWOLENIE NA PRACĘ

kolorystyka ścian



TABLICA ZBIORCZA

wymiary ogólne

190 x 170 x 0,3 cm

dibond wyklejony folią polimerową
z elementami ploterowanymi w folii białej



Uwaga! Nazwy działów i tłumaczenia
wymagają akceptacji przez zleceniodawcę

TABLICA ZBIORCZA

wizualizacja

panel
podsufitowy z dibнду

malowany na ścianie
pas komunikacyjny
szer 5 cm

(uwaga wyjątek! Na ścianie z tablicą
zbiorczą pasy malowane o szer 5 cm,
na pozostałych ścianach budynku
- szer pasów 10 cm)



TABLICA ZBIORCZA

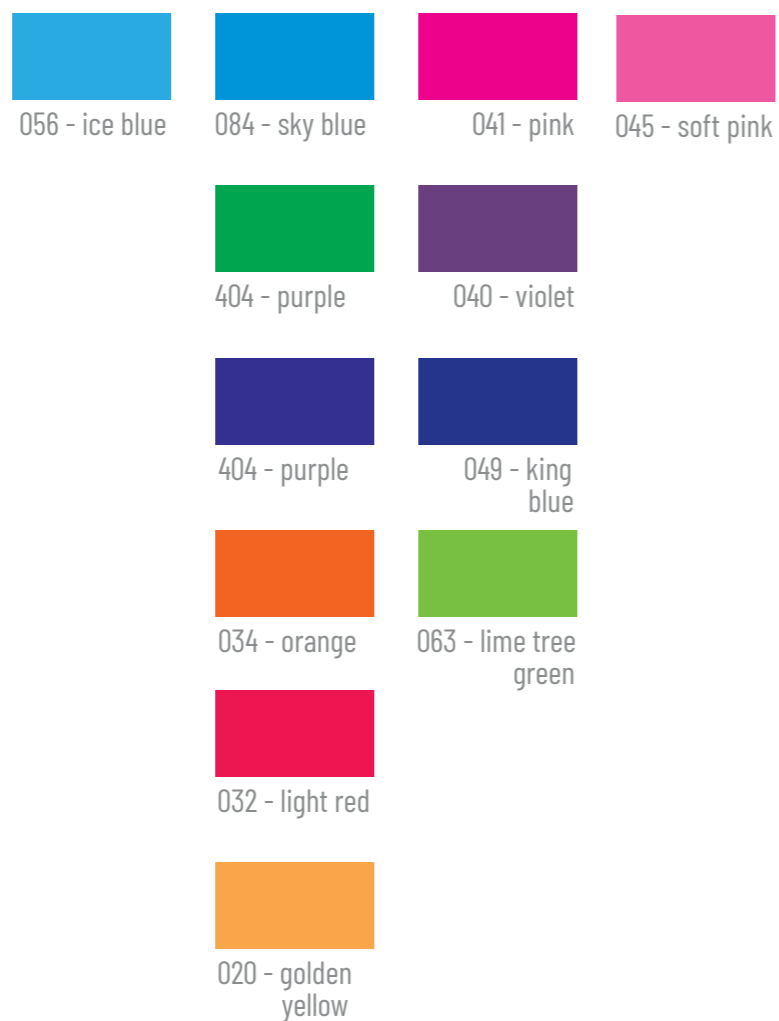
wizualizacja



TABLICA ZBIORCZA

wymiary ogólne
190 x 170

proponowane kolory folii Oracal mat



modułowe elementy przestrzenne
- propozycja sposobu realizacji



montaż na profilach aluminiowych na zasadzie „wpust-wypust”



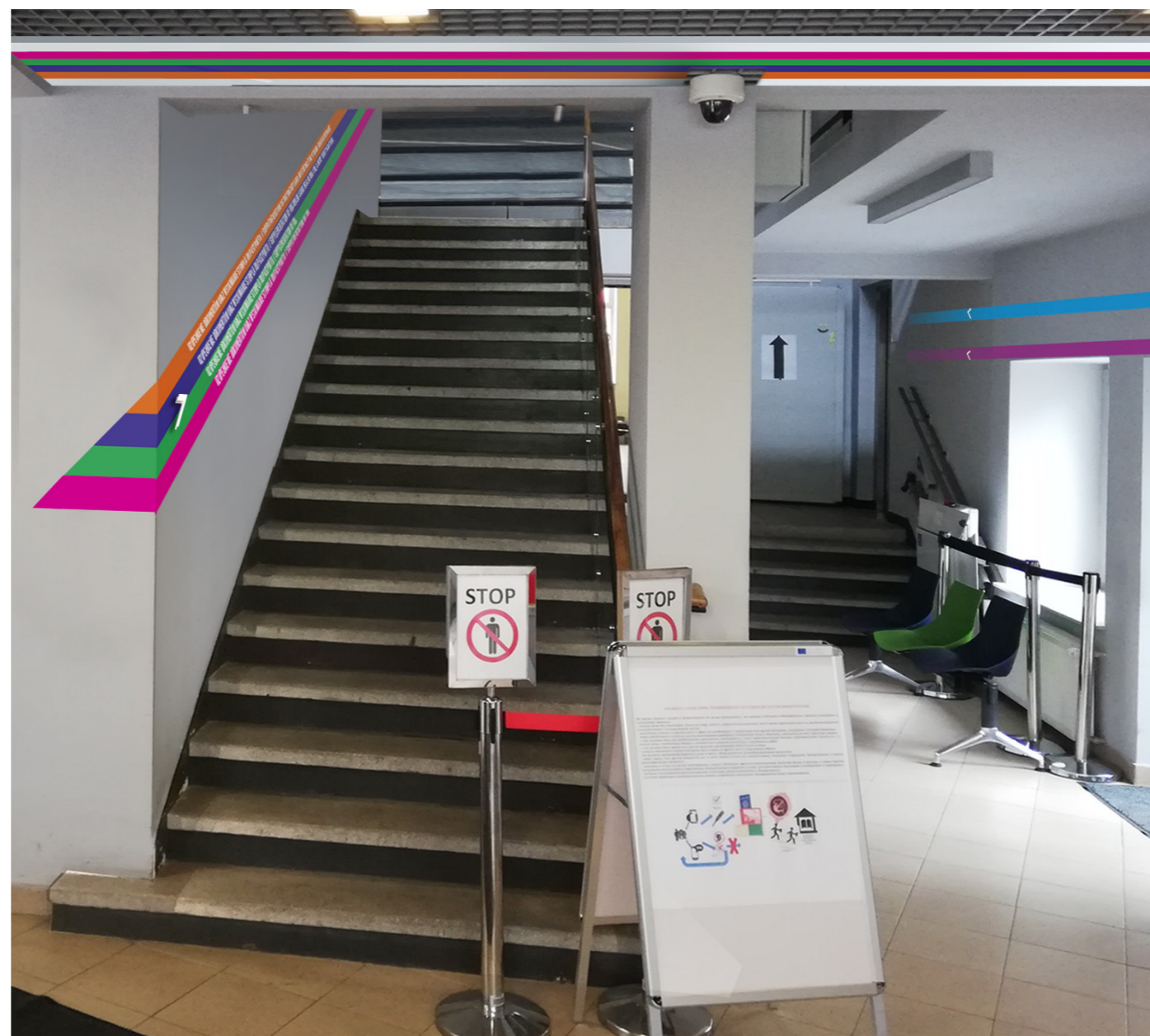
zestawienie modułu z pasem komunikacyjnym i elementem przestrzennym (strzałka)



6,2 x 10 x 1,8 cm
mdf lakierowany na kolor biały

PANEL PODSUFITOWY OD TABLICY ZBIORCZEJ

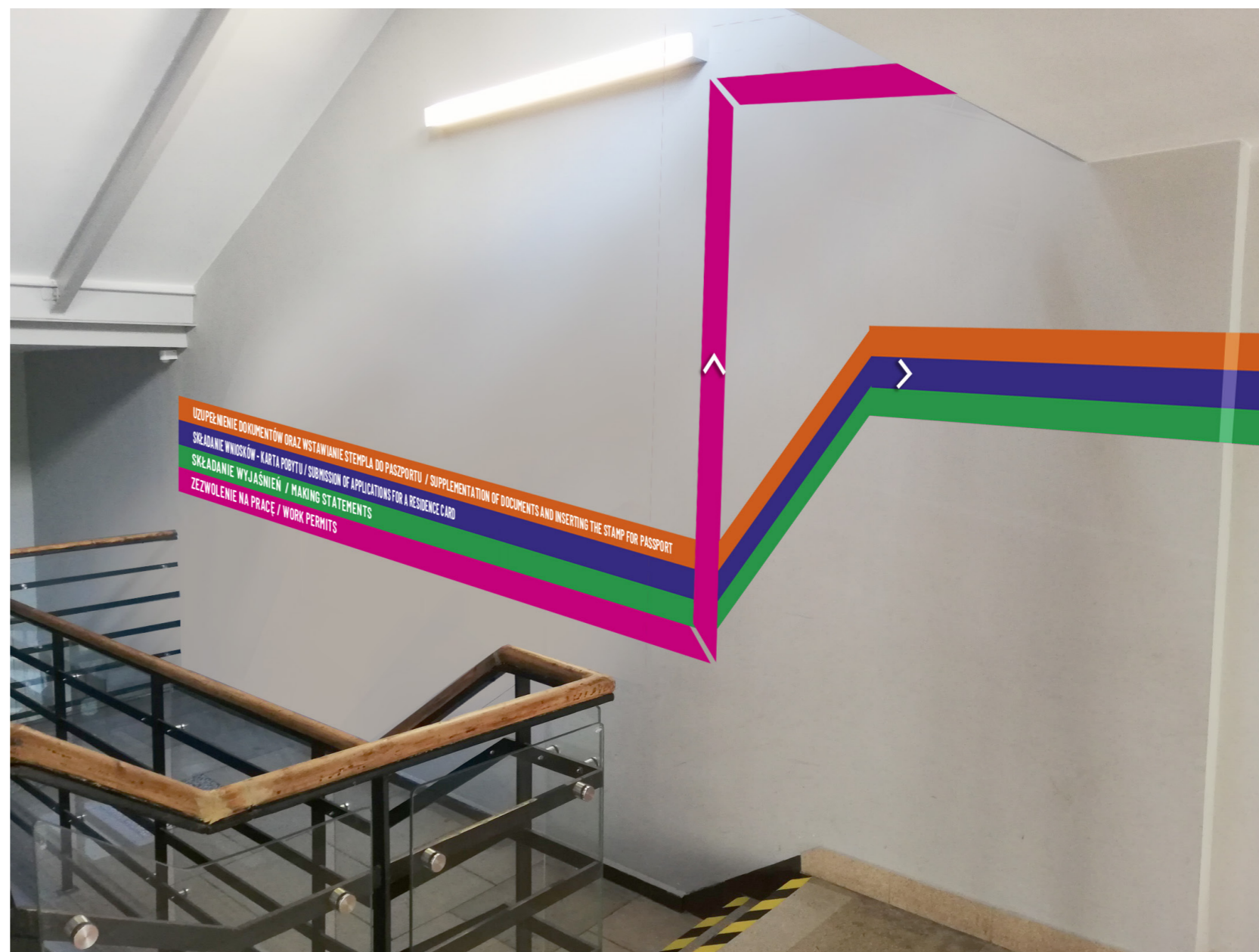
wizualizacja



panel podsufitowy z dibondu
450 x 40 cm
pas komunikacyjnej z folii polimerowej - ploterowanej

PASY KOMUNIKACYJNE

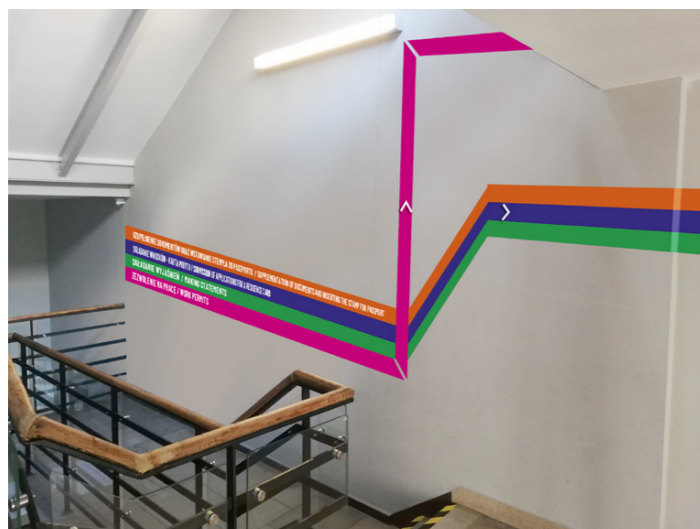
wizualizacja koncepcji
- kierunek antresola i I piętro



pasy komunikacyjne - malowane na ścianie - szer. 10 cm,
strzałki - elementy przestrzenne, mdf lakierowany,
napisy - folia polimerowa - ploterowana

PASY KOMUNIKACYJNE

wizualizacja koncepcji
- kierunek antresola



ściany w przypisanym kolorze komunikacyjnym,
pasy komunikacyjne - malowane na ścianie - szer. 10 cm

PASY KOMUNIKACYJNE

wizualizacja koncepcji
- kierunek antresola



ściany w przypisanym kolorze komunikacyjnym,
pasy komunikacyjne - malowane na ścianie - szer. 10 cm

PASY KOMUNIKACYJNE

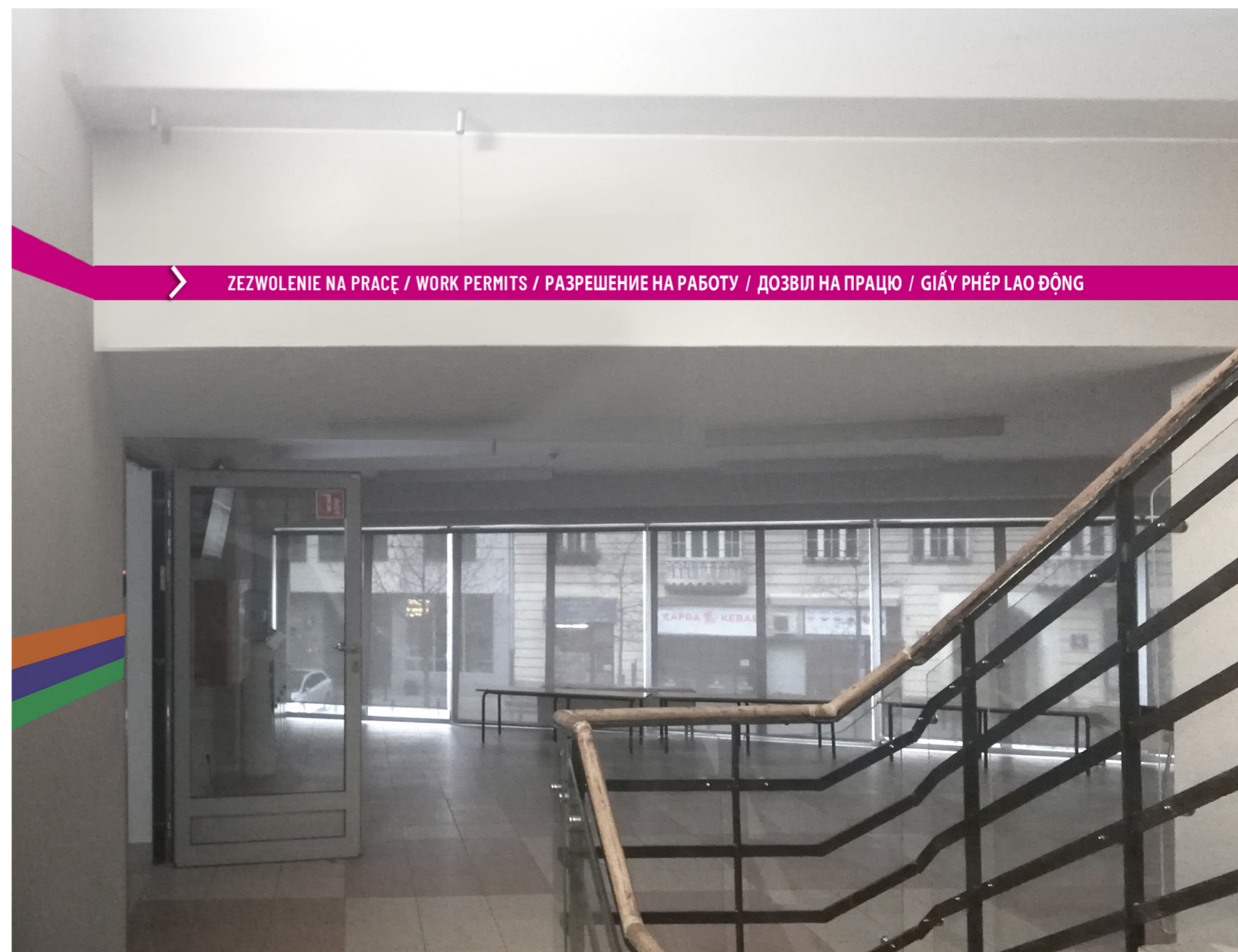
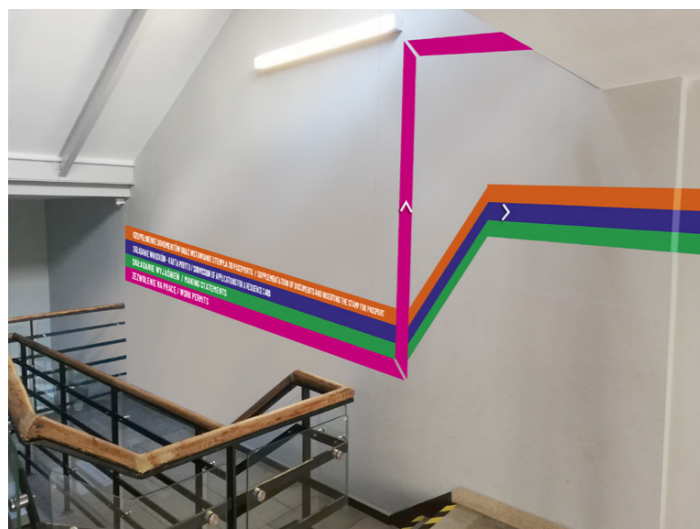
wizualizacja koncepcji
- kierunek antresola



ściany w przypisanym kolorze komunikacyjnym,
pasy komunikacyjne - malowane na ścianie - szer. 10 cm
tabliczki przydrzwiowe

PASY KOMUNIKACYJNE

wizualizacja koncepcji
- kierunek I piętro



pasy komunikacyjne - malowane na ścianie - szer. 10 cm,
strzałki - elementy przestrzenne, mdf lakierowany,
napisy - folia polimerowa ploterowana

PASY KOMUNIKACYJNE

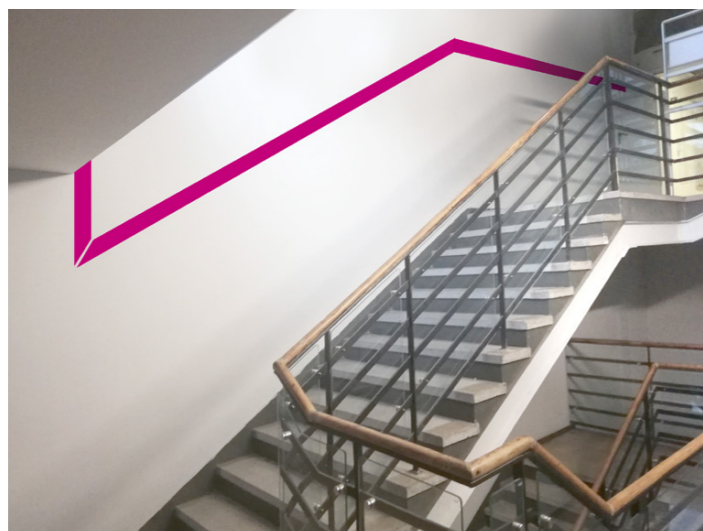
wizualizacja koncepcji
- kierunek I piętro



pasy komunikacyjne - malowane na ścianie - szer. 10 cm

PASY KOMUNIKACYJNE

wizualizacja koncepcji
- kierunek I piętro



ściany w przypisanym kolorze komunikacyjnym,
tabliczki przydrzwiowe

PASY KOMUNIKACYJNE

wizualizacja koncepcji
- kierunek I piętro



ściany w przypisanym kolorze komunikacyjnym,
tabliczki przydrzwiowe,
drzwi przeszkolne aplikowane folią witrażową

PASY KOMUNIKACYJNE

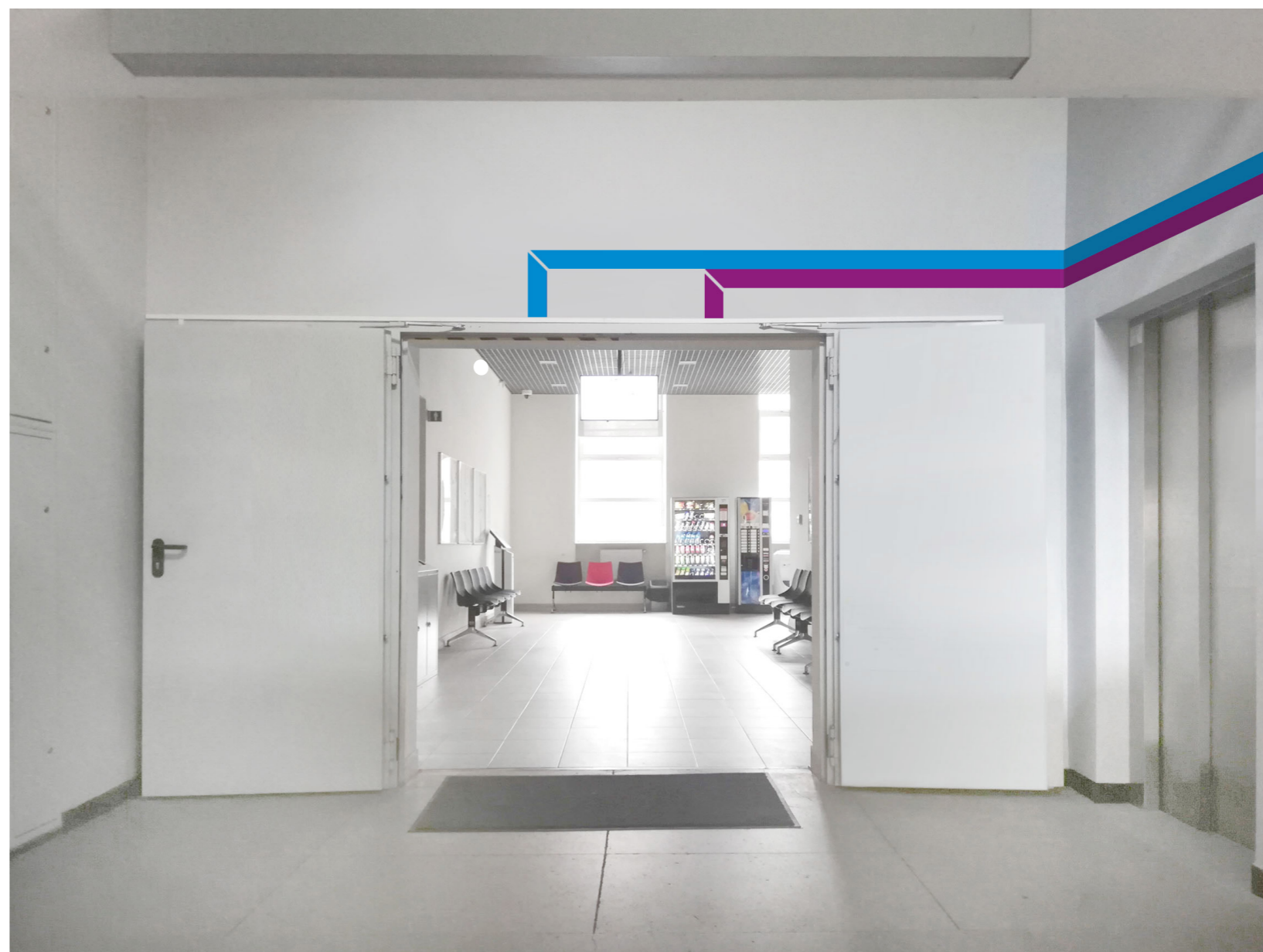
wizualizacja koncepcji
- kierunek parter (strona lewa)



pasy komunikacyjne - malowane na ścianie - szer. 5 cm
strzałki - elementy przestrzenne, mdf lakierowany

PASY KOMUNIKACYJNE

wizualizacja koncepcji
- kierunek parter (strona lewa)



pasy komunikacyjne - malowane na ścianie - szer. 5 cm

PASY KOMUNIKACYJNE

wizualizacja koncepcji
- kierunek parter (strona lewa)



pasy komunikacyjne - malowane na ścianie - szer. 10 cm,
strzałki - elementy przestrzenne mdf lakierowany,
napisy - folia polimerowa - ploterowana

PASY KOMUNIKACYJNE

wizualizacja koncepcji
- kierunek parter (strona lewa)



pasy komunikacyjne - malowane na ścianie - szer. 10 cm,
strzałki - elementy przestrzenne mdf lakierowany,
napisy - folia polimerowa ploterowana,
tabliczki przydrzwiowe przestrzenne („L”),
drzwi przeszkolne aplikowane folią witrażową

PASY KOMUNIKACYJNE

wizualizacja koncepcji
- kierunek parter (strona lewa)



pasy komunikacyjne - malowane na ścianie - szer. 10 cm,
strzałki - elementy przestrzenne mdf lakierowany,
napisy - folia polimerowa ploterowana,
tabliczki przydrzwiowe przestrzenne („L”),
drzwi przeszkolne aplikowane folią witrażową

PASY KOMUNIKACYJNE

wizualizacja koncepcji
- kierunek parter (strona lewa)



ściany w przypisanym kolorze komunikacyjnym,
pasy komunikacyjne - malowane na ścianie - szer. 10 cm,
tabliczki przydrzwiowe przestrzenne („L”),
tabliczki przydrzwiowe,
drzwi przeszkolne aplikowane folią witrażową

PASY KOMUNIKACYJNE

wizualizacja koncepcji

- kierunek parter i antresola (strona prawa)



pasy komunikacyjne - malowane na ścianie - szer. 10 cm

PASY KOMUNIKACYJNE

wizualizacja koncepcji

- kierunek parter i antresola (strona prawa)



ściany w przypisanym kolorze komunikacyjnym,
pasy komunikacyjne - malowane na ścianie - szer. 10 cm,
drzwi przeszkolne aplikowane folią witrażową

PASY KOMUNIKACYJNE

wizualizacja koncepcji

- kierunek parter i antresola (strona prawa)



ściany w przypisanym kolorze komunikacyjnym,
 pasy komunikacyjne - malowane na ścianie - szer.10 cm,
 tabliczki przydrzwiowe,
 drzwi przeszkolne aplikowane folią witrażową

PASY KOMUNIKACYJNE

wizualizacja koncepcji

- kierunek parter i antresola (strona prawa)

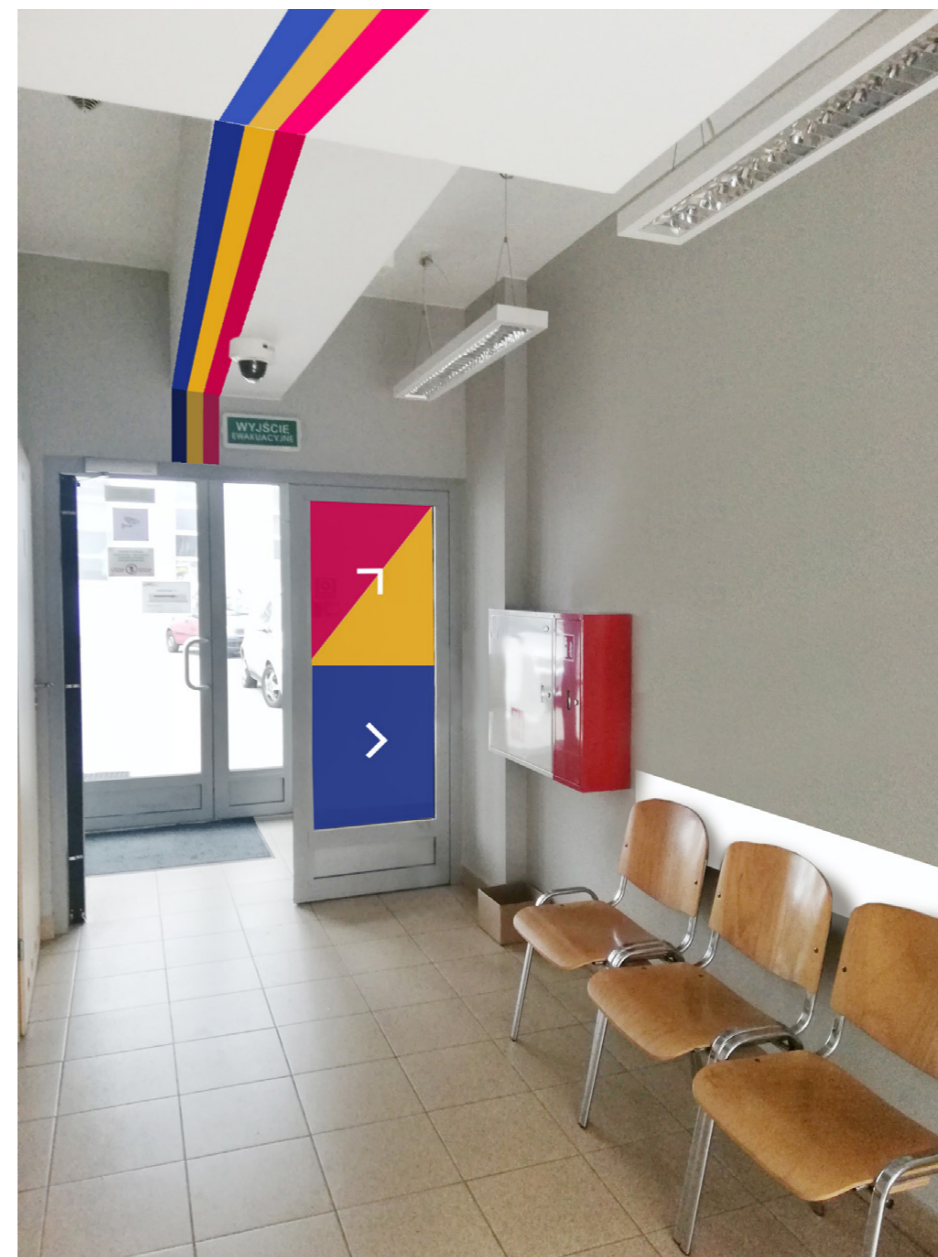


ściany w przypisanym kolorze komunikacyjnym,
pasy komunikacyjne - malowane na ścianie - szer. 10 cm

PASY KOMUNIKACYJNE

wizualizacja koncepcji

- kierunek parter i antresola (strona prawa)

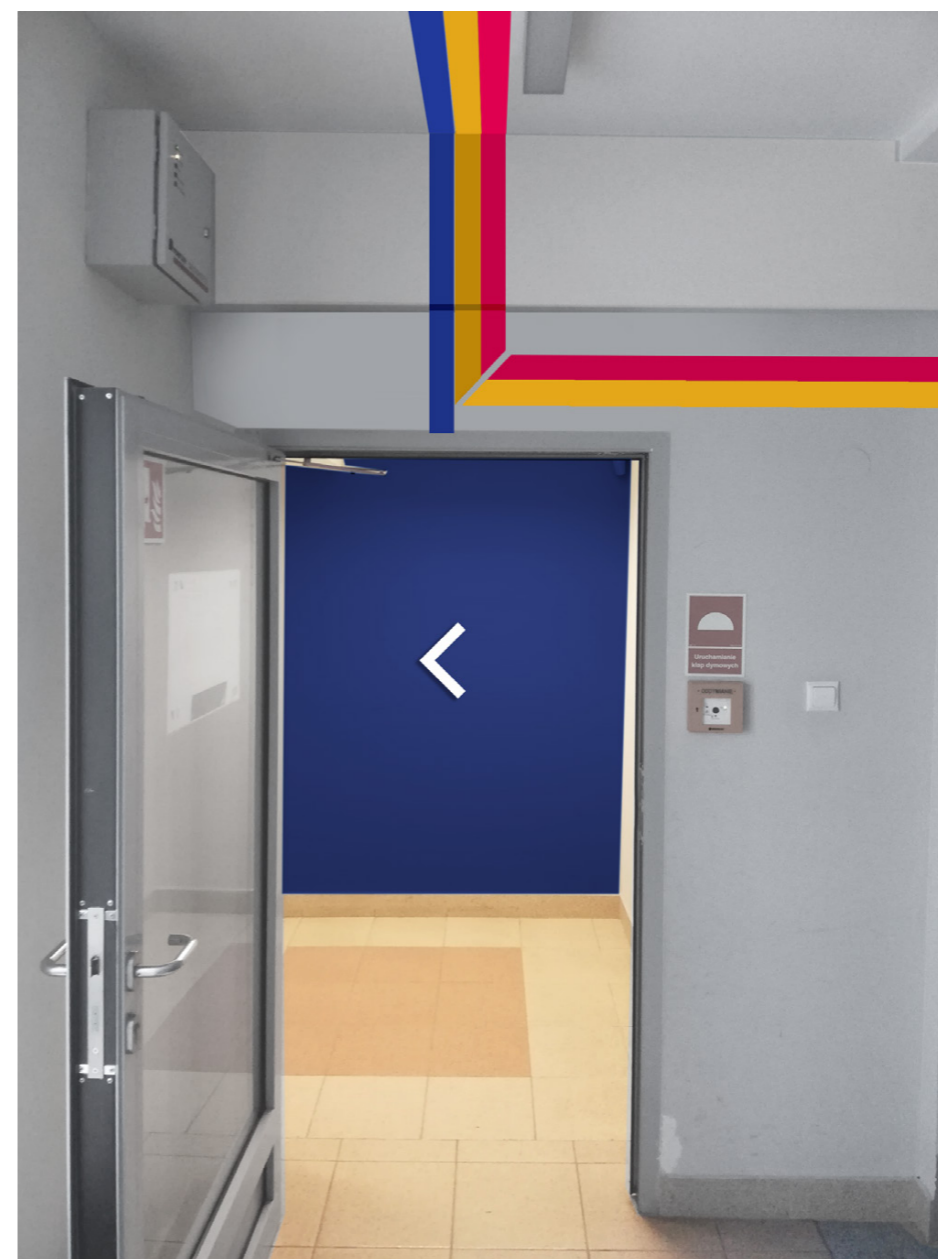
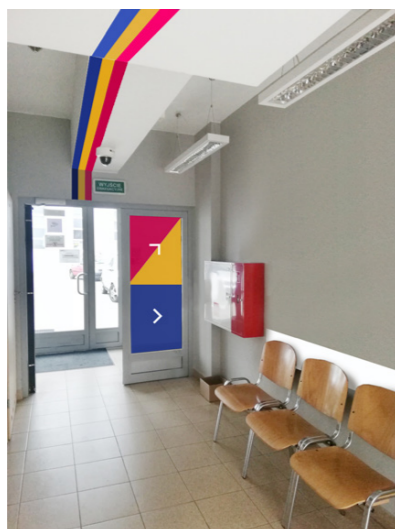


pasy komunikacyjne - malowane na ścianie - szer. 10 cm,
drzwi wyklejone folią polimerową ploterowaną

PASY KOMUNIKACYJNE

wizualizacja koncepcji

- kierunek parter i antresola (strona prawa)



ściany w przypisanym kolorze komunikacyjnym,
 pasy komunikacyjne - malowane na ścianie - szer. 10 cm,
 drzwi wyklejone folią polimerową ploterowaną,
 strzałka - element przestrzenny, mdf lakierowany

PASY KOMUNIKACYJNE

wizualizacja koncepcji
- kierunek parter (strona prawa)

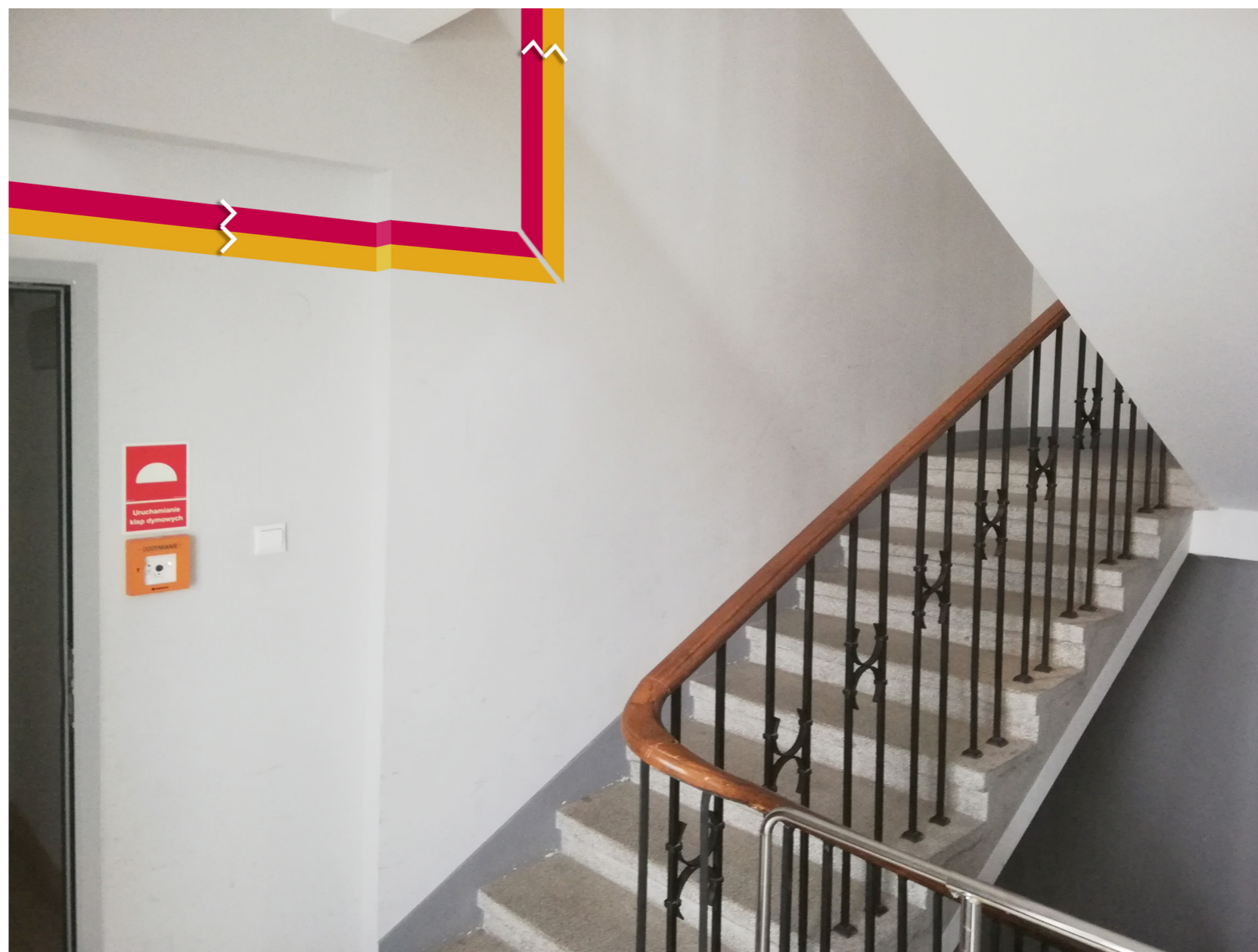
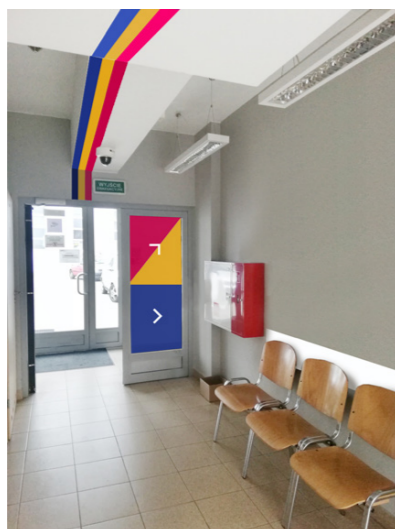


ściany w przypisanym kolorze komunikacyjnym,
tabliczka przydrzwiowa,
strzałka - element przestrzenny, mdf lakierowany

PASY KOMUNIKACYJNE

wizualizacja koncepcji

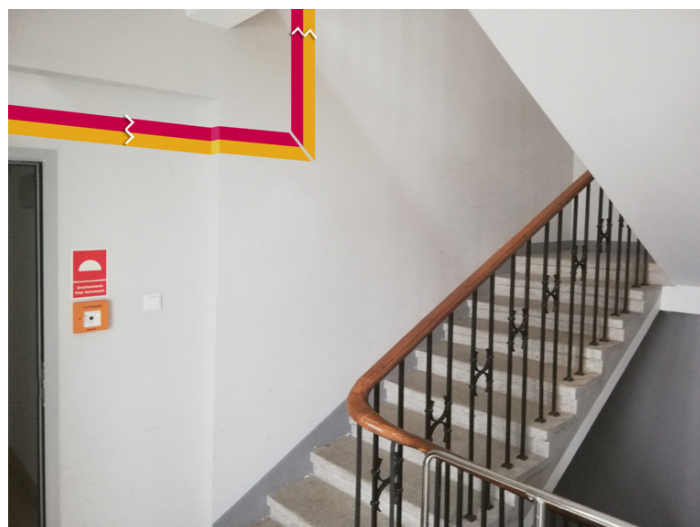
- kierunek antresola (strona prawa)



pasy komunikacyjne - malowane na ścianie - szer. 10 cm
strzałki - elementy przestrzenne, mdf lakierowany

PASY KOMUNIKACYJNE

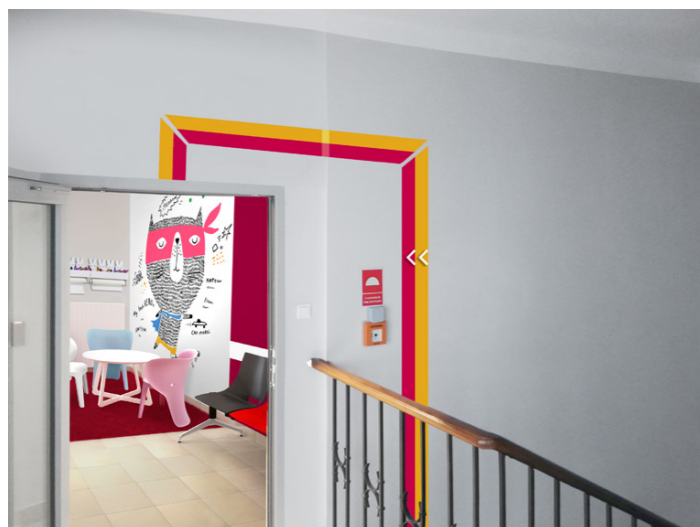
wizualizacja koncepcji
- kierunek antresola (strona prawa)



ściany w przypisanym kolorze komunikacyjnym,
pasy komunikacyjne - malowane na ścianie - szer. 10 cm,
strzałki - elementy przestrzenne, mdf lakierowany

PASY KOMUNIKACYJNE

wizualizacja koncepcji
- kierunek antresola (strona prawa)



ściany w przypisanym kolorze komunikacyjnym

PASY KOMUNIKACYJNE

wizualizacja koncepcji
- kierunek antresola (strona prawa)

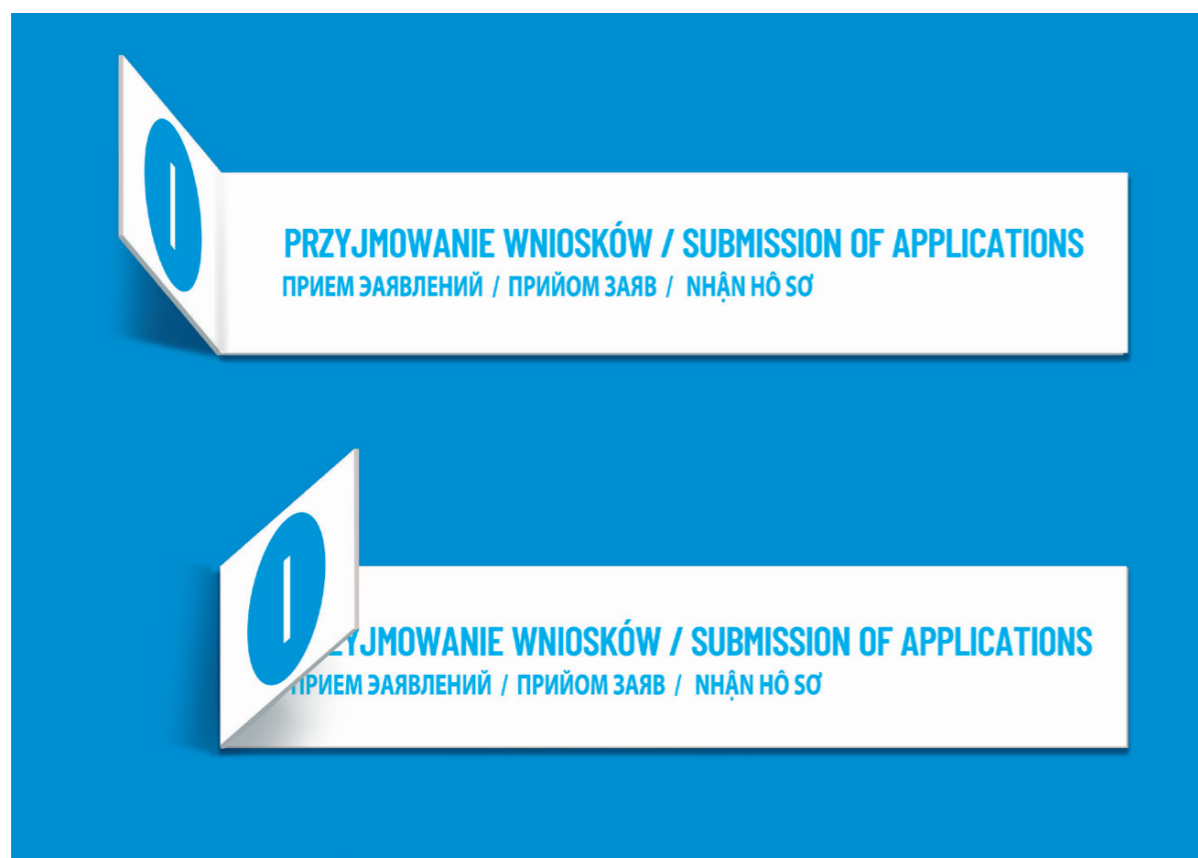


ściany w przypisanym kolorze komunikacyjnym,
tabliczka przydrzwiowa

OZNAKOWANIE WEWNĘTRZNE

Tablice przestrzenne - dibond

265 x 40 x 0,3 cm



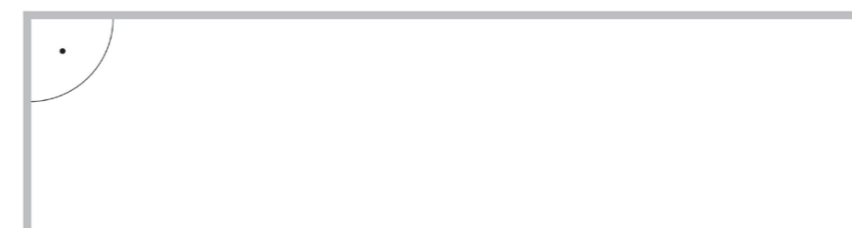
proponowane kolory folii Oracal mat



084 - sky blue



040 - violet



	<p>PRZYJMOWANIE WNIOSKÓW / SUBMISSION OF APPLICATIONS ПРИЕМ ЗАЯВЛЕНИЙ / ПРИЙОМ ЗАЯВ / NHẬN HỒ SƠ</p>
	<p>ODBIÓR DOKUMENTÓW / COLLECTION OF DOCUMENTS ВИДАЧА ДОКУМЕНТОВ / ВИДАЧА ДОКУМЕНТІВ / NHẬN GIẤY TỜ</p>
	<p>KASA - XERO / CASH DESK - PHOTOCOPYING КСЕРОК I КАССА / КСЕРОК I КАСА / PHOTOCOPY VÀ QUẦY THU TIỀN</p>

Uwaga! Nazwy działów i tłumaczenia wymagają akceptacji przez zleceniodawcę

OZNAKOWANIE WEWNĘTRZNE

Tablice przydrzwiowe - aluminium

150 x 40 x 3 cm



proponowane kolory folii Oracal mat



084 - sky blue



041 - pink



404 - purple



040 - violet



404 - purple



049 - king blue



034 - orange



063 - lime tree green

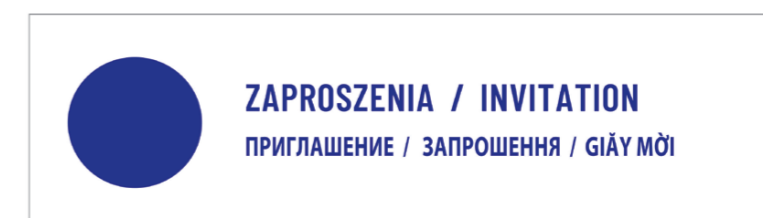
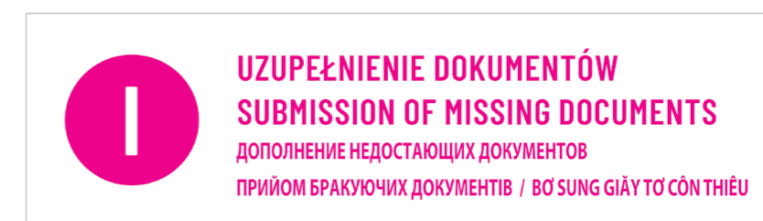


032 - light red



020 - golden yellow

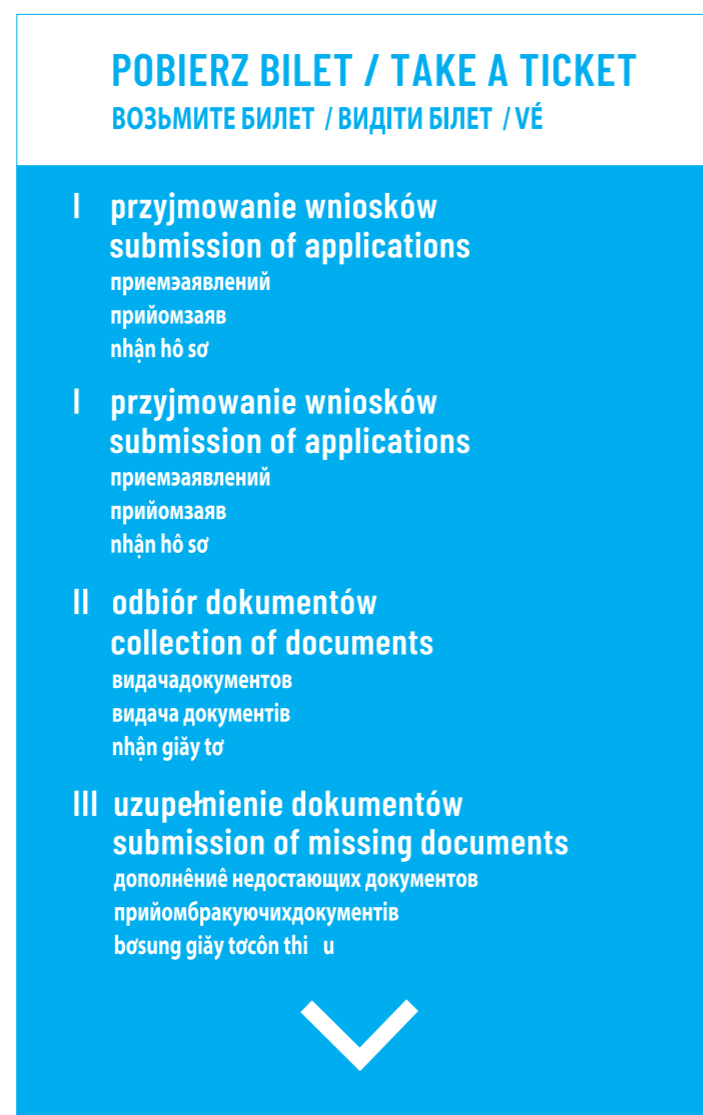
60 x 17 x 3 cm



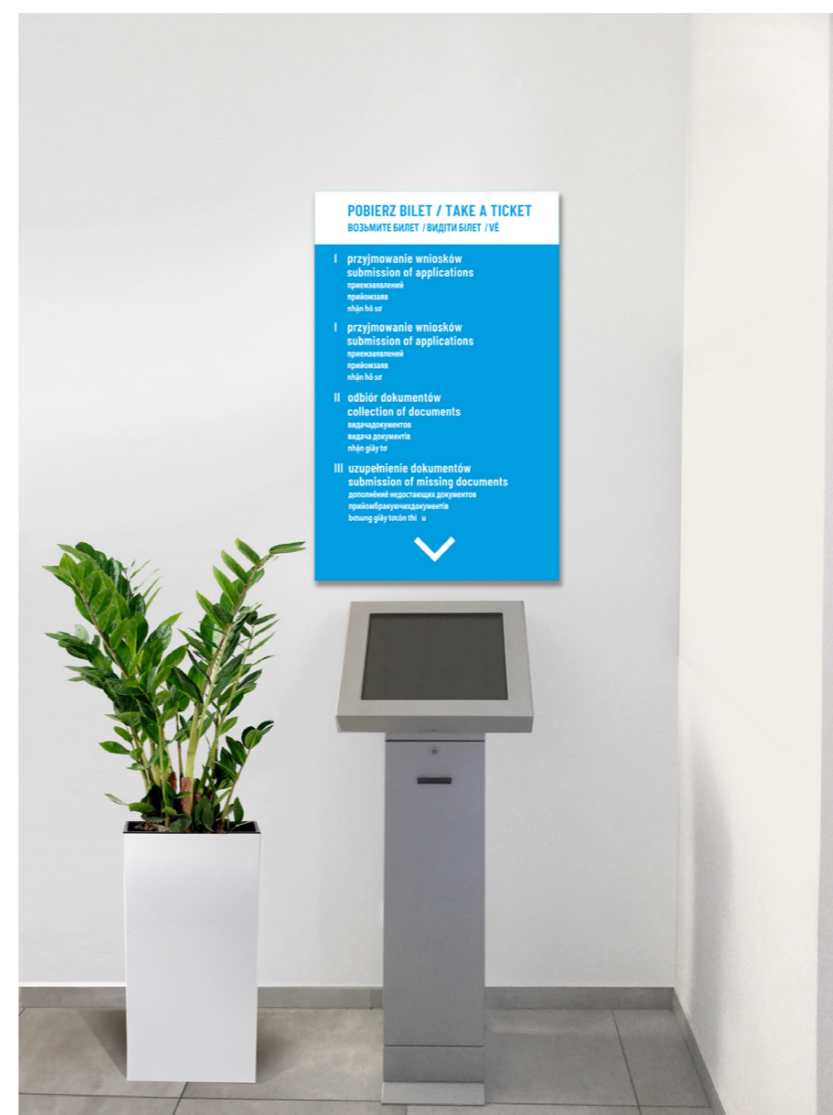
Uwaga! Nazwy działów i tłumaczenia wymagają akceptacji przez zleceniodawcę

OZNAKOWANIE WEWNĘTRZNE

Tablice nad biletomaty - aluminium



60 x 95,5 x 3 cm



OZNAKOWANIE WEWNĘTRZNE

Tablice nad biletomaty - aluminium

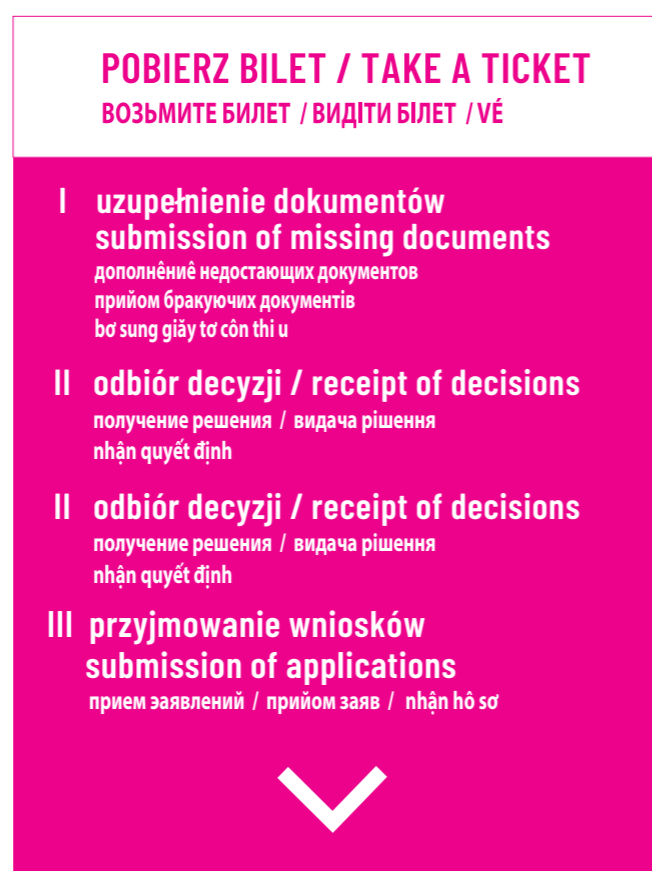


48 x 58 x 3 cm



OZNAKOWANIE WEWNĘTRZNE

Tablice nad biletomaty - aluminium



60 x 80 x 3 cm



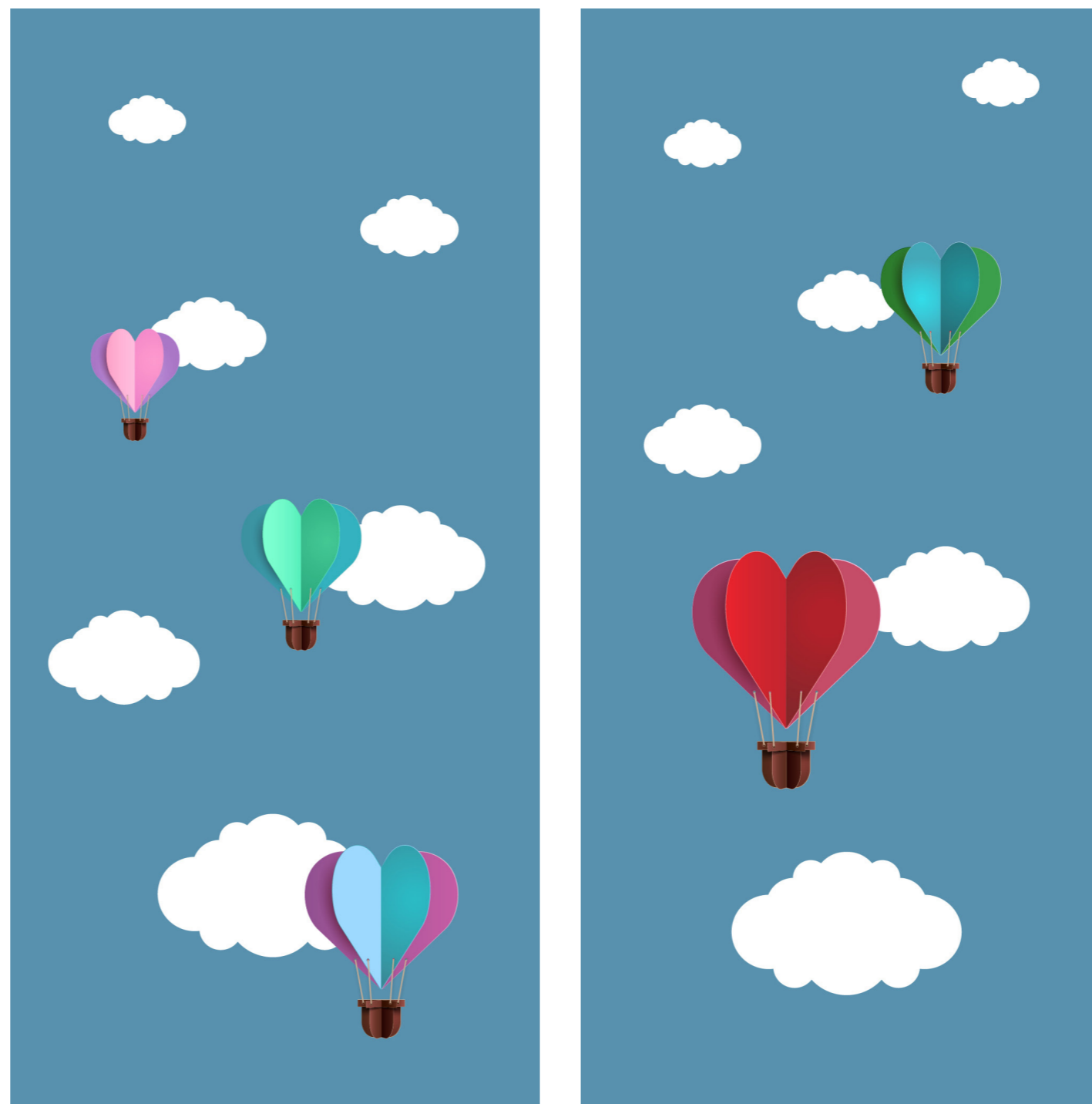
PROPOZYCJE ARANŻACJI

Kącik dziecięcy - Antresola 1



PROPOZYCJE ARANŻACJI

Kącik dziecięcy - Antresola 1



propozycja grafiki
 - Wyklejona folią translucentną do podświetleń
 z elementami z folii ploterowanej.
 Folia barwiona na bazie polimerów.

Wymiar okna:
 Szerokość 86,5 cm
 Wysokość 180 cm.
 Ilość okien do realizacji: 2 szt.

PROPOZYCJE ARANŻACJI

Kącik dziecięcy - Antresola 1



Tapeta – przyjazny dla oka wzór w łagodne chmurki, słońce, balony.
Druk lateksowy wybranego wzoru na materiale Neschen Waalpaper Smooth o gramaturze 210.
Tapeta winylona z podkładem flizelinowym
Atest niepalności B1
Atest higieniczny PZH
Aplikacja na kleju ze skrobi ziemniaczanej.

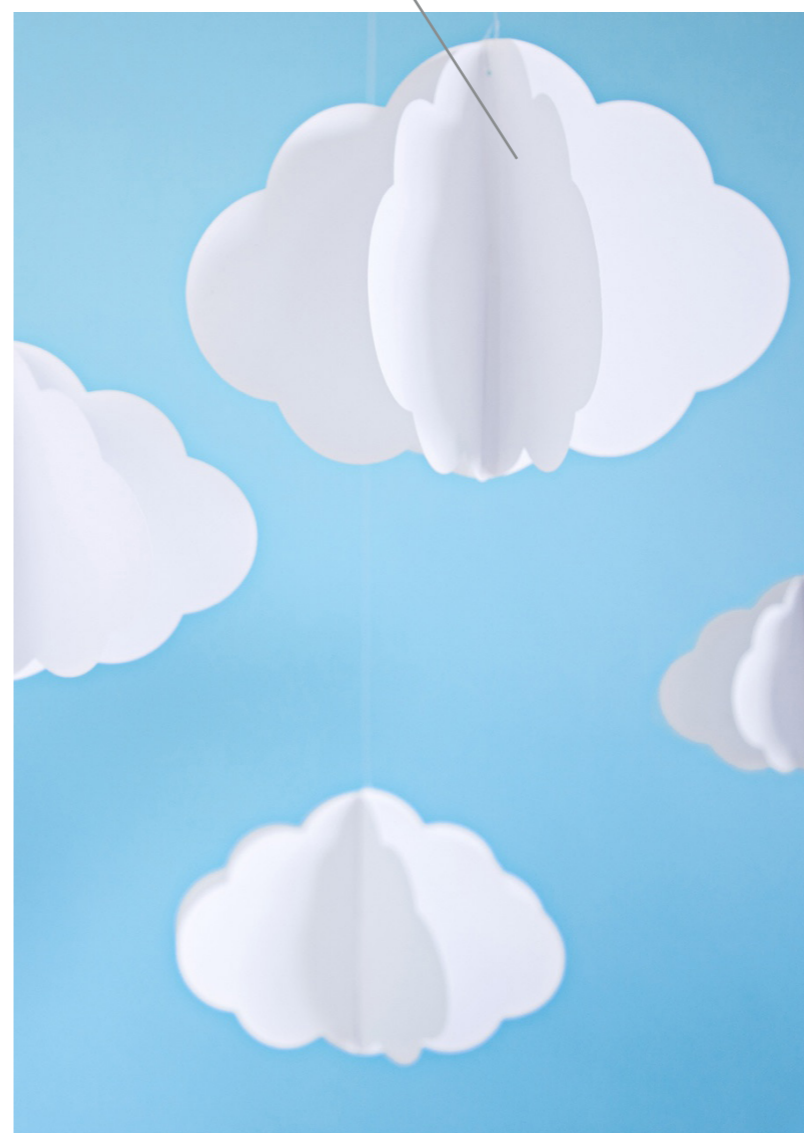


PROPOZYCJE ARANŻACJI

Kącik dziecięcy - Antresola 1



Elementy dekoracyjne, przestrzenne (chmurki), wykonane z cienkiej pleksi ok 3 mm, wyklejonej folią w kolorze białym, dwustronnie.
Montaż na dystansie do płyty regipsowej.
Chmurka zawierają ca się z obszarze roboczym 50x40 cm
Ilość 3 szt.



PROPOZYCJE ARANŻACJI

Kącik dziecięcy - Antresola 1



Krzeseła dziecięce wykonane z tworzywa barwionego w masie. Ilość: 3 szt.

Wymiary:
Wysokość 57 cm
Szerokość 32 cm
Głębokość 40 cm
Szerokość siedziska 32 cm
Głębokość siedziska 27 cm

Rodzaj materiału: polipropylen
Kolory: fioletowy, żółty, biały
Rodzaj podstawy: jedna noga



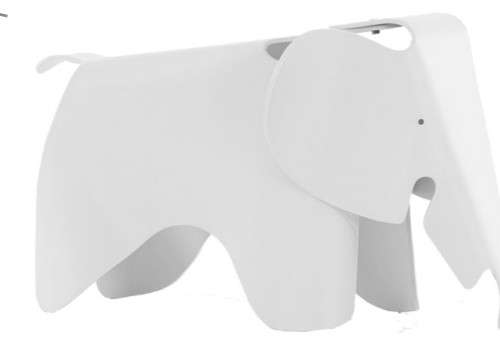
Stolik dziecięcy. Ilość 1 szt..
Błat z zaokrąglonymi narożnikami
Nogi stolika wykonane są z lakierowanej sklejki, blat z lakierowanej płyty MDF.

Wymiary:
wysokość: 50 cm
szerokość: 85 cm
głębokość: 85 cm
Kolor: niebieski

Siedzisko dziecięce w formie słonia. Ilość: 1 szt.

Wymiary:
Wysokość 42 cm
Szerokość 37 cm
Głębokość 64 cm
Wysokość siedziska 37 cm

Rodzaj materiału: tworzywo sztuczne
Kolory: biały



Siedzisko dziecięce w formie psa. Ilość 1 szt..

Wymiary:
Wysokość 55 cm
Szerokość 45 cm
Długość 70 cm
Wysokość siedziska 37,5 cm
Głębokość siedziska 27 cm

Rodzaj materiału: polipropylen
Kolory: biały

PROPOZYCJE ARANŻACJI

Kącik dziecięcy - Antresola 1



Półka Chmurka w kolorze niebieskim. Ilość 2 szt.
Półka wykonana ze sklejki malowanej farbami wodnymi, bezpiecznymi dla dzieci.
Półka montowana do ściany za pomocą czterech kołków rozporowych.

Wymiary:
Szerokość: 55 cm
Głębokość: 10 cm
Wysokość: 25 cm

Panel do stymulacji sensorycznej. Ilość: 6 szt. - różne wzory
Odkrywanie kształtów i kolorów, doświadczenia, ćwiczenie motoryki ruchów.
Na panelu umieszczono osiem różnych drewnianych kształtów.
Przy każdym zawieszony na sznurku drewniany element, który należy dopasować do odpowiedniego kształtu.

Wymiary:
Długość 55 cm
Szerokość 36 cm
Grubość 3 cm

Całość wykonana z płyty mdf i drewna.
Panel ścienny montowany do ściany za pomocą czterech kołków rozporowych.
Przeznaczenie dla dzieci w wieku 18m+
Normy: Zgodne z EN71 1.2.3



Wieszak na rolkę papieru do rysowania z pojemnikami na kredki.
Podajnik na papier do malowania z motywem zwierzęcym, który posiada cztery pojemne przegródki na kredki i mazaki.

Wieszak montowany do ściany za pomocą czterech kołków rozporowych.
Szerokość wieszaka to 52 cm
Ilość 1 szt.

Rolka papieru do rysowania
Wymiary:
Szerokość: 45 cm
Średnica zewnętrzna: 8 cm
Długość zwoju: 30 m



PROPOZYCJE ARANŻACJI

Kącik dziecięcy - Antresola 1

Wykładzina podłogowa
Rozmiar płytki 50x50 cm
Runo (skład) ISO2424 PA 6.0 Nylon
Klasa użytkowa 33
Trudnopalność EN13501 Bfl-s1
Kolor ciemny granat
Ilość: ok 9 m²

Prosty, geometryczny regał z półkami.
Wykonany z płyty wiórowej pomalowanej farbą akrylową w kolorze białym.
Cztery półki na zabawki
Wymiary 60x100x30 cm
ilość 1 szt.



PROPOZYCJE ARANŻACJI

Kącik dziecięcy - Antresola 2



PROPOZYCJE ARANŻACJI

Kącik dziecięcy - Antresola 2



Krzeseła dziecięce wykonane z tworzywa barwionego w masie. Ilość: 3 szt.

Wymiary:
Wysokość 57 cm
Szerokość 32 cm
Głębokość 40 cm
Szerokość siedziska 32 cm
Głębokość siedziska 27 cm

Rodzaj materiału: polipropylen
Kolory: różowy, niebieski, biały
Rodzaj podstawy: jedna noga

Stolik dziecięcy. Ilość 1 szt..
Błat z zaokrąglonymi narożnikami
Nogi stolika wykonane są z lakierowanej sklejki, blat z lakierowanej płyty MDF.

Wymiary:
wysokość: 50 cm
szerokość: 85 cm
głębokość: 85 cm
Kolor biały

Wieszak na rolkę papieru do rysowania z pojemnikami na kredki.
Podajnik na papier do malowania z motywem zwierzęcym, który posiada cztery pojemne przegródki na kredki i mazaki.

Wieszak montowany do ściany za pomocą czterech kołków rozporowych.
Szerokość wieszaka to 52 cm
Ilość 2 szt.

Rolka papieru do rysowania
Wymiary:
Szerokość: 45 cm
Średnica zewnętrzna: 8 cm
Długość zwoju: 30 m



PROPOZYCJE ARANŻACJI

Kącik dziecięcy - Antresola 2

Tapeta – zabawna grafika z superbohaterem.
 Druk lateksowy wybranego wzoru na materiale Neschen Waalpaper Smooth o gramaturze 210.
 Tapeta winylona z podkładem flizelinowym
 Atest niepalności B1
 Atest higieniczny PZH
 Aplikacja na kleju ze skrobi ziemniaczanej.

Wykładzina podłogowa
 Rozmiar płytki 50x50 cm
 Runo (skład) ISO2424 PA 6.0 Nylon
 Klasa użytkowa 33
 Trudnopalność EN13501 Bfl-s1
 Kolor ciemny granat
 Ilość: ok 9 m²



PROPOZYCJE ARANŻACJI

Kącik dziecięcy - Parter



PROPOZYCJE ARANŻACJI

Kącik dziecięcy - Parter

Element dekoracyjny z papieru „chmurka”. Ilość: 5 szt.
Wymiary: ok. 55 x55 cm

Wykładzina podłogowa
Rozmiar płytki 50x50 cm
Runo (skład) ISO2424 PA 6.0 Nylon
Klasa użytkowa 33
Trudnopalność EN13501 Bfl-s1
Kolor ciemny granat
Ilość: ok 12 m2



PROPOZYCJE ARANŻACJI

Kącik dziecięcy - Parter



Krzeseła dziecięce wykonane z tworzywa barwionego w masie. Ilość: 8 szt.

Wymiary:
Wysokość 57 cm
Szerokość 32 cm
Głębokość 40 cm
Szerokość siedziska 32 cm
Głębokość siedziska 27 cm

Rodzaj materiału: polipropylen
Kolory: fioletowy, żółty, biały, niebieski
Rodzaj podstawy: jedna noga

Stolik dziecięcy. Ilość 2 szt..
Błat z zaokrąglonymi narożnikami
Nogi stolika wykonane są z lakierowanej sklejki, blat z lakierowanej płyty MDF.

Wymiary:
wysokość: 50 cm
szerokość: 85 cm
głębokość: 85 cm
Kolor biały, limonkowy

Designerskie siedzisko dziecięce, wykonane zostało z niezwykle wytrzymałego tworzywa o matowym wykończeniu. Ilość 2 szt..

Wymiary:
głębokość: 62 cm
wysokość: 42 cm
szerokość: 37 cm
głębokość siedziska: 26 cm
Kolor niebieski, limonkowy



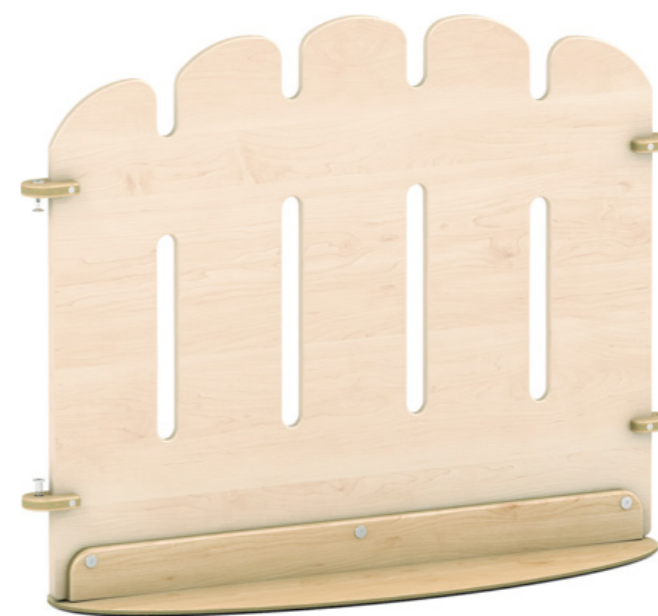
PROPOZYCJE ARANŻACJI

Kącik dziecięcy - Parter

Trwały parawan, wykonany ze sklejki brzozonej o grubości 12 mm, pokryty ekologicznymi lakierami wodnymi, które gwarantują gładką w dotyku powierzchnię.

Konstrukcja zapewnia stabilność, a wszystkie elementy zostały precyzyjnie wykończone.
Atrakcyjny parawan, swoją formą zainteresuje każdego malucha.
Parawan może pełnić również funkcję ścianki manipulacyjnej.

Wymiary:
szerokość: 80 cm
wysokość: 65 cm
grubość: 1,2 cm
szerokość podstawy: 30 cm



PROPOZYCJE ARANŻACJI

Kącik dziecięcy - Parter

Tapeta – przyjazny dla oka wzór - sielski pejzaż z latawcami i tęczą
Druk lateksowy wybranego wzoru na materiale Neschen Waalpaper Smooth
o gramaturze 210.
Tapeta winylona z podkładem flizelinowym
Atest niepalności B1
Atest higieniczny PZH
Aplikacja na kleju ze skrobi ziemniaczanej.
Wielkość: 12 m kw.



PROPOZYCJE ARANŻACJI

Poczekalnia - Antresola



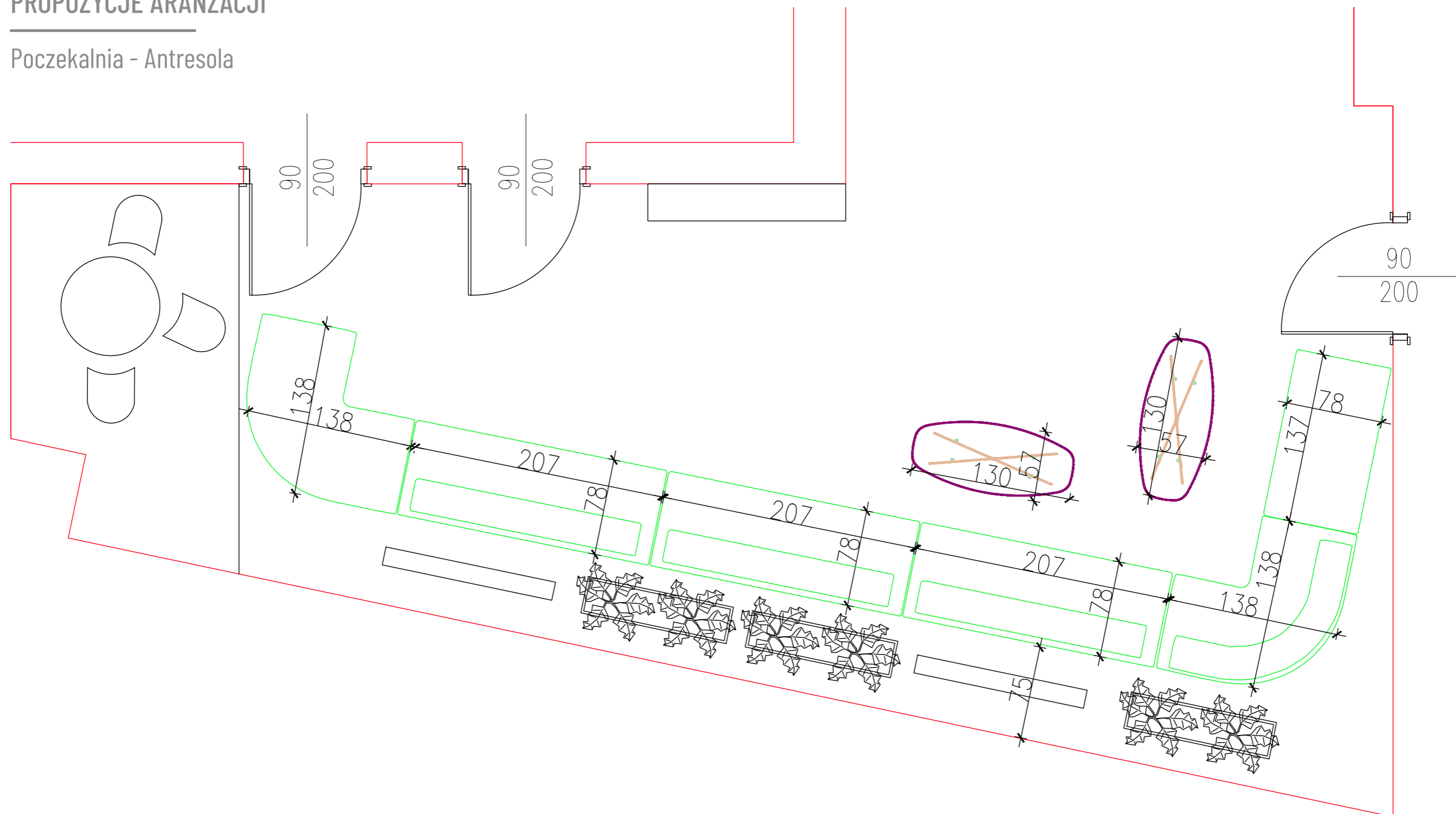
PROPOZYCJE ARANŻACJI

Poczekalnia - Antresola



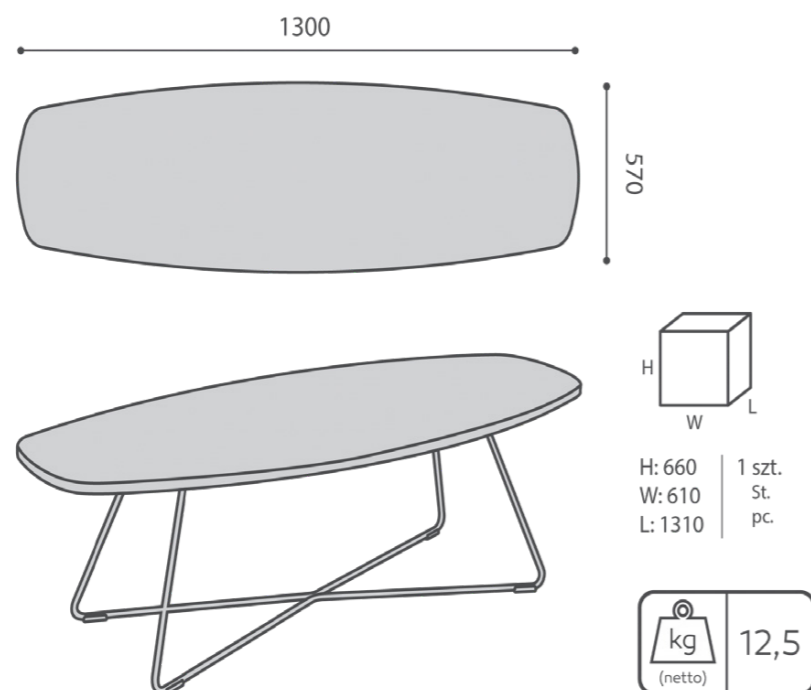
PROPOZYCJE ARANŻACJI

Poczekalnia - Antresola



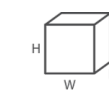
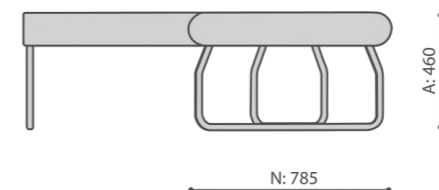
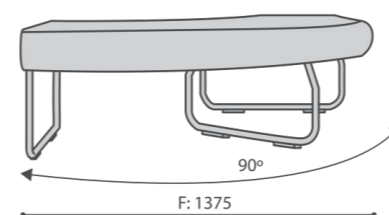
PROPOZYCJE ARANŻACJI

Poczekalnia - Antresola

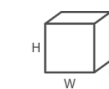
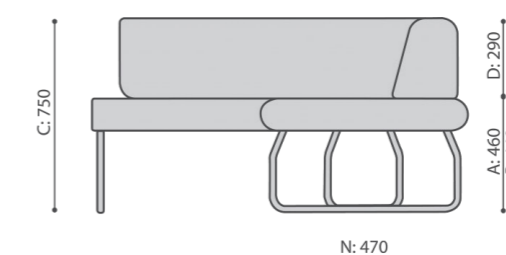
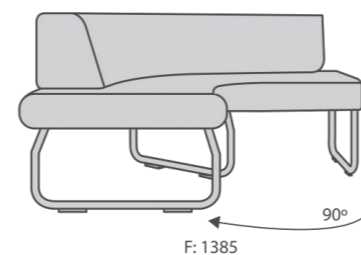


Stoliki:
Błat - z laminatu HPL w kolorze białym

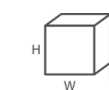
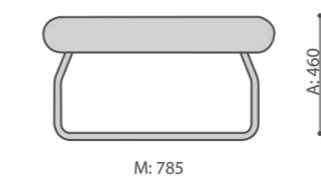
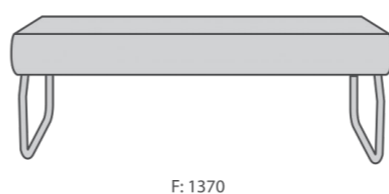
Konstrukcja
Chromowana / malowana proszkowo kolor chrom



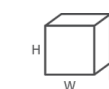
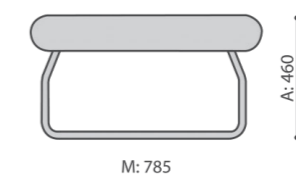
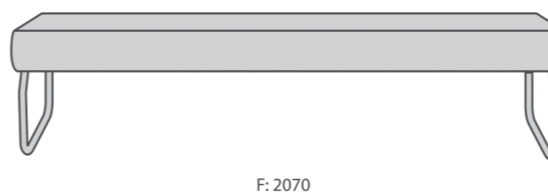
H: 240 | 1 szt.
W: 1370 | St.
L: 1370 | pc.



H: 490 | 1 szt.
W: 1400 | St.
L: 1390 | pc.



H: 240 | 1 szt.
W: 1410 | St.
L: 810 | pc.



H: 250 | 1 szt.
W: 2140 | St.
L: 840 | pc.



Siedziska

skład: powłoka 100% PU,
nośnik: 65% poliester, 35% bawełna,
waga 435 g/m² +/-5%,
odporność na ścieranie >100 000 cykli Martindale (EN ISO 5470-2 method 1)),
odporność na światło >5(EN ISO 105 B 02),
odporność na ścieranie 4-5 (EN ISO 105-X12),
atest trudnozapałności (BS 5852/DIN EN 1021-1)

Konstrukcja

Chromowana / malowana proszkowo kolor chrom
Kolorystyka - beż, szary (3+3)

PROPOZYCJE ARANŻACJI

Poczekalnia - Parter
Koncepcje trzech układów



Układ: poczekalnia

PROPOZYCJE ARANŻACJI

Poczekalnia - Parter
Koncepcje trzech układów



Układ: sala szkoleniowa



PROPOZYCJE ARANŻACJI

Poczekalnia - Parter
Koncepcje trzech układów



Układ: sala obsługi

PROPOZYCJE ARANŻACJI

Poczekalnia - Parter

Donice - skrzynki / kwiaty. Ilość 4 szt.
 Donice wykonane z tworzywa sztucznego - włókno szklane w kolorze białym.
 Faktura gładka, lekko błyszcząca.

Wymiary donicy:
 Wysokość: 46 cm
 Długość ściany zewnętrznej: 100 cm
 Szerokość 45 cm
 Litraż: 207 l
 Waga: 8,2 kg

Obsadzenia:

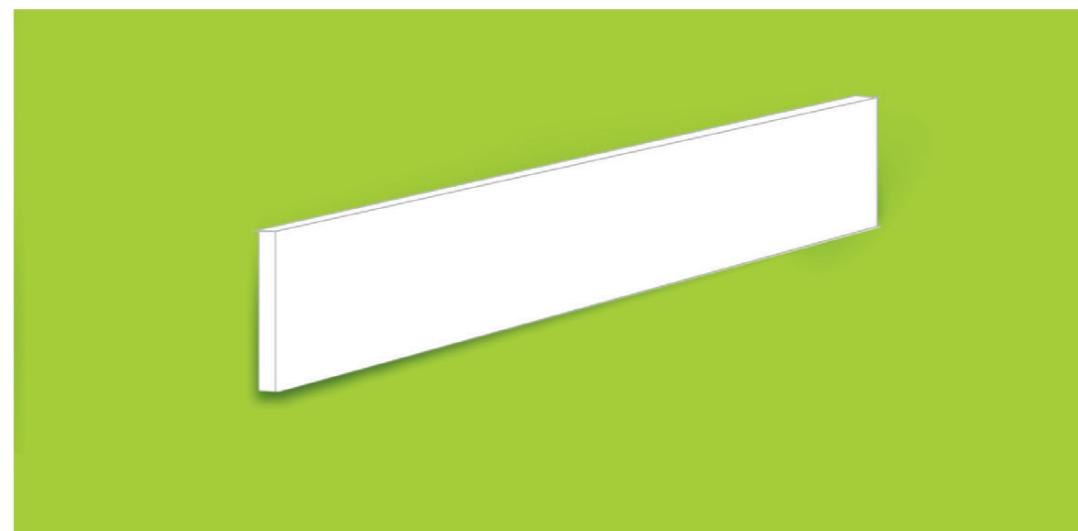
- kwiaty,
- keramzyt,
- ziemia uniwersalna,
- biały żwir dekoracyjny,

Należy zastosować rośliny, które nie wymagają zbyt troskliwej opieki i nie są szczególnie wrażliwe na błędy pielęgnacyjne. W tej roli sprawdzą się np. sansewiera lub skrzydłokwiat które znakomicie radzą sobie z niedoborem wody. Po wykonaniu nasadzenia, ziemia w donicy zostanie obsypana białym, drobnym żwirkiem dekoracyjnym.

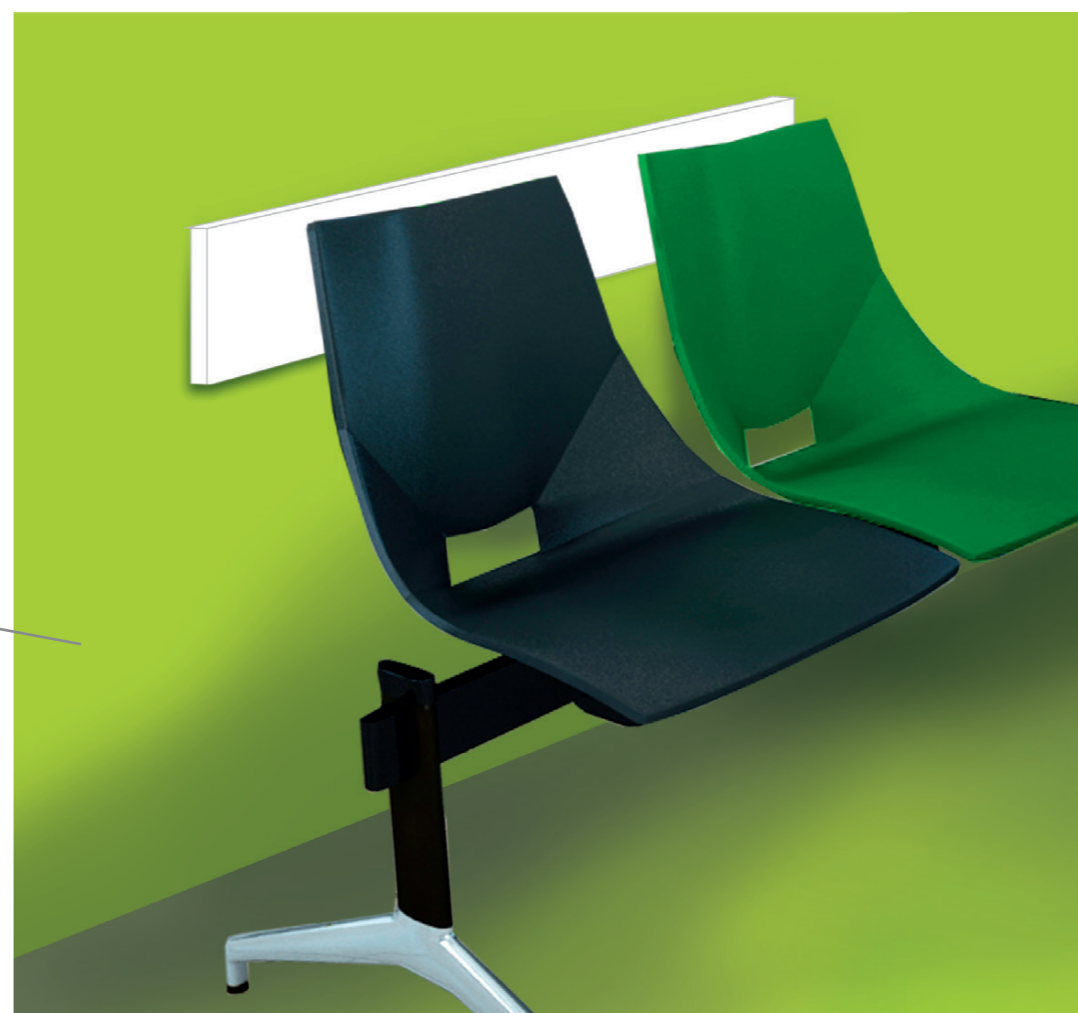


ELEMENTY WYKOŃCZENIA

Listwa ochronna przyścienna

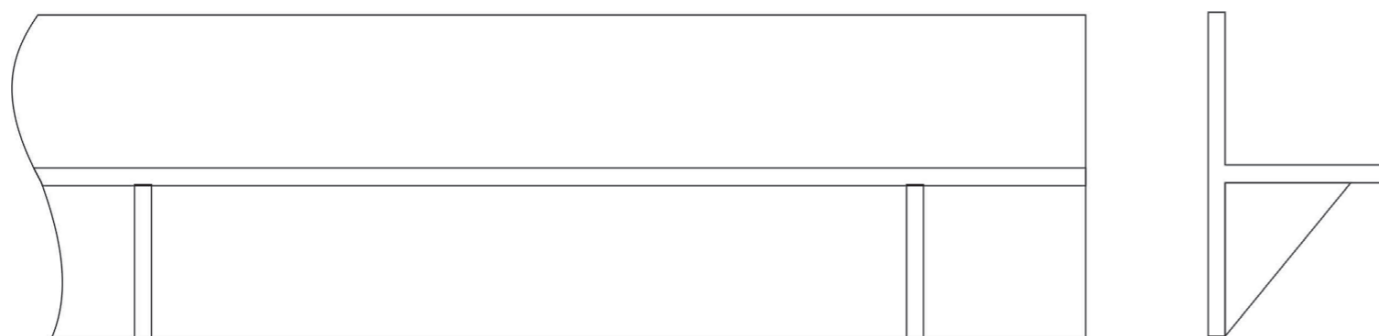


Listwy ochronne - oparcia siedzisk poczekalni
szerokość 10 cm
płyta laminowana z okleiną pcv o grubości 1 mm
grubość płyty: 1,8 cm

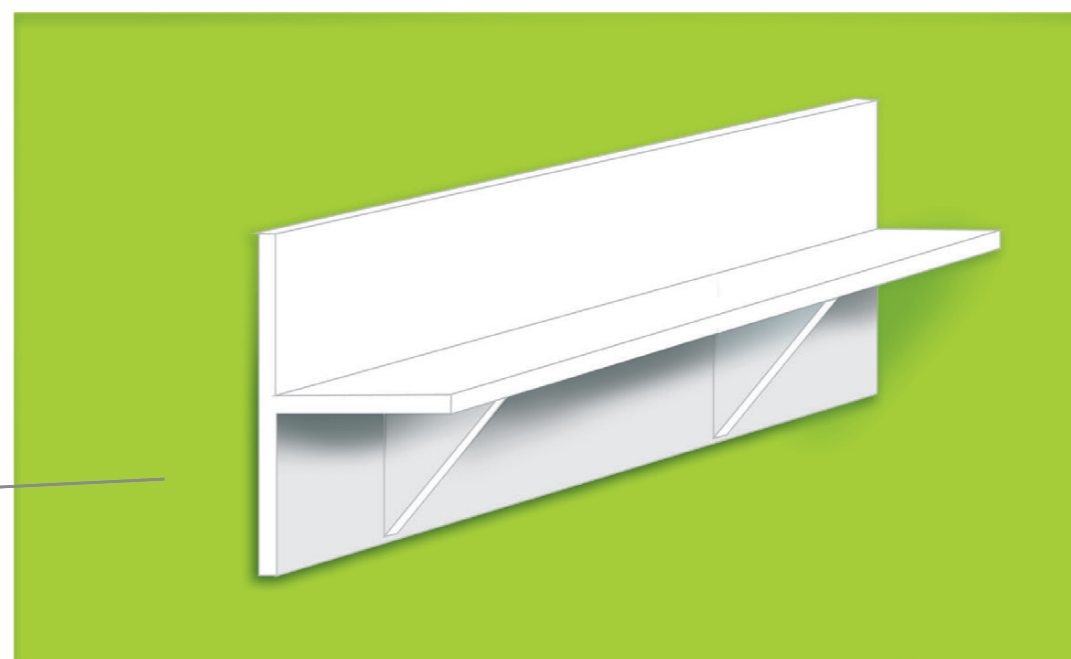


ELEMENTY WYKOŃCZENIA

Listwa ochronna przyścienna



Blaty przyścienne „L” do wypełniania dokumentów:
płyta laminowana z okleiną pcv o grubości 1 mm
wymiary: 121x30x35 cm, 77x30x35 cm, 78x30x35 cm (strefa zielona)
grubość płyty: 1,8 cm



ELEMENTY WYKOŃCZENIA

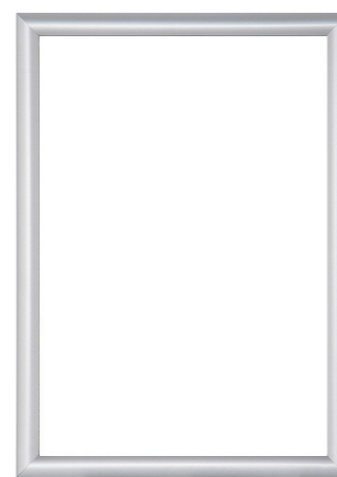
Gablota przymykowa



Zamykana gablota z przesuwanymi drzwiczkami, umożliwiającą ekspozycję 15 kartek A4
 Drzwi wykonane są z bezpiecznej, hartowanej szyby hartowanej ESG 4 mm
 Tylny panel wyłożony niebieskim filcem
 Wymiary: 1126 x 948 x 50 mm
 Waga ok 24 kg

Zamykana gablota z przesuwanymi drzwiczkami, umożliwiającą ekspozycję 12 kartek A4
 Drzwi wykonane są z bezpiecznej, hartowanej szyby hartowanej ESG 4 mm
 Tylny panel wyłożony niebieskim filcem
 Wymiary: 906 x 948 x 50 mm
 Waga ok 17 kg

Ramka zatrzaskowa OWZ, format A4
 Profil zatrzaskowy 20 mm, narożniki ostre, kolor srebrny
 Każda rama posiada folię anty-refleksyjną z filtrem UV
 Format 239 x 326 mm
 Waga ok 0,6 kg



ul. Mościckiego 51/3
33-100 Tarnów
tel. 14 688 91 01
600 202 605
600 036 040

e-mail: kontakt@grupa-autograf.pl

www.grupa-autograf.pl

