



POLSKI ZWIĄZEK MOTOROWY

Członek Międzynarodowych Federacji FIA, FIM, AIT, FICC, UEM

PZM Holding Sp. z o.o.

BIURO CERTYFIKOWANYCH RZECZOZNAWCÓW TECHNIKI SAMOCHODOWEJ,
RUCHU DROGOWEGO, MASZYN I URZĄDZEŃ

01-460 Warszawa, ul. Górczewska 228F; tel. 22 385 85 85, 22 385 85 61; fax 22 385 85 65; email: holding@pzm.pl

OPINIA Nr: 1423/12/2021

z dnia: 2021/12/01

Wykonawca opinii : inż. Piotr Sadowy RS 000907

Właściciel: Mazowiecki Urząd Wojewódzki w Warszawie

Adres: ul. Pl. Bankowy 3/5, 00-950 Warszawa

Zadanie: Ocena stanu technicznego i określenie wartości rynkowej pojazdu

DANE IDENTYFIKACYJNE POJAZDU (*)

Dane: [D] XII-2021

Marka: OPEL

Rok produkcji: 2004

Model: Combo 1.7 Diesel MR`01 E4 1.6t

Wersja: DTI Tour

Nr rejestracyjny: WW 9279M

Rodzaj pojazdu: Samochód osobowy*

VIN: W0L0XCF0643031275

Data pierwszej rejestracji	2004/07/15
Przebieg podany	211403 km
Okres eksploatacji pojazdu (04/07/15-21/12/01)	209 mies.
Kolor powłoki lakierowej, (rodzaj lakieru)	NIEBIESKI 2-warstwowy typu uni
Dop. masa całkow. / Ładowność	1600 kg / 565 kg
Rodzaj nadwozia	kombi (uniwersalne) 4 drzwiowe 4 osobowe
Liczba osi / Rodzaj napędu / Skrzynia biegów	2 / przedni (4x2) / manualna
Rozstaw osi	2720 mm
Jednostka napędowa	z zapłonem samoczynnym
Pojemność / Moc silnika	1686 ccm / 55kW (75KM)
Liczba cylindrów / Układ cylindrów	4 / rzędowy
Norma spalin	E4
Długość / Szerokość / Wysokość	4322 mm / 1684 mm / 1801 mm

WYPOSAŻENIE STANDARDOWE

L.p.	Nazwa elementu wyposażenia	L.p.	Nazwa elementu wyposażenia
1	Drzwi boczne prawe przesuwne	9	Relingi dachowe
2	Drzwi tylne przeszkłone	10	Światła z regulacją kąta pochylenia
3	Filtr p/pyłkowy	11	Światło dodatkowe STOP
4	Fotel kierowcy z regulacją wysokości	12	Tapicerka drzwi z tkaniny
5	Immobilizer	13	Wspomaganie układu kierowniczego
6	Kolumna kierownicy regulowana	14	Wykładzina gumowa w przestrzeni bagażowej
7	Obrotomierz	15	Wyświetlacz wielofunkcyjny
8	Podsufitka w części pasażerskiej		
L.p.	Nazwa pakietu / elementu pakietu wyposażenia standardowego		
1	Poduszki powietrzne kierowcy i pasażera Poduszka powietrzna kierowcy Poduszka powietrzna pasażera		
2	Przygotowanie do montażu radia + 2 głośniki + antena Przygotowanie do montażu radia Antena radiowa Głośniki 2 szt.		

- 3 Siedzenia tylne dzielone i składane 60/40
Siedzenia tylne dzielone
Siedzenia tylne składane
- 4 Szyba tylna ogrzewana z wycieraczką
Szyba tylna ogrzewana
Wycieraczka szyby tylnej

WYPOSAŻENIE DODATKOWE

L.p.	Nazwa elementu wyposażenia	Wartość [PLN]
1	+Radioodtwarzacz CD	46

OPIS ZAMONTOWANEGO W POJEŹDZIE OGUMIENIA

Koło	Marka, typ	Bieżnik [mm]	Zużycie [%]
Przednie lewe:	FULDA 185/65 R14 86T ECOCONTROL TL		40
Przednie prawe:	FULDA 185/65 R14 86T ECOCONTROL TL		40
Tylne lewe:	FULDA 185/65 R14 86T ECOCONTROL TL		40
Tylne prawe:	FULDA 185/65 R14 86T ECOCONTROL TL		40

STAN TECHNICZNY POJAZDU**NADWOZIE:**

Zderzak przedni - zarysowany w części prawej.

Drzwi prawe przesuwne - liczne ubytki powłoki lakierowej w części przedniej zwłaszcza na przedniej krawędzi pionowej.

Prowadnica zewnętrznych drzwi przesuwnych - z ubytkami lakieru w części górnej.

Drzwi tyłu nadwozia - liczne ubytki powłoki lakierowej na krawędzi pionowej prawego skrzydła.

Bok lewy - wgnieciony w części tylnej w okolicy tylnej lampy zespolonej.

Drzwi przednie lewe - wgniecione w części przedniej.

Blotnik przedni lewy - wgnieciony w części tylnej w okolicy tylnej krawędzi pionowej.

Powierzchnia lakierowa - zmatowiała.

WNĘTRZE NADWOZIA:

Kompletne, bez widocznych wad i usterek o stopniu zużycia odpowiadającym przebiegowi i czasowi użytkowania pojazdu. Obicia tapicerskie poplamione.

SILNIK:

Osrzęt silnika kompletny, bez widocznych wad i usterek.

Brak możliwości uruchomienia silnika - niesprawny akumulator.

Komora silnika - brudna.

PODWOZIE I UKŁAD PRZENIESIENIA NAPĘDU:

Przedstawiono Kosztorys Serwisu wykonany przez IGB MAZOVIA oddział w Warszawie ul.

Rakowiecka 37A dotyczący naprawy elementów podwozia pojazdu.

Kosztorys obejmuje wymianę ramy podsilnikowej.

KOREKTY

WARTOŚĆ BAZOWA BRUTTO (211 mies.)	6 335 PLN
KOREKTA ZA WYPOSAŻENIE DODATKOWE	46 PLN
KOREKTA ZA PIERWSZĄ REJESTRACJĘ	74 PLN
KOREKTA ZA PRZEBIEG	950 PLN
KOREKTA ZA OGUMIENIE	120 PLN
KOREKTY RÓŻNE	- 6 274 PLN
W tym:	
Szczególny charakter eksploatacji	[%] Wart. [PLN] -5,0 - 370
Naprawy konieczne	-79,7 -5 904

KOMENTARZ

Korekta za datę pierwszej rejestracji - automatyczna systemu.
 Korekta za przebieg - automatyczna systemu
 Korekta za stan ogumienia - automatyczna systemu
 Korekta za szczególny charakter eksploatacji - pojazd służbowy firmy.
 Korekta konieczne naprawy pojazdu - jak w opisie technicznym.

Wartość rynkowa brutto wyżej zidentyfikowanego pojazdu, określona na dzień wykonania opinii wynosi:

1300 PLN

(słownie: jeden tysiąc trzysta złotych)

w tym VAT (23,0%) 243,09 PLN

Wartość określono na podstawie:

- notowań wartości rynkowych ustalonych przez wykonawcę opinii,
- korekt mających wpływ na wartość pojazdu.

1. Wydając niniejszy dokument Rzeczoznawca zastrzega, iż nie bierze odpowiedzialności za wady ukryte pojazdu i takie, których stwierdzenie wymaga zastosowania dodatkowych specjalistycznych pomiarów lub warsztatowych badań stanowiskowych głównych zespołów, podzespołów i układów (w tym badań związanych z pomiarem geometrii układu zaieszenia lub pomiarem punktów bazowych karoserii po jej naprawie powypadkowej), o ile nie zostały one przez Zleceniodawcę zamówione.

2. Od niniejszej Oceny Zleceniodawcy przysługuje prawo odwołania się do Prezesa PZM Holding Sp. z o. o.

Warszawa dnia

01.12.2021 u

.....
 wycenę sporządził certf, rzeczoznawca
 pieczęć i podpis



MS 000907 nr identyfikacyjny Instytutu Ministerstwa Infrastruktury
 Certyfikat CCR PZM nr 004 z dnia 18.07.2002 r.

inż. Piotr Sadowy
 rzeczoznawca samochodowy

.....
 Pieczęć PZM Holding Sp. z o.o.

POLSKI ZWIĄZEK MOTOROWY
 HOLDING Sp z o o
 BIURO CERTYFIKOWANYCH
 RZECZOZNAWCÓW SAMOCHODOWYCH
 ul. 46li Warszawa, ul. Górczewska 228F
 tel. 385-85-85 fax 385-85-65

DOKUMENTACJA FOTOGRAFICZNA

do opinii nr: 1423/12/2021

z dnia: 2021/12/01

DANE IDENTYFIKACYJNE POJAZDU (*)

Dane: [D] XII-2021

Marka: OPEL

Rok produkcji: 2004

Model: Combo 1.7 Diesel MR`01 E4 1.6t

Wersja: DTI Tour

Nr rejestracyjny: WW 9279M

Rodzaj pojazdu: Samochód osobowy*



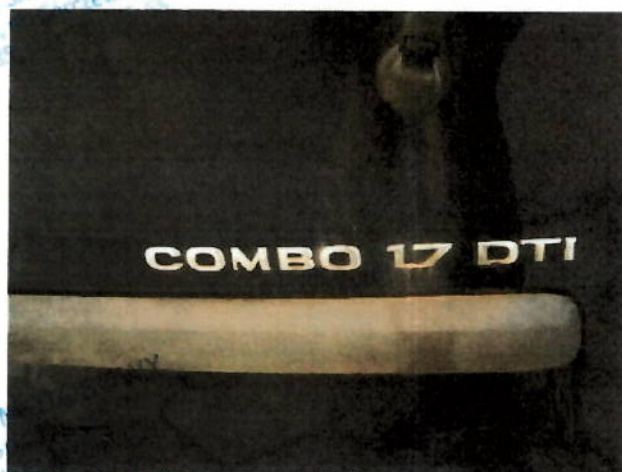
PB262843



PB262844



PB262845



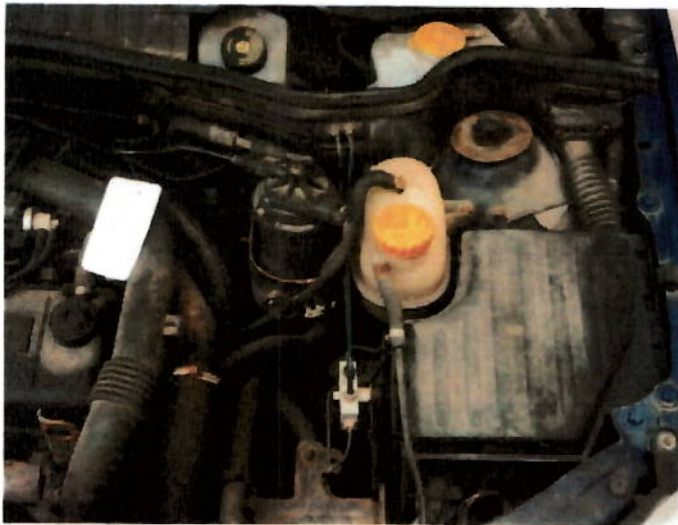
PB262846



PB262847



PB262848



PB262849

PB262850



PB262851

PB262852



PB262853

PB262855

POLSKI ZWIĄZEK
HOLDING Sp. z o.o.
PIURÓ CERTYFIKOWANYCH
KONSTRUKTORÓW SAMOCHODOWYCH
ul. Górczewska 228F
01-400 Warszawa, tel. 85-55 14 20 85 F



PB262856



PB262857



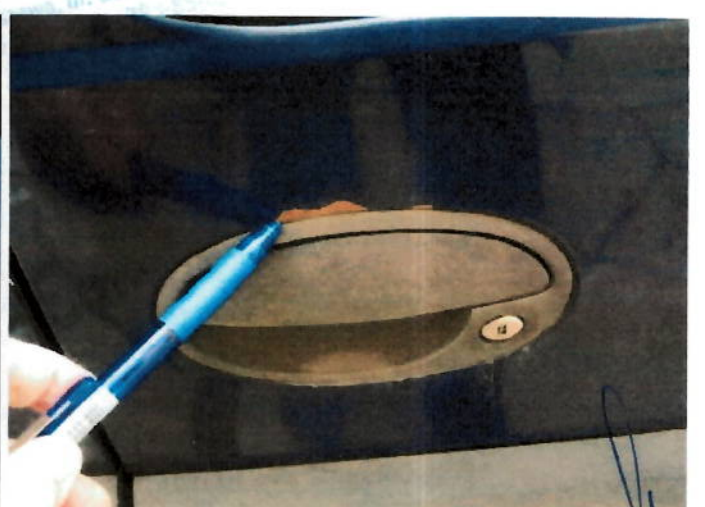
PB262862



PB262863



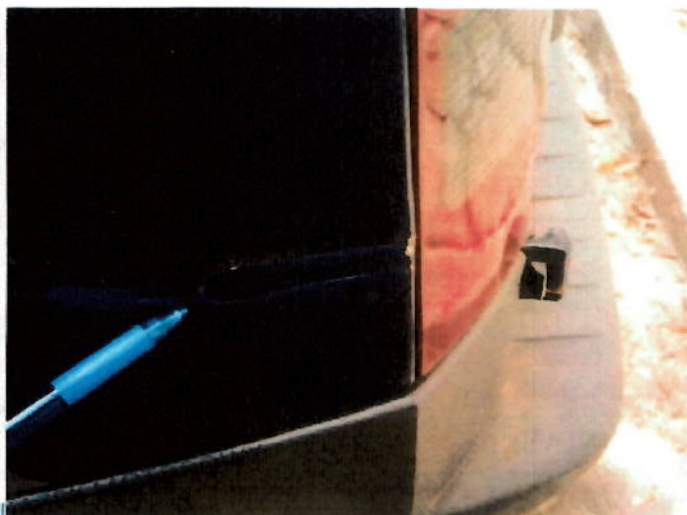
PB262865



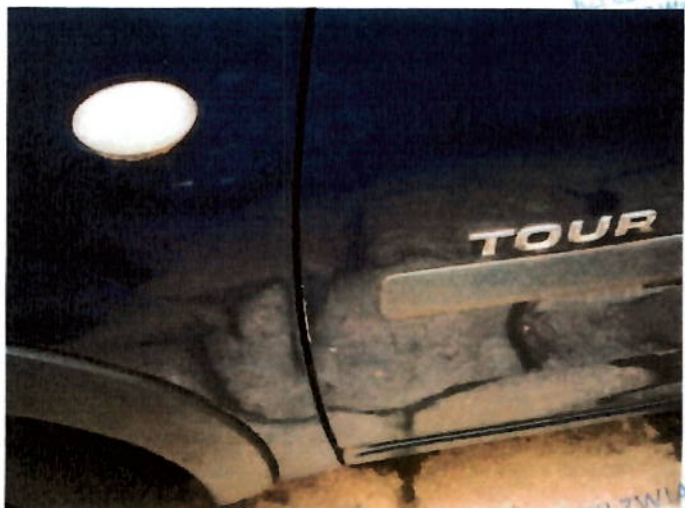
PB262867



PB262868



PB262869



PB262870



PB262871



PB262872



PB262874

POLSKI ZWIĄZ
HOLDING
BIURO CERTYFIKOWANYCH
SPECJALIZACJA W OCENIE
SPOSOBÓW SAMOCHODOWYCH
Warszawa, ul. Gorczyńska 22SF
Tel. 22 63 85 11 11

A handwritten signature in blue ink, located in the bottom right corner of the page. The signature is stylized and appears to be 'P. Sadowy'.

ARKUSZ USTALENIA WARTOŚCI POJAZDU

do opinii nr: 1423/12/2021

z dnia: 2021/12/01

Wykonawca opinii : inż. Piotr Sadowy RS 000907

Właściciel: Mazowiecki Urząd Wojewódzki w Warszawie

Adres: ul. Pl. Bankowy 3/5, 00-950 Warszawa

Zadanie: Ocena stanu technicznego i określenie wartości rynkowej pojazdu

DANE IDENTYFIKACYJNE POJAZDU (*)

Dane: [D] XII-2021

Marka: OPEL

Rok produkcji: 2004

Model: Combo 1.7 Diesel MR`01 E4 1.6t

Wersja: DTI Tour

Nr rejestracyjny: WW 9279M

Rodzaj pojazdu: Samochód osobowy*

Wycena na podstawie pojazdu: OPEL Combo 1.7 Diesel MR`01 E4 1.6t DTI Tour kb4/4 1686 ccm

USTALENIE WARTOŚCI POJAZDU**KATALOG WARTOŚCI BAZOWYCH (NETTO):**

rok	mies.	wart. z katal. [PLN]	wart. zadana [PLN]
2004	05	5150	5150
2003	05	4750	4750
2002	05	4400	4400

WARTOŚĆ BAZOWA BRUTTO (211 mies.) 6 335 PLN

Normatywny okres eksploatacji 211 mies.

DATA PIERWSZEJ REJESTRACJI (rok/mies/dn) 2004/07/15

Rzeczywisty okres eksploatacji 209 mies.

KOREKTA ZA PIERWSZĄ REJESTRACJĘ 74 PLN po korekcie: 6 409 PLN

LISTA WYPOSAŻENIA:

Lista wyposażenia na podstawie informacji z bazy danych na okres: 2004.01-2004.09

WYPOSAŻENIE DODATKOWE:

L.p.	Nazwa elementu wyposażenia	wta	data zam.	wpa	[%]	Wsp.	Wart. [PLN]
1	Radioodtwarzacz CD	1,00			2,40	0,30	46

KOREKTA ZA WYPOSAŻENIE DODATKOWE 46 PLN

KOREKTA ZA WYPOSAŻENIE 46 PLN po korekcie: 6 455 PLN

Przebieg normatywny 317 000 km

Przebieg rzeczywisty podany 211 403 km

KOREKTA ZA PRZEBIEG 950 PLN po korekcie: 7 405 PLN

ZASTOSOWANE KOREKTY RÓŻNE:

Opis korekty	[%]	Wart. [PLN]
Szczególny charakter eksploatacji	-5,0	- 370
Naprawy konieczne	-79,7	-5 904

KOREKTY RÓŻNE - 6 274 PLN po korekcie: 1 131 PLN

STAN OGUMIENIA:

Oś	Koło	Cena [PLN]	Zuż. [%]	Bieżn [mm]	Koło	Cena [PLN]	Zuż. [%]	Bieżn [mm]	Koło	Cena [PLN]	Zuż. [%]	Bieżn [mm]	Koło	Cena [PLN]	Zuż. [%]	Bieżn [mm]
Przednia	Lewe:	299	40*		Prawe:	299	40*									
	Tylna	Lewe:	299	40*	Prawe:	299	40*									

KOREKTA ZA OGUMIENIE 120 PLN po korekcie: 1 251 PLN

WARTOŚĆ RYNKOWA BRUTTO PO ZAOKRĄGLENIU	1 300 PLN
--	-----------

1. Wydając niniejszy dokument Rzeczoznawca zastrzega, iż nie bierze odpowiedzialności za wady ukryte pojazdu i takie, których stwierdzenie wymaga zastosowania dodatkowych specjalistycznych pomiarów lub warsztatowych badań stanowiskowych głównych zespołów, podzespołów i układów (w tym badań związanych z pomiarem geometrii układu zaieszenia lub pomiarem punktów bazowych karoserii po jej naprawie powypadkowej), o ile nie zostały one przez Zleceniodawcę zamówione.

2. Od niniejszej Oceny Zleceniodawcy przysługuje prawo odwołania się do Prezesa PZM Holding Sp. z o. o.



RS 000907 nr identyfikacyjny Inst. Ministerstwa Infrastruktury
Certyfikat CCR PZM nr 004 z dnia 18.07.2002 r.

inż. Piotr Sadowy
rzeczoznawca samochodowy



Warszawa dnia 01.12.2021 r.

.....
wycenę sporządził certf, rzeczoznawca
pieczęć i podpis

.....
Pieczęć PZM Holding Sp. z o.o.

POLSKI ZWIĄZEK MOTOROWY
HOLDING Sp z o o
BIURO CERTYFIKOWANYCH
RZECZOZNAWCÓW SAMOCHODOWYCH
01-490 Warszawa, ul. Górczewska 228F
tel. 22 635 85 75 fax 22 635 85 76

