

**Załącznik do Ogłoszenia Starosty Piaseczyńskiego
Wykaz nieruchomości Skarbu Państwa przeznaczonych do oddania w dzierżawę**

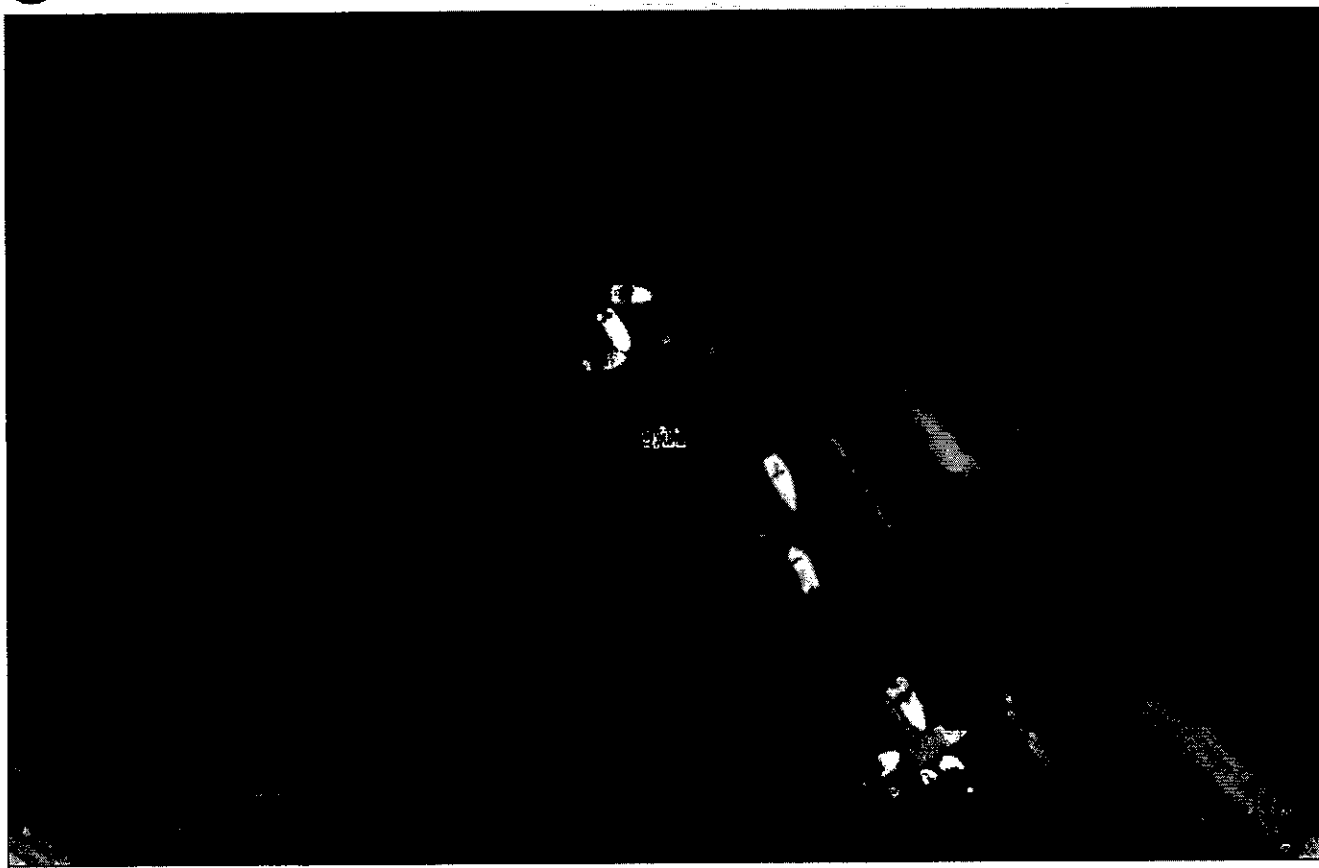
Nr działki	Dokument potwierdzający własność	Powierzchnia działki	Położenie działki	Opis nieruchomości	Zapis w planie zagospodarowania przestrzennego	Stawka czynszu	Termin wnoszenia opłat i zasady ich aktualizacji	Okres umowy
9/11 obręb 7-02	WA11/00044101/8	25.5319 ha	Góra Kalwaria Al. Wyzwolenia	Działka nr 9/11 położona jest w bezpośrednim sąsiedztwie rzeki Wisły i drogi krajowej nr 5C, w najbliższym otoczeniu przeważają tereny niezagospodarowane, podmokłe i zalewowe. Wyzdierżawieniu podlega: 1. część basenu portowego zlokalizowanego na ww. działce, o pow. 10 m ² oznaczona kolorem czerwonym w załączniku graficznym nr 1 stanowiącym integralną część niniejszego wykazu, z przeznaczeniem: na postój łodzi; 2. część basenu portowego zlokalizowanego na ww. działce, o pow. 10 m ² oznaczona kolorem zielonym w załączniku graficznym nr 2 stanowiącym integralną część niniejszego wykazu, z przeznaczeniem: na postój łodzi;	Brań miejscowego planu zagospodarowania przestrzennego. Według zapisów Studium uwarunkowań i kierunków zagospodarowania przestrzennego Miasta i Gminy Góra Kalwaria, nieruchomość znajduje się w obszarze: U- teren koncentracji usług, teren dolin rzecznych i Skarpy Wisły oraz rzeka Wisła.	nie mniej niż 10 zł/m ² netto +VAT rocznie	Za każdy rok z góry: do 31 marca każdego roku. Czynsz podlega corocznej waloryzacji, na zasadach określonych w art. 5 ustawy z dnia 21.08.1997r. o gospodarce nieruchomościami	3 lata

ZAINTERESOWANYCH DZIERŻAWĄ PROSIMY O SKŁADANIE OFERT W STAROSTWIE POWIATOWYM W PIASECZNYM UL. CHYLIKOWSKA 14,
W ZAMKNIĘTEJ KOPERCIE OPISANEJ : „OFERTA DOTYCZĄCA WYDZIERŻAWIENIA CZ. DZIAŁKI NR 9/11 Z OBRĘBU 7-02 M. GÓRA KALWARIA”
W TERMINIE DO DNIA 18.05.2023r.

Starosta Piaseczyński
Krzysztof Gut
(podpisano elektronicznie)



Załącznik graficzny nr 1 do wykazu nieruchomości dot. cz. działki nr 9/11 z obr. 7-02 m. Góra Kalwaria





Załącznik graficzny nr 2 do wykazu nieruchomości dot. cz. działki nr 9/11 z obr. 7-02 m. Góra Kalwaria

