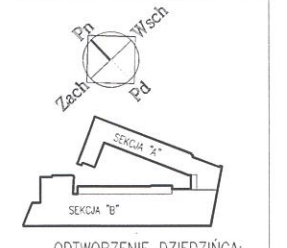


WYKAZ ROZWIĄZAŃ ZAMIENNYCH W STOSUNKU DO
DECYZJI POZWOLEŃ NA BUDOWĘ NR 596/S2014
 z dnia 26 wrz. 2014 r.
 - 0,9 Pokój dla Matki i Dziecka
 - Zlikwidowanie różnicy poziomów:
 1. nowy układ pomieszczeń 0,29,0,28,0,26
 2. budowa schodków dla klientów i pochylni niepełnosprawnych od strony korytarza na rys.
 3. określenie nowych rampyżnych w celu eliminacji różnicy poziomów w części A budynku
 - Pomieszczenia 0,27 i 0,28 połączone w jedno z funkcją przechowywania szafek na dokumenty
 - Nowa aranżacja pomieszczeń 0,2,0,3,0,4,0,5
 - zmiana odporności ogniowej ścian i dachu przedsiłanka prowadzącego do windy
 dostosowanej dla osób niepełnosprawnych

PARTER		
l.p.	opis pomieszczenia	powierzchnia (m ²)
0.1	pom. gosp. na odpady	8,57
0.2/0.3	pocekalnia+komunikacja	28,19
0.4	sala obsługi 6 os.	42,14
0.5	pom. socjalne	19,60
0.6	kl. schodowa	14,44
0.7	komunikacja	121,18
0.8	wc dla niepełnosprawnych	4,45
0.9	pokój matki i dzieckiem	10,25
0.10	toalety męskie	10,47
0.11	toalety damskie	14,53
0.12	kancelaria	24,03
0.13	kancelaria	23,88
0.14	kancelaria	25,91
0.15	hol wejściowy	81,39
0.16	recepcja	11,28
0.17	ochrona	12,87
0.18	szatnia	12,89
0.19	toalety damskie	10,25
0.20	toalety męskie	21,26
0.21	sala obsługi klienta	65,40
0.22	pom. socjalne	18,36
0.23	sala obsługi klienta	64,53
0.24	pocekalnia	362,70
0.24b	przedsiłonek	14,35
0.25	przedsiłonek windy	23,60
0.26	sala obsługi	39,50
0.27/0.28	pokój na szafy	21,73
0.29	sala obsługi	62,12
0.30	toalety męskie	9,90
0.31	pom. Gosp.	4,34
0.31a	pom. gosp.	4,34
0.32	toalety damskie	8,87
0.33	wc dla niepełnosprawnych	4,85
0.34	kasa	10,73
0.35	sala obsługi	59,05
0.36	kl. schodowa	28,34
0.37/0.38	stacja transformatorowa	60,19
	razem	1360,51



- ODTWORZENIE DZIEDZINCA:**
- PLITY CHODNIKOWE 30x35 z BETONU PŁUKANEGO FRAKCJA DROBNA m1000
 - KOSTKA GRANITOWA 7/9 SZARA
 - MALA ARCHITECTURA - DONICE
 - OBRZEZA TRAWNIKOWE Z BETONU PŁUKANEGO 75x25x5 cm, FRAKCJA DROBNA m1000
 - MIEJSCE DO SIEDZENIA
 - ZIELEN WYSOKA DONICZKOWA
 - ZIELEN NISZA DONICZKOWA

- LEGENDA:**
- WENIĄCE PRZEKROJE KANAŁÓW INSTALACYJNYCH BUDOWY WYŁIWNIA
 - SZKRY WENIĄCE
 - NIEWYKONANE SCIAWY GIPSOWO-KARTONOWE GR. 8 I 10CM, E30 /ZAKRYCIEWA OKNISK
 - NIEWYKONANE SCIAWY GIPSOWO-KARTONOWE GR. 7CM, E40
 - NIEWYKONANE SCIAWY GIPSOWO-KARTONOWE GR. 10CM, E103
 - ZAMUROWANIE OTWORÓW GAZIETOWYCH
 - WYDZIELENIE KABIN WC
 - SCIAWY SYSTEMOWE Z BRZEMIA KONSTRUKCJA ALUMINIOWA, WYPEŁNIENIE PĘTYMI WŁÓKNISTYMI LAMINOWANYMI /POSIĘG OD PODŁOŻA 15,0 CM, WYSOKOŚĆ STUPOW 0,9
 - KONKRETYZACJA STÓPN I BALUSTRAD
 - KL. SCHODOWYCH PŁYNOBUDOWY
 - REMOBIL STÓPN, BALUSTRAD I RENOWACJA POLICHOBOW KL. SCHODOWYCH PŁYNOBUDOWY
 - P1 PŁYTKI GRESOWE 300x300 ANTYPOŚLIZKOWE RL KL. ŚCIEŻALNOŚĆ 3
 - P2 PŁYTKI GRESOWE 300x300 ANTYPOŚLIZKOWE RL KL. ŚCIEŻALNOŚĆ 5
 - S1 OKAZADNA ŚCIENNA CERAMICZNA 30x60
 - S2 FARBNA AKRYLOWA DO WNETRZ KOLOR BIAŁY
 - S3 TYNK CEM. - WAREWNY
 - S4 FARBNA AKRYLOWA DO WNETRZ KOLOR BIAŁY
 - O PROJEKTOWANA STOLARKA OKIENNA ODPORNOŚCIOWA
 - D PROJEKTOWANA STOLARKA DRZWIOWA
 - MOKRZĄ STOLARKI ZABYTKOWE
 - SINIEKASIA LOKALIZACJA OKN NA RYS. KOLIBÓREK
 - SZKRY WNIOSKOWANE W OŚWIETLACZACH
 - N... PROJEKTOWANE WAPNOBETONOWE ŚCIANKI STALNE
 - CK1 OKAZADNA SŁUPÓW PŁYTKI GIPSOWO-KARTONOWE ODKROJOWYMI
 - B2 BALUSTRADKA WYKONKOWANA, H=110CM
 - P1 PORĘCZE PROJEKTOWANE, H=110CM
 - DZ1 REPRODUKACJA I RENOWACJA WARSZAWSKIEGO OZDROBIA Z RYS. WAWA-PB-40-400
 - SP1 PROJEKTOWANY SŁUP PODWIESZANY RASTROWY NA WYKONKOWANIE
 - PW1 PODWIESZONY KONIECTENNY
 - DA1 / DA2 DOKASKE SZKLANE NA KONSTRUKCJI STALOWEJ
 - S4 PRZEŚWITLIK - KONSTRUKCJA ALUMINIOWA, SZKŁO SZKLANE SYSTEMOWE
 - S5 SCIANA ALUMINIOWA, SZKŁO SZKLANE BEZPIECZNYM
 - S5a SCIANA ALUMINIOWA, E60, SZKŁO SZKLANE BEZPIECZNYM
 - PS PLATFORMA PODŁOŻNA DLA NEPEŁNOSPRAWNYCH Z 20CM PROFIZM WOD. 90A
 - P PRZECIWPADZORY WYŁACZNIK PRUDU

INWESTOR: MAZOWIECKI URZĄD WOJEWÓDZKI w Warszawie
 Plac Bankowy 3/5 Warszawa

JEJEDYNIA PROJEKTOWAŁA: REMEDY Sp. z o.o.
 Osiedle Parkowe 13 B Wapowska

MAJĄCE PRZEKROJE: PRZEBUDOWA BUDYNKU POLICHOBOW W WARSZAWIE PRZY UL. WARSZAWSKOWEJ 3/5 W CELU PRZEKONWOWANIA DO POTRZEB MAZOWIECKIEGO URZĘDU WOJEWÓDZKIEGO

STADIUM PROJEKTU: PROJEKT WYKONAWCZY - ZAMIENNY

BRANŻA: ARCHITEKTURA

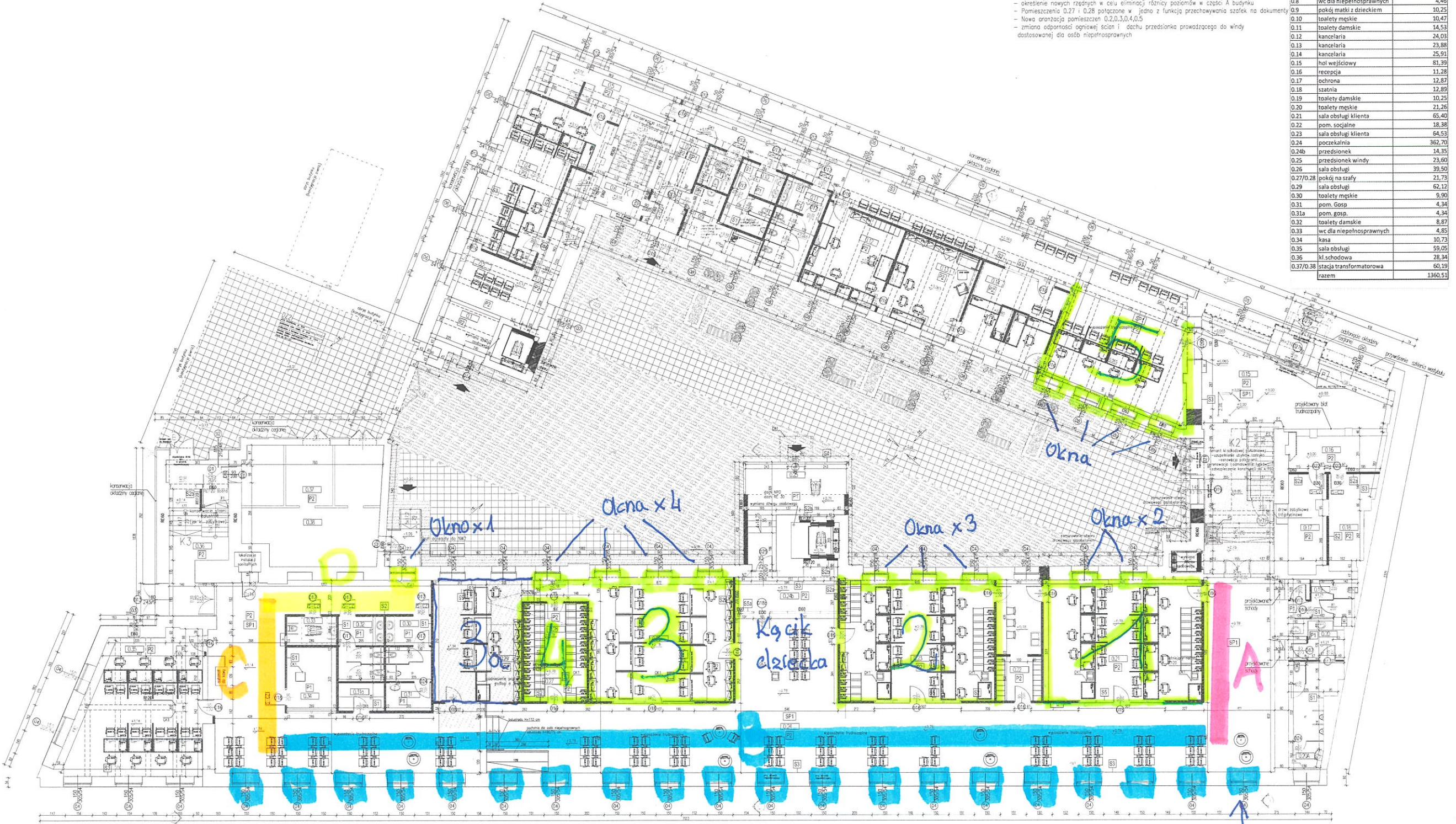
OBJEKT: Budynek biurowy ul. Marszałkowska 3/5 Warszawa działka nr 51, 52 obręb 5-05-10

Tytuł rysunku: Rzut parteru

ZESPÓŁ PROJEKTOWY:

funkcja	imię i nazwisko	tytuł zawodowy	podpis
PROJEKTANT
OPRACOWUJĄCY
OPRACOWUJĄCY
OPRACOWUJĄCY

DATA: 08.2015 NR RYSUNKU: MUWA-PWZ -AR -100 POKRYCIE: A SKALA: 1:100



A B C D - korytarz

1,2,4 - pomieszczenia zamknięte
 3 - pomieszczenie z korytarzem do 3a
 5 - open space

Okna x 20 szt
 Wymiar każdego: 1,475 x 2,975