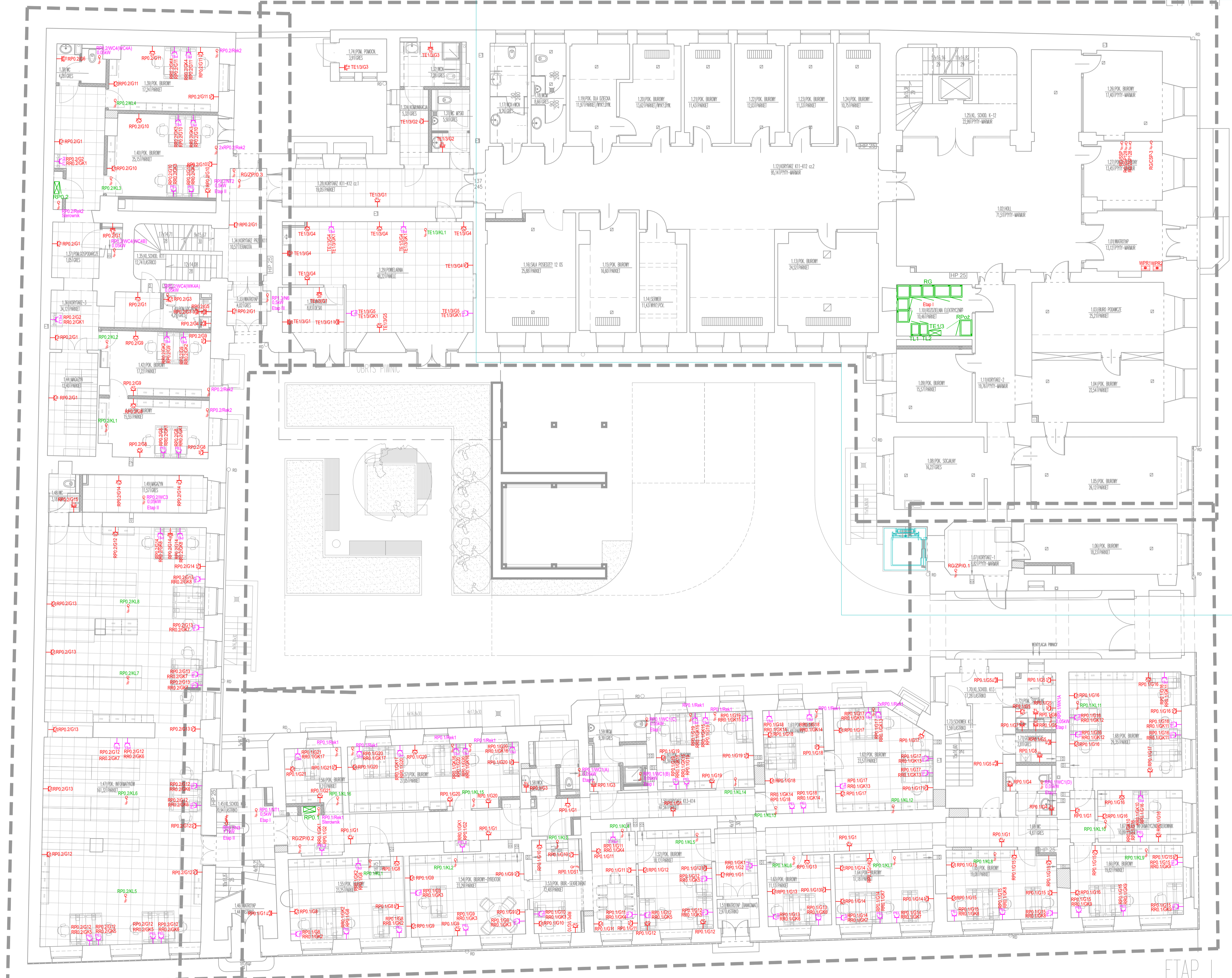


Poza zakresem

ETAP III



ETAP II

ETAP I

Zestawienie danych z projektu. Parter. Etap I

Blok	Opis	Ilość
	Gniazdo hermetyczne, 1-krotne h=0,3m	6 szt.
	Gniazdo hermetyczne, 1-krotne h=1,2m	5 szt.
	Gniazdo hermetyczne, 2-krotne h=1,2m	1 szt.
	Gniazdo ze stykiem ochronnym, x 1 h=30cm	8 szt.
	Gniazdo ze stykiem ochronnym, x 2 h=30cm	65 szt.
	Rozdzielnia elektryczna	1 szt.
	wypust jednofazowy	24 szt.
	wypust trójfazowy	1 szt.
	Zestaw gniazd PEL: 2xRJ45, 2x230 komp.	4 szt.
	Zestaw gniazd PEL: 4xRJ45, 3x230 komp., 1x230 ogólne	51 szt.

Zestawienie danych z projektu. Parter. Etap II

Blok	Opis	Ilość
	Gniazdo hermetyczne, 1-krotne h=0,3m	3 szt.
	Gniazdo hermetyczne, 1-krotne h=1,2m	3 szt.
	Gniazdo hermetyczne, 2-krotne h=1,2m	1 szt.
	Gniazdo ze stykiem ochronnym, x 1 h=30cm	9 szt.
	Gniazdo ze stykiem ochronnym, x 2 h=30cm	25 szt.
	Rozdzielnia elektryczna	1 szt.
	wypust jednofazowy	16 szt.
	wypust trójfazowy	1 szt.
	Zestaw gniazd PEL: 2xRJ45, 2x230 komp.	2 szt.
	Zestaw gniazd PEL: 4xRJ45, 3x230 komp., 1x230 ogólne	24 szt.

Zestawienie danych z projektu. Parter. Etap III

Blok	Opis	Ilość
	Gniazdo hermetyczne, 1-krotne h=0,3m	1 szt.
	Gniazdo hermetyczne, 1-krotne h=1,2m	3 szt.
	Gniazdo hermetyczne, 2-krotne h=1,2m	3 szt.
	Gniazdo ze stykiem ochronnym, x 1 h=30cm	2 szt.
	Gniazdo ze stykiem ochronnym, x 2 h=30cm	6 szt.
	Szafy licznikowe	2 szt.
	Rozdzielnia p.poż	1 szt.
	Rozdzielnia elektryczna	1 szt.
	Rozdzielnia elektryczna piętrowa	1 szt.
	Przycisk p. poż, WPR1, WPR2	2 szt.
	wypust jednofazowy	6 szt.
	Zestaw gniazd PEL: 4xRJ45, 3x230 komp., 1x230 ogólne	4 szt.



TYTUŁ RYSUNKU: RZUT INSTALACJI ELEKTRYCZNEJ - PARTER

INWESTOR: Mazowiecki Urząd Wojewódzki w Warszawie, pl. Bankowy 3/5, 00-950 Warszawa

Autoryzacja	Imię i nazwisko	Upr. bud. specjalność	Data	Podpis
Projektant	mgr inż. Sławomir Radziwiłowicz	MAJSTROSTWO ELEKTRYCZNE	02.2022	
Sprawdzający	mgr inż. Mirosław Konec	CIE13/86 elektryczna	02.2022	
Opracowanie	mgr inż. Piotr Burawski	elektryczna	02.2022	

Stadium projektu	PROJEKT ELEKTRYCZNY	Przebudowa i kompleksowa modernizacja zespołu budynków (w tym wewnętrznej dystrybucji) działających przy narożu Pl. Bankowy 3/5, Sosnowa 61 w Warszawie	Skala	Nr rys.
			1:100	E-09