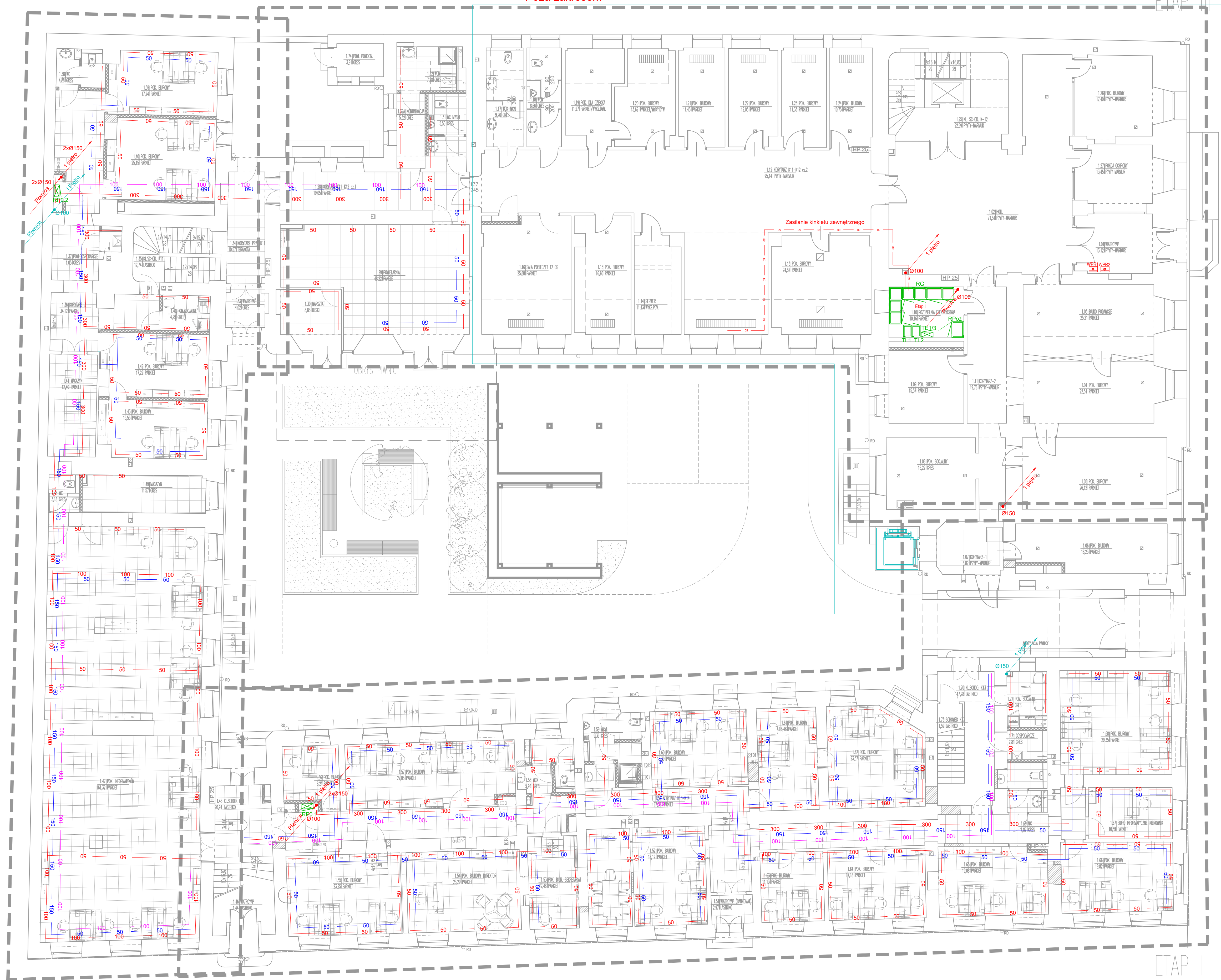


Poza zakresem

ETAP III



ETAP II

ETAP I

Zestawienie danych z projektu. Parter Etap I		
Blok	Opis	Ilość
	Szafa teletechniczna	
	Rozdzielnia elektryczna	
	Rozdzielnia główna	
	Korytko elektryczne 50H60	257m
	Korytko elektryczne 100H60	57m
	Korytko elektryczne 150H60	
	Korytko elektryczne 200H60	
	Korytko elektryczne 300H60	40m
	Korytko teletechniczne 50H60	150m
	Korytko teletechniczne 100H60	
	Korytko teletechniczne 150H60	62m
	Korytko E90 100H60	50m
	Szyna uziemiająca	
Zestawienie danych z projektu. Parter Etap II		
Blok	Opis	Ilość
	Szafa teletechniczna	
	Rozdzielnia elektryczna	
	Rozdzielnia główna	
	Korytko elektryczne 50H60	80m
	Korytko elektryczne 100H60	56m
	Korytko elektryczne 150H60	
	Korytko elektryczne 200H60	
	Korytko elektryczne 300H60	35m
	Korytko teletechniczne 50H60	42m
	Korytko teletechniczne 100H60	
	Korytko teletechniczne 150H60	58m
	Korytko E90 100H60	25m
	Szyna uziemiająca	
Zestawienie danych z projektu. Parter Etap III		
Blok	Opis	Ilość
	Szafa teletechniczna	
	Rozdzielnia elektryczna	
	Rozdzielnia główna	
	Korytko elektryczne 50H60	51m
	Korytko elektryczne 100H60	
	Korytko elektryczne 150H60	
	Korytko elektryczne 200H60	
	Korytko elektryczne 300H60	20m
	Korytko teletechniczne 50H60	
	Korytko teletechniczne 100H60	
	Korytko teletechniczne 150H60	
	Korytko E90 100H60	44m
	Szyna uziemiająca	

GID GID Zespół Projektowy Grzegorz Bzewczyski
 ul. Miodowa 64A lok. 115 tel. +48 22 61 67 99
 00-923 Warszawa tel/fax. +48 22 61 67 99
 www.gid.pl email: biuro@gid.pl

Tytuł rysunku		RZUT TRAS KABLOWYCH - PARTER	
Investor		Mazowiecki Urząd Wojewódzki w Warszawie pl. Bankowy 3/5, 00-950 Warszawa	
Autoryzacja	Imię i nazwisko	Upr. bud. specjalność	Data
Projektant	mgr inż. Sławomir Radziwiński	M2266/P02E/14 elektryczna	02.2022
Sprawdzający	mgr inż. Miroslaw Konca	CIE13/86 elektryczna	02.2022
Opracowanie	mgr inż. Piotr Burawski	elektryczna	02.2022

Stadium projektu	PROJEKT ELEKTRYCZNY	Skala	Nr rys.
	Przebudowa i kompleksowa modernizacja zespołu budynków (w tym wewnętrznego dziedzińca) zlokalizowanych przy narożu Pl. Bankowego 3/5, Solskiej 81 w Warszawie		
członek elektroniczny: 5-2			
TEN RYSUNEK OBJEKTU JEST PRACĄ AUTORSKĄ FIRMY GD ZESPÓŁ PROJEKTOWY			