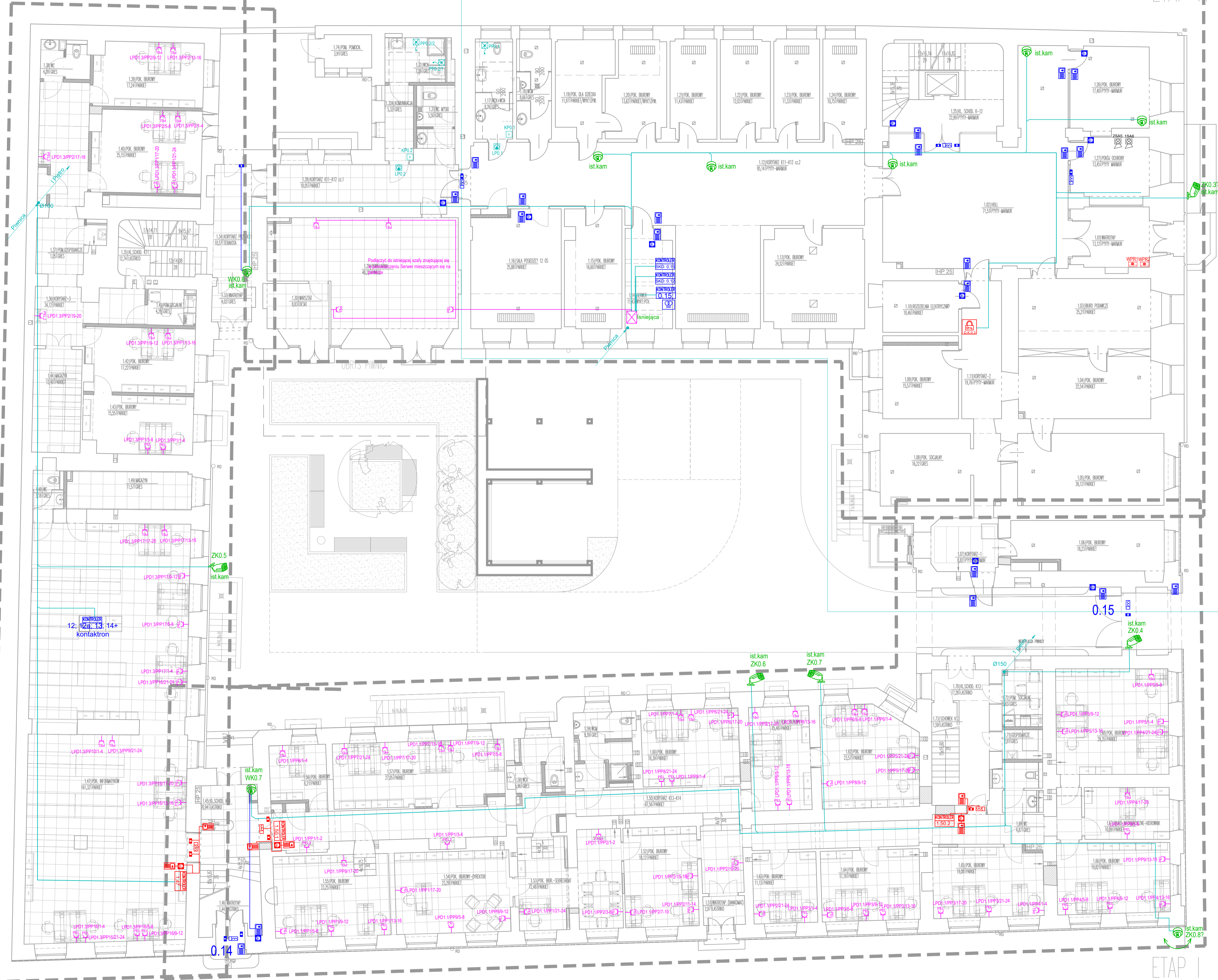


Poza zakresem

ETAP II



Zestawienie danych z projektu, Parter, Etap I

Blok	Opis	Ilość
[Symbol]	Zwora, nowy	1+2 szt.
[Symbol]	Czujka magnetyczna, nowy	2+3 szt.
[Symbol]	Czytnik kart, istniejący	6 szt.
[Symbol]	Ewakuacyjny przycisk wyjścia, nowy	1+2 szt.
[Symbol]	Zwora, istniejąca	2 szt.
[Symbol]	Czytnik kart, nowy	2+4 szt.
[Symbol]	Czujka magnetyczna, istniejąca	3 szt.
[Symbol]	Kamera, istniejąca	2 szt.
[Symbol]	Ewakuacyjny przycisk wyjścia, istniejąca	3 szt.
[Symbol]	Kamera, istniejąca	4 szt.
[Symbol]	Zestaw gniazd PEL: 2xRJ45, 2x230 komp.	
[Symbol]	Zestaw gniazd PEL: 4xRJ45, 3x230 komp., 1x230 ogólne	
[Symbol]	Kontroler kontroli dostępu, nowy	1+2 szt.

Zestawienie danych z projektu, Parter, Etap II

Blok	Opis	Ilość
[Symbol]	Czujka magnetyczna, istniejąca	3 szt.
[Symbol]	Kamera, istniejąca	1 szt.

Zestawienie danych z projektu, Parter, Etap III

Blok	Opis	Ilość
[Symbol]	Czytnik kart, istniejący	14 szt.
[Symbol]	Depozyt kluczy, istniejący	1 szt.
[Symbol]	Zwora, istniejąca	3 szt.
[Symbol]	Czujka magnetyczna, istniejąca	5 szt.
[Symbol]	Zasilacz DC, istniejący	1 szt.
[Symbol]	Kamera, istniejąca	5 szt.
[Symbol]	Ewakuacyjny przycisk wyjścia, istniejąca	7 szt.
[Symbol]	Kamera, istniejąca	1 szt.
[Symbol]	Przycisk WPR	2 szt.
[Symbol]	Kasownik instalacja przyzywowa	2 szt.
[Symbol]	Sygnalizator instalacja przyzywowa	2 szt.
[Symbol]	Przycisk ciagowy instalacja przyzywowa	3 szt.
[Symbol]	Sygnalizator akustyczno-optyczny zewnętrzny, Instalacja SSWIN	2 szt.
[Symbol]	Zestaw gniazd PEL: 4xRJ45, 3x230 komp., 1x230 ogólne	
[Symbol]	Szafa LPD istniejąca	1 szt.



Tytuł rysunku		RZUT INSTALACJI TELETECHNICZNEJ - PARTER	
Inwestor		Mazowiecki Urząd Wojewódzki w Warszawie pl. Bankowy 3/5, 00-950 Warszawa	
Autorzy	Inż. nazwisko	Upr. bud. specjalność	Data
Projektant	mgr inż. Sławomir Radziszewski	M2226/P02/14 elektryczna	02.2022
Sprawdzający	mgr inż. Mirosław Koncewicz	CIE13/86 elektryczna	02.2022
Opinowujący	mgr inż. Piotr Burawski	elektryczna	02.2022

Stadium projektu	PROJEKT TELETECHNICZNY	Skala	Nr rys.
	Przebudowa i kompleksowa modernizacja zespołu budynków (w tym wewnętrzny dziedzielnik) działających przy ul. Bankowej 3/5, Sosnowca 81 w Warszawie		
Członek ewidencyjny 56/2		1:100	T-02
TEN RYSUNEK OBJĘTY JEST PRAWAMI AUTORSKIMI FIRMY GD ZESPÓŁ PROJEKTOWY			

ETAP II

ETAP I