



# POLSKI ZWIĄZEK MOTOROWY

Członek Międzynarodowych Federacji FIA, FIM, AIT, FICC, UEM

**PZM Holding Sp. z o.o.**

**BIURO CERTYFIKOWANYCH RZECZOZNAWCÓW TECHNIKI SAMOCHODOWEJ,  
RUCHU DROGOWEGO, MASZYN I URZADZEŃ**

01-460 Warszawa, ul. Górczewska 228F; tel. 22 385 85 85, 22 385 85 61; fax 22 385 85 65; email: holding@pzm.pl

**OPINIA Nr: 505/05/2024**

z dnia: 2024/05/22

Wykonawca opinii : inż. Piotr Sadowy RS 000907

Zleceniodawca: Mazowiecki Urząd Wojewódzki w Warszawie

Adres: Pl. Bankowy 3/5, 00-950 Warszawa

Zadanie: Określenie wartości rynkowej pojazdu

## DANE IDENTYFIKACYJNE POJAZDU (\*)

Dane: [O] V-2024

Marka: VOLKSWAGEN

Rok produkcji: 2007

Model: Passat B6 2.0 TDI MR`05 E4

Wersja: Comfortline

Nr rejestracyjny: WI 2562H

Rodzaj pojazdu: Samochód osobowy

VIN: WVVZZZ3CZ8P063010

Data pierwszej rejestracji	2007/11/21
Wskazanie drogomierza	502790 km
Okres eksploatacji pojazdu (07/11/21-24/05/22)	198 mies.
Kolor powłoki lakierowej, (rodzaj lakieru)	Czarny
Oznaczenie typu	3C
Dop. masa całkow.	2060 kg
Rodzaj nadwozia	sedan 4 drzwiowy
Jednostka napędowa	z zapłonem samoczynnym
Pojemność / Moc silnika	1968 ccm / 103kW (140KM)
Doładowanie	Turbosp. z chłodn. powietrza
Liczba cylindrów / Układ cylindrów / Liczba zaworów	4 / rzędowy / 16
Rodzaj skrzyni biegów	manualna
Rodzaj napędu	przedni (4x2)

## WYPOSAŻENIE STANDARDOWE

L.p.	Nazwa elementu wyposażenia	L.p.	Nazwa elementu wyposażenia
1	Antena radiowa w szybie tylnej	24	Poduszka powietrzna pasażera z możliwością odłączenia
2	Fotel kierowcy regulowany elektrycznie	25	Poduszki powietrzne boczne przednie
3	Fotel kierowcy z regulacją odcinka lędźwiowego elektryczną	26	Schówek chłodzony
4	Fotel kierowcy z regulacją wysokości	27	Sygnalizacja niezapiętych pasów bezpieczeństwa przednich
5	Fotel pasażera z regulacją odcinka lędźwiowego	28	Sygnalizacja otwartych drzwi i pokrywy bagażnika
6	Fotele przednie komfortowe	29	Sygnalizacja pozostawienia włączonych świateł
7	Gniazdo 12V w bagażniku	30	System automatycznego otwierania/zamykania pokrywy bagażnika
8	Immobilizer	31	System elektronicznej kontroli toru jazdy ESP
9	Klimatyzacja Climatic półautomatyczna	32	Szyby atermiczne
10	Kolumna kierownicy z regulacją wysokości i głębokości	33	Szyby przednie regulowane elektrycznie
11	Kurtyny powietrzne boczne	34	Szyby tylne regulowane elektrycznie
12	Listwy boczne ochronne chromowane	35	Światła z regulacją kąta pochylenia elektryczną

13	Lusterka zewnętrzne w kolorze nadwozia	36	Światło dodatkowe STOP
14	Napinacze przednich pasów bezpieczeństwa	37	Tapicerka z weluru "Verona"
15	Nawiew powietrza na siedzenia tylne	38	Tempomat
16	Obrotomierz	39	Uchwyty do mocowania ładunków 4 szt.
17	Oparcie siedzeń tylnych dzielone	40	Wskaźnik temperatury zewnętrznej
18	Oświetlenie deski rozdzielczej regulowane	41	Wspomaganie układu kierowniczego zmienne
19	Otwór na długie przedmioty w siedzeniu tylnym	42	Wykończenie tablicy rozdzielczej "Black Point"
20	Pasy bezpieczeństwa przednie z regulacją wysokości mocowania	43	Zabezpieczenie kół przed kradzieżą
21	Podłokietnik centralny przedni	44	Zagłówki foteli przednich aktywne
22	Podłokietnik siedzeń tylnych	45	Zamek centralny zdalnie sterowany
23	Poduszka powietrzna kierowcy	46	Zderzaki w kolorze nadwozia

**L.p. Nazwa pakietu / elementu pakietu wyposażenia standardowego**

- 1 ABS + system wspomagania nagłego hamowania  
ABS - system zapobiegający blokowaniu kół  
System wspomagania nagłego hamowania
- 2 Lusterka zewnętrzne podgrzewane i regulowane elektrycznie  
Lusterka zewnętrzne regulowane elektrycznie  
Lusterka zewnętrzne podgrzewane elektrycznie
- 3 Przygotowanie do montażu radia, głośniki 4 szt.  
Przygotowanie do montażu radia  
Głośniki 4 szt.
- 4 System p/poślizgowy ASR + EDS  
System p/poślizgowy przy przyspieszaniu ASR  
Blokada mechanizmu różnicowego EDS
- 5 Tarcze kół stalowe 16" opony 205/55  
Opony 205/55 R16  
Tarcze kół stalowe
- 6 Zagłówki przednie i tylne regulowane  
Zagłówki foteli przednich regulowane  
Zagłówki siedzeń tylnych regulowane

**WYPOSAŻENIE DODATKOWE****L.p. Nazwa elementu wyposażenia****Wartość [PLN]**

- 1 Tarcze kół aluminiowe 16" "Milwaukee" opony 215/55

99

**OPIS ZAMONTOWANEGO W POJEŹDZIE OGUMIENIA**

Koło	Marka, typ	Bieżnik [mm]	Zużycie [%]
Przednie lewe:	FULDA 205/55 R16 91H ECOCONTROL HP2 TL	7,0	24
Przednie prawe:	FULDA 205/55 R16 91H ECOCONTROL HP2 TL	7,0	24
Tylne lewe:	FULDA 205/55 R16 91H ECOCONTROL HP2 TL	7,0	24
Tylne prawe:	FULDA 205/55 R16 91H ECOCONTROL HP2 TL	7,0	24

**STAN TECHNICZNY POJAZDU****NADWOZIE:**

Pokrywa komory silnika - punktowe ubytki powłoki lakierowej w części przedniej.

Zderzak przedni - poszycie zderzaka zarysowane w części prawej.

Błotnik przedni prawy - ślady korozji pod powłoką lakierową w części tylnej dolnej.

Zderzak tylny- powłoka lakierowa porysowana w części górnej środkowej.

Próg lewy - ślady korozji z ubytkami powłoki lakierowej w części przedniej w okolicy uszczelki drzwiowej drzwi kierowcy na długości ok. 10 cm.

Słupki przedni lewy - z licznymi śladami korozji w części środkowej i dolnej.

Błotnik przedni lewy - skorodowany w części tylnej dolnej.

Poszycie dachu - ubytek powłoki lakierowej w części przedniej.

**WNĘTRZE NADWOZIA:**

Kompletne, bez widocznych wad i usterek o stopniu zużycia odpowiadającym przebiegowi i czasowi użytkowania pojazdu.

**SILNIK:**

Osrzęt silnika kompletny, bez widocznych wad i usterek.  
Praca silnika w pełnym przedziale prędkości obrotowej, bez zastrzeżeń.  
PODWOZIE I UKŁAD PRZENIESIENIA NAPĘDU:  
Bez widocznych wad i usterek.

### KOREKTY

WARTOŚĆ BAZOWA BRUTTO (204 mies.)	15 050 PLN
KOREKTA ZA WYPOSAŻENIE DODATKOWE	99 PLN
KOREKTA ZA PIERWSZĄ REJESTRACJĘ	431 PLN
KOREKTA ZA PRZEBIEG	- 4 172 PLN
KOREKTA ZA OGUMIENIE	544 PLN
KOREKTY RÓŻNE	- 5 800 PLN

W tym:	[%]	Wart. [PLN]
Naprawa blacharsko lakiernicza	-50,8	-5 800

### KOMENTARZ

Korekta za datę pierwszej rejestracji - automatyczna systemu.  
Korekta za przebieg - automatyczna systemu  
Korekta za stan ogumienia - automatyczna systemu  
Korekta konieczne naprawy pojazdu - jak w opisie technicznym.

**Wartość rynkowa brutto wyżej zidentyfikowanego pojazdu, określona na dzień wykonania opinii wynosi:**

**6200 PLN**

(słownie: sześć tysięcy dwieście złotych)

w tym VAT (23,0%) 1159,35 PLN

**Wartość określono na podstawie:**

- notowań wartości rynkowych ustalonych przez wykonawcę opinii,
- korekt mających wpływ na wartość pojazdu.

1. Wydając niniejszy dokument Rzeczoznawca zastrzega, iż nie bierze odpowiedzialności za wady ukryte pojazdu i takie, których stwierdzenie wymaga zastosowania dodatkowych specjalistycznych pomiarów lub warsztatowych badań stanowiskowych głównych zespołów, podzespołów i układów (w tym badań związanych z pomiarem geometrii układu zaveszenia lub pomiarem punktów bazowych karoserii po jej naprawie powypadkowej), o ile nie zostały one przez Zleceniodawcę zamówione.

2. Od niniejszej Oceny Zleceniodawcy przysługuje prawo odwołania się do Prezesa PZM Holding Sp. z o. o.



inż. Piotr Sadowy  
rzeczoznawca samochodowy

RS 000907 nr identyfikacyjny listy Ministerstwa Infrastruktury  
Certyfikat CCR PZM nr 004 z dnia 18.07.2002 r.

Warszawa dnia 22.05.2024r.

.....  
wycenę sporządził certf, rzeczoznawca  
pieczęć i podpis

POLSKI ZWIĄZEK MOTOROWY  
HOLDING Sp z o o  
BIURO CERTYFIKOWANYCH  
RZECZOZNAWCÓW SAMOCHODOWYCH  
01-460 Warszawa, ul. Górczewska 228F  
tel. 385-85-85 fax 383-85-65

.....  
Pieczęć PZM Holding Sp. z o.o.

**DOKUMENTACJA FOTOGRAFICZNA**

**do opinii nr: 505/05/2024**

z dnia: 2024/05/22

**DANE IDENTYFIKACYJNE POJAZDU (\*)**

Dane: [O] V-2024

Marka: VOLKSWAGEN

Rok produkcji: 2007

Model: Passat B6 2.0 TDI MR`05 E4

Wersja: Comfortline

Nr rejestracyjny: WI 2562H

Rodzaj pojazdu: Samochód osobowy



P5158832



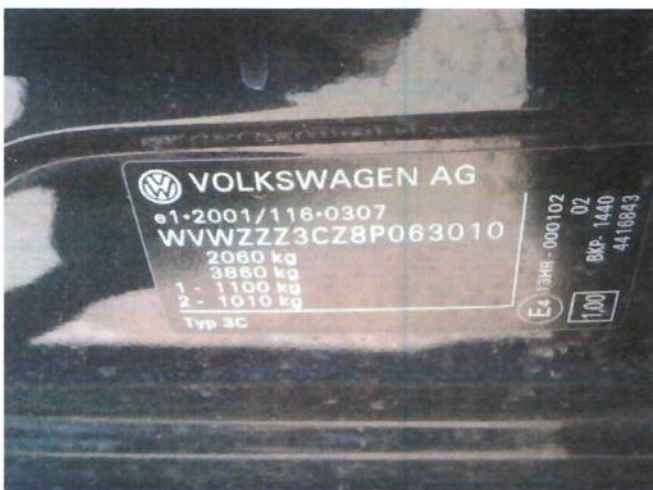
P5158833



P5158834



P5158835



P5158836



P5158837





P5158842



P5158844



P5158845



P5158849



P5158850



P5158851



P5158853



P5158856



P5158857



P5158858



P5158859



P5158860



P5158864



P5158865



P5158866



P5158867



P5158868



P5158869

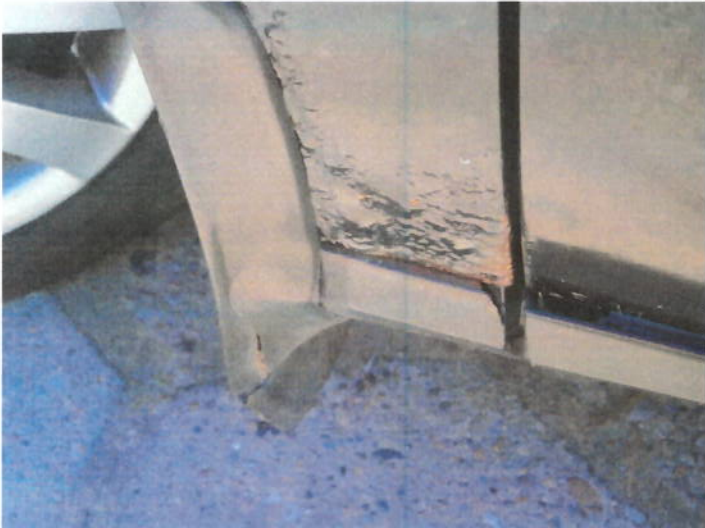




P5158870



P5158871



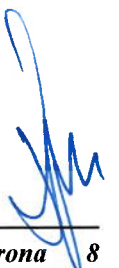
P5158873



P5158874



P5158875





**ARKUSZ USTALENIA WARTOŚCI POJAZDU**

do opinii nr: 505/05/2024

z dnia: 2024/05/22

Wykonawca opinii : inż. Piotr Sadowy RS 000907

Zleceniodawca: Mazowiecki Urząd Wojewódzki w Warszawie

Adres: Pl. Bankowy 3/5, 00-950 Warszawa

Zadanie: Określenie wartości rynkowej pojazdu

**DANE IDENTYFIKACYJNE POJAZDU (\*)**

Dane: [O] V-2024

Marka: VOLKSWAGEN

Rok produkcji: 2007

Model: Passat B6 2.0 TDI MR`05 E4

Wersja: Comfortline

Nr rejestracyjny: WI 2562H

Rodzaj pojazdu: Samochód osobowy

Wycena na podstawie pojazdu: VOLKSWAGEN Passat B6 2.0 TDI MR`05 E4 Comfortline sed4 1968

**USTALENIE WARTOŚCI POJAZDU****KATALOG WARTOŚCI BAZOWYCH (BRUTTO):**

rok	mies.	wart. z katal. [PLN]	wart. zadana [PLN]
2008	05	16200	16200
2007	05	15050	15050
2006	05	14000	14000
2005	05	13000	13000

WARTOŚĆ BAZOWA BRUTTO (204 mies.) ..... 15 050 PLN

Normatywny okres eksploatacji ..... 204 mies.

DATA PIERWSZEJ REJESTRACJI (rok/mies/dn) ..... 2007/11/21

Rzeczywisty okres eksploatacji ..... 198 mies.

KOREKTA ZA PIERWSZĄ REJESTRACJĘ ..... 431 PLN *po korekcie:* 15 481 PLN**LISTA WYPOSAŻENIA:**

Lista wyposażenia na podstawie informacji z bazy danych na okres: 2007.02-2007.12

**WYPOSAŻENIE DODATKOWE:**

L.p.	Nazwa elementu wyposażenia	wta	data zam.	wpa	[%]	Wsp.	Wart. [PLN]
1	Tarcze kół aluminiowe 16" "Milwaukee" opony 215/55	0,50			0,98	0,65	99

KOREKTA ZA WYPOSAŻENIE DODATKOWE ..... 99 PLN

KOREKTA ZA WYPOSAŻENIE ..... 99 PLN *po korekcie:* 15 580 PLN

Przebieg normatywny ..... 307 800 km

Przebieg rzeczywisty odczytany ..... 502 790 km

KOREKTA ZA PRZEBIEG ..... - 4 172 PLN *po korekcie:* 11 408 PLN**ZASTOSOWANE KOREKTY RÓŻNE:**

Opis korekty	[%]	Wart. [PLN]
Naprawa blacharsko lakiernicza	-50,8	-5 800

KOREKTY RÓŻNE ..... - 5 800 PLN *po korekcie:* 5 608 PLN**STAN OGUMIENIA:**

Oś	Koło	Cena [PLN]	Zuż. [%]	Bieżn [mm]	Koło	Cena [PLN]	Zuż. [%]	Bieżn [mm]	Koło	Cena [PLN]	Zuż. [%]	Bieżn [mm]	Koło	Cena [PLN]	Zuż. [%]	Bieżn [mm]
Przednia					Lewe:	523	24	7					Prawe:	523	24	7
Tylna					Lewe:	523	24	7					Prawe:	523	24	7

KOREKTA ZA OGUMIENIE ..... 544 PLN *po korekcie:* 6 152 PLN

---

WARTOŚĆ RYNKOWA BRUTTO PO ZAOKRĄGLENIU ..... 6 200 PLN

---

1. Wydając niniejszy dokument Rzeczoznawca zastrzega, iż nie bierze odpowiedzialności za wady ukryte pojazdu i takie, których stwierdzenie wymaga zastosowania dodatkowych specjalistycznych pomiarów lub warsztatowych badań stanowiskowych głównych zespołów, podzespołów i układów (w tym badań związanych z pomiarem geometrii układu zaieszenia lub pomiarem punktów bazowych karoserii po jej naprawie powypadkowej), o ile nie zostały one przez Zleceniodawcę zamówione.

2. Od niniejszej Oceny Zleceniodawcy przysługuje prawo odwołania się do Prezesa PZM Holding Sp. z o. o.



inż. Piotr Sadowy  
rzeczoznawca samochodowy

HS 000907 m. identyfikacyjny listy Ministerstwa Infrastruktury  
Certyfikat CCR PZM nr 003 z dnia 18.07.2002 r.

Warszawa dnia 22.05.2024 r.

.....  
wycenę sporządził certf, rzeczoznawca  
pieczęć i podpis

.....  
Pieczęć PZM Holding Sp. z o.o.  
HOLDING Sp z o o  
BIURO CERTYFIKOWANYCH  
RZECZOZNAWCÓW SAMOCHODOWYCH  
01-460 Warszawa, ul. Górczewska 228F  
tel. 385-85-85 fax 383-85-65